

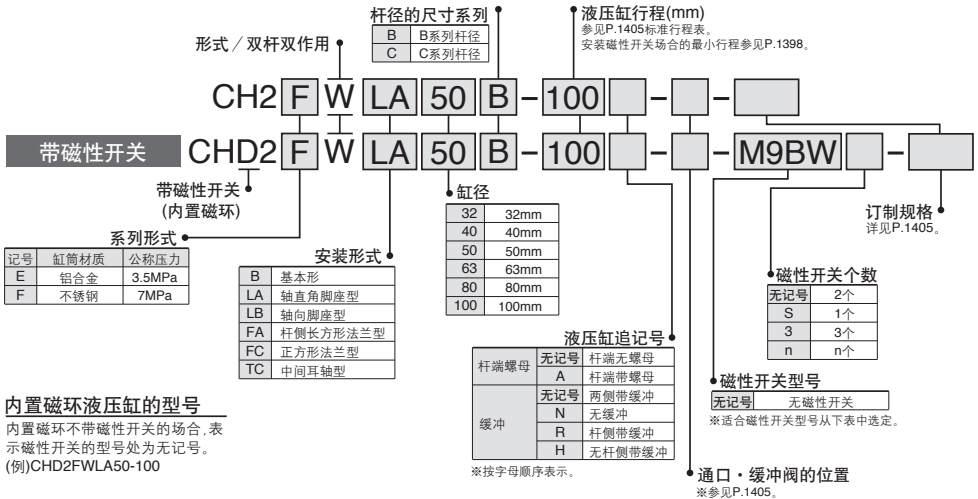
3.5MPa
7 MPa

符合JIS标准的液压缸 / 双杆双作用

CH2EW · CH2FW 系列

ø32, ø40, ø50, ø63, ø80, ø100

型号表示方法



内置磁环液压缸的型号

内置磁环不带磁性开关的场合表示磁性开关的型号处为无记号。
(例)CHD2FWLA50-100

适合磁性开关的型号 / 磁性开关单体的规格详见P.1451~1510。

种类	特殊机能	导线引出方式	指示灯	配线(输出)	负载电压		磁性开关型号				导线长度(m)			导线前置插头	适合负载							
					DC	AC	拉杆安装 ø32 ø40-ø100	钢带安装 ø32 ø40-ø100	0.5 (无记号)	1 (M)	3 (L)	5 (Z)										
无触点磁性开关	—	直接出线式	有	3线(NPN)	24V	5V, 12V	—	M9N	●	●	●	○	—	—	—	IC回路	继电器 PLC					
				3线(PNP)			—	F59	●	●	●	○	—	—								
				2线	12V	—	M9P	●	●	●	○	—	—									
		—		—	—	F5P	●	●	●	○	—	—										
		—		—	—	M9B	●	●	●	○	—	—										
		—		—	—	J59	●	●	●	○	—	—										
	诊断指示(2色显示)	导管接线座式	有	3线(NPN)	24V	5V, 12V	—	—	G39	—	—	—	—	●	—	—	—	—				
				2线			12V	—	—	K39	—	—	—	—	—	●	—	—				
				3线(NPN)	24V	5V, 12V	—	M9NW	●	●	●	○	—	—	—	—	—	—				
		3线(PNP)		—			F59W	●	●	●	○	—	—	—	—							
		直接出线式		有	2线	12V	—	—	M9PW	●	●	●	○	—	—	—	—	—				
					2线	12V	—	F5PW	●	●	●	○	—	—	—	—						
耐水性强(2色显示)	—	直接出线式	有	3线(NPN)	24V	5V, 12V	—	M9BW	●	●	●	○	—	—	—	—	—					
				3线(PNP)			—	J59W	●	●	●	○	—	—	—	—						
				2线	12V	—	—	K59W	●	●	●	○	—	—	—	—						
				2线	12V	—	—	—	—	—	—	—	—	—	—	—						
带诊断输出(2色显示)	—	直接出线式	有	4线(NPN)	24V	5V, 12V	—	—	—	—	—	—	—	—	—	—						
				3线(指定NPN)			—	—	—	—	—	—	—	—	—	—	—					
有触点磁性开关	—	直接出线式	有	2线	24V	12V	—	A96	●	●	●	○	—	—	—	—	—					
							—	A93	●	●	●	○	—	—	—	—						
							—	A90	●	●	●	○	—	—	—	—						
							—	A54	●	●	●	○	—	—	—	—						
							—	A64	●	●	●	○	—	—	—	—						
		导管接线座式		有			2线	24V	12V	—	—	A33	—	—	—	—	—	●	—	—	—	
										—	—	A34	—	—	—	—	—	—	●	—	—	
										—	—	A44	—	—	—	—	—	—	—	●	—	—
										—	—	—	—	—	—	—	—	—	—	—	—	—
										—	—	—	—	—	—	—	—	—	—	—	—	—
DIN端子	有	2线	24V	12V	—	—	—	—	—	—	—	—	—	—	—	—						
					—	—	—	—	—	—	—	—	—	—	—	—						
诊断指示(2色显示)	—	直接出线式	有	2线	24V	12V	—	A59W	●	●	●	○	—	—	—	—						
							—	B59W	●	●	●	○	—	—	—	—						

※※※防水型磁性开关可以安装在上述产品上,但是不能由此保证上述产品的防水性能。
关于上述产品防水性的提高,请联系本公司。

※※※导线长度记号 0.5m 无记号 (例)M9NW
1m M (例)M9NWM
3m L (例)M9NWL
5m Z (例)M9NWZ

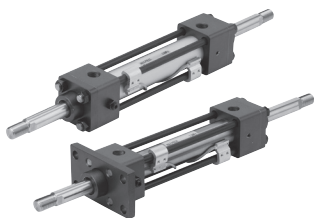
※※※上登记型号之外也有可能适合的磁性开关 详见P.1400。
※※※带导线前置插头的磁性开关详见P.1494, 1495。

※※※D-A9□, M9□, M9□TW, M9□A型磁性开关同包出厂(未组装),但仅磁性开关安装件组装机出厂。

1404

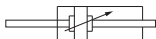
※※※○的无触点磁性开关按订货生产。

※※※CHD2E, CHD2H全部缸径。
CHD2Fø32上D-A9□, D-A9□V型不可安装。



订制规格
(详见P.1402。)

表示记号	规格 / 内容
-XA <input type="checkbox"/>	杆端形状变更



带磁性开关的规格与单杆双作用相同。参见P.1396-1401。

- 磁性开关安装可能最小行程
- 磁性开关合适安装位置(行程端部检测时)及安装高度
- 动作范围
- 磁性开关安装件及其型号

型式

系列	CH2EW	CH2FW
缸筒材质	铝合金	不锈钢
公称压力 MPa	3.5	7
缸径 mm	32, 40, 50, 63, 80, 100	

规格

系列	CH2EW	CH2FW
动作方式	双杆双作用	
使用流体	液压动作油	
公称压力 MPa	3.5	7
最高允许压力 MPa	3.5	B杆13.5 C杆11
耐压试验压力 MPa	5.0	10.5
最低动作压力 MPa	0.3	
环境温度及使用流体温度	无磁性开关的场合-10~80	
	带磁性开关的场合-10~60	
使用活塞速度	8~300mm/s	
缓冲	有	
行程长度允差	~100st ^{+0.8} , 101~250st ^{+1.0} , 251~630st ^{+1.25} , 631~1000st ^{+1.4}	

注) 压力用语的定义参见P.1234。

标准行程表

缸径(mm)	标准行程(mm)
32,40,50,63	25-800
80,100	25-1000

注) 不同安装形式的可使用限制行程参P.1250, 1251的行程的选定。

通口·缓冲阀的位置

记号 位置 安装形式	无记号	A	C	D	E	F	G	H
	通口上 缓冲阀右	通口右 缓冲阀下	通口左 缓冲阀上	通口上 缓冲阀左	通口上 缓冲阀下	通口右 缓冲阀上	通口右 缓冲阀左	通口左 缓冲阀右
B (基本型)								
FA · FB · FC FD · FY · FZ (法兰型) CA · CB (单耳环型) TC (中间耳轴型)								
LA · LB (脚座型)								

配管通口 缓冲阀
※上图是从左侧的杆侧观察

CHQ

CHK

CHN

CHM

CHS

CH2

CHA

相关
元件

D-

CH2EW · CH2FW 系列

杆径的尺寸

(mm)

缸径 (mm)	32	40	50	63	80	100
※ 杆径的系列						
B系列	18	22.4	28	35.5	45	56
C系列		18	22.4	28	35.5	45

※依据JIS B8367。

附属品(可选项)

参见P.1395

单肘节接头、双肘节接头、锁母、肘节接头销轴

与液动作油的适用性

一般矿物性动作油	●
W/O动作油	●
O/W动作油	●
水-乙二醇系动作油	※
磷酸脂系动作油	×

※由本公司确认。

缓冲行程

(mm)

缸径(mm)	32	40	50	63	80	100
有效缓冲行程	16	16	17	16	20	23

质量表

单位: kg

缸径 (mm)	安装形式 系列	B	LA	FC	TC	LB	FA	增加质量 (行程 10mm)	
		基本型	轴直角 脚座型	正方形 法兰型	中间 耳轴型	轴向 脚座型	长方形法兰型 (7MPa)		
B 系列 杆	32	CH2E	2.94	3.93	3.79	3.43	3.44	3.38	0.04
		CH2F	2.93	3.92	3.78	3.42	3.43	3.37	0.04
	40	CH2E	3.82	5.12	4.91	4.41	4.40	4.41	0.08
		CH2F	3.79	5.09	4.88	4.38	4.37	4.38	0.08
	50	CH2E	6.37	8.97	8.33	7.21	7.17	7.45	0.09
		CH2F	6.27	8.87	8.23	7.11	7.07	7.35	0.10
	63	CH2E	9.75	13.63	12.65	11.29	11.37	11.36	0.17
		CH2F	9.16	13.04	12.06	10.70	10.78	10.77	0.17
	80	CH2E	15.00	20.35	19.59	17.02	17.36	17.69	0.24
		CH2F	14.36	19.71	18.95	16.38	16.72	17.05	0.26
	100	CH2E	21.82	32.63	29.29	25.47	25.24	26.42	0.41
		CH2F	21.26	32.06	28.73	24.91	24.68	25.86	0.46

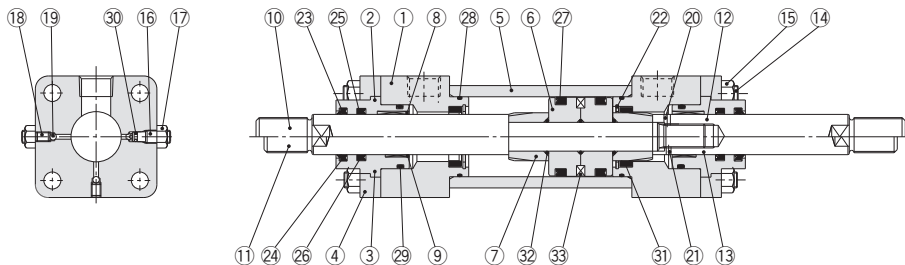
缸径 (mm)	安装形式 系列	B	LA	FC	TC	LB	FA	增加质量 (行程 10mm)	
		基本型	轴直角 脚座型	正方形 法兰型	中间 耳轴型	轴向 脚座型	长方形法兰型 (7MPa)		
C 系列 杆	40	CH2E	3.74	5.04	4.83	4.33	4.32	4.33	0.07
		CH2F	3.71	5.01	4.80	4.30	4.29	4.30	0.07
	50	CH2E	6.21	8.81	8.17	7.05	7.01	7.29	0.07
		CH2F	6.11	8.71	8.07	6.95	6.91	7.19	0.08
	63	CH2E	9.44	13.32	12.34	10.98	11.06	11.05	0.14
		CH2F	8.86	12.74	11.76	10.40	10.48	10.47	0.14
	80	CH2E	14.56	19.91	19.15	16.58	16.92	17.25	0.18
		CH2F	13.92	19.27	18.51	15.94	16.28	16.61	0.21
	100	CH2E	20.76	31.57	28.23	24.41	24.18	25.36	0.29
		CH2F	20.20	31.01	27.67	23.85	23.62	24.80	0.30

理论输出力表

单位: N

缸径 (mm)	杆径 (mm)	受压面积 (mm ²)	公称压力(MPa)				
			1	3.5	5	7	
B 系列 杆	32	18	550	550	1923	2748	3847
	40	22.4	862	862	3017	4311	6035
	50	28	1347	1347	4715	6735	9429
	63	35.5	2126	2126	7442	10632	14885
	80	45	3434	3434	12020	17172	24041
	100	56	5388	5388	18859	26941	37718
C 系列 杆	40	18	1002	1002	3506	5008	7012
	50	22.4	1569	1569	5490	7843	10980
	63	28	2500	2500	8751	12501	17502
	80	35.5	4035	4035	14121	20174	28243
	100	45	6260	6260	21911	31302	43823

结构图



构成零部件

序号	零部件名	材质	备注
1	杆侧缸盖	碳钢	
2	密封圈座(B系列杆)	碳钢	
3	密封圈座(C系列杆)	碳钢	
4	压板	碳钢	
5	缸筒	铝合金 CH2E CH2F 不锈钢	硬质阳极化
6	活塞	铝合金	
7	缓冲套	轧辊钢	
8	导向套(B系列杆)	铜合金	
9	导向套(C系列杆)	铜合金	
10	活塞杆A(B系列杆)	碳钢	镀硬铬
11	活塞杆A(C系列杆)	碳钢	镀硬铬
12	活塞杆B(B系列杆)	碳钢	镀硬铬
13	活塞杆B(C系列杆)	碳钢	镀硬铬
14	拉杆	碳钢	
15	拉杆螺母	碳钢	
16	缓冲阀	合金钢	
17	锁母	碳钢	
18	泄气阀	合金钢	
19	钢球	轴承钢	
20	弹簧销(B系列杆)	碳素工具钢	
21	弹簧销(C系列杆)	碳素工具钢	
22	弹性挡圈	碳素工具钢	
23	防尘圈(B系列杆)	NBR	
24	防尘圈(C系列杆)	NBR	
25	杆密封圈(B系列杆)	NBR	
26	杆密封圈(C系列杆)	NBR	
27	活塞密封圈	NBR	
28	缸筒静密封圈	NBR	
29	保持座静密封圈	NBR	
30	缓冲阀密封圈	NBR	
31	缓冲密封圈	-	
32	活塞静密封圈	NBR	
33	磁环	-	

可换件/密封圈组件

缸径 (mm)	组件型号		内容
	B系列杆	C系列杆	
40	CH2EW40B-PS CH2FW40B-PS	CH2EW40C-PS CH2FW40C-PS	左表序号, ②3-③1 为一组
50	CH2EW50B-PS CH2FW50B-PS	CH2EW50C-PS CH2FW50C-PS	
63	CH2EW63B-PS CH2FW63B-PS	CH2EW63C-PS CH2FW63C-PS	
80	CH2EW80B-PS CH2FW80B-PS	CH2EW80C-PS CH2FW80C-PS	
100	CH2EW100B-PS CH2FW100B-PS	CH2EW100C-PS CH2FW100C-PS	

※密封圈组件是序号②3-③1为一组,按缸径配置组件型号。

CHQ

CHK

CHN

CHM

CHS

CH2

CHA

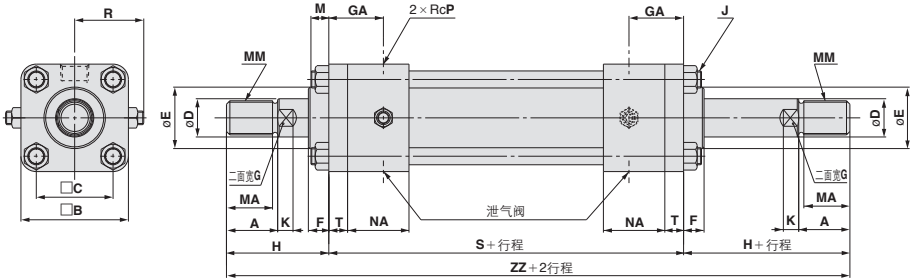
相关
元件

D-

CH2EW · CH2FW 系列

外形尺寸图

基本型 / CH2EWB, CH2FWB

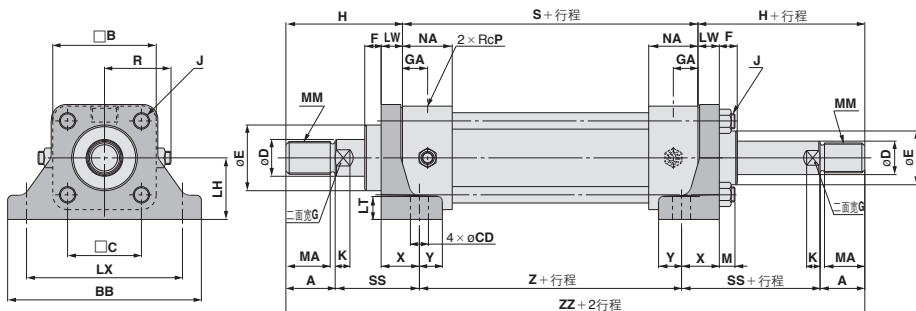


缸径 (mm)	行程范围 (mm)	□B	□C	F	GA	J	M	NA	P	R	S	T
32	25~800	58	38	16	32	M10 × 1.25	11	37	3/8	39	158	11
40	25~800	65	45	12	32	M10 × 1.25	11	36	3/8	42	158	11
50	25~800	76	52	15	40	M10 × 1.25	11	43	1/2	46	176	13
63	25~800	90	63	15	42	M12 × 1.5	14	43	1/2	52	186	15
80	25~1000	110	80	17	40	M16 × 1.5	16	44	3/4	65	202	18
100	25~1000	135	102	19	42	M18 × 1.5	18	44	3/4	75	212	20

杆系列

缸径 (mm)	B系列杆										C系列杆									
	MM	A	MA	D	E	K	G	H	ZZ	MM	A	MA	D	E	K	G	H	ZZ		
32	M16 × 1.5	25	22	18	34	7	14	55	268	—	—	—	—	—	—	—	—	—	—	
40	M20 × 1.5	30	27	22.4	40	-0.025 -0.064	9	19	60	278	M16 × 1.5	25	22	18	36	-0.025 -0.064	7	14	55	268
50	M24 × 1.5	35	32	28	46	11	24	65	306	M20 × 1.5	30	27	22.4	40	9	19	60	296	—	
63	M30 × 1.5	45	42	35.5	55	-0.030	13	30	80	346	M24 × 1.5	35	32	28	46	11	24	70	326	
80	M39 × 1.5	60	57	45	65	-0.076	15	41	95	392	M30 × 1.5	45	42	35.5	55	-0.030	13	30	80	362
100	M48 × 1.5	75	72	56	80	-0.036 -0.090	16	50	115	442	M39 × 1.5	60	57	45	65	-0.076	15	41	100	412

轴直角脚座型 / CH2EWLA, CH2FWLA



CHQ

CHK

CHN

CHM

CHS

CH2

CHA

相关
元件

D-

缸径 (mm)	行程范围 (mm)	BB	□B	□C	CD	F	GA	J	LH	LT	LW	LX	M	NA	P	R	S	SS	X	Y	Z	
32	25~800	109	58	38	11	14	21	M10 × 1.25	35	±0.15	14	13	88	11	37	3/8	39	136	57	29	14	104
40	25~800	118	65	45	11	10	21	M10 × 1.25	37.5		14	13	95	±0.18	11	36	3/8	42	136	57	29	14
50	25~800	145	76	52	14	10	27	M10 × 1.25	45	±0.20	17	18	115	11	43	1/2	46	150	60	35	18	116
63	25~800	165	90	63	18	10	27	M12 × 1.5	50		19	20	132	±0.20	14	43	1/2	52	156	71	41	19
80	25~1000	190	110	80	18	11	22	M16 × 1.5	60	±0.25	24	24	155	16	44	3/4	65	166	74	45	20	124
100	25~1000	230	135	102	22	11	22	M18 × 1.5	71		27	28	190	±0.23	18	44	3/4	75	172	85	53	22

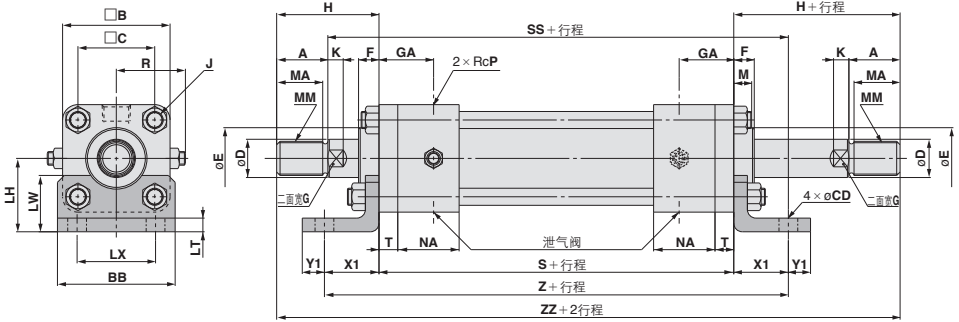
杆系列

缸径 (mm)	B系列杆										C系列杆									
	MM	A	MA	D	E	K	G	H	ZZ	MM	A	MA	D	E	K	G	H	ZZ		
32	M16 × 1.5	25	22	18	34	7	14	66	268	—	—	—	—	—	—	—	—	—	—	
40	M20 × 1.5	30	27	22.4	40	-0.025 -0.064	9	19	71	278	M16 × 1.5	25	22	18	36	7	14	66	268	
50	M24 × 1.5	35	32	28	46	11	24	78	306	M20 × 1.5	30	27	22.4	40	-0.025 -0.064	9	19	73	296	
63	M30 × 1.5	45	42	35.5	55	-0.030	13	30	95	346	M24 × 1.5	35	32	28	46	11	24	85	326	
80	M39 × 1.5	60	57	45	65	-0.076	15	41	113	392	M30 × 1.5	45	42	35.5	55	-0.030	13	30	98	362
100	M48 × 1.5	75	72	56	80	-0.036 -0.090	16	50	135	442	M39 × 1.5	60	57	45	65	-0.076	15	41	120	412

CH2EW · CH2FW 系列

外形尺寸图

轴向脚座型 / CH2EWLB, CH2FWLB

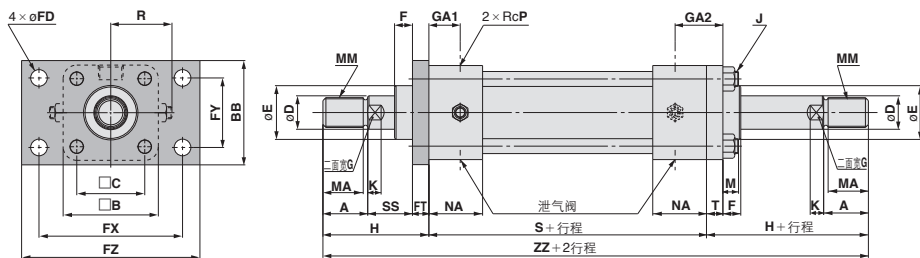


缸径 (mm)	行程范围 (mm)	BB	□B	□C	CD	F	GA	J	LH	LT	LW	LX	M	NA	P	R	S	SS	T	X1	Y1	Z	
32	25~800	62	58	38	11	16	32	M10 × 1.25	40	±0.15	8	30	40	11	37	3/8	39	158	220	11	32	13	222
40	25~800	69	65	45	11	12	32	M10 × 1.25	43		8	33	46	±0.13	11	36	3/8	42	158	220	11	32	13
50	25~800	85	76	52	14	15	40	M10 × 1.25	50	±0.15	8	37	58	11	43	1/2	46	176	241	13	35	15	246
63	25~800	98	90	63	18	15	42	M12 × 1.5	60		10	45	65	±0.15	14	43	1/2	52	186	263	15	42	18
80	25~1000	118	110	80	18	17	40	M16 × 1.5	72	±0.25	12	50	87	16	44	3/4	65	202	287	18	50	20	302
100	25~1000	150	135	102	22	19	42	M18 × 1.5	85		12	55	109	±0.18	18	44	3/4	75	212	307	20	55	23

杆系列

缸径 (mm)	B系列杆										C系列杆									
	MM	A	MA	D	E	K	G	H	ZZ	MM	A	MA	D	E	K	G	H	ZZ		
32	M16 × 1.5	25	22	18	34	7	14	55	268	—	—	—	—	—	—	—	—	—	—	
40	M20 × 1.5	30	27	22.4	40	-0.025 -0.064	9	19	60	278	M16 × 1.5	25	22	18	36	-0.025 -0.064	7	14	55	268
50	M24 × 1.5	35	32	28	46	11	24	65	306	M20 × 1.5	30	27	22.4	40	9	19	60	296		
63	M30 × 1.5	45	42	35.5	55	-0.030	13	30	80	346	M24 × 1.5	35	32	28	46	11	24	70	326	
80	M39 × 1.5	60	57	45	65	-0.076 -0.096	15	41	95	392	M30 × 1.5	45	42	35.5	55	-0.030 -0.076	13	30	80	362
100	M48 × 1.5	75	72	56	80	-0.096 -0.090	16	50	115	442	M39 × 1.5	60	57	45	65	15	41	100	412	

杆侧长方形法兰型 / CH2EWFA, CH2FWFA



CHQ

CHK

CHN

CHM

CHS

CH2

CHA

相关
元件

D-

缸径 (mm)	行程范围 (mm)	BB	□B	□C	F	FD	FT	FX	FY	FZ	GA1	GA2	J	M	NA	P	R	S	SS	T
32	25-800	62	58	38	16	11	11	88	40	109	21	32	M10 × 1.25	11	37	3/8	39	136	30	11
40	25-800	69	65	45	12	11	11	95 ±0.18	46	118	21	32	M10 × 1.25	11	36	3/8	42	136	30	11
50	25-800	85	76	52	15	14	13	115	58	145	27	40	M10 × 1.25	11	43	1/2	46	150	30	13
63	25-800	98	90	63	15	18	15	132 ±0.2	65	165	27	42	M12 × 1.5	14	43	1/2	52	156	35	15
80	25-1000	118	110	80	17	18	18	155 ±0.3	87	190	22	40	M16 × 1.5	16	44	3/4	65	166	35	18
100	25-1000	150	135	102	19	22	20	190 ±0.23	109	230	22	42	M18 × 1.5	18	44	3/4	75	172	40	20

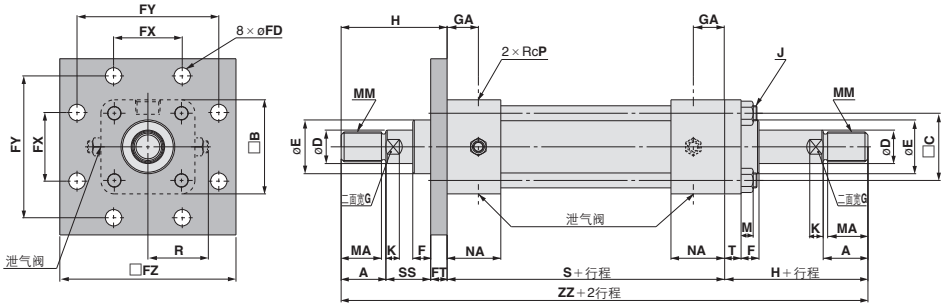
杆系列

缸径 (mm)	B系列杆										C系列杆									
	MM	A	MA	D	E	K	G	H	ZZ	MM	A	MA	D	E	K	G	H	ZZ		
32	M16 × 1.5	25	22	18	34	7	14	66	268	—	—	—	—	—	—	—	—	—	—	
40	M20 × 1.5	30	27	22.4	40	-0.025 -0.064	9	19	71	278	M16 × 1.5	25	22	18	36	7	14	66	268	
50	M24 × 1.5	35	32	28	46	11	24	78	306	M20 × 1.5	30	27	22.4	40	-0.025 -0.064	9	19	73	296	
63	M30 × 1.5	45	42	35.5	55	-0.030	13	30	95	346	M24 × 1.5	35	32	28	46	11	24	85	326	
80	M39 × 1.5	60	57	45	65	-0.076	15	41	113	392	M30 × 1.5	45	42	35.5	55	-0.030	13	30	98	362
100	M48 × 1.5	75	72	56	80	-0.036 -0.090	16	50	135	442	M39 × 1.5	60	57	45	65	-0.076	15	41	120	412

CH2EW · CH2FW 系列

外形尺寸图

正方形法兰型 / CH2EWFC, CH2FWFC

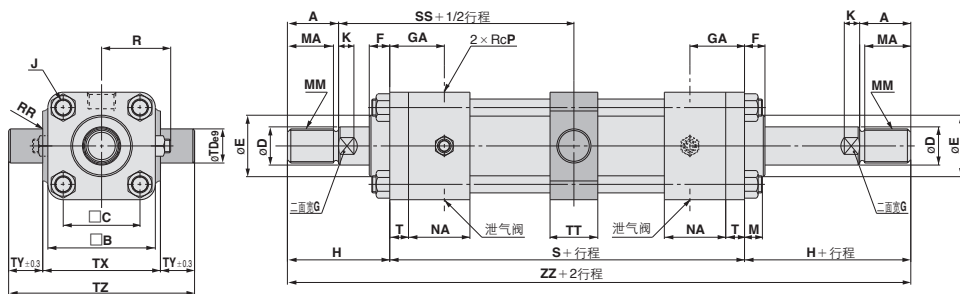


缸径 (mm)	行程范围 (mm)	□B	□C	F	FD	FT	FX	FY	FZ	GA	J	M	NA	P	R	S	SS	T
32	25~800	58	38	16	11	11	40	88	109	21	M10 × 1.25	11	37	3/8	39	136	30	11
40	25~800	65	45	12	11	11	46	95	118	21	M10 × 1.25	11	36	3/8	42	136	30	11
50	25~800	76	52	15	14	13	58	115	145	27	M10 × 1.25	11	43	1/2	46	150	30	13
63	25~800	90	63	15	18	15	65	132	165	27	M12 × 1.5	14	43	1/2	52	156	35	15
80	25~1000	110	80	17	18	18	87	155	190	22	M16 × 1.5	16	44	3/4	65	166	35	18
100	25~1000	135	102	19	22	20	109	190	230	22	M18 × 1.5	18	44	3/4	75	172	40	20

杆系列

缸径 (mm)	B系列杆										C系列杆									
	MM	A	MA	D	E	K	G	H	ZZ	MM	A	MA	D	E	K	G	H	ZZ		
32	M16 × 1.5	25	22	18	34	7	14	66	268	—	—	—	—	—	—	—	—	—		
40	M20 × 1.5	30	27	22.4	40	-0.025 -0.064	9	19	71	278	M16 × 1.5	25	22	18	36	7	14	66	268	
50	M24 × 1.5	35	32	28	46	—	11	24	78	306	M20 × 1.5	30	27	22.4	40	9	19	73	296	
63	M30 × 1.5	45	42	35.5	55	-0.030	13	30	95	346	M24 × 1.5	35	32	28	46	11	24	85	326	
80	M39 × 1.5	60	57	45	65	-0.076	15	41	113	392	M30 × 1.5	45	42	35.5	55	13	30	98	362	
100	M48 × 1.5	75	72	56	80	-0.096 -0.090	16	50	135	442	M39 × 1.5	60	57	45	65	15	41	120	412	

中间耳轴型 / CH2EWTC, CH2FWTC



CHQ

CHK

CHN

CHM

CHS

CH2

CHA

相关
元件

D-

缸径 (mm)	行程范围 (mm)	□B	□C	F	GA	J	M	NA	P	R	RR	S	SS	T	TD _{e9}	TT	TX	TY	TZ		
32	25~800	58	38	16	32	M10×1.25	11	37	3/8	39	2	158	113	11	20	28	58	0	20	98	
40	25~800	65	45	12	32	M10×1.25	11	36	3/8	42	2	158	113	11	20	-0.040 -0.092	28	69	-0.3	20	109
50	25~800	76	52	15	40	M10×1.25	11	43	1/2	46	2.5	176	121	13	25		33	85	0	25	135
63	25~800	90	63	15	42	M12×1.5	14	43	1/2	52	2.5	186	132	15	31.5		43	98	-0.35	31.5	161
80	25~1000	110	80	17	40	M16×1.5	16	44	3/4	65	2.5	202	146	18	31.5	-0.050 -0.112	43	118	0	31.5	181
100	25~1000	135	102	19	42	M18×1.5	18	44	3/4	75	3	212	156	20	40		53	145	0 -0.4	40	225

杆系列

缸径 (mm)	B系列杆										C系列杆									
	MM	A	MA	D	E	K	G	H	ZZ	MM	A	MA	D	E	K	G	H	ZZ		
32	M16×1.5	25	22	18	34		7	14	55	268	—	—	—	—	—	—	—	—	—	
40	M20×1.5	30	27	22.4	40	-0.025 -0.064	9	19	60	278	M16×1.5	25	22	18	36		7	14	55	268
50	M24×1.5	35	32	28	46		11	24	65	306	M20×1.5	30	27	22.4	40	-0.025 -0.064	9	19	60	296
63	M30×1.5	45	42	35.5	55	-0.030	13	30	80	346	M24×1.5	35	32	28	46		11	24	70	326
80	M39×1.5	60	57	45	65	-0.076	15	41	95	392	M30×1.5	45	42	35.5	55	-0.030	13	30	80	362
100	M48×1.5	75	72	56	80	-0.036 -0.090	16	50	115	442	M39×1.5	60	57	45	65	-0.076	15	41	100	412