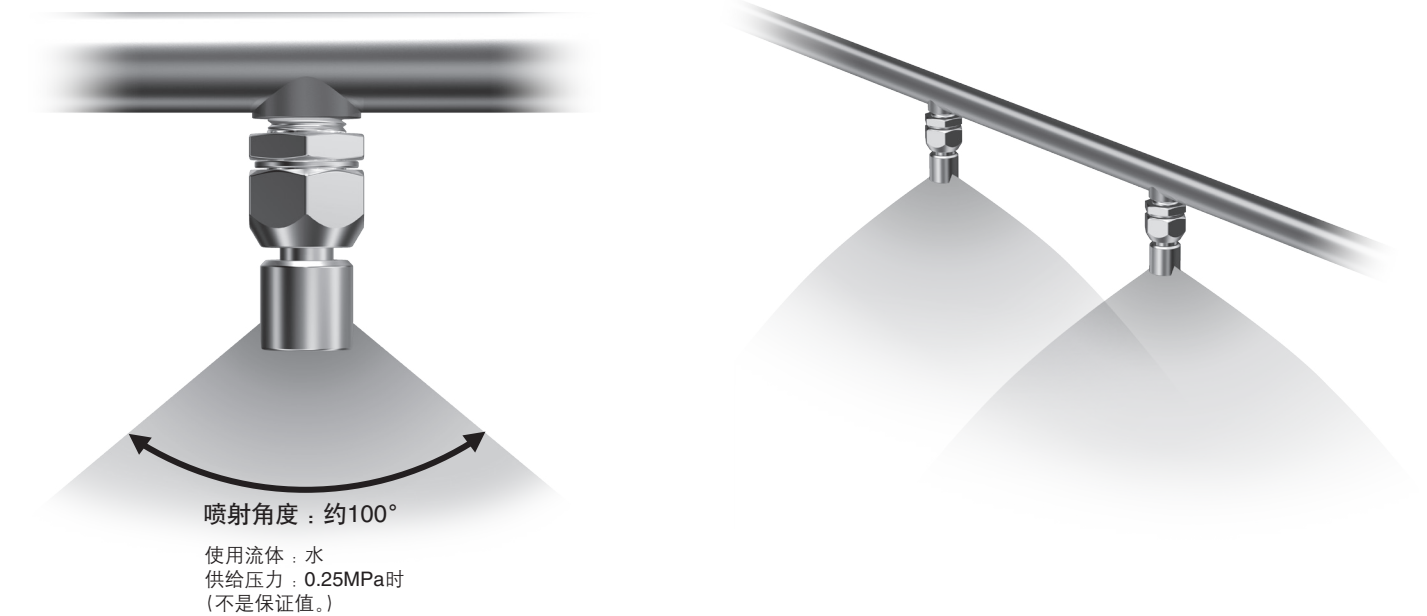


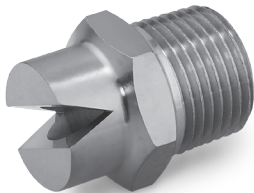
扇状吹气喷嘴

■ 流体喷射范围大



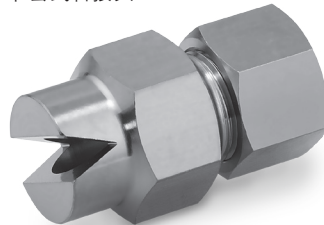
扩展品

带外螺纹



IN-225-1054

带卡套式管接头



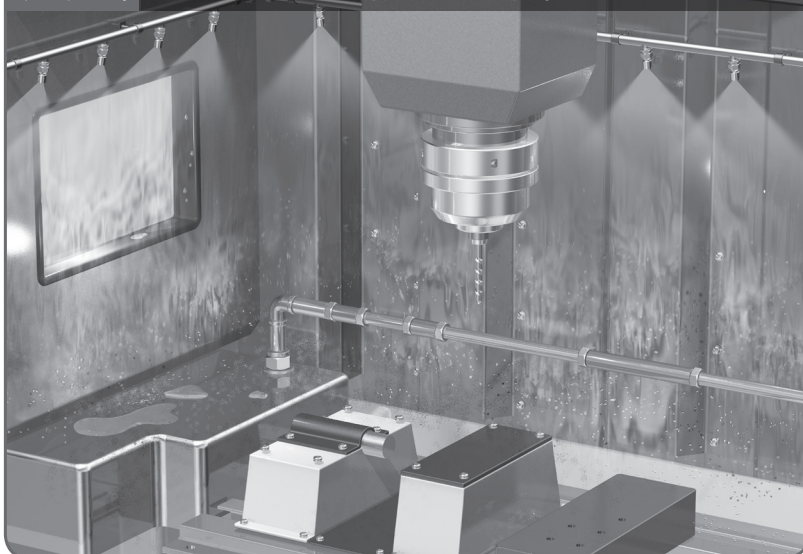
IN-225-1056/1057/1059

带外螺纹且头部可摆动



IN-225-1104

应用示例 冲洗机床加工室内附着于壁面的切削末



IN-225 系列



'18-C703

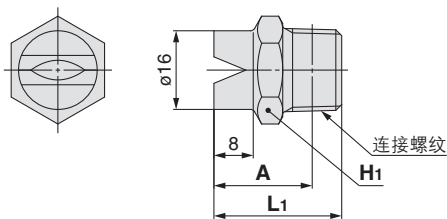
IN-225系列

规格

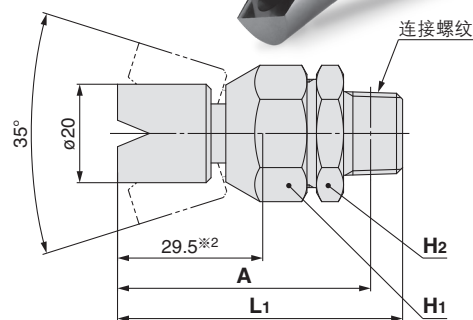
适合管子材质	软铜管 (C1220T-O) · OST管	
适合管子外径	ø10、ø12、ø16	
使用流体	冷却液、水、空气 ^{注)}	
使用压力	冷却液、水	0.3MPa
	空气	1MPa (OST管连接的场合为0.3MPa)
环境温度及使用流体温度	-5~60°C (未冻结)	
螺纹部密封	无	
材质	黄铜 (带无电解镀镍)	

注) 空气的场合, 不是扇状。

带外螺纹的喷嘴 / IN-225-1054



带外螺纹且头部可摆动的喷嘴 / IN-225-1104

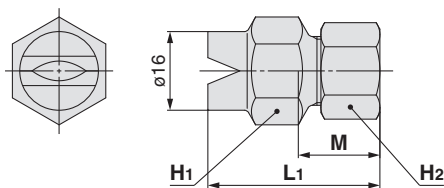


※2 表示距离摆动中心轴的弧的长度。

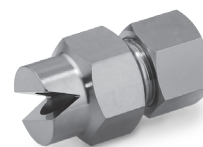
型号	喷嘴口径	连接螺纹	六角对边		L1	A ^{※1}	重量 (g)
			H1	H2			
IN-225-1054	ø6相当	R3/8	19	—	26	20	28
IN-225-1104	ø6相当	R3/8	24	24	58	51.4	109

※1 R螺纹的螺纹拧入后的参考尺寸

带卡套式管接头的喷嘴 / IN-225-1056/1057/1059



IN-225-1056



IN-225-1057



IN-225-1057

型号	喷嘴口径	适合管子外径	六角对边		L1	M	重量 (g)
			H1	H2			
IN-225-1056	ø6相当	ø12	19	19	28.3	17	34
IN-225-1057	ø6相当	ø16	24	24	28.3	17	50
IN-225-1059	ø6相当	ø10	19	19	35	17	47

⚠ 安全注意事项

请仔细阅读《SMC产品使用注意事项》(M-C03-3)及《使用说明书》, 在进行确认的基础上, 正确使用本产品。

SMC(中国)有限公司

地址: 北京经济技术开发区兴盛街甲2号
电话: 010-67885566
http://www.smc.com.cn

邮编: 100176
传真: 010-67882335

SMC代理商