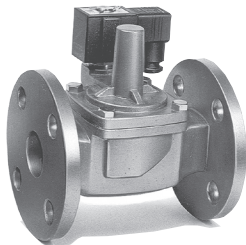
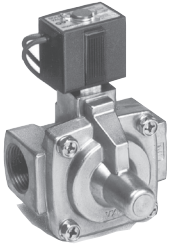


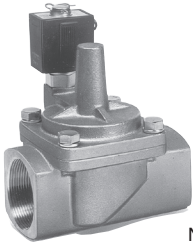
# 先导式2通电磁阀

# VXP21/22/23 系列

空气等多种气体·蒸气·水·油用



N.C.型



N.O.型

多种组合的扩展品种。  
能控制广泛的流体。

根据使用目的，对阀体材质(黄铜/BC6, SUS)、密封件材质(NBR, PTFE, EPDM, FKM)、电磁线圈绝缘种类(B种, H种)等，能自由选择其组合方式。

能快速装拆。

可选择螺纹及法兰安装。

(32A~50A)

## 扩展品种

**阀功能**

通电时通型(N.C.)

通电时断型(N.O.)

**电磁线圈绝缘种类**

绝缘种类: B种, H种

**额定电压**

AC  
标准 —— 100V, 200V  
准标准 —— 48V, 110V, 220V, 240V

DC  
标准 —— 24V  
准标准 —— 12V

**材质**

阀体 —— 黄铜/BC6, SUS  
密封件 —— NBR, FKM, EPDM, PTFE

**导线引出方式**

- 直接出线式
- 导管式
- DIN形插座式
- 导管接线座式

**型号**

型号	接管口径	孔口径 (ømm)
<b>螺纹拧入式</b>		
VXP2130	Rc1/4, 3/8, 1/2	10
VXP214 <sup>ø</sup>	Rc3/8, 1/2	15
VXP215 <sup>ø</sup>	Rc3/4	20
VXP226 <sup>ø</sup>	Rc1	25
VXP227 <sup>ø</sup>	Rc1 1/4	35
VXP238 <sup>ø</sup>	Rc1 1/2	40
VXP239 <sup>ø</sup>	Rc2	50
<b>法兰连接式</b>		
VXP227 <sup>ø</sup>	32A	35
VXP238 <sup>ø</sup>	40A	40
VXP239 <sup>ø</sup>	50A	50

VX2

VXD

VXZ

VXE

VXP

VXR

VXH

VXF

VX3

VXA

VCH□

VDW

VQ

LVM

VCA

VCB

VCL

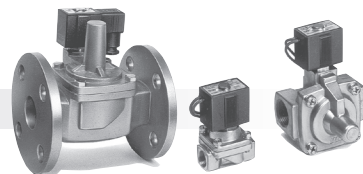
VCS

VCW

# 适合流体检查表

## 先导式2通电磁阀·VXP21/22/23系列

### 通电时通型(N.C.)



型号 规格参见P.147.

#### 可选记号与构成

可选项记号	密封件材质	线圈绝缘种类	阀体、短路环材质	
标准品	NBR	B	黄铜或BC6、铜	
A	FKM			
B	EPDM			
C	PTFE			
D	FKM			
E	EPDM	H	SUS、银 (10~25A) 32A~50A 不可制作	
*F	FKM			
G	NBR			
H	FKM			
J	EPDM			
K	PTFE	B	黄铜或BC6、铜	
*L	FKM			
N	FKM			
P	EPDM			
Q	PTFE(FKM)			
S	PTFE(FKM)	H	SUS、银 (10~25A) 32A~50A 不可制作	
*T	NBR			
		B		黄铜或BC6、铜

注1) 可选记号带“※”部已作禁油处理。其他可选记号在型号末尾加“-X21”也是禁油处理品。  
注2) VXP2130仅有可选记号“C”、“K”、“Q”、“S”。

#### 流体名与可选记号

流体名(用途)	可选记号及阀体材质	
	黄铜或BC6 10A~50A	SUS 10A~25A
适合阀口径	10A~50A	10A~25A
乙醇	F, B	L, J
乙二醇	B	J
氢氧化钠(≥25%)	-	J
汽油	A	H
硅油	A	H
柴油(60°C以下)	A	H
柴油(100°C以下)	D	N
蒸气系统(蒸气)	S	Q
蒸气系统(锅炉用水)	-	G, J
蒸气系统(冷凝水)	E	P
绝缘油	A	H
矿物油	A	H
四氯乙烯	A	H
刹车油	B	J
水(99°C以下)	D, E	N, P

注1) 10A~25A是黄铜, 32A~50A是BC6。  
注2) 使用上記组合以外的流体时, 应由本公司确认。

### 通电时断型(N.O.)

型号 规格参见P.149.

#### 可选记号与构成

可选项记号	密封件材质	线圈绝缘种类	阀体、短路环材质	保持座材质(铁心组件内)		
标准品	NBR	B	黄铜、铜或BC6	聚乙醛		
A	FKM					
B	EPDM					
C	PTFE					
D	FKM					
E	EPDM	H	SUS、银 (10~25A) 32A~50A 不可制作	SUS		
*F	FKM					
G	NBR					
H	FKM					
J	EPDM					
K	PTFE	B	SUS、银 (10~25A) 32A~50A 不可制作	聚乙醛		
*L	FKM					
N	FKM					
P	EPDM					
Q	PTFE(FKM)					
S	PTFE(FKM)	H	SUS、银 (10~25A) 32A~50A 不可制作	SUS		
*T	NBR					
		B			黄铜、铜或BC6	聚乙醛
*X	FKM	H	黄铜、铜或BC6	SUS		

注1) 标准品可选记号“D”的铁芯部带润滑脂。  
注2) 可选记号带“※”部已作禁油处理。其他可选记号在型号末尾加“-X21”也是禁油处理品。

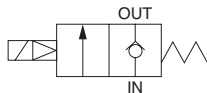
#### 流体名与可选记号

流体名(用途)	可选记号及阀体材质	
	黄铜或BC6 15A~50A	SUS 15A~25A
适合阀口径	15A~50A	15A~25A
氢氧化钠(≥25%)	-	J
汽油	A	H
硅油	A	H
柴油(60°C以下)	A	H
柴油(100°C以下)	D	N
蒸气系统(蒸气)	S	Q
蒸气系统(锅炉用水)	-	G, J
蒸气系统(冷凝水)	E	P
绝缘油	A	H
四氯乙烯	A	H
刹车油	B	J
水(99°C以下)	E	N, P

注1) 15A~25A是黄铜, 32A~50A是BC6。  
注2) 使用上記组合以外的流体时, 应由本公司确认。

# 通电时通型(N.C.)

## 图形符号



## 使用流体

标准流体	可选流体 <sup>注1)</sup>	订制流体 <sup>注2)</sup>
水(一般) 透平油	蒸气·····(S) 高温水·····(D,E) 高温油·····(D)	空气·····X44



注1) 标准外的特殊流体及可选流体详见P.146的「适合流体检查表」。  
注2) 详细情况应由本公司确认。

## 型号/阀规格《通电时通型》

连接 螺纹	孔口 径 Omm	型号	最低动作 压力差 MPa	最高动作压力差 MPa									流量特性				最高 系统 压力 MPa	质量 <sup>注</sup> g	
				水			空气			油			蒸气	水·油·蒸气		空气			
				AC	DC	AC	DC	AC	DC	AC	DC	AC	Avx10 <sup>-6</sup> m <sup>2</sup>	换算Cv	C[dm <sup>3</sup> /(s·bar)]	b			Cv
1/4	10	VXP2130-02	0.04	0.7	0.5	0.9	0.7	0.5	0.4	0.9		46	1.9	8.5	0.35	2.0	水· 空气·油 1.5 蒸气 1.0	420	
	10	VXP2130-03	0.04	0.7	0.5	0.9	0.7	0.5	0.4	0.9		58	2.4	9.2	0.35	2.4		420	
3/8	15	VXP2140-03	0.04	1.0	1.0	1.0	1.0	0.7	0.7	1.0		100	4.2	18	0.35	5.0		740	
	10	VXP2130-04	0.04	0.7	0.5	0.9	0.7	0.5	0.4	0.9		58	2.4	9.2	0.35	2.4		500	
1/2	15	VXP2140-04	0.04	1.0	1.0	1.0	1.0	0.7	0.7	1.0		130	5.3	20	0.35	5.5		740	
	20	VXP2150-06	0.04	1.0	1.0	1.0	1.0	0.7	0.7	1.0		220	9.2	38	0.30	9.2		1300	

连接 螺纹	法兰	孔口 径 Omm	型号	最低动作 压力差 MPa	最高动作压力差 MPa									流量特性			最高 系统 压力 MPa	质量 <sup>注</sup> g	
					水			空气			油			蒸气	水·油·蒸气				空气
					AC	DC	AC	DC	AC	DC	AC	DC	AC	Avx10 <sup>-6</sup> m <sup>2</sup>	换算Cv	有效截面积mm <sup>2</sup>			
1	-	25	VXP2260-10	0.04	1.0	1.0	1.0	1.0	0.7	0.7	1.0		290	12	215	水· 空气·油 1.5 蒸气 1.0	1810		
1 1/4	-	35	VXP2270-12	0.03	1.0	1.0	1.0	1.0	0.7	0.7	1.0		550	23	415		3300		
1 1/2	-	40	VXP2380-14	0.03	1.0	1.0	1.0	1.0	0.7	0.7	1.0		740	31	560		4200		
2	-	50	VXP2390-20	0.03	1.0	1.0	1.0	1.0	0.7	0.7	1.0		1200	49	880		5400		
-	32A	35	VXP2270-32	0.03	1.0	1.0	1.0	1.0	0.7	0.7	1.0		550	23	415		5900		
-	40A	40	VXP2380-40	0.03	1.0	1.0	1.0	1.0	0.7	0.7	1.0		740	31	560		7300		
-	50A	50	VXP2390-50	0.03	1.0	1.0	1.0	1.0	0.7	0.7	1.0		1200	49	880	9200			



注) 是直接出线式的值。导管式加10g, DIN插插座式加30g, 导管接线座式加60g。

- 最高动作压力差、最高系统压力详见P.26的「用语说明」。
- VXP2130的可选记号仅"C"、"K"、"Q"、"S"。

## 电磁线圈规格

系列	电源	频率 Hz	视在功率 VA		消耗功率 W(励磁)	温度上升°C (额定电压)
			起动	励磁		
VXP21	AC	50	20(32)	11	4.5	45
		60	17(28)	7	3.2	35
VXP22	DC	-	-	-	6	55
		50	40	18	7.5	60
VXP22	AC	60	35	12	6	50
		-	-	-	8	60
VXP23	AC	50	50	21	11	65
		60	45	17	9.5	60
VXP23	DC	-	-	-	11.5	65



- 注) • 复位电压是额定电压的20%以上(AC)或2%以上(DC)。
- 允许电压波动AC、DC都是额定值的±10%。
- 是环境温度20°C±5°C、施加额定电压时的值。
- VXP2130因AC和DC的电磁线圈的铁芯形状不同，故不能相互更换。
- VXP2130, 2230, 2330, AC变成DC线圈是可能的。但DC变成AC线圈则不可。(DC线圈上, 因没有短路环, 故会发生交流噪声。)
- ( )内的视在功率是VXP2130的值。

## 使用流体温度及环境温度

温度 条件	电源	使用流体温度°C						环境温度 °C
		水 (标准)	空气 (标准)	油 (标准)	高温水 <sup>注3)</sup> (D,E)	高温油 <sup>注3)</sup> (D)	蒸气 <sup>注3)</sup> (S)	
最高	AC	60	80	60	99	100	183	60
	DC	40	60	40	-	-	-	40
最低	AC	1	-10 <sup>注1)</sup>	-5 <sup>注2)</sup>	-	-	-	-10
	DC							

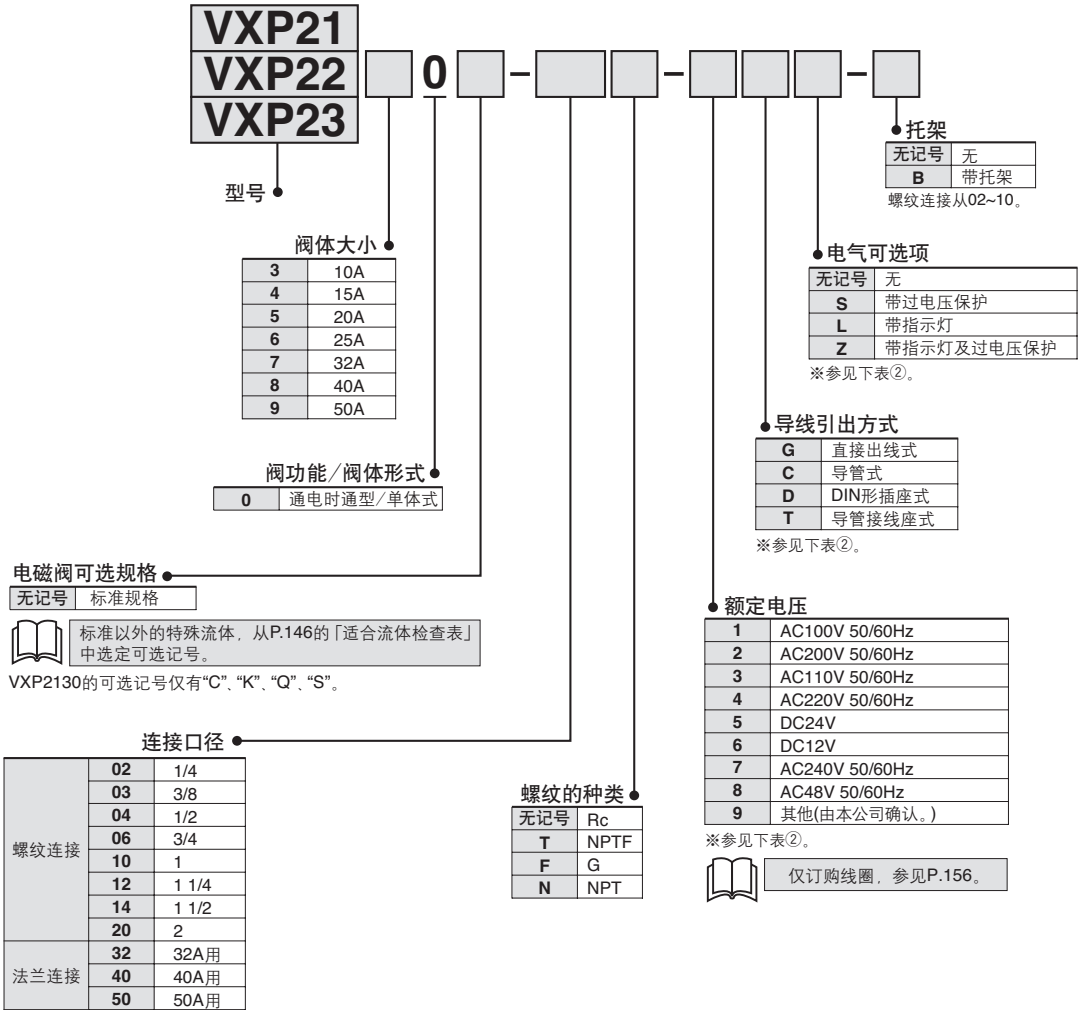


- 注1) 露点在10°C以下
- 注2) 50mm<sup>2</sup>/s以下
- 注3) ( )内的D、E等表示可选记号。
- 注4) VXP2130的可选记号仅"C"、"K"、"Q"、"S"。

- VX2
- VXD
- VXZ
- VXE
- VXP
- VXR
- VXH
- VXF
- VX3
- VXA
- VCH
- VDW
- VQ
- LVM
- VCA
- VCB
- VCL
- VCS
- VCW

# VXP21/22/23 系列

## 型号表示方法(通电时通型)



※参见下表①。

表① 连接尺寸及适合阀型号

连接方法	尺寸	适合型号
螺纹连接	1/4	VXP2130-02
	3/8	VXP2130-03, VXP2140-03
	1/2	VXP2130-04, VXP2140-04
	3/4	VXP2150-06
	1	VXP2260-10
	1 1/4	VXP2270-12
	1 1/2	VXP2380-14
法兰连接	2	VXP2390-20
	32A	VXP2270-32
	40A	VXP2380-40
	50A	VXP2390-50

### 表示方法

(例) VXP22系列、Rc1 1/4、AC100V、直接出线式的场合  
型号: **VXP2270-12-1G**

表② 额定电压-导线引出方式-电气可选项

绝缘种类	B种				H种			
	导线引出方式	G	C	D, T	G, C	T	S	L, Z
AC	1(100V)	●	●	●	●	●	●	●
	2(200V)	●	●	●	●	●	●	●
	3(110V)	●	●	●	●	●	●	●
	4(220V)	●	●	●	●	●	●	●
	7(240V)	●	●	●	-	●	●	-
	8(48V)	●	●	●	-	-	●	-
DC	5(24V)	●	●	●	-	-	-	-
	6(12V)	●	●	●	-	-	-	-

注) 过电压保护加在导线途中。



### 订制规格

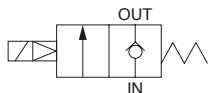
防滴型规格( JIS-C-0920标准 IEC529IP-X4标准)

VXP 形式 - 口径 - 电气规格 - X36

但DIN形插座式、H种线圈不能制作。

# 通电时断型(N.O.)

## 图形符号



## 使用流体

标准流体	可选流体 <sup>注1)</sup>	订制流体 <sup>注2)</sup>
水(一般) 透平油	蒸气……………(S) 高温水……………(D,E) 高温油……………(D)	空气……………X44

注1) 标准外的特殊流体及可选流体详见P.146的「适合流体检查表」。  
注2) 详细情况应由本公司确认。

## 型号/规格《通电时断型》

连接		孔口 径 ømm	型号	最低动作 压力差 MPa	最高动作压力差 MPa			流量特性				最高系统 压力 MPa	质量 <sup>注)</sup> g	
螺纹	法兰				水	空气	油	蒸气	水 油 蒸气		空气			
					AC-DC	AC-DC	AC	Av×10 <sup>-6</sup> m <sup>2</sup>	换算Cv	C[dm <sup>3</sup> /(s·bar)]	b			Cv
3/8	-	15	<b>VXP2142-03</b>	0.04	0.7	0.6	0.7	100	4.2	18	0.35	5.0	水 空气 油 1.5 蒸气 1.0	760
1/2	-	15	<b>VXP2142-04</b>	0.04	0.7	0.6	0.7	130	5.3	20	0.35	5.5		760
3/4	-	20	<b>VXP2152-06</b>	0.04	0.7	0.6	0.7	220	9.2	38	0.30	9.2		1320

连接		孔口 径 ømm	型号	最低动作 压力差 MPa	最高动作压力差 MPa			流量特性			最高系统 压力 MPa	质量 <sup>注)</sup> g	
螺纹	法兰				水	空气	油	蒸气	水 油 蒸气				空气
					AC-DC	AC-DC	AC	AC	Av×10 <sup>-6</sup> m <sup>2</sup>	换算Cv			有效截面积mm <sup>2</sup>
1	-	25	<b>VXP2262-10</b>	0.04	0.7	0.6	0.7	290	12	215	水 空气 油 1.5 蒸气 1.0	1850	
1 1/4	-	35	<b>VXP2272-12</b>	0.03	0.7	0.6	0.7	550	23	415		3300	
1 1/2	-	40	<b>VXP2382-14</b>	0.03	0.7	0.6	0.7	740	31	560		4200	
2	-	50	<b>VXP2392-20</b>	0.03	0.7	0.6	0.7	1200	49	880		5400	
-	32A	35	<b>VXP2272-32</b>	0.03	0.7	0.6	0.7	550	23	415		5900	
-	40A	40	<b>VXP2382-40</b>	0.03	0.7	0.6	0.7	740	31	560		7300	
-	50A	50	<b>VXP2392-50</b>	0.03	0.7	0.6	0.7	1200	49	880		9200	

注) 是直接出线式的值。导管式加10g, DIN形插座式加30g, 导管接线座式加60g。  
●最高动作压力差、最高系统压力详见P.26的「用语说明」。

## 电磁线圈规格

系列	电源	频率 Hz	视在功率 VA		消耗功率W (励磁)	温度上升℃ (额定电压)
			起动	励磁		
<b>VXP21</b>	AC	50	25	12	5	50
		60	20	8	3.5	35
<b>VXP22</b>	AC	50	45	20	8	55
		60	40	15	6.5	45
<b>VXP23</b>	AC	50	60	25	10.5	60
		60	50	20	9.5	50
					11.5	

- 注) ●是环境温度20℃±5℃、施加额定电压时的值。
- 使用中因DC、AC的铁芯形状不同, 故不能相互更换线圈。
- 复位电压是额定电压的20%(AC)以上或5%(DC)。
- 允许电压波动AC、DC都是额定值的±10%。

## 使用流体温度及环境温度

温度 条件	电源	使用流体温度 °C						环境温度 °C
		水 (标准)	空气 (标准)	油 (标准)	高温水 <sup>注3)</sup> (X, E)	高温油 <sup>注3)</sup> (D)	蒸气 <sup>注3)</sup> (S)	
最高	AC	60	80	60	99	100	183	60
	DC	40	60	40	-	-	-	40
最低	AC	1	-10 <sup>注1)</sup>	-5 <sup>注2)</sup>	-	-	-	-10
	DC							

- 注1) 露点10℃以下
- 注2) 50mm<sup>2</sup>/s以下
- 注3) ( )内的D、E等表示可选记号。

VX2

VXD

VXZ

VXE

VXP

VXR

VXH

VXF

VX3

VXA

VCH□

VDW

VQ

LVM

VCA

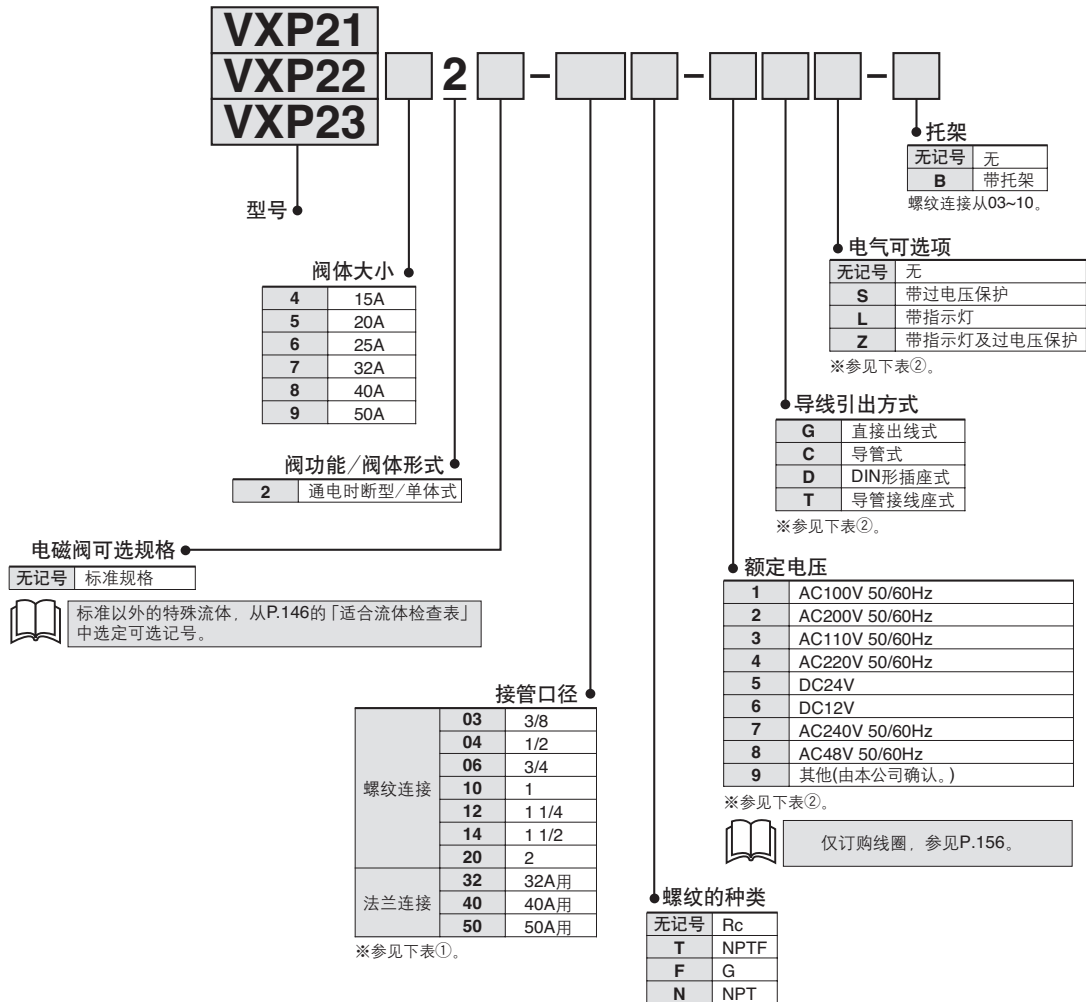
VCB

VCL

VCS

VCW

## 型号表示方法(通电时断型)



表① 连接尺寸及适合阀型号

连接方法	尺寸	适合型号
螺纹连接	3/8	VXP2142-03
	1/2	VXP2142-04
	3/4	VXP2152-06
	1	VXP2262-10
	1 1/4	VXP2272-12
	1 1/2	VXP2382-14
法兰连接	2	VXP2392-20
	32A	VXP2272-32
	40A	VXP2382-40
	50A	VXP2392-50

### 配置方法

(例) VXP22系列、32A法兰、AC200V、DIN形插座式的场合  
型号: **VXP2272-32-2D**

表② 额定电压 - 导线引出方式 - 电气可选项

绝缘种类	B种						H种	
	G	C	D,T	G,C	T			
导线引出方式	S <sup>注)</sup>	-	S	L,Z	-	S	L,Z	
AC	1(100V)	●	●	●	●	●	●	
	2(200V)	●	●	●	●	●	●	
	3(110V)	●	●	●	●	●	●	
	4(220V)	●	●	●	●	●	●	
	7(240V)	●	●	●	-	●	-	
	8(48V)	●	●	●	-	-	-	
DC	5(24V)	●	●	●	-	-	-	
	6(12V)	●	●	●	-	-	-	

注) 过电压保护加在导线途中。



### 订制规格

防滴型规格 (JIS-C-0920标准 / IEC529IP-X4标准)

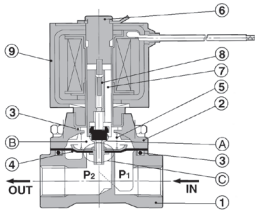
VXP 形式 - 口径 - 电气规格 - X36

但DIN形插座式、H种线圈不能制作。

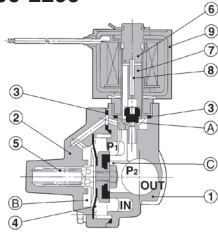
构造·主要零部件材质

通电时通型(N.C.)

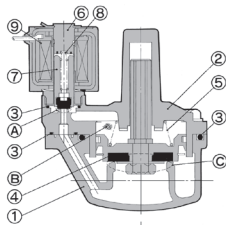
VXP2130



VXP2140·2150·2260



VXP2270·2380·2390



动作说明

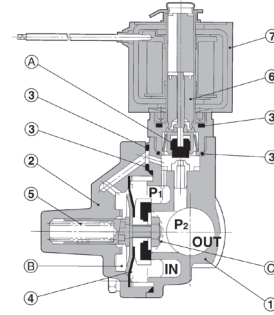
〈阀开启〉线圈⑨一通电，静铁芯组件⑥的铁心上吸引了动铁芯组件⑦，先导阀②开启，先导阀②一旦打开，压力腔③内压力下降，主阀①开启。

〈阀关闭〉线圈⑨一断电，先导阀②关闭，压力腔③内压力上升，主阀①关闭。

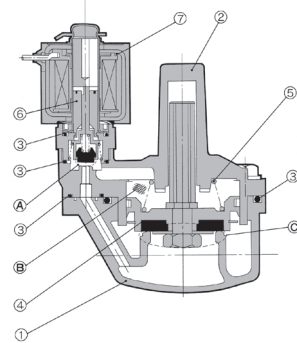
序号	零部件名	尺寸	材质	
			标准流体	可选流体
1	阀体	10A~25A	黄铜	SUS
		32A~50A	BC6	—
2	阀盖	10A~25A	黄铜	SUS
		32A~50A	BC6	—
3	O形圈	—	NBR	FKM/EPDM
4	主阀芯组件	10A~25A	SUS·黄铜	SUS·FKM SUS·EPDM
		32A~50A	SUS·黄铜 NBR	SUS·黄铜 FKM/EPDM
5	主阀芯弹簧	—	SUS	—
6	静铁芯组件	10A~25A	SUS·铜	SUS·银
		32A~50A	—	—
7	动铁芯组件	—	SUS·NBR	SUS·FKM SUS·EPDM
8	复位弹簧	—	SUS	—
9	线圈组件	—	B种模压	H种模压

通电时断型(N.O.)

VXP2142·2152·2262



VXP2272·2382·2392



动作说明

〈阀关闭〉线圈⑦一通电，开启的先导阀②则关闭，压力腔③内压力上升，主阀①关闭。

〈阀开启〉线圈⑦一断电，关闭的先导阀②便开启，压力腔③内压力下降，主阀①开启。

序号	零部件名	尺寸	材质	
			标准流体	可选流体
1	阀体	15A~25A	黄铜	SUS
		32A~50A	BC6	—
2	阀盖	15A~25A	黄铜	SUS
		32A~50A	BC6	—
3	O形圈	—	NBR	FKM/EPDM
4	主阀芯组件	15A~25A	SUS·黄铜	SUS·FKM SUS·EPDM
		32A~50A	SUS·黄铜 NBR	SUS·黄铜 FKM/EPDM
5	主阀芯弹簧	—	SUS	—
6	静铁芯组件	15A~25A	SUS·铜 NBR	SUS·银 FKM/EPDM·PTFE
		32A~50A	—	—
7	线圈组件	—	B种模压	H种模压

- VX2
- VXD
- VXZ
- VXE
- VXP
- VXR
- VXH
- VXF
- VX3
- VXA
- VCH□
- VDW
- VQ
- LVM
- VCA
- VCB
- VCL
- VCS
- VCW

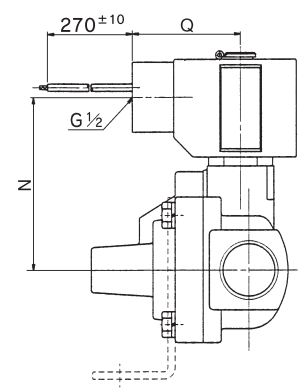
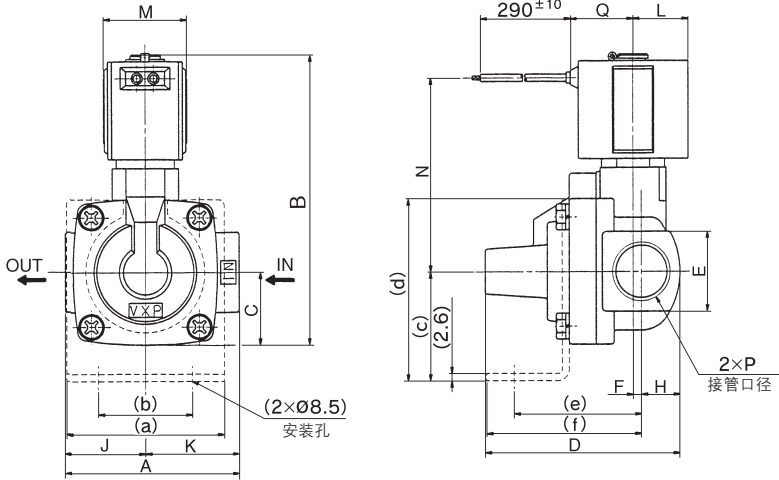


外形尺寸图(孔口直径 $\phi 15\text{mm}$ 、 $\phi 20\text{mm}$ 、 $\phi 25\text{mm}$ )

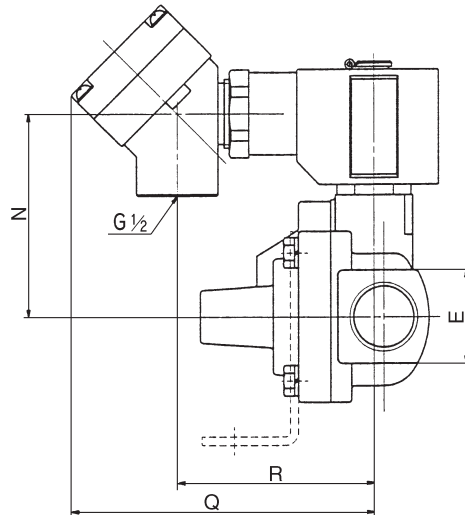
通电时通型=VXP2140、2150、2260 通电时断型=VXP2142、2152、2262

直接出线式: G

导管式: C



导管接线座式: T



- VX2
- VXD
- VXZ
- VXE
- VXP**
- VXR
- VXH
- VXF
- VX3
- VXA
- VCH□
- VDW
- VQ
- LVM
- VCA
- VCB
- VCL
- VCS
- VCW

型号		接管口径 P Rc	导线引出方式													托架										
			直接出线式			导管式			导管接线座式							a	b	c	d	e	f					
通电时通型	通电时断型		N	Q	N	Q	N	Q	R	a	b	c	d	e	f											
VXP2140	VXP2142	3/8-1/2	63	104(116)	26	71	28	3	14	29	34	20	30	69(76)	23	61	39	61(68)	92	59	57	34	39	65	47	57
VXP2150	VXP2152	3/4	80	118(136)	32.5	87	35	8	17.5	37	43	20	30	77(84)	23	69	39	69(76)	92	59	74	51	45.5	78	52	62
VXP2260	VXP2262	1	90	133(150)	36.5	97	40	8	20	43	47	23	35	87(97)	25.5	79	41.5	79(89)	95	62	81	58	49.5	86	57	67

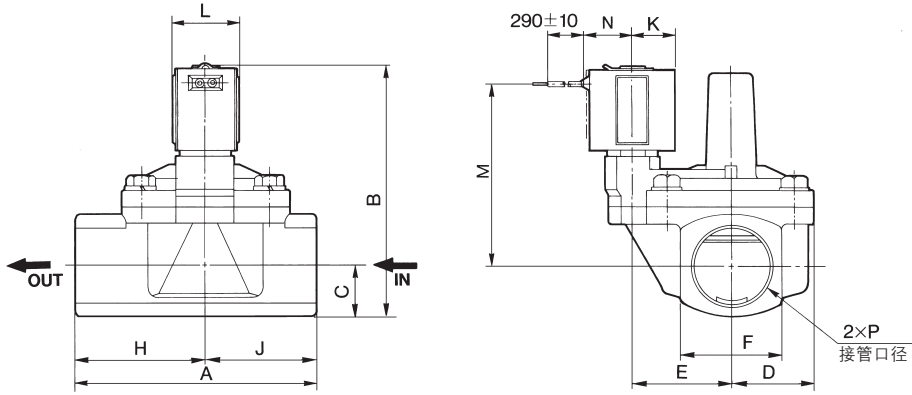
⦿ ( )内数值为N.O.の場合

# VXP21/22/23 系列

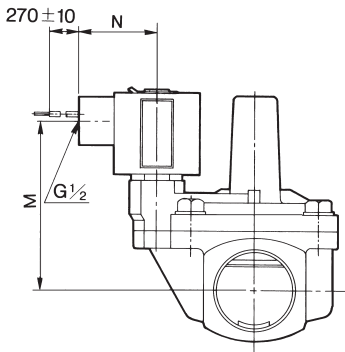
## 外形尺寸图

通电时通型=VXP2270、2380、2390    通电时断型=VXP2272、2382、2392

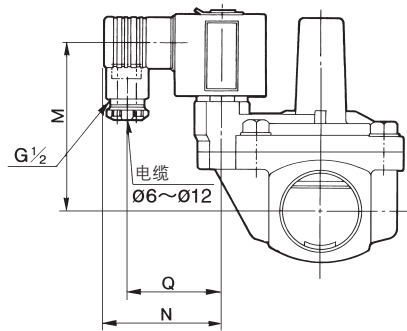
直接出线式: G



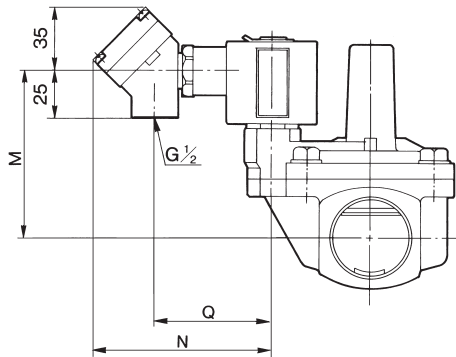
导管式: C



DIN形插座式: D



导管接线座式: T



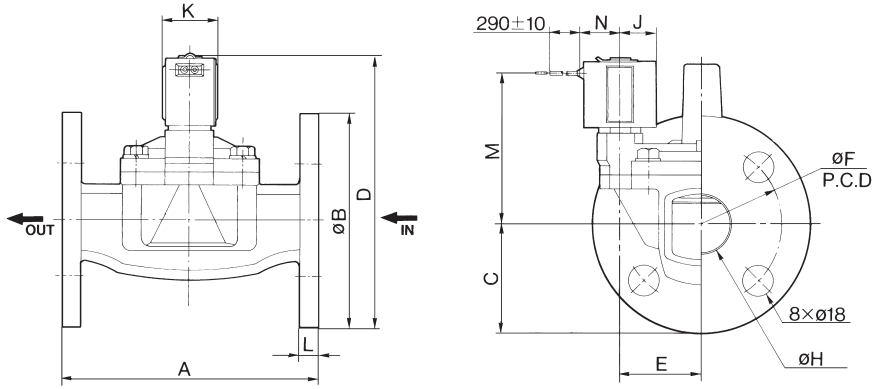
型号		适合螺纹 P Rc	导线引出方式																			
			直接出线式		导管式		DIN形插座式		导管接线座式													
通电时通型	通电时断型		M	N	M	N	M	N	Q	M	N	Q										
VXP2270	VXP2272	1 1/4	125	128(145)	26.5	43.5	51.5	53	67.5	57.5	23	35	92(102)	25.5	84( 94)	41.5	84( 94)	60	48	84( 94)	95	62
VXP2380	VXP2382	1 1/2	132	144(159)	30	46.5	54.5	60	72	60	25.5	40	103(113)	28	95(105)	44.5	95(105)	62	50	95(105)	97	64
VXP2390	VXP2392	2	150	160(175)	35.5	52	59	71	81	69	25.5	40	114(124)	28	106(117)	44.5	106(117)	62	50	106(117)	97	64

( )内的数值为N.O.阀的值。

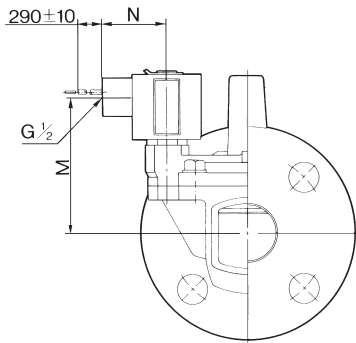
外形尺寸图

通电时通型=VXP2270、2380、2390    通电时断型=VXP2272、2382、2392

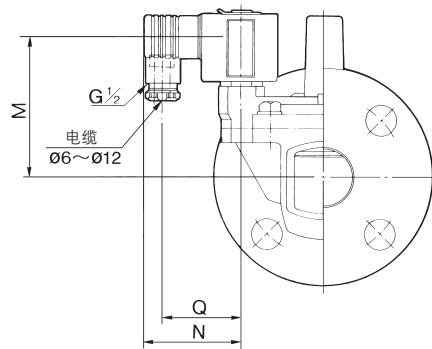
直接出线式: G



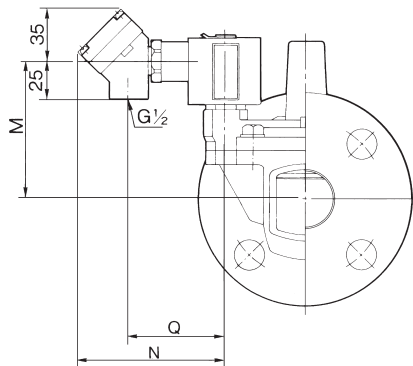
导管式: C



DIN形插座式: D



导管接线座式: T



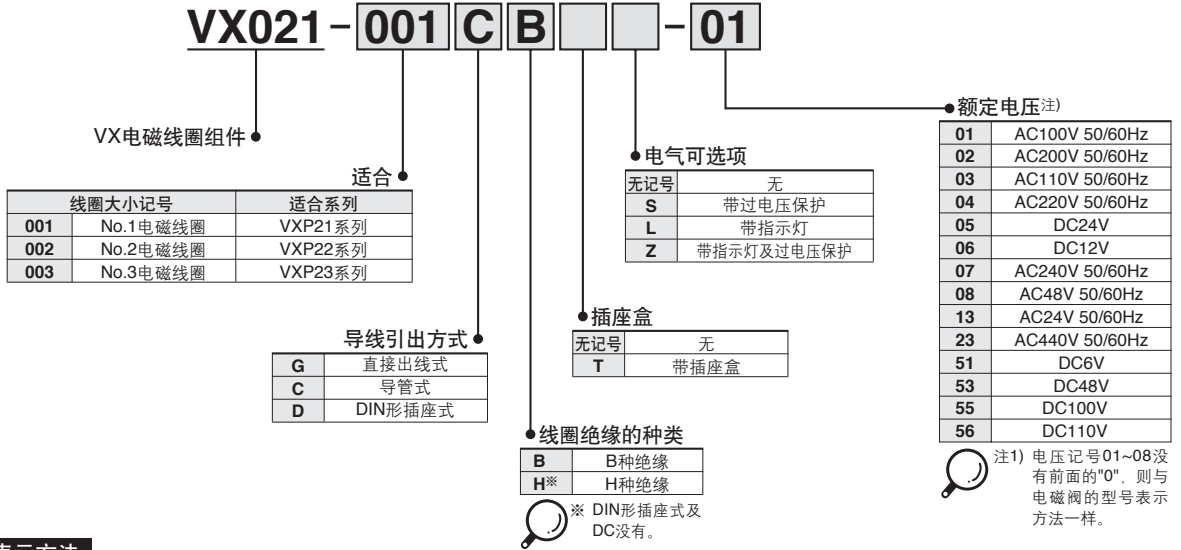
- VX2
- VXD
- VXZ
- VXE
- VXP
- VXR
- VXH
- VXF
- VX3
- VXA
- VCH□
- VDW
- VQ
- LVM
- VCA
- VCB
- VCL
- VCS
- VCW

型号		适合法兰	导线引出方式																				
			直接出线式				导管式				DIN形插座式				导管接线座式								
			M	N	M	N	M	N	Q	M	N	Q											
通电时通型	通电时断型	32A	160	135	67.5	189 (186.5)	51.5	100	36	23	35	12	92(102)	25.5	84( 94)	41.5	84( 94)	60	48	84( 94)	95	62	
VXP2270	VXP2272	40A	170	140	70	184 (199)	54.5	105	42	25.5	40	14	103(113)	28	95(105)	44.5	95(105)	62	50	95(105)	97	64	
VXP2380	VXP2382	50A	180	155	77.5	202.5(217.5)	59	120	52	25.5	40	14	114(124)	28	106(117)	44.5	106(117)	62	50	106(117)	97	64	
VXP2390	VXP2392																						

( )内数值为N.O.阀的值。

## 电磁线圈组件

### 电磁线圈组件型号表示方法



#### 表示方法

- (例) VXP21系列、AC100V、B种绝缘、直接出线式的场合。  
型号: **VX021-001GB-01**
- (例) VXP22系列、AC220V、B种绝缘、DIN形插座式(带插座盒)的场合。  
型号: **VX021-002DBT-04**
- (例) VXP23系列、DC24V、导管接线座式、带指示灯及过电压保护的场合。  
型号: **VX021-003CBTZ-05**

#### 线圈组合表

(导线引出方式-线圈绝缘种类-电气可选项)

导线引出方式	无电气可选项	带电气可选项		
		带过电压保护	带指示灯	带指示灯及过电压保护
直接出线式	GB	GBS	-	-
	GH	-	-	-
导管式	CB	-	-	-
	CH	-	-	-
	CBT	CBTS	CBTL	CBTZ
	CHT	CHTS	CHTL	CHTZ
DIN形插座式	DB	-	-	-
	DBT	DBTS	DBTL	DBTZ



- ※ 带指示灯、带指示灯及过电压保护的场合, 使用电压有AC100V、AC200V、AC110V、AC220V和DC24V。  
※ CHTL和CHTZ的场合, 适合电压是AC100V、AC200V、AC110V和AC220V。