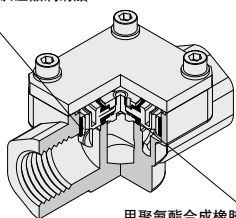


# 对应5.0MPa单向阀 VCHC40 系列

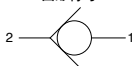
## 型号表示方法

导环(滑动)部上  
使用NSF-H1认证品润滑脂



用聚氨酯合成橡胶座阀  
故高压环境下耐久性提高

图形符号



### VCHC40 - 06 G

● 螺纹种类  
(依据油空压用G螺纹ISO1179-1)

● 连接口径

06	3/4
10	1



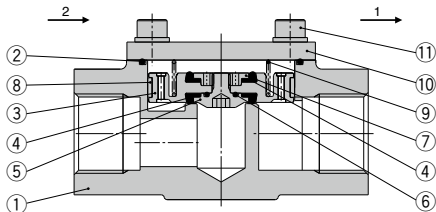
## 规格

型号	VCHC40	
使用压力	0.05~5.0MPa	
开启压力	0.05MPa	
孔口径	ø16	
流量特性	C值(有效截面积)	28dm <sup>3</sup> /(s·bar)(140mm <sup>2</sup> )
	b	0.15
	Cv	7.4
流体	空气、惰性气体	
流体温度	5~80°C	
环境温度	5~80°C	
主体材质	黄铜	
密封材质	聚氨酯合成橡胶	
连接口径	G3/4、1(依据油空压用G螺纹ISO1179-1)	
安装姿势	自由	
质量	1.02kg	

AS  
TMH  
ASD  
AS  
AS-FE  
KE  
AS-FG  
AS-FP  
AS-FM  
AS-D  
AS-T  
ASP  
ASN  
AQ  
ASV  
AK  
VCHC  
ASS  
ASR  
ASQ

# VCHC40 系列

## 结构图

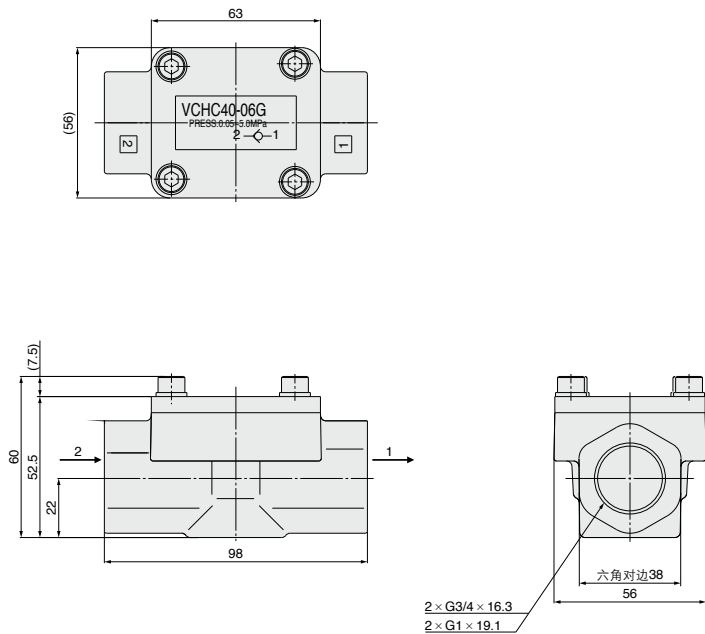


### 构成零部件材质

序号	零部件名	材质
1	主体	黄铜
2	O形圈	NBR
3	活塞	铝+硬质阳极化
4	座阀芯	聚氨酯合成橡胶
5	固定螺钉	不锈钢
6	O形圈	NBR
7	螺母	不锈钢
8	导环	树脂
9	弹簧	不锈钢
10	平板	钢+无电解镀锌
11	内六角螺钉(带SW)	碳钢

## 外形尺寸图

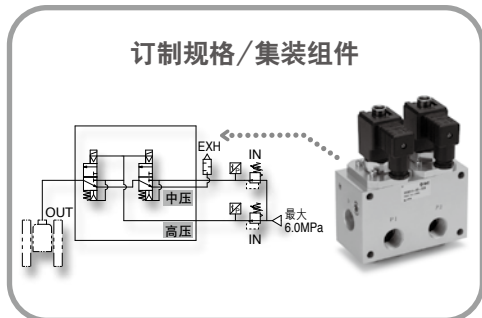
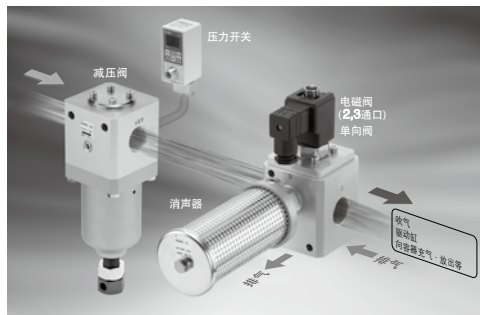
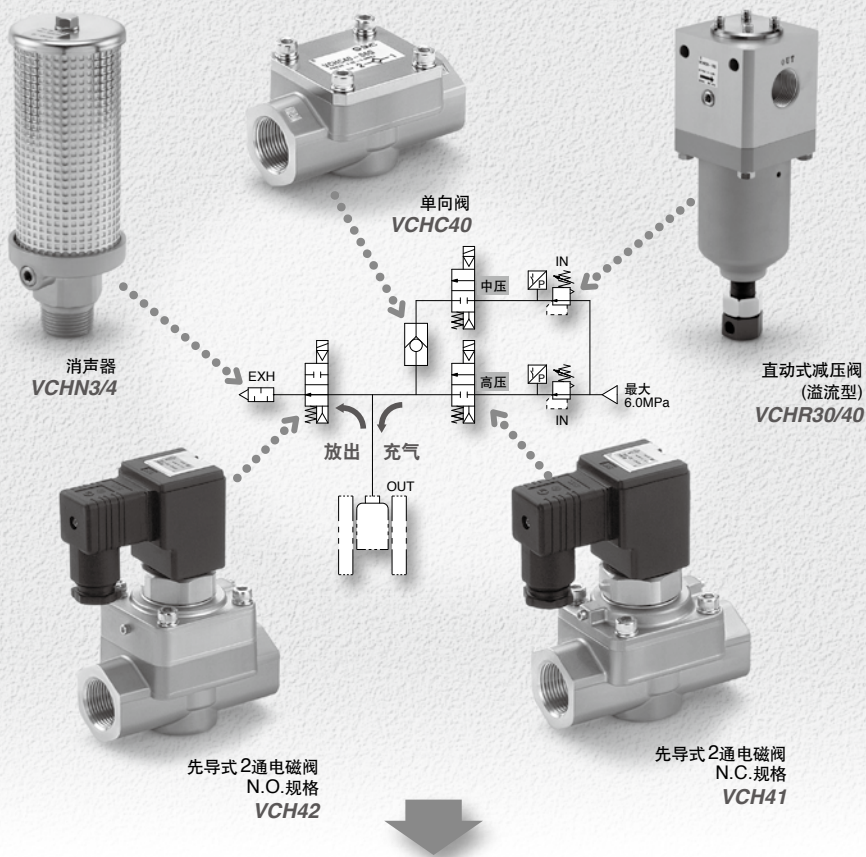
### VCHC40



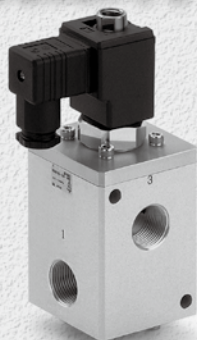
# 对应5.0MPa

# 气动元件

吹气、向容器充气·放出例(吹瓶机等)

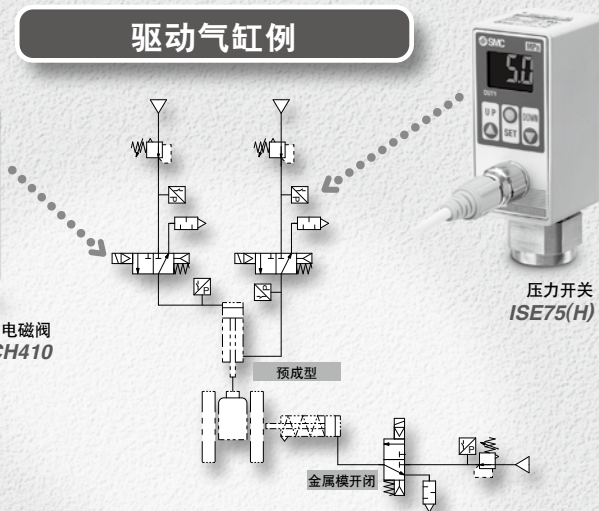


# 扩展品种



先导式3通电磁阀  
VCH410

## 驱动气缸例



压力开关  
ISE75(H)

名称	特长	最高使用压力 MPa	系列	接管口径						页
				1/4	1/2	3/4	1	1 1/4	1 1/2	
 先导式2通口电磁阀	寿命 <b>1000</b> 万次 阀芯部采用聚氨酯合成橡胶座阀。 高压环境下的耐久性提高。	5.0	VCH41(N.C.)			●	●			Best Pneumatics No.⑦
			VCH42(N.O.)			●	●			
 单向阀		5.0	VCHC40			●	●			Best Pneumatics No.⑦
 先导式3通电磁阀			VCH410		●	●	●			Best Pneumatics No.⑦
 直动式减压阀(溢流型)		1次侧压力 6.0 设定压力 0.5~5.0	VCHR30			●	●			Best Pneumatics No.⑤
			VCHR40			●	●			
 消声器	消声效果 <b>35dB(A)</b> (供给压力4.0MPa 背压2.0MPa时) 2层构造可降低孔眼阻塞。	5.0 (溢流阀开放压力 1.8MPa)	VCHN3			●	●			P.680
			VCHN4			●	●	●		

### 相关元件

 压力开关	2色指示式 金属主体 (压铸铝)	10.0 15.0	ISE75(H)	●						P.816
----------	------------------------	--------------	----------	---	--	--	--	--	--	-------

### 订制规格

**1** 对应6.0MPa先导式减压阀(气控型) ..... Best Pneumatics No.⑦

**2** 对应22.0MPa2通气控阀 ..... Best Pneumatics No.⑦

- AS
- TMH
- ASD
- AS
- AS-FE KE
- AS-FG
- AS-FP
- AS-FM
- AS-D AS-T
- ASP
- ASN
- AQ
- ASV
- AK
- VCHC
- ASS
- ASR ASQ