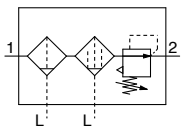


AC20C-A~AC40C-A

JIS图形符号



型号表示方法

AC **30** C- **03** **DG** - - - A

① ② ③ ④ ⑤ ⑥

· 可选项、准标准请从a~j的各项中逐一选择。
· 可选项记号、附件记号、准标准记号按数字及字母从大到小顺序排列表示。
例) AC30C-F03DM-SV-1NR-A

	记号	内容	① 主体大小				
			20	25	30	40	
② 螺纹种类	无记号	Rc	●	●	●	●	
	N	NPT	●	●	●	●	
	F	G	●	●	●	●	
③ 接管口径	01	1/8	●	-	-	-	
	02	1/4	●	●	●	●	
	03	3/8	-	●	●	●	
	04	1/2	-	-	-	●	
	06	3/4	-	-	-	●	
④ 注1) 可选项	a 浮子式自动排水器	无记号	无自动排水器	●	●	●	●
		C ^{注2)}	N.C.(常断)未加压时冷凝水不排出	●	●	●	●
		D ^{注3)}	N.O.(常通)未加压时冷凝水排出	-	●	●	●
	b 压力表 ^{注4)}	无记号	无压力表	●	●	●	●
		G	圆形压力表(带限位指示器)	●	●	●	●
		M	圆形压力表(带有色环)	●	●	●	●
⑤ 附件	c 压力开关	无记号	无附件	●	●	●	●
		S ^{注5)}	安装位置: AF + AFM + S + AR	●	●	●	●
	T形隔板	T ^{注5)}	安装位置: AF + AFM + T + AR	●	●	●	●
	d 残压释放3通阀	无记号	无附件	●	●	●	●
		V	安装位置: AF + AFM + AR + V	●	●	●	●
		V1 ^{注6)}	安装位置: V + AF + AFM + AR	●	●	●	●
⑥ 准标准	e 设定压力 ^{注7)}	无记号	0.05~0.7MPa设定	●	●	●	●
		1	0.02~0.2MPa设定	●	●	●	●
	f 杯体	无记号	聚碳酸酯杯	●	●	●	●
		2	金属杯	●	●	●	●
		6	尼龙杯	●	●	●	●
		8	带液位计金属杯	-	●	●	●
		C	带杯保护罩	●	-	-	-
		6C	带杯保护罩、尼龙杯	●	-	-	-
	g 过滤器油雾分离器排水出口	无记号	带排水活门	●	●	●	●
		J ^{注8)}	冷凝水管1/8	●	-	-	-
			冷凝水管1/4	-	●	●	●
		W ^{注11)}	带倒钩接头排水活门(φ6×φ4尼龙管用)	-	●	●	●
	h 排气结构	无记号	溢流型	●	●	●	●
N		非溢流型	●	●	●	●	

空气组合元件 / AC 系列 可选项 / 附件规格

可选项 / 附件型号

区分	名称		型号						
			AC10-A用 AC10A-A用 AC10B-A用	AC20-A用 AC20A-A用 AC20B-A用 AC20C-A用 AC20D-A用	AC25-A用 - AC25B-A用 AC25C-A用 -	AC30-A用 AC30A-A用 AC30B-A用 AC30C-A用 AC30D-A用	AC40-A用 AC40A-A用 AC40B-A用 AC40C-A用 AC40D-A用	AC40-06-A用 AC40A-06-A用 AC40B-06-A用 AC40C-06-A用 AC40D-06-A用	
可选项	压力 表注1)	圆形	标准 0.02~0.2MPa设定	G27-10-R1 G27-10-R1注2)		G36-10-□01 G36-4-□01		G46-10-□01 G46-4-□01	
		圆形 (带有色环)	标准 0.02~0.2MPa设定	-		G36-10-□01-L G36-4-□01-L		G46-10-□01-L G46-4-□01-L	
附件	隔板		Y100-A	Y200-A		Y300-A		Y400-A	Y500-A
	带托架隔板		Y100T-A	Y200T-A		Y300T-A		Y400T-A	Y500T-A
	单向阀注3)注4)		-	AKM2000-□01-A (□02)-A		AKM3000-(□01)-A □02-A		AKM4000-(□02)-A □03-A	-
	压力开关注4)		-	IS10M-20-A		IS10M-30-A		IS10M-40-A	IS10M-50-A
	T形隔板注3)注4)		Y110-M5-A	Y210-□01-A (□02)-A		Y310-(□01)-A □02-A		Y410-(□02)-A □03-A	Y510-(□02)-A □03-A
	残压释放3通阀注4)		-	VHS20-□01A □02A		VHS30-□02A □03A		VHS40-□03A □04A	VHS40-□06A
	配管连接件注4)		E100-M5-A	□01-A E200-□02-A □03-A		□02-A E300-□03-A □04-A		□02-A E400-□03-A □04-A □06-A	E500-□06-A
	带配管连接件的 压力开关注4)		-	□01-A IS10E-20□02-A □03-A		□02-A IS10E-30□03-A □04-A		□02-A IS10E-40□03-A □04-A □06-A	-
四通隔板注4)		Y14-M5-A	Y24-□01-A □02-A		Y34-□01-A □02-A		Y44-□02-A □03-A	Y54-□03-A □04-A	

注1) 圆形压力表型号的□, 表示连接螺纹的种类。R是无记号、NPT是N。
关于连接螺纹NPT以及单位表示psi规格的压力表供应, 请与本公司联系。
注2) 为标准用压力表。
注3) 空气组合元件不带()的口径为标准规格。
注4) 模块结合时, 需要其它的隔板。

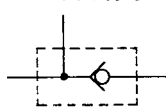
单向阀:(K) 1/8·1/4·3/8

在减压阀的出口侧要引出气路分支时, 为了防止从油雾器出来的油雾逆流, 可简单地安装带中间引出通口的单向阀。

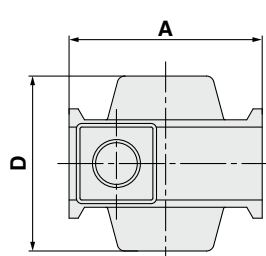
AKM **30** 00 - **□** **01** -A

① ② ③

JIS图形符号



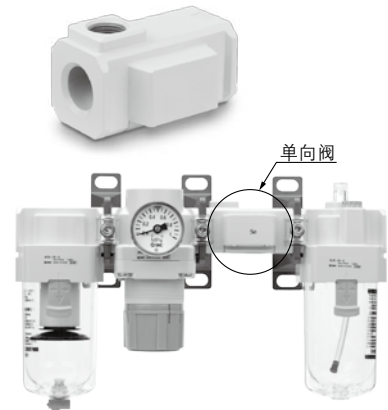
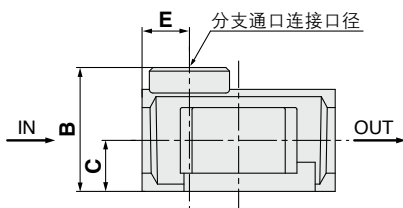
记号	内容	① 主体大小			
		20	30	40	
② 螺纹种类	无记号	Rc	●	●	●
	N	NPT	●	●	●
	F	G	●	●	●
③ 分支通口 接管口径	01	1/8	●	●	-
	02	1/4	●	●	●
	03	3/8	-	-	●



规格

型号	有效截面积(mm ²)
AKM2000-A	28
AKM3000-A	55
AKM4000-A	111

AL的进口侧分支时, 必须使用该单向阀。
IN,OUT通口未加工螺孔。



型号	分支通口 接管口径	A	B	C	D	E	适合型号
AKM2000-A	1/8·1/4	40	28	11	40	11	AC20-A, AC20A-A
AKM3000-A	1/8·1/4	53	34	14	48	13	AC25-A AC30-A, AC30A-A
AKM4000-A	1/4·3/8	70	42	18	54	15	AC40-A, AC40A-A注)

注) AC40□-06-A上不能安装。
※AC上使用的场合, 标准的分支通口接管口径参见上记的附件表。

AC 系列

压力开关:(S)

可简单安装小型一体化压力开关,能方便地检测气路的压力。

IS10M-30- -A

① ②

准标准请从a~c各项中逐一选出。准标准记号按数字、字母从小到大顺序排列表示。
例) IS10M-30-6LP

	记号	内容	① 主体大小			
			20	30	40	50
② 准标准	a 设定压力范围	无记号	●	●	●	●
		6 ^{注1)}	●	●	●	●
	b 导线长度	无记号	●	●	●	●
		L	●	●	●	●
		Z	●	●	●	●
	c 刻度板压力单位	无记号	●	●	●	●
P ^{注2)}		●	●	●	●	

注1) 6P(L,Z)的设定压力范围为0.2~0.6MPa(30~90psi)。

注2) 根据新计量法(日本国内用SI单位),仅向日本以外的国家销售。

规格

使用流体	空气
环境温度及使用流体温度	-5~60°C(未冻结)
保证耐压力	1.0MPa
最高使用压力	0.7MPa
设定压力范围(OFF时)	0.1~0.4MPa
迟滞	0.08MPa以下

开关特性

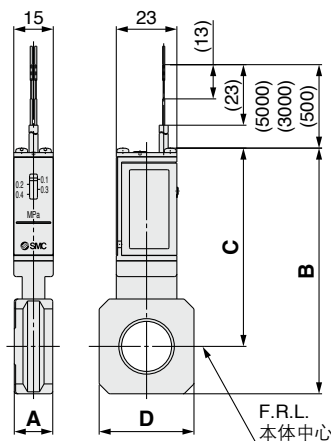
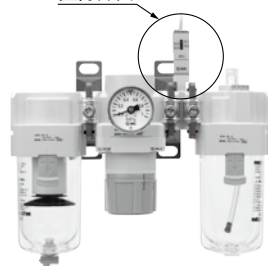
触点构成	1a
最大触点容量	AC2VA·DC2W
使用电压AC、DC	100V以下
最大使用电流	AC、DC12V~24V: 50mA AC、DC48V: 40mA AC、DC100V: 20mA

注) 关于详细规格,请参见本公司网络主页中的IS10系列。<http://www.smcworld.com>

JIS图形符号



压力开关

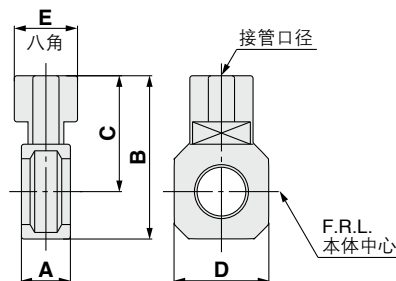


型号	A	B	C	D	适合型号
IS10M-20-A	10.6	74.2	64.4	28	AC20□-A
IS10M-30-A	12.6	84.5	70.5	30	AC25□-A, AC30□-A
IS10M-40-A	14.6	93.3	75.3	36	AC40□-A
IS10M-50-A	16.6	97.3	77.3	44	AC40□-06-A

※模块结合时,仍需其它隔板。

T形隔板:(T) 1/8·1/4·3/8

使用T形隔板,易于引出气路分支。



型号注)	接管口径	A	B	C	D	E	适合型号
Y110-M5-A	M5×0.8	11.2	19	12	14	8	AC10-A, AC10B-A
Y210-□01-A	1/8	14.6	41.8	32	28	19	AC20-A, AC20B-A AC20C-A
Y210-□02-A	1/4						
Y310-□01-A	1/8	14.6	52.7	38.7	30	19	AC25-A, AC25B-A AC25C-A, AC30-A AC30B-A, AC30C-A
Y310-□02-A	1/4						
Y410-□02-A	1/4	18.6	62	44	36	24	AC40-A, AC40B-A AC40C-A
Y410-□03-A	3/8						
Y510-□02-A	1/4	18.6	66	46	44	24	AC40-06-A, AC40B-06-A AC40C-06-A
Y510-□03-A	3/8						

组装时的注意

若使用于油雾器的IN侧,油雾有可能混入。故应使用单向阀AKM系列。

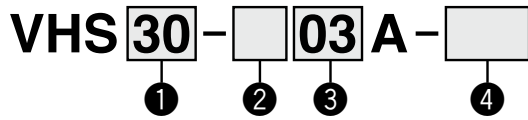
注) 型号的□内表示连接螺纹的种类。Rc为无记号,NPT是N,G是F。

※模块结合时,仍需其它隔板。

※AC上使用的场合,标准的接管口径参见P.28的附件表。

残压释放3通阀:(V)

由于有残压释放3通阀, 可使气路中的压力简单排放。



· 准标准从a~b各项目中逐一选出。
· 准标准记号按字母从小到大顺序排列。
例)VHS30-03A-RZ

记号	内容	1 主体大小		
		20	30	40
2 螺纹种类	无记号	Rc		
	N _注	NPT		
	F _注	G		
3 接管口径	01	1/8		
	02	1/4		
	03	3/8		
	04	1/2		
	06	3/4		
4 准标准	a 流向	无记号	流向: 左→右	
	R	流向: 右→左		
b 压力单位	无记号	产品品牌的单位表记: MPa		
	Z _注	产品品牌的单位表记: psi		

注) 螺纹种类仅NPT。根据新计量法(日本国内用SI单位), 仅向日本以外销售

流量特性

型号	接管口径		流量特性					
	IN, OUT	EXH	IN→OUT			OUT→EXH		
			C(dm³/s·bar)	b	Cv	C(dm³/s·bar)	b	Cv
VHS20	1/8	1/8	2.4	0.43	0.65	2.5	0.39	0.69
	1/4		3.3	0.40	0.88	3.1	0.51	0.84
VHS30	1/4	1/4	6.4	0.45	1.7	6.2	0.38	1.7
	3/8		8.3	0.41	2.3	7.0	0.41	1.9
VHS40	1/4	3/8	7.3	0.49	2.0	8.5	0.35	2.3
	3/8		10.9	0.45	3.0	11.6	0.40	3.1
	1/2		14.2	0.39	3.8	13.3	0.43	3.6
VHS40-06	3/4	1/2	18.3	0.31	5.0	17.7	0.37	4.8

注) 在进口侧, 为了动作保护, 应使用空气过滤器。

四通隔板: 1/8·1/4·3/8·1/2

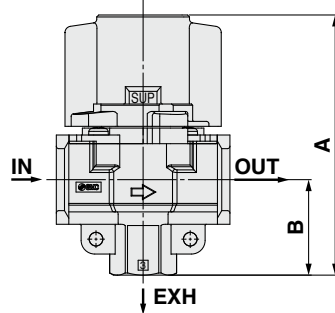
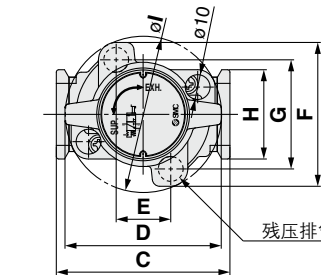
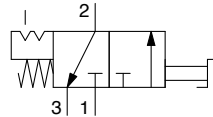
上下、前后都能分支管。
进口、出口通口未加工螺孔。
螺孔加工的情况另行商谈。



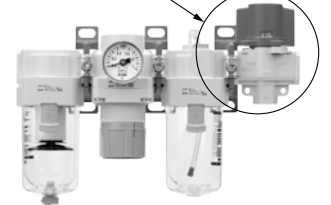
组装时的注意

- 若直接安装在油雾器的IN侧, 必须在它们之间使用单向阀AKM系列。
- 将四通隔板组入AC时为非标订制品。

JIS图形符号



残压释放3通阀



残压排气时可上锁

2×P1 (接管口径)

P2 (接管口径)

型号	标准规格										
	P1	P2	A	B	C	D	E	F	G	H	I
VHS20	1/8-1/4	1/8	66.4	22.3	40	37.5	14	46.6	33.6	28	37.5
VHS30	1/4-3/8	1/4	80.3	29.4	53	49	19	52	38	30	49
VHS40	1/4-3/8-1/2	3/8	104.9	38.5	70	63	22	58	44	36	63
VHS40-06	3/4	1/2	110.4	42	75	63	22	58	44	44	63

F: 无螺孔

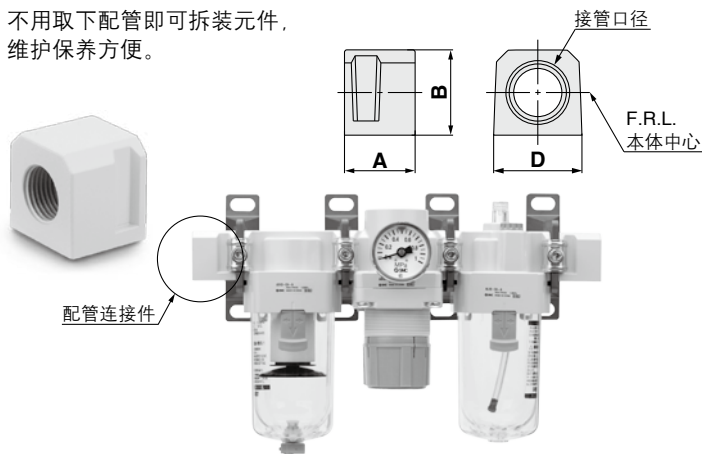
型号 _注)	E(接管口径)	A	B	C	D	适合型号
Y14-M5-A	M5×0.8	23	16	14	25	AC10□-A
Y24-□01-A	1/8	40	40	22	40	AC20□-A
Y24-□02-A	1/4	49	43	28	48	AC25□-A, AC30□-A
Y34-□01-A	1/8	60	48	36	54	AC40□-A
Y44-□02-A	1/4	72	62	40	62	AC40□-06-A
Y54-□03-A	3/8					
Y54-□04-A	1/2					

注) 型号的□表示连接螺纹的种类。Rc为无记号, NPT为N, G为F。
*IN, OUT通口上加工螺孔的情况为非标品, 请另行商谈。
*带2个内六角螺塞, 一同包装。

AC 系列

配管连接件: 1/8·1/4·3/8·1/2·3/4

不用取下配管即可拆装元件，维护保养方便。



型号注)	接管口径	A	B	D	适合型号
E100-M5-A	M5 × 0.8	10	14	14	AC10□-A
E200-□01-A	1/8	29.8	23.5	28	AC20□-A
E200-□02-A	1/4				
E200-□03-A	3/8				
E300-□02-A	1/4	31.8	30	30	AC25□-A, AC30□-A
E300-□03-A	3/8				
E300-□04-A	1/2	31.8	36	36	AC40□-A
E400-□02-A	1/4				
E400-□03-A	3/8				
E400-□04-A	1/2				
E400-□06-A	3/4	31.8	40	44	AC40□-06-A
E500-□06-A	3/4				

注) 型号的□内表示连接螺纹的种类。Rc为无记号、NPT为N、G为F。
 ※模块结合时仍需其它隔板。
 ※配管接头组入AC时为非标品。

带配管连接件的压力开关

IS10E-30□03-□-A

① ② ③ ④

准标准从a~d各项中逐一选出。准标准记号按数字、字母从小到大顺序排列。
 例) IS10E-30N03-6PRZ

	记号	内容	① 主体大小			
			20	30	40	
② 螺纹种类	无记号	Rc	●	●	●	
	N注)	NPT	●	●	●	
	F注)	G	●	●	●	
③ 接管口径	01	1/8	●	-	-	
	02	1/4	●	●	●	
	03	3/8	●	●	●	
	04	1/2	-	●	●	
	06	3/4	-	-	●	
④ 准标准	a 设定压力范围	无记号	0.1~0.4MPa	●	●	●
		6注1)	0.1~0.6MPa	●	●	●
	b 导线长度	无记号	0.5m	●	●	●
		L	3m	●	●	●
		Z	5m	●	●	●
	c 刻度板压力单位	无记号	MPa	●	●	●
		P注2)	MPa · psi并记	●	●	●
	d 安装位置	无记号	右	●	●	●
R		左	●	●	●	

注1) 6P(L、R、Z)的设定压力范围为0.2~0.6MPa(30~90psi)。
 注2) 螺纹种类仅NPT。根据新计量法(日本国内用SI单位)。仅向日本以外销售。

规格

使用流体	空气
环境温度及使用流体温度	-5~60℃(未冻结)
保证耐压力	1.0MPa
最高使用压力	0.7MPa
设定压力范围(OFF时)	0.1~0.4MPa
迟滞	0.08MPa以下

开关特性

触点构成	1a
最大触点容量	AC2V·A-DC2W
使用电压AC、DC	100V以下
最大使用电流	AC、DC12V~24V: 50mA AC、DC48V: 40mA AC、DC100V: 20mA

型号注1)	接管口径	A	B	C	D	E	适合型号
IS10E-20□01-A	1/8	29.8	66.3	55.3	28	16	AC20□-A
IS10E-20□02-A	1/4						
IS10E-20□03-A	3/8						
IS10E-30□02-A	1/4	31.8	72.8	58.8	30	13	AC25□-A, AC30□-A
IS10E-30□03-A	3/8						
IS10E-30□04-A	1/2	31.8	78.8	60.8	37	12.5	注2) AC40□-A
IS10E-40□02-A	1/4						
IS10E-40□03-A	3/8						
IS10E-40□04-A	1/2						
IS10E-40□06-A	3/4						

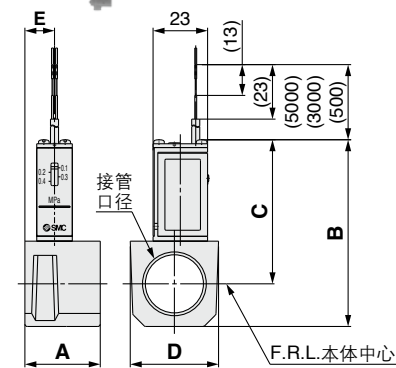
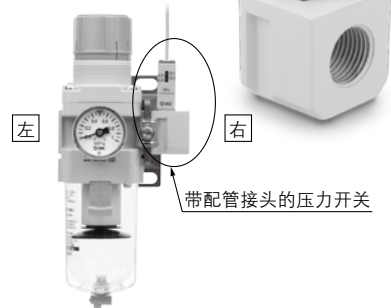
注1) 型号的□内表示连接螺纹的种类。Rc为无记号，NPT为N，G为F。

注2) AC40□-06-A上不能安装。

※模块结合时仍需其它隔板。

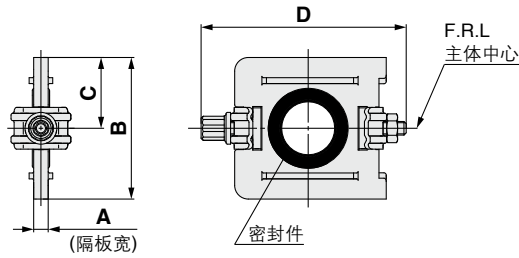
※AC40□-06-A上安装压力开关的场合，配管连接件E500-□06-A-X501(上面带Rc1/8螺孔)上可拧入IS10-01S。组装的产品为非标品。请另行确认。

JIS图形符号

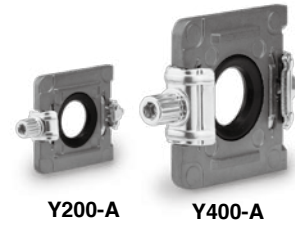


AC 系列 附件(隔板·托架)

隔板



型号	A	B	C	D	适合型号
Y100-A	6	17.9	9	35.4	AC10□-A
Y200-A	3.2	31.2	15.6	44.9	AC20□-A
Y300-A	4.2	43.4	21.7	57.9	AC25□-A · AC30□-A
Y400-A	5.2	53	26.5	68.5	AC40□-A
Y500-A	5.2	57	28.5	75.6	AC40□-06-A

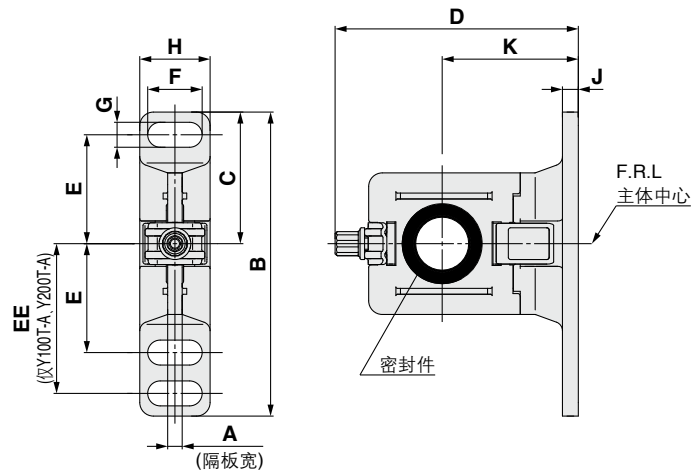


可换件

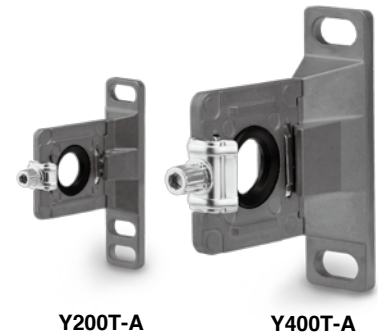
名称	材质	零件型号				
		Y100-A	Y200-A	Y300-A	Y400-A	Y500-A
密封件	HNBR(NBR)注1)	Y120P-050AS注2)	Y220P-050S	Y320P-050S	Y420P-050S	Y520P-050S

注1) ()是大小为10の場合
注2) 为2个“O”形圈的组件。

带托架隔板



型号	A	B	C	D	E	EE	F	G	H	J	K	适合型号
Y100T-A	6	56	24.5	43.6	20	27	6.8	4.5	13	3	25	AC10□-A
Y200T-A	3.2	67	29	53.4	24	33	12	5.5	15.5	3.5	30	AC20□-A
Y300T-A	4.2	82	41	71.5	35	-	14	7	19	4	41	AC25□-A · AC30□-A
Y400T-A	5.2	96	48	86.1	40	-	18	9	26	5	50	AC40□-A
Y500T-A	5.2	96	48	89.6	40	-	18	9	26	5	50	AC40□-06-A



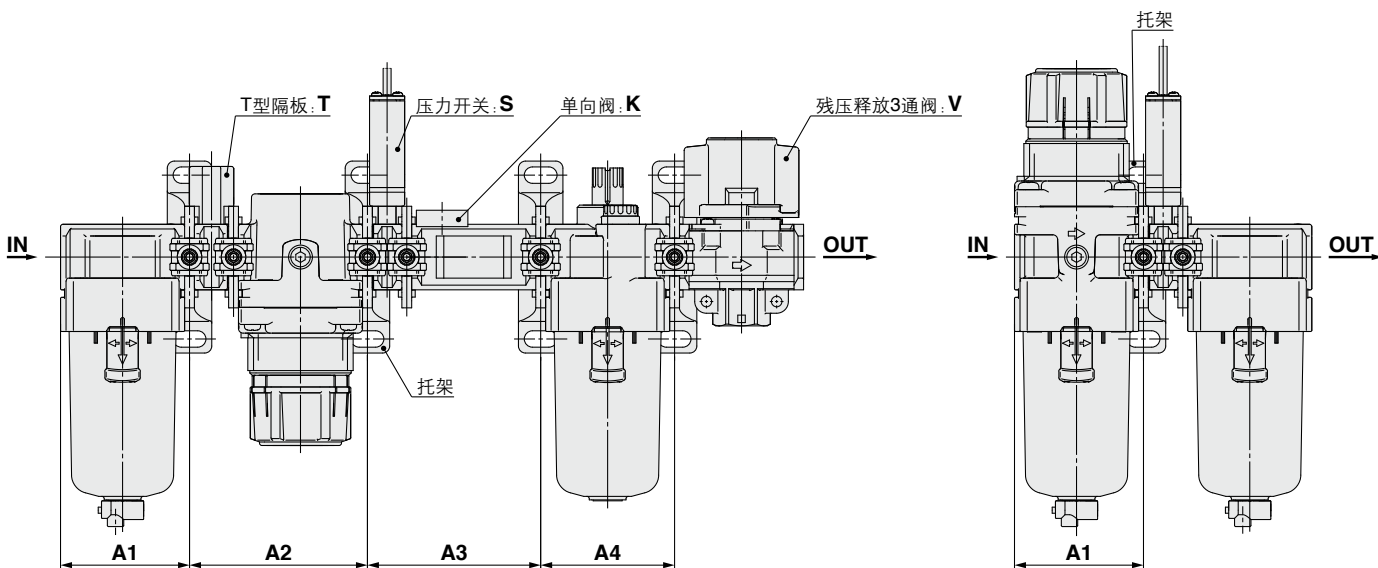
可换件

名称	材质	零件型号				
		Y100T-A	Y200T-A	Y300T-A	Y400T-A	Y500T-A
密封件	HNBR(NBR)注1)	Y120P-050AS注2)	Y220P-050S	Y320P-050S	Y420P-050S	Y520P-050S

注1) ()是大小为10の場合
注2) 为2个“O”形圈的组件。

AC 系列

带托架隔板的安装位置



附件 型号	K			S		T		V			KS			KT			KV				KST		
	A1	A2	A3	A1	A2	A1	A2	A1	A2	A3	A1	A2	A3	A1	A2	A3	A1	A2	A3	A4	A1	A2	A3
AC10-A	-	-	-	-	-	28	48.2	-	-	-	-	-	-	-	-	-	-	-	-	-	-	-	-
AC20-A	41.6	43.2	43.2	41.6	43.2	41.6	61	41.6	43.2	43.2	41.6	43.2	57	41.6	61	43.2	41.6	43.2	43.2	43.2	41.6	61	57
AC25-A	55.1	57.2	57.2	55.1	57.2	55.1	76	55.1	57.2	57.2	55.1	57.2	74	55.1	76	57.2	55.1	57.2	57.2	57.2	55.1	76	74
AC30-A	55.1	57.2	57.2	55.1	57.2	55.1	76	55.1	57.2	57.2	55.1	57.2	74	55.1	76	57.2	55.1	57.2	57.2	57.2	55.1	76	74
AC40-A	72.6	75.2	75.2	72.6	75.2	72.6	99	72.6	75.2	75.2	72.6	75.2	95	72.6	99	75.2	72.6	75.2	75.2	75.2	72.6	99	95
AC40-06-A	-	-	-	77.6	80.2	77.6	104	77.6	80.2	80.2	-	-	-	-	-	-	-	-	-	-	-	-	-

附件 型号	KSV				KTV				KSTV				ST		SV			STV			TV		
	A1	A2	A3	A4	A1	A2	A3	A4	A1	A2	A3	A4	A1	A2	A1	A2	A3	A1	A2	A3	A1	A2	A3
AC10-A	-	-	-	-	-	-	-	-	-	-	-	-	-	-	-	-	-	-	-	-	-	-	-
AC20-A	41.6	43.2	57	43.2	41.6	61	43.2	43.2	41.6	61	57	43.2	41.6	61	41.6	43.2	57	41.6	61	57	41.6	61	43.2
AC25-A	55.1	57.2	74	57.2	55.1	76	57.2	57.2	55.1	76	74	57.2	55.1	76	55.1	57.2	74	55.1	76	74	55.1	76	57.2
AC30-A	55.1	57.2	74	57.2	55.1	76	57.2	57.2	55.1	76	74	57.2	55.1	76	55.1	57.2	74	55.1	76	74	55.1	76	57.2
AC40-A	72.6	75.2	95	75.2	72.6	99	75.2	75.2	72.6	99	95	75.2	72.6	99	72.6	75.2	95	72.6	99	95	72.6	99	75.2
AC40-06-A	-	-	-	-	-	-	-	-	-	-	-	-	77.6	104	77.6	80.2	102	77.6	104	102	77.6	104	80.2

附件 型号	K		S		V		KS		KV			KSV			SV		
	A1	A2	A1	A2	A1	A2	A1	A2	A1	A2	A3	A1	A2	A3	A1	A2	
AC10A-A	-	-	-	-	-	-	-	-	-	-	-	-	-	-	-	-	
AC20A-A	41.6	43.2	41.6	43.2	41.6	57	41.6	57	43.2	41.6	57	43.2	41.6	57	43.2	41.6	
AC30A-A	55.1	57.2	55.1	57.2	55.1	74	55.1	74	57.2	55.1	74	57.2	55.1	74	57.2	55.1	
AC40A-A	72.6	75.2	72.6	75.2	72.6	95	72.6	95	75.2	72.6	95	75.2	72.6	95	75.2	72.6	
AC40A-06-A	-	-	77.6	80.2	-	-	-	-	-	-	-	-	-	-	-	77.6	102

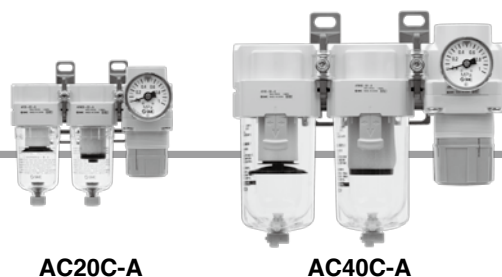
附件 型号	S		T		V		V1		SV		SV1		TV		TV1	
	A1	A2	A1	A2	A1	A2	A1	A2	A1	A2	A1	A2	A1	A2	A1	A2
AC10B-A	-	28	-	-	-	-	-	-	-	-	-	-	-	-	-	-
AC20B-A	41.6	41.6	41.6	43.2	41.6	43.2	41.6	57	41.6	43.2	41.6	61	41.6	43.2	41.6	43.2
AC25B-A	55.1	55.1	55.1	57.2	55.1	57.2	55.1	74	55.1	57.2	55.1	76	55.1	57.2	55.1	57.2
AC30B-A	55.1	55.1	55.1	57.2	55.1	57.2	55.1	74	55.1	57.2	55.1	76	55.1	57.2	55.1	57.2
AC40B-A	72.6	72.6	72.6	75.2	72.6	75.2	72.6	95	72.6	75.2	72.6	99	72.6	75.2	72.6	75.2
AC40B-06-A	77.6	77.6	77.6	80.2	77.6	80.2	77.6	102	77.6	80.2	77.6	104	77.6	80.2	77.6	80.2

附件 型号	S		T		V			V1			SV			SV1			TV			TV1		
	A1	A2	A1	A2	A1	A2	A3	A1	A2	A3	A1	A2	A3	A1	A2	A3	A1	A2	A3	A1	A2	A3
AC20C-A	41.6	43.2	41.6	43.2	41.6	43.2	43.2	41.6	43.2	43.2	41.6	43.2	57	41.6	43.2	43.2	41.6	43.2	61	41.6	43.2	43.2
AC25C-A	55.1	57.2	55.1	57.2	55.1	57.2	57.2	55.1	57.2	57.2	55.1	57.2	74	55.1	57.2	57.2	55.1	57.2	76	55.1	57.2	57.2
AC30C-A	55.1	57.2	55.1	57.2	55.1	57.2	57.2	55.1	57.2	57.2	55.1	57.2	74	55.1	57.2	57.2	55.1	57.2	76	55.1	57.2	57.2
AC40C-A	72.6	75.2	72.6	75.2	72.6	75.2	75.2	72.6	75.2	75.2	72.6	75.2	95	72.6	75.2	75.2	72.6	75.2	99	72.6	75.2	75.2
AC40C-06-A	77.6	80.2	77.6	80.2	77.6	80.2	80.2	77.6	80.2	80.2	77.6	80.2	102	77.6	80.2	102	77.6	80.2	104	77.6	80.2	80.2

附件 型号	S		V		V1		SV		SV1	
	A1	A1	A2	A1	A2	A1	A2	A1	A2	A1
AC20D-A	41.6	41.6	43.2	41.6	43.2	41.6	57	41.6	43.2	
AC30D-A	55.1	55.1	57.2	55.1	57.2	55.1	74	55.1	57.2	
AC40D-A	72.6	72.6	75.2	72.6	75.2	72.6	95	72.6	75.2	
AC40D-06-A	77.6	77.6	80.2	77.6	80.2	77.6	102	77.6	80.2	

A1: 进口侧端面到第1个托架的安装孔中心的尺寸
A2: 从第1个托架到第2个托架的安装孔的间距尺寸
A3: 从第2个托架到第3个托架的安装孔的间距尺寸
A4: 从第3个托架到第4个托架的安装孔的间距尺寸

空气组合元件 AC20C-A~AC40C-A 系列



AC20C-A

AC40C-A

	记号	内容	① 主体大小			
			20	25	30	40
⑥ 准标准	i	无记号	流向:左→右			
		R	流向:右→左			
j	压力单位	无记号	牌和压力表的单位表示:MPa			
		Z ^{注9)}	产品牌、杯体注意事项、压力表的单位表示:psi、°F			
			●	●	●	●
			●	●	●	●
			○ ^{注10)}	○ ^{注10)}	○ ^{注10)}	○ ^{注10)}

注1) 可选项G、M, 同时包装, 未组装。

注2) 未加压机时, 杯中会留有小于自动排水器动作量的冷凝水, 推荐结束作业前手动排水。

注3) 使用小型压缩机(0.75kW、输出流量不足100L/min[ANR])的场合, 开始动作时有可能从排水活门处发生漏气, 推荐N.C.型。

注4) 标准压力表(设定0.7MPa)为1.0MPa规格、设定0.2MPa用0.4MPa规格。

注5) T形隔板以及压力开关的安装方式不同时, 托架位置是不同的。

注6) 为了安全起见, 出口侧压力被排放, 用压力表确认是否为大气压。V1规格的场所, 为了进行可靠排气, 所使用的减压阀, 其设定压力应在0.15MPa以上。

注7) 会有超过设定压力规格上限也可设定的场合, 但在规格范围内使用。

注8) 不带阀功能。

注9) 螺纹种类为NPT。根据新计量方法(日本国内用SI单位)仅向日本国外销售。

另外压力开关单位表示为MPa、psi并记。圆形压力表(带有色环): 不可与M组合。另行订购。

注10) ○仅对应螺纹种类NPT。

注11) 金属杯: 不可选择2、8的组合。

标准规格

型号		AC20C-A	AC25C-A	AC30C-A	AC40C-A	AC40C-06-A
组成元件	空气过滤阀[AF]	AF20-A	AF30-A	AF30-A	AF40-A	AF40-06-A
	油雾分离器[AFM]	AFM20-A	AFM30-A	AFM30-A	AFM40-A	AFM40-06-A
	减压阀[AR]	AR20-A	AR25-A	AR30-A	AR40-A	AR40-06-A
接管口径		1/8-1/4	1/4-3/8	1/4-3/8	1/4-3/8-1/2	3/4
压力表连接口径[AR]		1/8				
使用流体		空气				
环境温度及使用流体温度		-5~60°C(未冻结)				
保证耐压力		1.5MPa				
最高使用压力		1.0MPa				
最低使用压力		0.05MPa				
设定压力范围[AR]		0.05~0.7MPa				
过滤精度[AF/AFM]		AF: 5 μm、AFM: 0.3 μm(捕集效率99.9%)				
出口侧油雾浓度[AFM]		MAX1.0mg/m ³ (ANR)(≒0.8ppm) ^{注2)注3)}				
额定流量{L/min(ANR)}[AFM] ^{注1)}		200	450	450	1100	1100
杯体材质[AF/AFM]		聚碳酸酯				
杯体保护罩[AF/AFM]		准标准(钢带)	标准装备(聚碳酸酯)			
结构[AR]		溢流型				
质量(kg)		0.39	0.67	0.82	1.53	1.66

注1) 条件: 油雾分离器进口压力0.7MPa。额定流量根据进口压力有变化。

超出额定流量时, 油会从出口侧流出, 请注意。

注2) 空压机输出浓度为30mg/m³(ANR)时

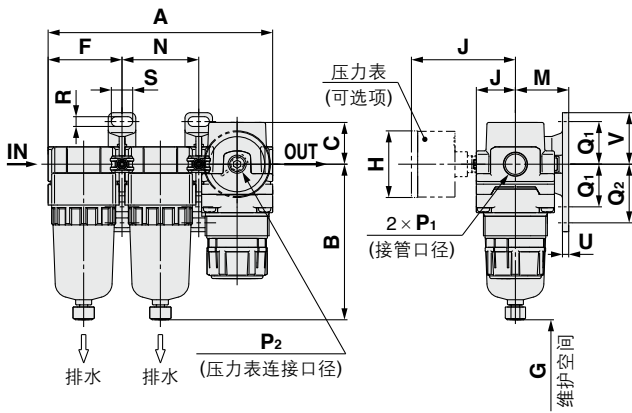
注3) 杯体密封件以及其他的“O”形圈使用了少量的润滑油。

AC
AF+AR+AL
AW+AL
AF+AR
AF+AFM+AR
AW+AFM
附件
AF
AFM/AFD
AR
AL
AW

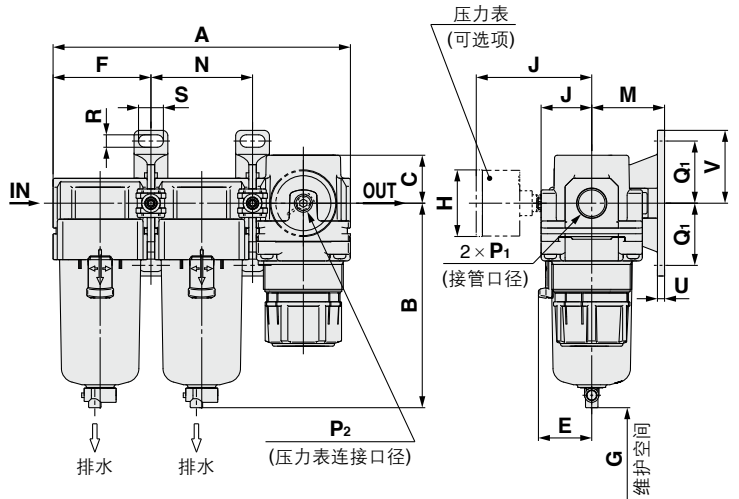
AC20C-A~AC40C-A 系列

外形尺寸图

AC20C-A



AC25C-A~AC40C-06-A



适合型号	AC20C-A				AC25C-A~AC40C-06-A
可选项 / 标准规格	带自动排水器(N.C.)	带冷凝水导管	金属杯	金属杯带冷凝水导管	带自动排水器(N.O./N.C.)
外形图					
	M5 × 0.8	六角对边14 1/8		六角对边14 1/8	N.O.:黑色 N.C.:灰色 螺纹种类/Rc,G:ø10快换管接头 螺纹种类/NPT:ø3/8"快换管接头

适合型号	AC25C-A~AC40C-06-A					
可选项 / 标准规格	金属杯	金属杯带冷凝水导管	带液位计金属杯	带液位计金属杯,带冷凝水导管	带冷凝水导管	带倒钩接头排水活门
外形图						
		六角对边17 1/4		六角对边17 1/4	六角对边17 1/4	倒钩接头 适用管子 T0604

型号	标准规格																
	P ₁	P ₂	A	B	C	E	F	G	J	托架安装尺寸							
										M	N	Q ₁	Q ₂	R	S	U	V
AC20C-A	1/8-1/4	1/8	126.4	87.6	23.5	-	41.6	40	23.4	30	43.2	24	33	5.5	12	3.5	29
AC25C-A	1/4-3/8	1/8	167.4	115.1	23.5	30	55.1	50	30.5	41	57.2	35	-	7	14	4	41
AC30C-A	1/4-3/8	1/8	167.4	115.1	27	30	55.1	50	30.5	41	57.2	35	-	7	14	4	41
AC40C-A	1/4-3/8-1/2	1/8	220.4	147.1	33.5	38.4	72.6	75	36.1	50	75.2	40	-	9	18	5	48
AC40C-06-A	3/4	1/8	235.4	149.1	33.5	38.4	77.6	75	39.6	50	80.2	40	-	9	18	5	48

型号	可选项规格						标准规格					
	圆形压力表		圆形压力表 (带有色环)		带自动排水器	带倒钩接头	带冷凝水导管	金属杯	金属杯带冷凝水导管	带液位计金属杯	带液位计金属杯带冷凝水导管	
	H	J	H	J	B	B	B	B	B	B	B	
AC20C-A	ø37.5	58.5	ø37.5	59.5	104.9	-	91.4	87.4	93.9	-	-	
AC25C-A	ø37.5	58.5	ø37.5	59.5	156.8	123.6	121.9	117.6	122.1	137.6	142.1	
AC30C-A	ø37.5	65	ø37.5	66	156.8	123.6	121.9	117.6	122.1	137.6	142.1	
AC40C-A	ø42.5	72	ø42.5	72	186.9	155.6	153.9	149.6	154.1	169.6	174.1	
AC40C-06-A	ø42.5	72	ø42.5	72	188.9	157.6	155.9	151.6	156.1	171.6	176.1	