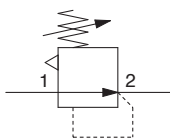


精密洁净型减压阀

SRP 系列



JIS图形符号



型号表示方法

SRP 1 1 0 1 - 01 - [] - []

设定压力

0	0.005~0.2MPa
1	0.01~0.4MPa

接管口径

记号	配管口径
M5	M5 × 0.8
01	Rc1/8

订制规格
(详见P.776)

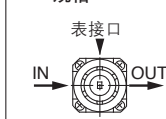
无记号	标准
X201	常泄口进行M5螺孔加工
X206	带接头的常泄口(适合管径φ4)

压力表接口方向

无记号: 标准



R: R规格



※表示手轮在上侧状态时的表接口位置。

可选项

托架

型号	材质
B21-1-T1	压延钢板(无电解镀镍)

压力表

产品型号	压力表型号
SRP1※※※-M5	IN-233-863+G46-□-01M-SRB
SRP1※※※-01	G46-□-01-SRB

规格

连接口径	M5, Rc1/8	
使用流体	空气、N ₂ 、CO ₂ 、Ar	
保证耐压力 MPa	1.5	
最高使用压力 MPa	1.0	
设定压力范围 MPa	低压型	0.005~0.2
	高压型	0.01~0.4
环境温度及使用流体温度 (°C)	0~60	
流体消耗量 L/min(ANR)注)	0.5以下	
灵敏度	满量程的0.3%	
重复性	满量程的±1%	
接触流体部	金属	SUS316
	树脂	氟树脂
	橡胶	氟橡胶
	其他	陶瓷
安装环境	洁净室class 10000	
零部件洗净	接触流体的零部件全部脱脂洗净	

注) 设定压力为0.2MPa时

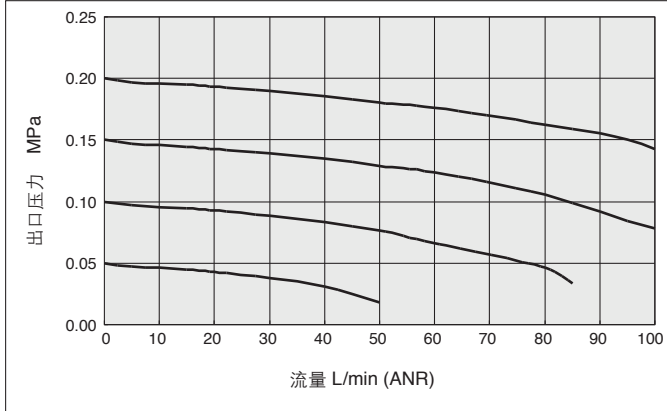
SRP 系列

流量特性(代表值)

使用流体: 空气

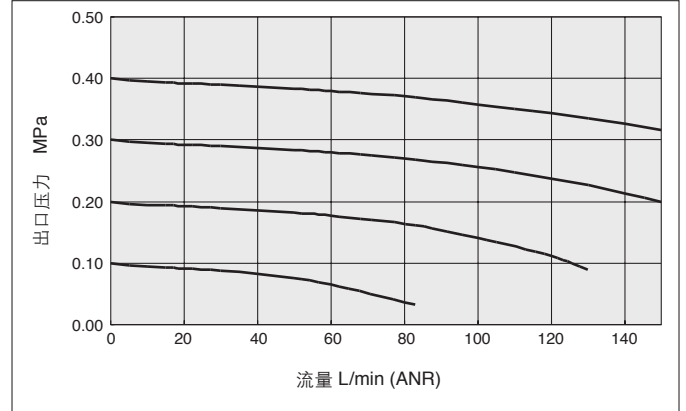
SRP1101-M5

条件 / 进口压力: 0.5MPa



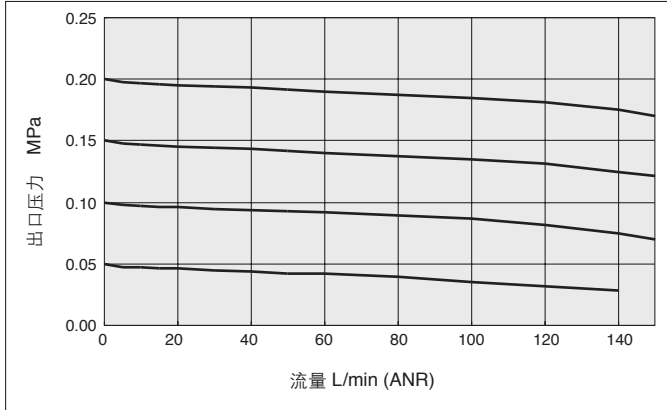
SRP1111-M5

条件 / 进口压力: 0.7MPa



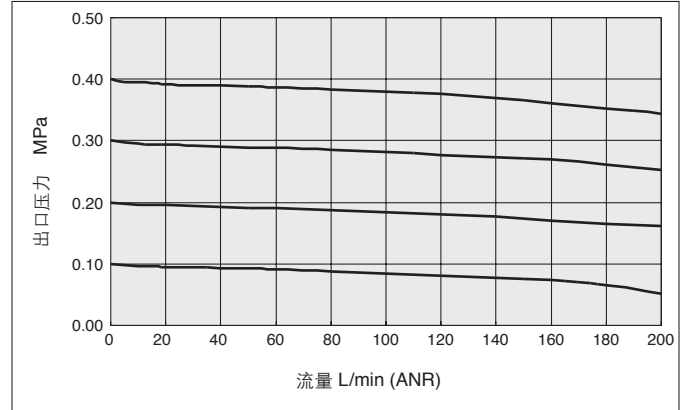
SRP1101-01

条件 / 进口压力: 0.5MPa



SRP1111-01

条件 / 进口压力: 0.7MPa

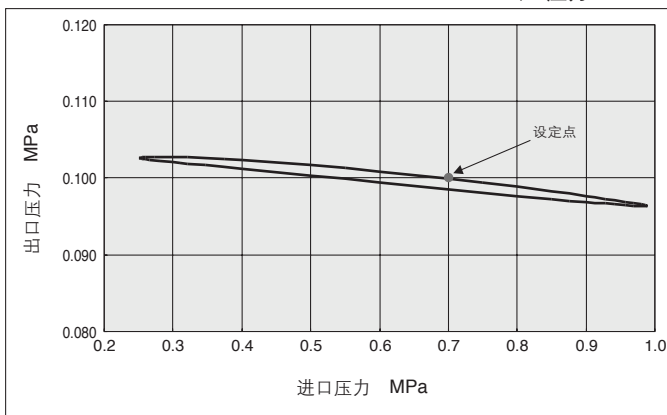


压力特性(代表值)

使用流体: 空气

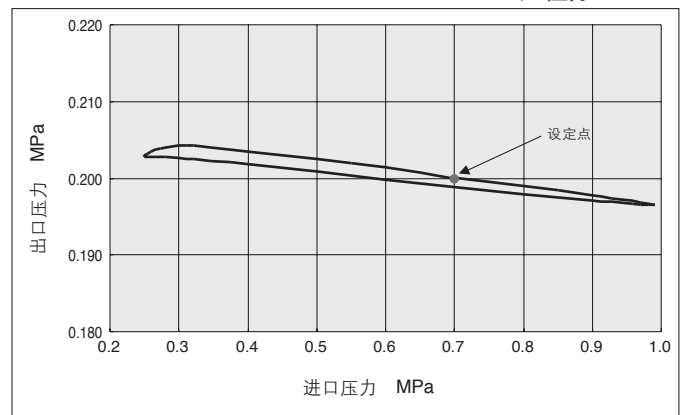
SRP1101

初期设定 / 进口压力: 0.7MPa
出口压力: 0.1MPa

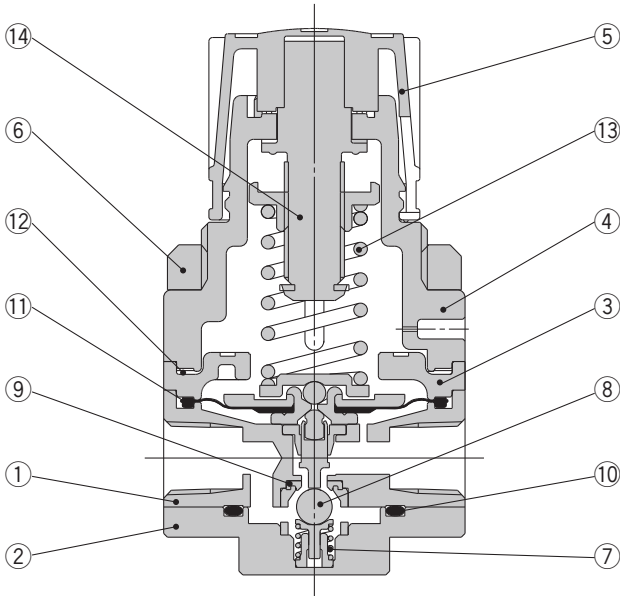


SRP1111

初期设定 / 进口压力: 0.7MPa
出口压力: 0.2MPa



结构图



组成零部件

序号	名称	材质	处理
1	阀体	SUS316L	
2	阀芯导座	SUS316	
3	隔板	PPS	
4	阀盖	PPS	
5	手轮	PBT	
6	安装螺母	ZDC	无电解镀镍
7	阀芯弹簧	SUS316	
8	主阀芯	陶瓷	
9	阀座	PTFE	
10	O形圈	氟橡胶	
11	膜片	氟橡胶	
12	垫圈	氟橡胶	
13	调压弹簧	钢丝	
14	调压螺杆组件	—	

ARJ

AR425
~935

ARX

AMR

ARM

ARP

IR

IRV

VEX

SRH

SRP

SRF

VCHR

ITV

IC

ITVX

PVQ

VEF
VEP

VER

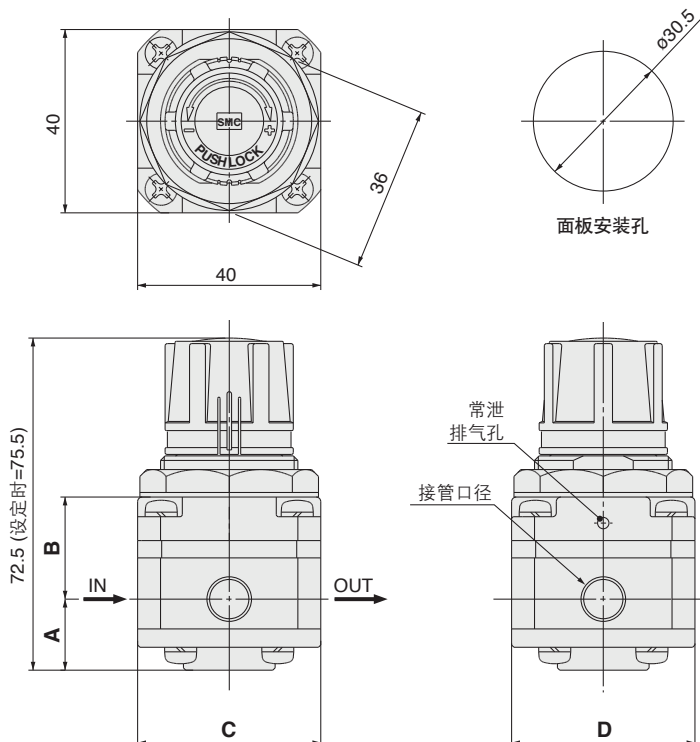
VEA

VY1

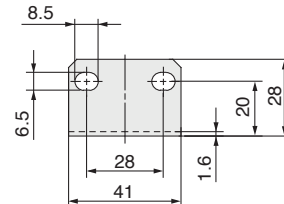
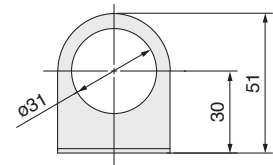
VBA
VBAT

AP100

外形尺寸图



托架



型号	接管口径	A	B	C	D
SRP11□1-M5	M5 × 0.8	14	23.5	30	30
SRP11□1-01	Rc1/8	15	22.5	40	40

SRP 系列 订制规格

关于详细尺寸、规格及交货期，请与本公司联系。



表示记号

X201

1 进行M5螺孔加工的常泄口

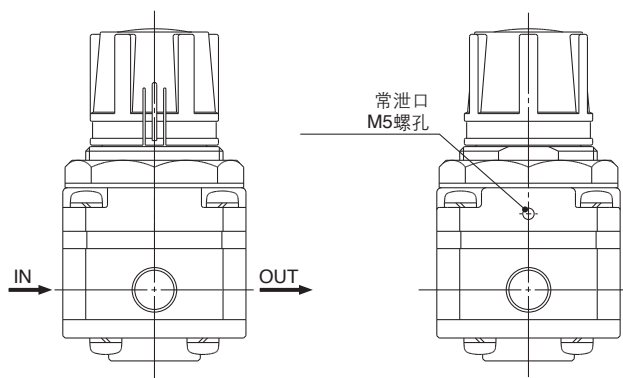
为了使常泄口上可安装配管，常泄口上进行了M5螺孔加工的减压阀。

用标准型号表示方法表示 — **X201**

- 进行M5螺孔加工的常泄口

外形尺寸图

其他外形尺寸与标准品相同。



表示记号

X206

2 带接头的常泄口(适合管子外径 $\phi 4$)

为使常泄口上可以配管，带连接接头的减压阀。

用标准型号表示方法表示 — **X206**

- 带接头的常泄口

外形尺寸图

其他外形尺寸与标准品相同。

