

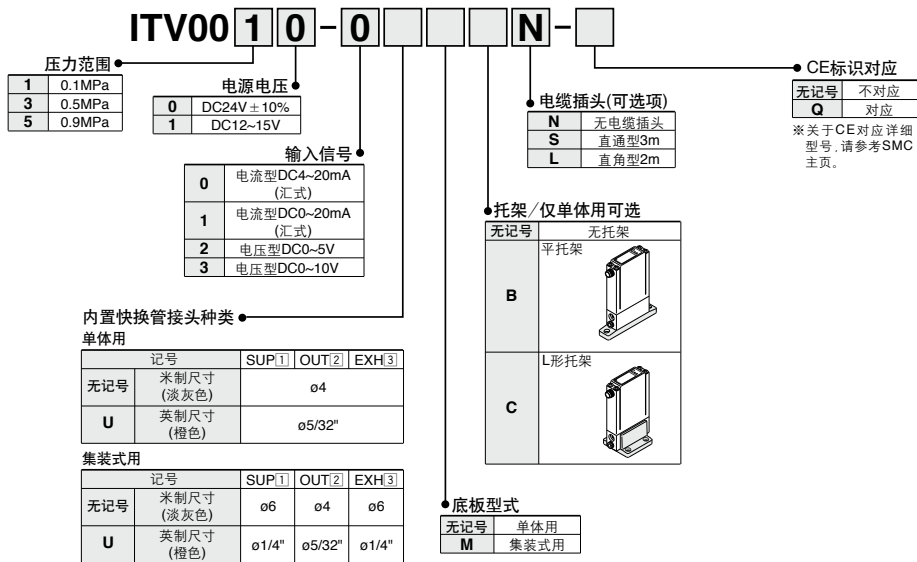
薄型电气比例阀

ITV0000 系列

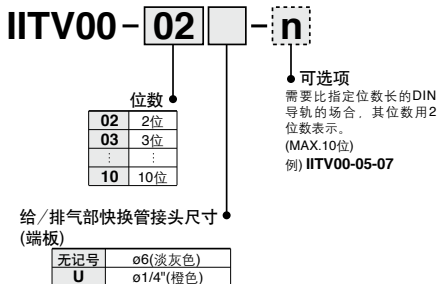


型号表示方法

单体用、集装式单体用



集装式



注) 集装式上,附带了根据位数所定长度的DIN导轨。
DIN导轨的尺寸,请参见外形尺寸图。

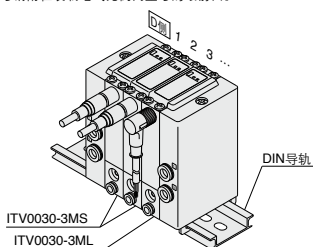
集装式订购例

请在集装式型号的下面,一并记入装载的电气比例阀及可选项型号。

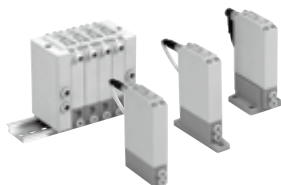
表示例)
由于采用共通给排气,所以不能进行不同压力范围的组合,请注意。

IITV00-03.....1set(集装式型号)
 ※IITV0030-3MS.....2set(电气比例阀(1, 2位))
 ※IITV0030-3ML.....1set(电气比例阀(3位))

从D侧起数为第1位,按顺序一并记入。
 (注意)由于采用共通给排气,所以不能订购不同的压力范围。
 ※符号为组入记号。
 ※符号请附在装载电气比例阀型号的最前面。



规格



型号		ITV001□	ITV003□	ITV005□
最低供给压力		设定压力 + 0.1MPa		
最高供给压力		0.2MPa	1.0MPa	
设定压力范围		0.001~0.1MPa	0.001~0.5MPa	0.001~0.9MPa
电源	电压	DC24V ± 10%, DC12~15V		
	消耗电流	电源电压DC24V型: 0.12A以下 电源电压DC12~15V型: 0.18A以下		
输入信号	电压型	DC0~5V, DC0~10V		
	电流型	DC4~20mA, DC0~20mA(汇式)		
输入阻抗	电压型	约10kΩ		
	电流型	约250Ω		
输出信号 ^{注4)}	模拟输出	DC1~5V(负载阻抗: 1kΩ以上) 输出精度 ± 6%以内(F.S.)		
线性度		± 1%以下(F.S.)		
迟滞		0.5%以下(F.S.)		
重复性		± 0.5%以下(F.S.)		
灵敏度		0.2%以下(F.S.)		
温度特性		± 0.12%以下(F.S.) / °C		
使用温度范围		0~50°C(无结露)		
保护构造		相当IP65*		
连接种类		内置快换管接头		
连接尺寸	单体用	米制尺寸	①, ②, ③:ø4	
		英制尺寸	①, ②, ③:ø5/32"	
	集装式	米制尺寸	①, ③:ø6, ②:ø4	
		英制尺寸	①, ③:ø1/4", ②:ø5/32"	
质量 ^{注1)}		100g以下(不带可选项)		

注1) 表示单体的质量。

IITV00-n の場合。

总质量(g) ≤ 位数(n) × 100 + 130(端块A、B组件的质量) + DIN导轨的质量(g)。

注2) 2次侧有消耗流量的场合, 根据配管条件, 压力有可能不稳定。

注3) 通电时, 电磁阀会产生动作音, 此非异常。

注4) 负载阻抗不到100kΩ时, 计测ITV的DC1~5V模拟输出的场合, 模拟监控的输出精度有可能达不到 ± 6%(F.S.)。一定要在 ± 6%时, 另行咨询。此外, 对输出压力并无影响。

*在相当于IP65的条件下使用的场合, 请在呼吸孔上配置接头, 管子的基础上使用。
(详见P.849的产品单独注意事项①。)

附件(可选项)

托架

平托架组件(带2个安装螺钉)
P39800022



L形托架组件(带2个安装螺钉)
P39800023



安装时的紧固力矩为0.3N · m

电缆插头

直通型
M8-4DSX3MG4



直角型
P398000-501-2



ARJ

AR425-935

ARX

AMR

ARM

ARP

IR

IRV

VEX

SRH

SRP

SRF

VCHR

ITV

IC

ITVX

PVQ

VEF
VEP

VER

VEA

VY1

VBA
VBAT

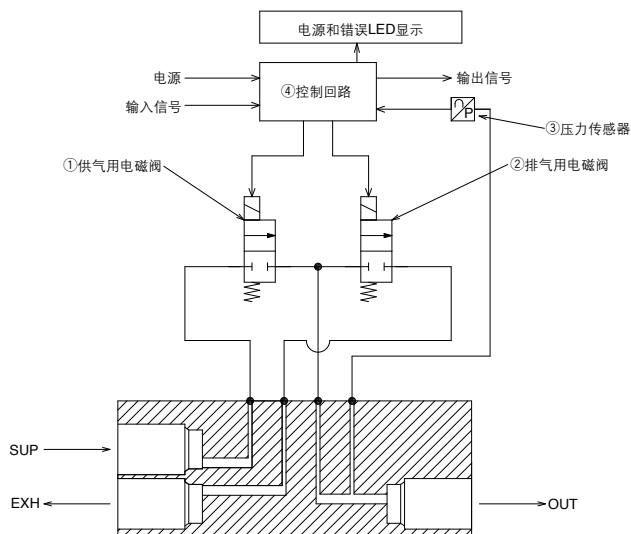
AP100

ITV0000 系列

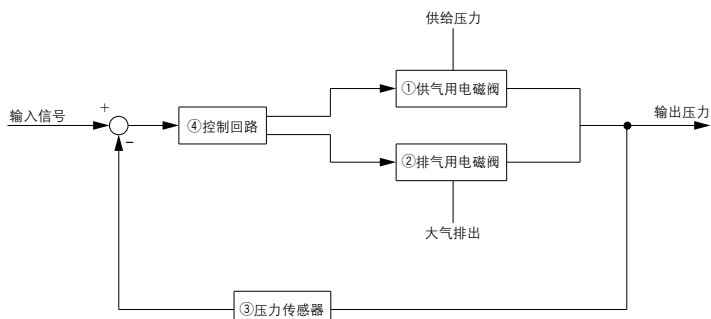
动作原理

输入信号一增大,①供气用电磁阀就变为ON。由此,一部分供给压力通过①供气用电磁阀成为输出压力。此输出压力通过③压力传感器,反馈至④控制回路。在这里,由于会进行修正动作,直到输出压力与输入信号成比例,因此,通常会得到与输入信号成比例的输出压力。

动作原理图

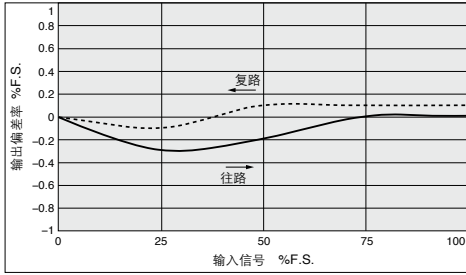


框图

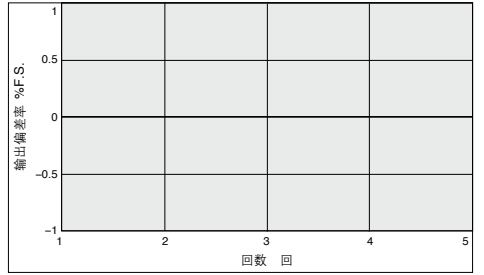


ITV001 □ 系列

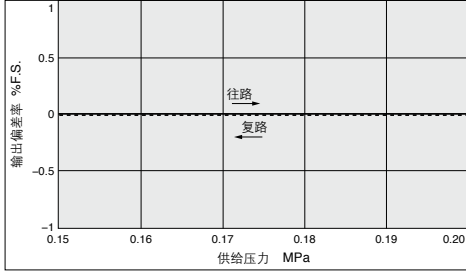
直线性・迟滞



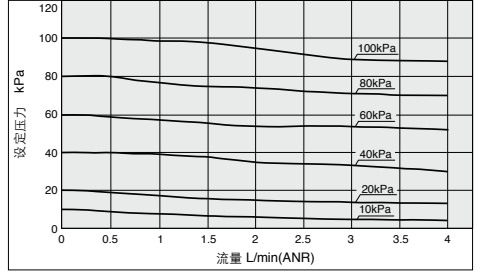
重复性



压力特性

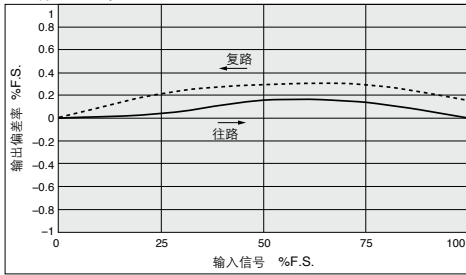


流量特性

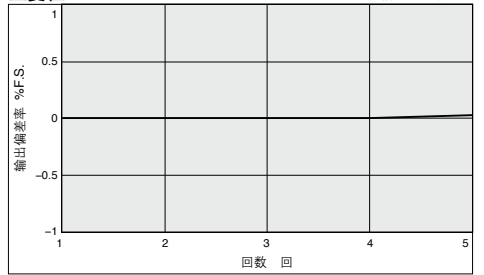


ITV003 □ 系列

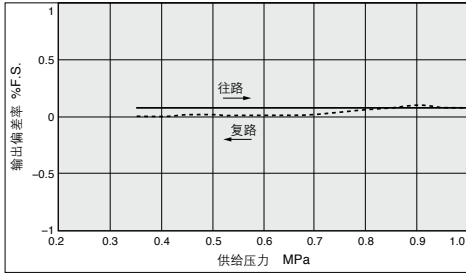
直线性・迟滞



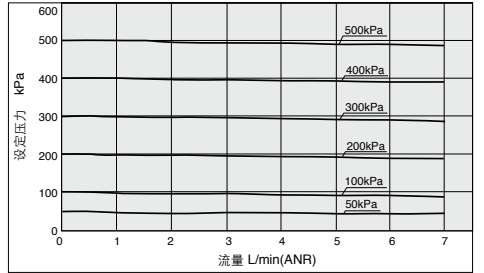
重复性



压力特性



流量特性



ARJ

AR425-935

ARX

AMR

ARM

ARP

IR

IRV

VEX

SRH

SRP

SRF

VCHR

ITV

IC

ITVX

PVQ

VEF

VEP

VER

VEA

VY1

VBA

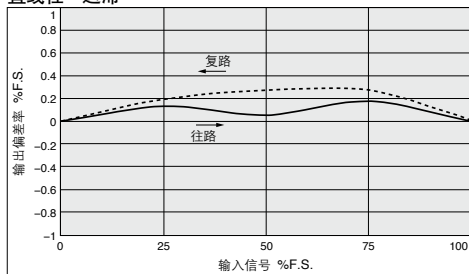
VBAT

AP100

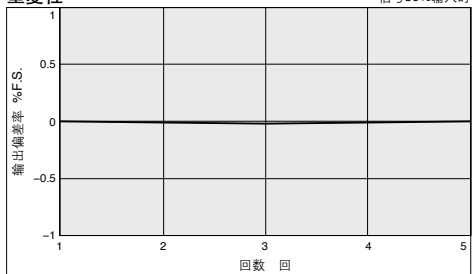
ITV0000 系列

ITV005□系列

线性性・迟滞

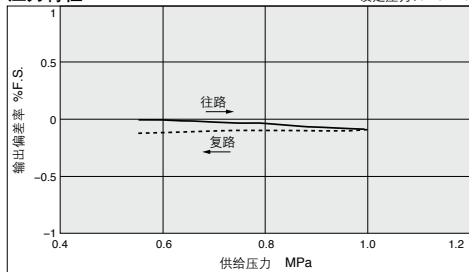


重复性



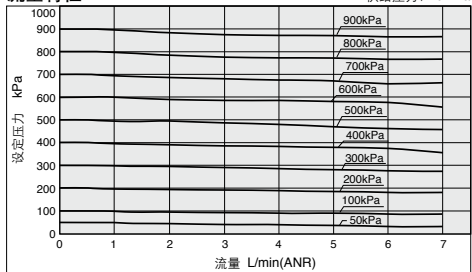
压力特性

设定压力: 0.45MPa



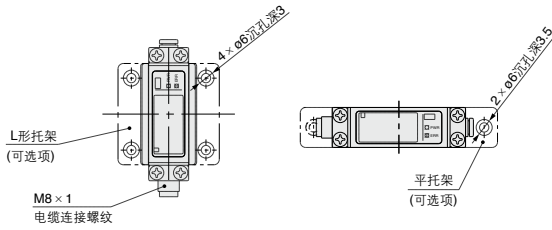
流量特性

供给压力: 1.0MPa



外形尺寸图

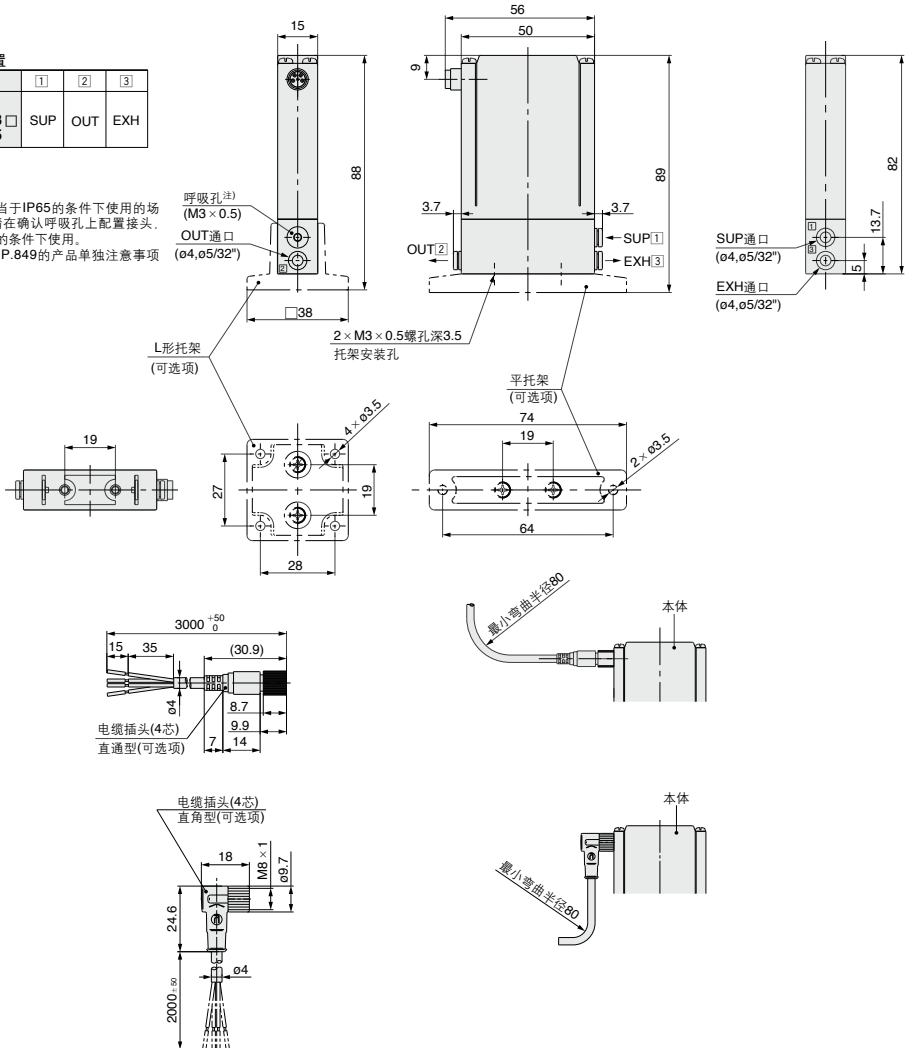
单体用



通口位置

No.	①	②	③
1 ITV003	SUP	OUT	EXH
5			

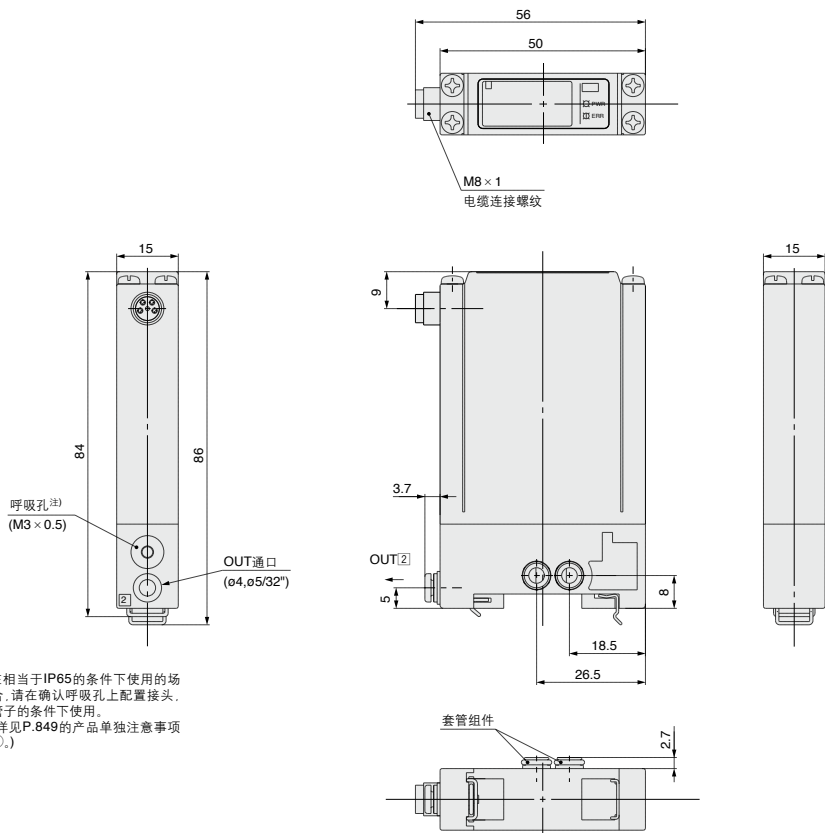
注) 在相当于IP65的条件下使用的场合, 请在确认呼吸孔上配置接头, 管子的条件下使用。
(详见P.849的产品单独注意事项①.)



- ARJ
- AR425-935
- ARX
- AMR
- ARM
- ARP
- IR
- IRV
- VEX
- SRH
- SRP
- SRF
- VCHR
- ITV**
- IC
- ITVX
- PVQ
- VEF
- VEP
- VER
- VEA
- VY1
- VBA
- VBAT
- AP100

外形尺寸图

集装箱用单体

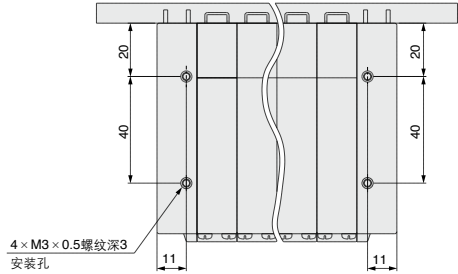


注) 在相当于IP65的条件下使用的场合, 请在确认呼吸孔上配置接头, 管子的条件下使用。
(详见P.849的产品单独注意事项①.)

注) 电缆插头的尺寸, 请参见P.811单体用。

外形尺寸图

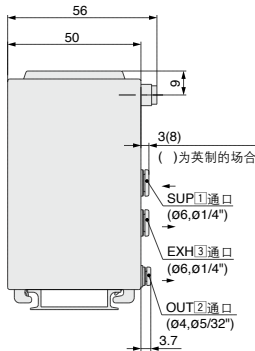
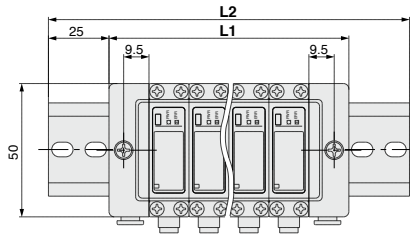
集装式



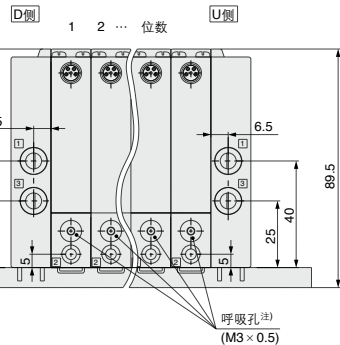
通口位置

No.	1	2	3
ITV003	SUP	OUT	EXH
5			

注) 位数的数法, 从D侧开始为第1位。



注) 电缆插头的尺寸, 请参见P.811单体系用。



注) 在相当于IP65的条件下使用的场合, 请在确认呼吸孔上配置接头, 管子的条件下使用。
(详见P.849的产品单独注意事项①。)

集装式位数 n	2	3	4	5	6	7	8	9	10
L1	60	75	90	105	120	135	150	165	180
L2	110.5	123	148	160.5	173	185.5	198	223	235.5
DIN导轨质量(g)	20	22	27	29	31	34	36	41	43

ARJ
AR425-935
ARX
AMR
ARM
ARP
IR
IRV
VEX
SRH
SRP
SRF
VCHR
ITV
IC
ITVX
PVQ
VEF
VEP
VER
VEA
VY1
VBA
VBAT
AP100