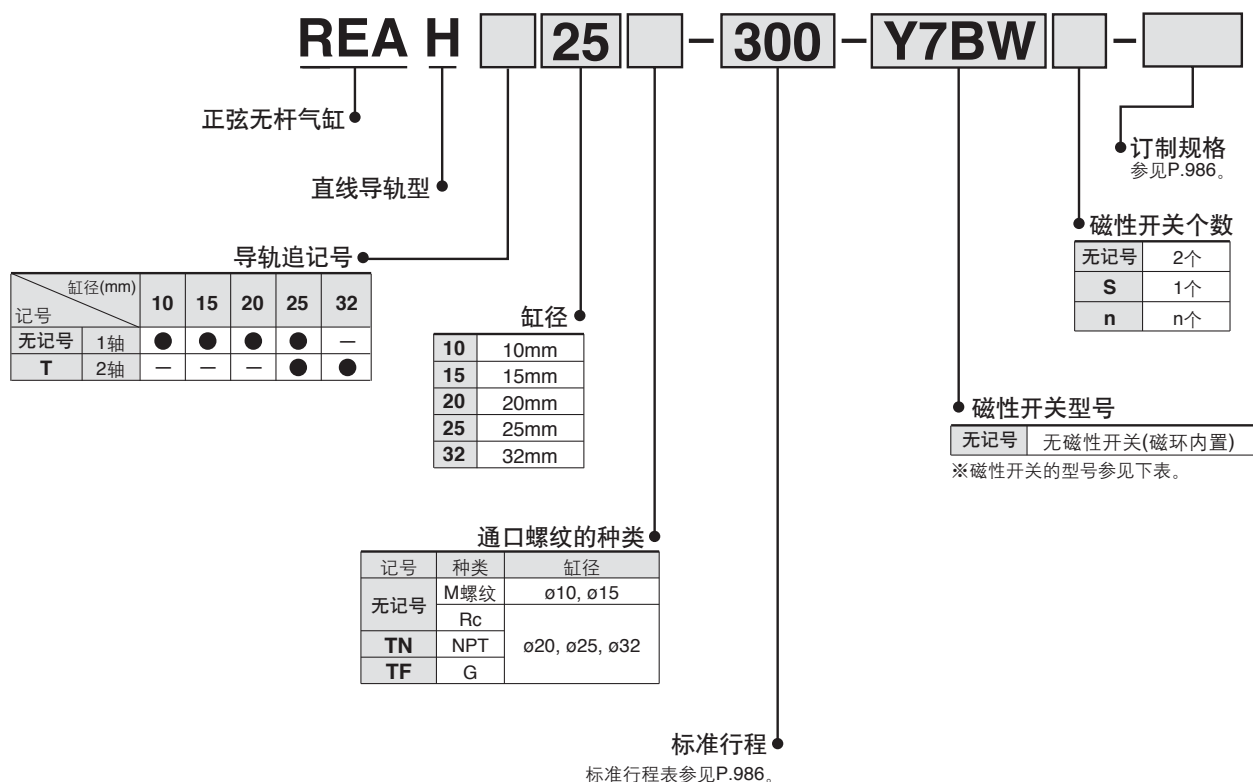


# 正弦无杆气缸 直线导轨型

# REAH 系列

1轴:  $\phi 10, \phi 15, \phi 20, \phi 25$  / 2轴:  $\phi 25, \phi 32$

## 型号表示方法



适合的磁性开关 / 磁性开关单体的详细规格参见P.1719~1827。

| 种类          | 特殊机能 | 导线引出方式 | 指示灯 | 配线(输出)    | 负载电压    |        | 磁性开关型号 |      | ※配线长度(m)     |          |          | 导线前置插头 | 适合负载 |         |
|-------------|------|--------|-----|-----------|---------|--------|--------|------|--------------|----------|----------|--------|------|---------|
|             |      |        |     |           | DC      | AC     | 纵向出线   | 横向出线 | 0.5<br>(无记号) | 3<br>(L) | 5<br>(Z) |        | IC回路 | 继电器、PLC |
|             |      |        |     |           |         |        |        |      |              |          |          |        |      |         |
| 无触点磁性开关     | -    | 直接出线式  | 有   | 3线(NPN)   | 5V, 12V | -      | Y69A   | Y59A | ●            | ●        | ○        | ○      | IC回路 | 继电器、PLC |
|             |      |        |     | 3线(PNP)   |         |        | Y7PV   | Y7P  | ●            | ●        | ○        |        |      |         |
|             |      |        |     | 2线        | 12V     |        | Y69B   | Y59B | ●            | ●        | ○        | ○      | -    |         |
|             |      |        |     | 3线(NPN)   | 5V, 12V |        | Y7NWV  | Y7NW | ●            | ●        | ○        | ○      | IC回路 |         |
|             |      |        |     | 3线(PNP)   | 12V     |        | Y7PWV  | Y7PW | ●            | ●        | ○        | ○      | -    |         |
|             |      |        |     | 2线        | 12V     |        | Y7BWV  | Y7BW | ●            | ●        | ○        | ○      | -    |         |
| 磁性开关<br>有触点 | -    | 直接出线式  | 有   | 3线(相当NPN) | 5V      | -      | -      | Z76  | ●            | ●        | -        | -      | IC回路 | -       |
|             |      |        |     | 2线        | 12V     | 100V   | -      | Z73  | ●            | ●        | ●        | -      | -    | 继电器、PLC |
|             |      |        |     |           | 5V, 12V | 100V以下 | -      | Z80  | ●            | ●        | -        | -      | IC回路 |         |

※导线长度记号 0.5m..... 无记号 (例) Y7BW  
3m..... L (例) Y7BWL  
5m..... Z (例) Y7BWZ

※带“○”的无触点磁性开关按订货生产。

上记载型号以外, 还有可适合的磁性开关, 详见P.993。

导线前置插头的磁性开关详见P.1784、1785。

※磁性开关同包出厂(未组装)。

REA

REB

REC

C□Y

C□X

MQ

RHC

RZQ

D-□

-X□

个别  
-X□



## 规格

| 缸径(mm)         | 10         | 15  | 20  | 25  | 32  |
|----------------|------------|-----|-----|-----|-----|
| 使用流体           | 空气         |     |     |     |     |
| 动作形式           | 双作用        |     |     |     |     |
| 最高使用压力         | 0.7MPa     |     |     |     |     |
| 最低使用压力         | 0.2MPa     |     |     |     |     |
| 耐压试验压力         | 1.05MPa    |     |     |     |     |
| 环境温度及使用流体温度    | -10~60°C   |     |     |     |     |
| 使用活塞速度(MAX) 注) | 70~300mm/s |     |     |     |     |
| 给油             | 不要(不给油)    |     |     |     |     |
| 行程长度允差         | 0~1.8mm    |     |     |     |     |
| 配管形式           | 集中配管型      |     |     |     |     |
| 配管连接口径         | M5×0.8     |     |     | 1/8 |     |
| 保持力 N          | 53.9       | 137 | 231 | 363 | 588 |

注) 上記使用活塞速度表示最大速度。在行程端，从滑块移动出来至离开缓冲行程为止，约用0.5秒(单侧)及在两端，约用1秒。

## 标准行程表

| 缸径(mm) | 导轨轴数 | 标准行程(mm)                     | 制作可能最大行程(mm) |
|--------|------|------------------------------|--------------|
| 10     | 1轴   | 150、200、300                  | 500          |
| 15     |      | 150、200、300、400、500          | 750          |
| 20     |      | 200、300、400、500、600          | 1000         |
| 25     |      | 200、300、400、500、600、800      | 1200         |
| 25     | 2轴   | 200、300、400、500、600、800、1000 | 1500         |
| 32     |      |                              |              |

注1) 超过标准行程の場合，为特注品对应。

注2) 订制规格(参见-XB10)以外的中间行程为特注品对应。



订制规格  
(详见P.1857、2016。)

| 表示记号  | 规格/内容        |
|-------|--------------|
| -XB10 | 中间行程(使用专用缸体) |
| -X168 | 螺纹衬套规格       |

## 质量表

| 型号     | 标准行程 mm |     |      |      |      |      |      |      |
|--------|---------|-----|------|------|------|------|------|------|
|        | 150     | 200 | 300  | 400  | 500  | 600  | 800  | 1000 |
| REAH10 | 1.2     | 1.3 | 1.6  | —    | —    | —    | —    | —    |
| REAH15 | 2.5     | 2.7 | 3.2  | 3.6  | 4.1  | —    | —    | —    |
| REAH20 | —       | 3.5 | 4.0  | 4.4  | 4.9  | 5.4  | —    | —    |
| REAH25 | —       | 5.3 | 6.0  | 6.6  | 7.3  | 8.0  | 9.4  | —    |
| REAH25 | —       | 6.2 | 7.3  | 8.3  | 9.4  | 10.4 | 12.5 | 14.6 |
| REAH32 | —       | 9.6 | 10.7 | 11.9 | 13.0 | 14.2 | 16.5 | 18.8 |

(kg)

## 理论输出力表

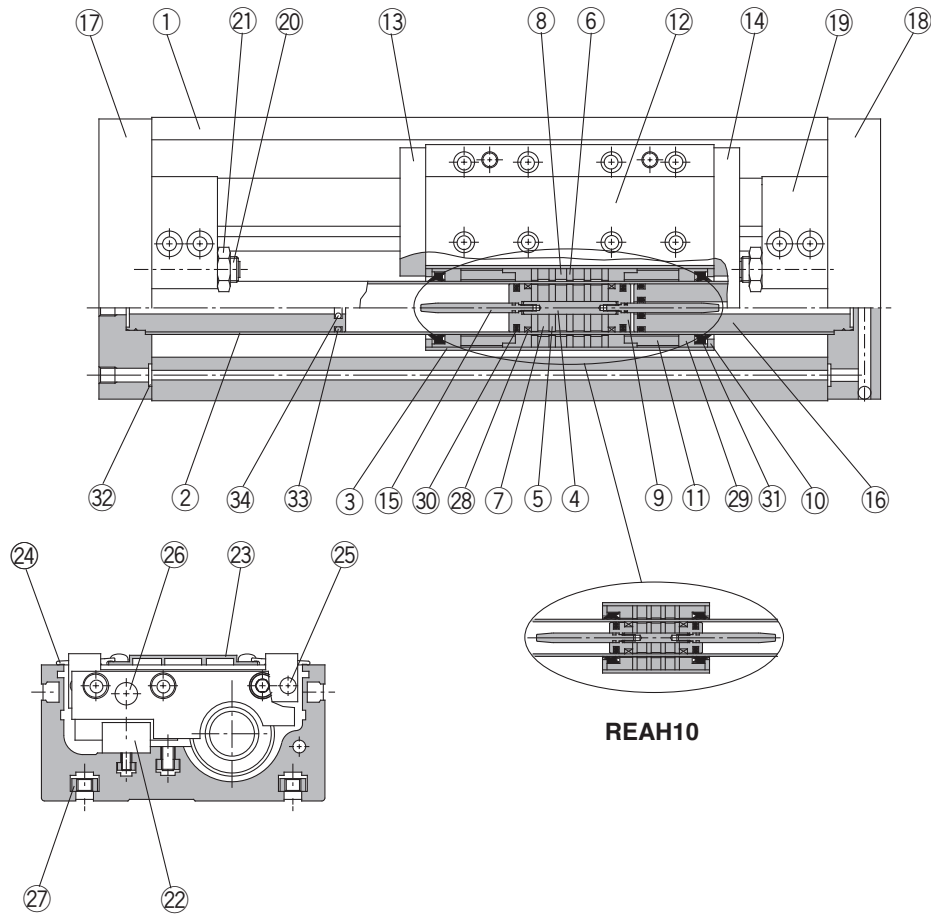
| 缸径(mm) | 受压面积(mm <sup>2</sup> ) | 使用压力 (MPa) |     |     |     |     |     |
|--------|------------------------|------------|-----|-----|-----|-----|-----|
|        |                        | 0.2        | 0.3 | 0.4 | 0.5 | 0.6 | 0.7 |
| 10     | 78                     | 15         | 23  | 31  | 39  | 46  | 54  |
| 15     | 176                    | 35         | 52  | 70  | 88  | 105 | 123 |
| 20     | 314                    | 62         | 94  | 125 | 157 | 188 | 219 |
| 25     | 490                    | 98         | 147 | 196 | 245 | 294 | 343 |
| 32     | 804                    | 161        | 241 | 322 | 402 | 483 | 563 |

(N)

注) 理论输出力(N) = 压力(MPa) × 受压面积(mm<sup>2</sup>)。

构造简图/ø10、ø15

1轴型/REAH



构成零部件

| 序号 | 零部件名      | 材质   | 备注            |
|----|-----------|------|---------------|
| 1  | 轨道台       | 铝合金  | 硬质阳极化         |
| 2  | 缸筒        | 不锈钢  |               |
| 3  | 外部移动体筒    | 铝合金  |               |
| 4  | 轴         | 不锈钢  |               |
| 5  | 活塞内导磁板    | 轧辊钢板 | 铬酸锌           |
| 6  | 外部移动体外导磁板 | 轧辊钢板 | 铬酸锌           |
| 7  | 磁石A       | -    |               |
| 8  | 磁石B       | -    |               |
| 9  | 活塞        | 黄铜   | 无电解镀镍         |
| 10 | 隔环        | 轧辊钢板 | 镀镍            |
| 11 | 隔环        | 铝合金  | 铬酸盐(REAH10除外) |
| 12 | 滑台        | 铝合金  | 硬质阳极化         |
| 13 | 侧板A       | 铝合金  | 硬质阳极化         |
| 14 | 侧板B       | 铝合金  | 硬质阳极化         |
| 15 | 缓冲环       | 不锈钢  |               |
| 16 | 内部限位器     | 铝合金  | 阳极化           |
| 17 | 平板A       | 铝合金  | 硬质阳极化         |

构成零部件

| 序号  | 零部件名      | 材质   | 备注      |
|-----|-----------|------|---------|
| 18  | 平板B       | 铝合金  | 硬质阳极化   |
| 19  | 限位器       | 铝合金  | 阳极化     |
| 20  | 调整螺钉      | 铬钼钢  | 镀镍      |
| 21  | 六角螺母      | 碳钢   | 镀镍      |
| 22  | 直线导轨      |      |         |
| 23  | 顶盖        | 铝合金  | 硬质阳极化   |
| 24  | 防尘盖       | 特殊树脂 |         |
| 25  | 磁石(磁性开关用) | -    |         |
| 26  | 平行销       | 碳钢   | 镀镍      |
| 27  | 本体安装用四角螺母 | 碳钢   | 镀镍(附属品) |
| *28 | 耐磨环A      | 特殊树脂 |         |
| *29 | 耐磨环B      | 特殊树脂 |         |
| *30 | 活塞密封圈     | NBR  |         |
| *31 | 防尘圈       | NBR  |         |
| *32 | O形圈       | NBR  |         |
| *33 | O形圈       | NBR  |         |
| *34 | 缓冲密封圈     | NBR  |         |

注1) 密封圈组件是上記⑳~㉔为一组，按各缸径的配置型号配置。

注2) 本体安装用四角螺母㉔带4个。

可换件/密封圈组件

| 缸径(mm) | 配置型号      | 内容                 |
|--------|-----------|--------------------|
| 10     | REAH10-PS | 上記序号⑳、㉑、⑳、㉒、㉓、㉔为一组 |
| 15     | REAH15-PS |                    |

注) ㉔缓冲密封圈有更换困难的场合。

※密封组件上附润滑脂包(ø10为5g和10g、ø15为10g)。

仅润滑脂包必要的场合，按下记型号配置。

ø10用润滑脂型号: GR-F-005(5g)外部滑动部用、

GR-S-010(10g)缸筒内部用

ø15用润滑脂型号: GR-S-010(10g)

REA

REB

REC

C□Y

C□X

MQ

RHC

RZQ

D-□

-X□

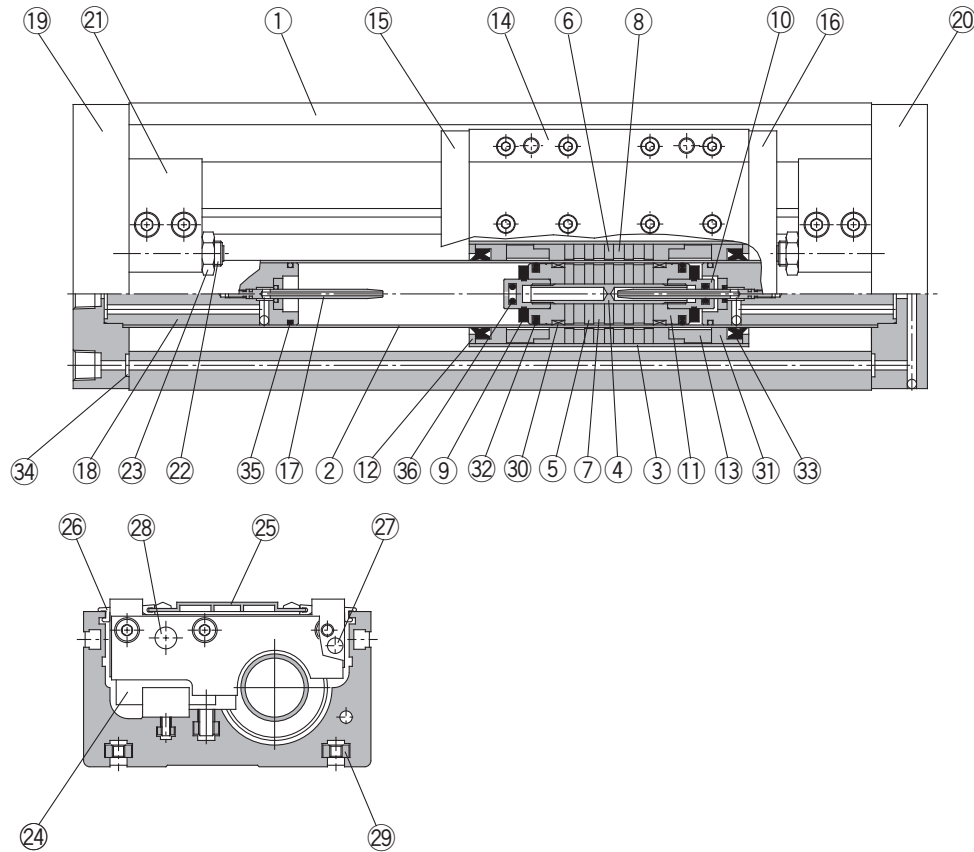
个别

-X□

# REAH 系列

## 构造简图 / $\phi 20, \phi 25$

### 1轴型 / REAH



#### 构成零部件

| 序号 | 零部件名      | 材质    | 备注    |
|----|-----------|-------|-------|
| 1  | 轨道台       | 铝合金   | 硬质阳极化 |
| 2  | 缸筒        | 不锈钢   |       |
| 3  | 外部移动体筒    | 铝合金   |       |
| 4  | 轴         | 不锈钢   |       |
| 5  | 活塞内导磁板    | 轧辊钢板  | 铬酸锌   |
| 6  | 外部移动体外导磁板 | 轧辊钢板  | 铬酸锌   |
| 7  | 磁石A       | -     |       |
| 8  | 磁石B       | -     |       |
| 9  | 缓冲垫       | 聚氨酯橡胶 |       |
| 10 | 缓冲密封圈座    | 铝合金   | 铬酸盐   |
| 11 | 活塞        | 铝合金   | 铬酸盐   |
| 12 | 隔环        | 轧辊钢板  | 镀镍    |
| 13 | 隔环        | 铝合金   | 铬酸盐   |
| 14 | 滑台        | 铝合金   | 硬质阳极化 |
| 15 | 侧板A       | 铝合金   | 硬质阳极化 |
| 16 | 侧板B       | 铝合金   | 硬质阳极化 |
| 17 | 缓冲环       | 不锈钢   |       |
| 18 | 内部限位器     | 铝合金   | 阳极化   |

#### 构成零部件

| 序号  | 零部件名      | 材质   | 备注      |
|-----|-----------|------|---------|
| 19  | 平板A       | 铝合金  | 硬质阳极化   |
| 20  | 平板B       | 铝合金  | 硬质阳极化   |
| 21  | 限位器       | 铝合金  | 阳极化     |
| 22  | 调整螺钉      | 铬钼钢  | 镀镍      |
| 23  | 六角螺母      | 碳钢   | 镀镍      |
| 24  | 直线导轨      |      |         |
| 25  | 顶盖        | 铝合金  | 硬质阳极化   |
| 26  | 防尘盖       | 特殊树脂 |         |
| 27  | 磁石(磁性开关用) | -    |         |
| 28  | 平行销       | 碳钢   | 镀镍      |
| 29  | 本体安装用四角螺母 | 碳钢   | 镀镍(附属品) |
| *30 | 耐磨环A      | 特殊树脂 |         |
| *31 | 耐磨环B      | 特殊树脂 |         |
| *32 | 活塞密封圈     | NBR  |         |
| *33 | 防尘圈       | NBR  |         |
| *34 | O形圈       | NBR  |         |
| *35 | O形圈       | NBR  |         |
| *36 | 缓冲密封圈     | NBR  |         |

注1) 密封圈组件是上記③0~③6为一组, 按各缸径的配置型号配置。

注2) 本体安装用四角螺母②9带4个。

#### 可换件/密封圈组件

| 缸径(mm) | 配置型号      | 内容                          |
|--------|-----------|-----------------------------|
| 20     | REAH20-PS | 上記序号③0、③1、③2、③3、③4、③5、③6为一组 |
| 25     | REAH25-PS |                             |

注) ③6缓冲密封圈有更换困难の場合。

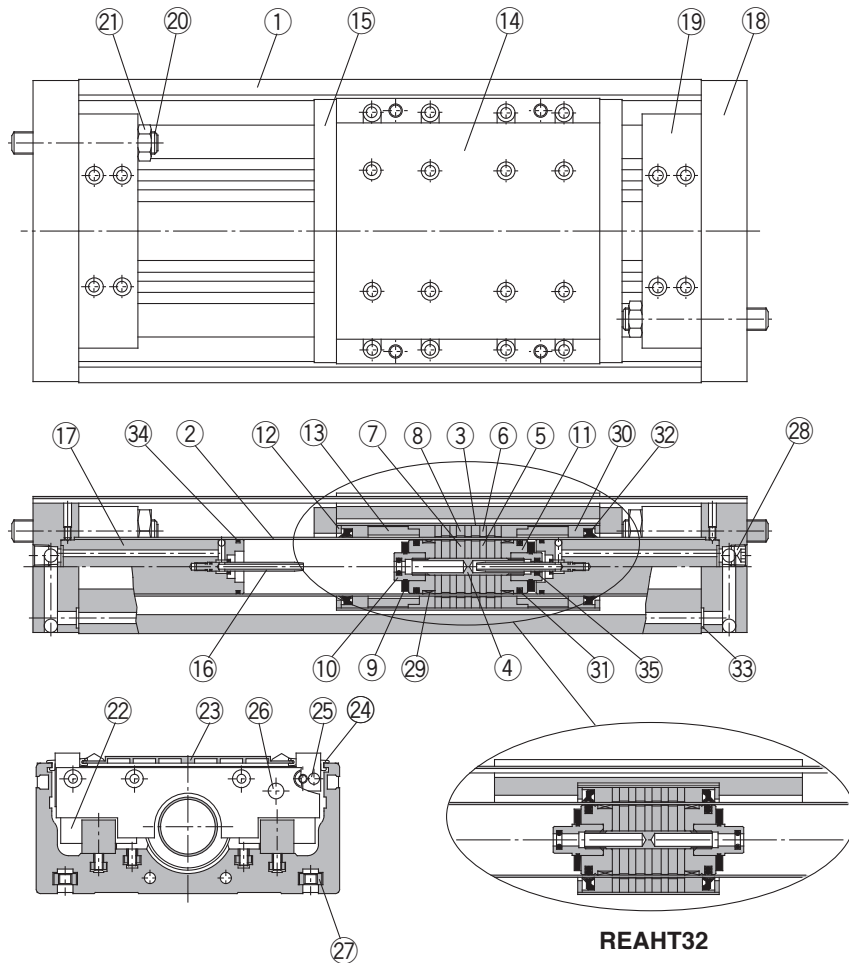
※密封组件上附润滑(10g)脂包。

仅润滑脂包必要的场合, 按下记型号配置。

润滑脂型号: GR-S-010(10g)

构造简图 /  $\phi 25, \phi 32$

2轴型 / REAHT



构成零部件

| 序号 | 零部件名      | 材质    | 备注               |
|----|-----------|-------|------------------|
| 1  | 轨道台       | 铝合金   | 硬质阳极化            |
| 2  | 缸筒        | 不锈钢   |                  |
| 3  | 外部移动体筒    | 铝合金   |                  |
| 4  | 轴         | 不锈钢   |                  |
| 5  | 活塞内导磁板    | 轧辊钢板  | 铬酸锌              |
| 6  | 外部移动体外导磁板 | 轧辊钢板  | 铬酸锌              |
| 7  | 磁石A       | -     |                  |
| 8  | 磁石B       | -     |                  |
| 9  | 缓冲垫       | 聚氨酯橡胶 |                  |
| 10 | 缓冲密封圈座    | 铝合金   | 铬酸盐              |
| 11 | 活塞        | 铝合金   | 铬酸盐              |
| 12 | 隔环        | 轧辊钢板  | 镀镍               |
| 13 | 隔环        | 铝合金   | 铬酸盐(REAHT32除外)   |
| 14 | 滑台        | 铝合金   | 硬质阳极化            |
| 15 | 侧板        | 铝合金   | 硬质阳极化(REAHT32除外) |
| 16 | 缓冲环       | 黄铜    | 镀镍(REAHT32)      |
|    |           | 不锈钢   | REAHT25          |
| 17 | 内部限位器     | 铝合金   | 阳极化              |

可换件/密封圈组件

| 缸径(mm) | 配置型号       | 内容                 |
|--------|------------|--------------------|
| 25     | REAHT25-PS | 上记序号⑳、㉑、㉒、㉓、㉔、㉕为一组 |
| 32     | REAHT32-PS |                    |

注) ㉕缓冲密封圈有更换困难の場合。  
 ※密封组件上附润滑(10g)脂包。  
 仅润滑脂包必要的场合，按下记型号配置。  
 润滑脂型号: GR-S-010(10g)

构成零部件

| 序号  | 零部件名      | 材质   | 备注      |
|-----|-----------|------|---------|
| 18  | 平板        | 铝合金  | 硬质阳极化   |
| 19  | 限位器       | 铝合金  | 阳极化     |
| 20  | 调整螺钉      | 铬钼钢  | 镀镍      |
| 21  | 六角螺母      | 碳钢   | 镀镍      |
| 22  | 直线导轨      |      |         |
| 23  | 顶盖        | 铝合金  | 硬质阳极化   |
| 24  | 防尘盖       | 特殊树脂 |         |
| 25  | 磁石(磁性开关用) | -    |         |
| 26  | 平行销       | 碳钢   | 镀镍      |
| 27  | 本体安装用四角螺母 | 碳钢   | 镀镍(附属品) |
| *29 | 耐磨环A      | 特殊树脂 |         |
| *30 | 耐磨环B      | 特殊树脂 |         |
| *31 | 活塞密封圈     | NBR  |         |
| *32 | 防尘圈       | NBR  |         |
| *33 | O形圈       | NBR  |         |
| *34 | O形圈       | NBR  |         |
| *35 | 缓冲密封圈     | NBR  |         |

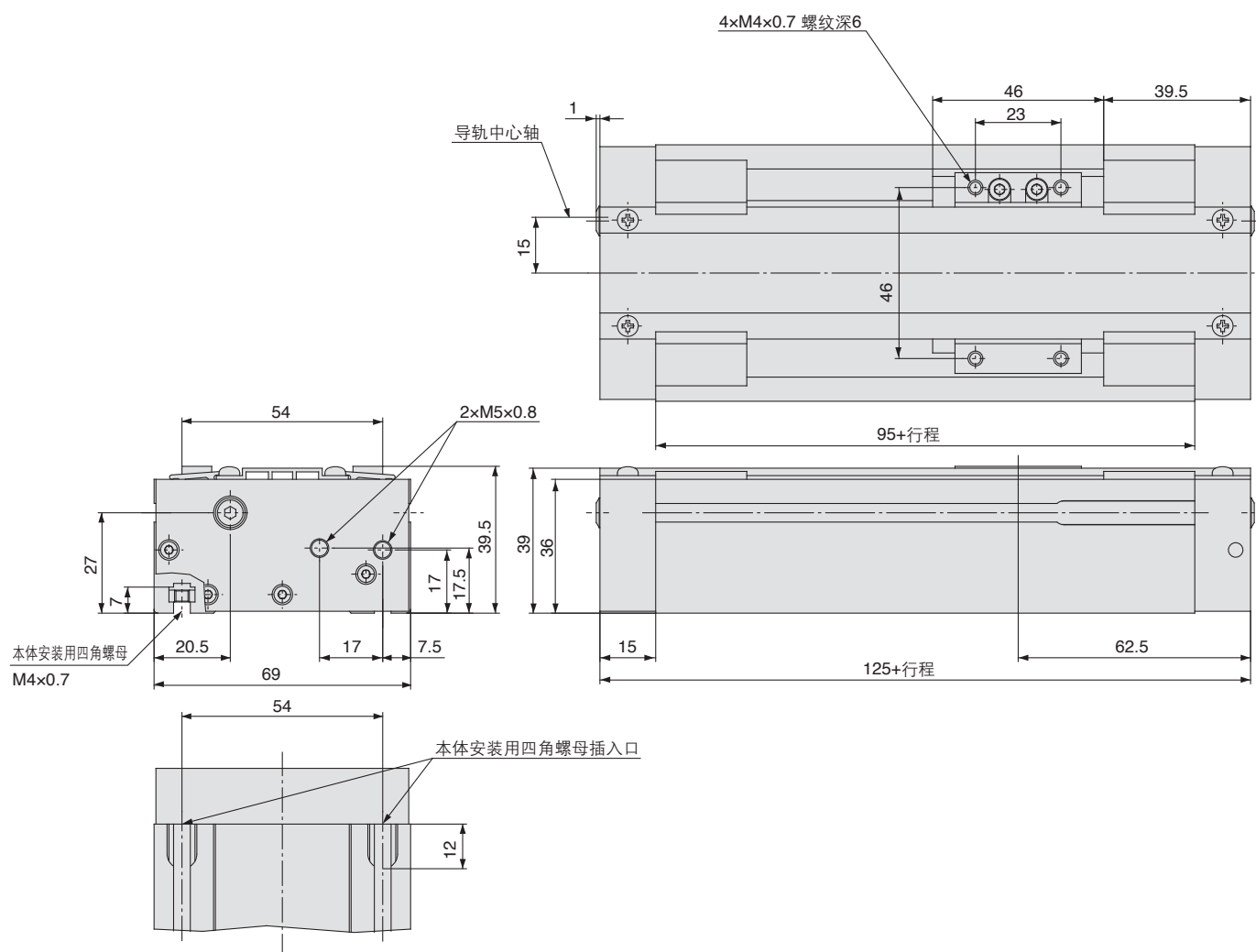
注1) 密封圈组件是上记㉑~㉕为一组，按各缸径的配置型号配置。  
 注2) 本体安装用四角螺母㉗带4个。

- REA
- REB
- REC
- C□Y
- C□X
- MQ
- RHC
- RZQ
- D-□
- X□
- 个别-X□

# REAH 系列

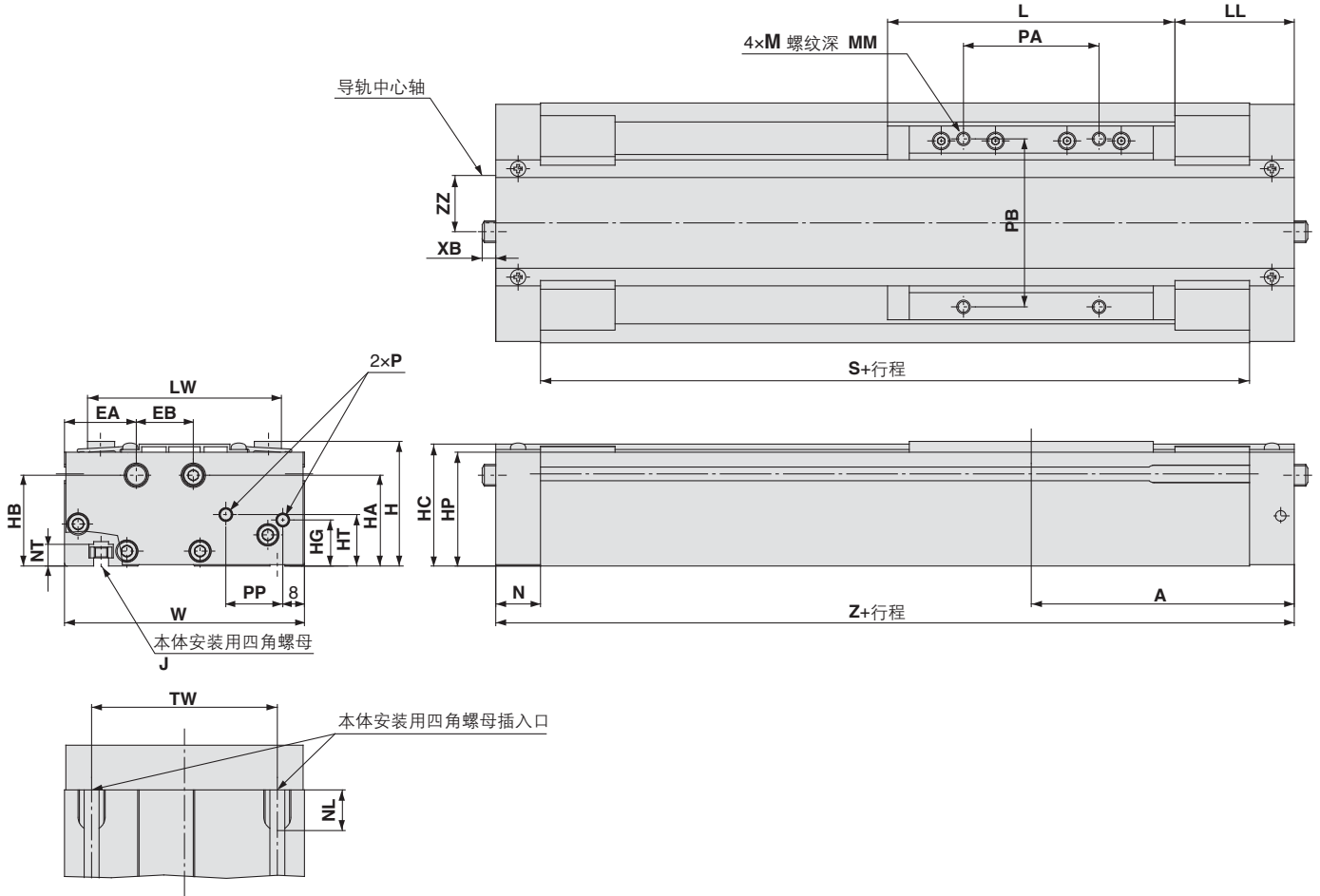
## 外形尺寸图 / $\phi 10$

### 1轴型 / REAH



外形尺寸图/ø15、ø20、ø25

1轴型 / REAH



| 型号     | A     | EA   | EB | H  | HA   | HB   | HC   | HG | HP   | HT   | J      | L   | LL   | LW   | M      | MM |
|--------|-------|------|----|----|------|------|------|----|------|------|--------|-----|------|------|--------|----|
| REAH15 | 97    | 26.5 | 21 | 46 | 33.5 | 33.5 | 45   | 17 | 42   | 19   | M5×0.8 | 106 | 44   | 71.5 | M5×0.8 | 8  |
| REAH20 | 102.5 | 26.5 | 22 | 54 | 42.5 | 41.5 | 53   | 16 | 50   | 23.5 | M5×0.8 | 108 | 48.5 | 75.5 | M5×0.8 | 8  |
| REAH25 | 125   | 29   | 24 | 63 | 46   | 46   | 61.5 | 25 | 58.5 | 28   | M6×1.0 | 138 | 56   | 86   | M6×1.0 | 10 |

| 型号     | N    | NL | NT | P     |        |      | PA | PB | PP | S   | TW | W    | XB  | Z   | ZZ   |
|--------|------|----|----|-------|--------|------|----|----|----|-----|----|------|-----|-----|------|
|        |      |    |    | 无记号   | TN     | TF   |    |    |    |     |    |      |     |     |      |
| REAH15 | 16.5 | 15 | 8  | 无记号   | —      | —    | 50 | 62 | 21 | 161 | 65 | 88.5 | —   | 194 | 17.5 |
| REAH20 | 18   | 15 | 8  | Rc1/8 | NPT1/8 | G1/8 | 50 | 65 | 23 | 169 | 70 | 92.5 | —   | 205 | 19.5 |
| REAH25 | 20.5 | 18 | 9  | Rc1/8 | NPT1/8 | G1/8 | 65 | 75 | 27 | 209 | 75 | 103  | 9.5 | 250 | 23.5 |

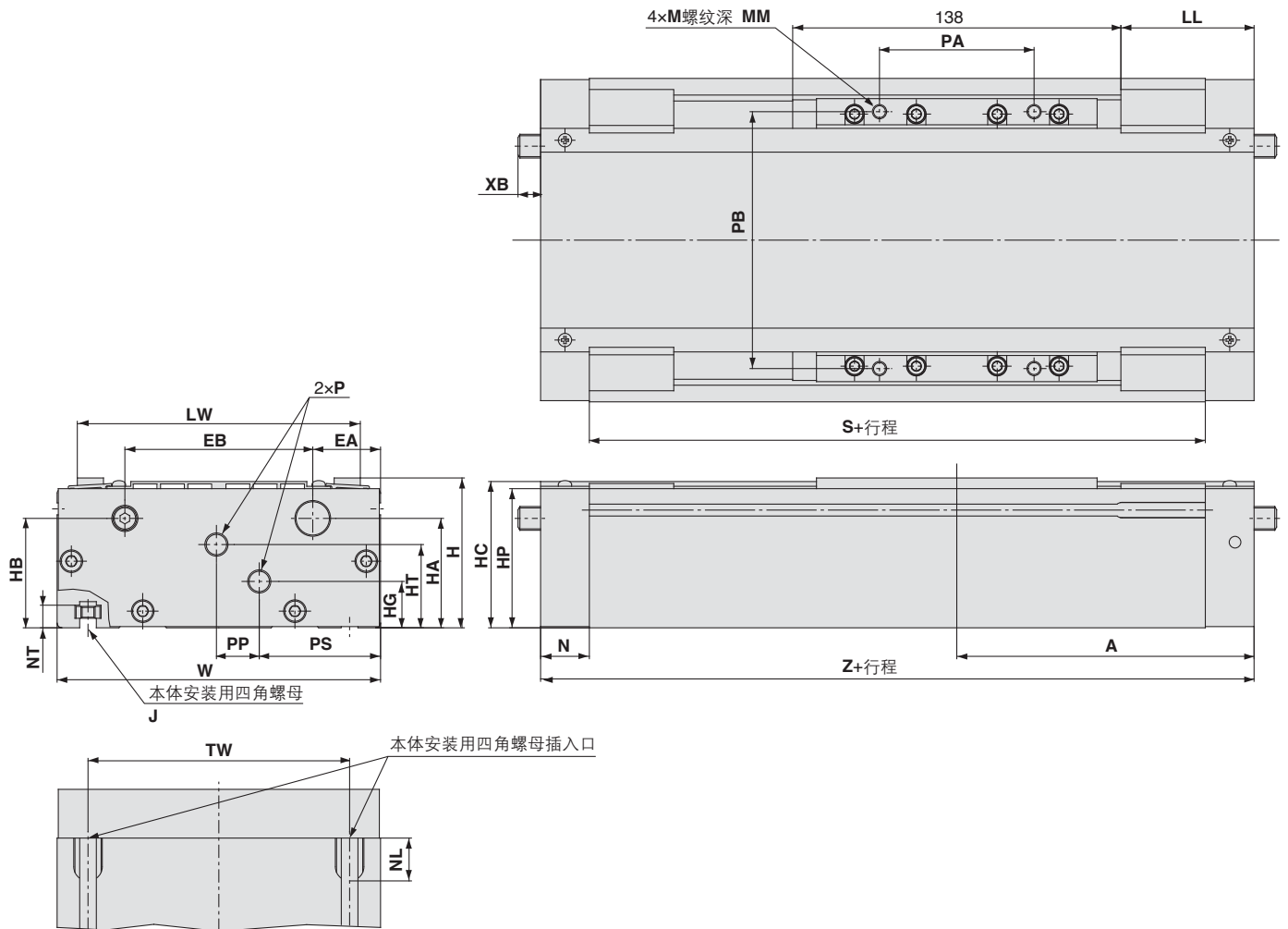
- REA**
- REB**
- REC**
- C□Y**
- C□X**
- MQ**
- RHC**
- RZQ**

- D-□**
- X□**
- 个别  
**-X□**

# REAH 系列

## 外形尺寸图 / $\phi 25$ 、 $\phi 32$

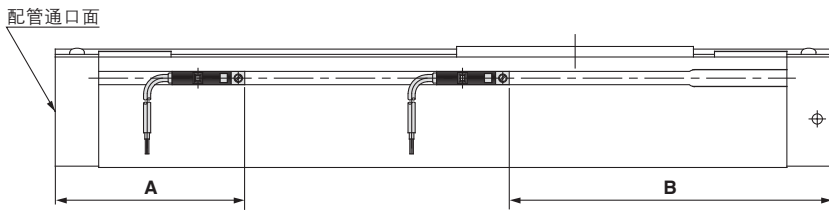
### 2轴型 / REAHT



| 型号      | A     | EA   | EB | H  | HA   | HB   | HC   | HG   | HP   | HT | J       | LL   | LW  | M       | MM | N    |
|---------|-------|------|----|----|------|------|------|------|------|----|---------|------|-----|---------|----|------|
| REAHT25 | 125   | 28.5 | 79 | 63 | 46   | 46   | 61.5 | 19.5 | 58.5 | 35 | M6×1.0  | 56   | 119 | M6×1.0  | 10 | 20.5 |
| REAHT32 | 132.5 | 30   | 90 | 75 | 52.5 | 57.5 | 72.5 | 25   | 69.5 | 43 | M8×1.25 | 63.5 | 130 | M8×1.25 | 12 | 23   |

| 型号      | NL   | NT | P     |        |      | PA | PB  | PP | PS | S   | TW  | W   | XB  | Z   |
|---------|------|----|-------|--------|------|----|-----|----|----|-----|-----|-----|-----|-----|
|         |      |    | 无记号   | TN     | TF   |    |     |    |    |     |     |     |     |     |
| REAHT25 | 18   | 9  | Rc1/8 | NPT1/8 | G1/8 | 65 | 108 | 18 | 51 | 209 | 110 | 136 | 9.5 | 250 |
| REAHT32 | 22.5 | 12 | Rc1/8 | NPT1/8 | G1/8 | 66 | 115 | 14 | 61 | 219 | 124 | 150 | 2   | 265 |

### 磁性开关合适安装位置(行程末端检测时)



### 磁性开关合适安装位置

| 磁性开关<br>型号 | A              |                   |                                   | B              |                   |                                   |
|------------|----------------|-------------------|-----------------------------------|----------------|-------------------|-----------------------------------|
|            | D-Z7□<br>D-Z80 | D-Y7□W<br>D-Y7□WV | D-Y5□<br>D-Y6□<br>D-Y7P<br>D-Y7PV | D-Z7□<br>D-Z80 | D-Y7□W<br>D-Y7□WV | D-Y5□<br>D-Y6□<br>D-Y7P<br>D-Y7PV |
| 气缸型号       |                |                   |                                   |                |                   |                                   |
| REAH10     | 65.5           |                   |                                   | 59.5           |                   |                                   |
| REAH15     | 72             |                   |                                   | 122            |                   |                                   |
| REAH20     | 77.5           |                   |                                   | 127.5          |                   |                                   |
| REAH25     | 86             |                   |                                   | 164            |                   |                                   |
| REAH25     | 86             |                   |                                   | 164            |                   |                                   |
| REAH25     | 86             |                   |                                   | 164            |                   |                                   |
| REAH32     | 82             |                   |                                   | 183            |                   |                                   |

注)实际设定时, 确认磁性开关的动作状态后调整。

### 动作范围

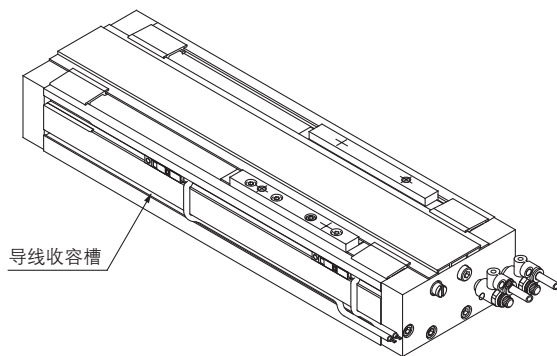
(mm)

| 磁性开关型号        | 缸径   |    |    |    |       |    |
|---------------|------|----|----|----|-------|----|
|               | REAH |    |    |    | REAH2 |    |
|               | 10   | 15 | 20 | 25 | 25    | 32 |
| D-Z7□、Z8□     | 8    | 6  | 6  | 6  | 6     | 9  |
| D-Y5□、Y6□、Y7□ | 6    | 5  | 5  | 5  | 5     | 6  |

※含磁滞在内, 是大致值, 不是保证值。(偏差±30%左右)  
由于周围环境的影响, 有很大的变化。

### 磁性开关导线的收容槽

REAH20, REAH25在轨道台侧面(仅单侧)有磁性开关导线的收容槽。配线处理时使用。



在型号表示方法的适合磁性开关之外, 也可能安装下记磁性开关。  
详细规格参见P.1748。

| 磁性开关种类 | 型号         | 导线引出方式(取出方向) | 特长  |
|--------|------------|--------------|-----|
| 无触点    | D-Y7G, Y7H | 直接出线式(横)     | 常闭型 |

※无触点磁性开关上, 也可带导线前置插头。详见P.1784, 1785。

REA

REB

REC

C□Y

C□X

MQ

RHC

RZQ

D-□

-X□

个别  
-X□

# 正弦无杆气缸 REA/REB 系列 单独规格的订制规格



详细尺寸·规格以及交货期  
由本公司确认。

REA/REB系列的标准型参见③P.935~。

## 1 带螺纹衬套规格 表示记号 -X168

REA  
REAS  
REAL 缸径 - 行程 - **X168**  
REAH  
REBH

带螺纹衬套规格

把标准的安装螺孔改成衬套螺孔规格。

### 规格

| 适合系列 | REA/REAS/REAL/REAH/REBH  |
|------|--|
| 缸径   | REA: $\phi 25 \sim \phi 63$<br>REAS/REAL: $\phi 20 \sim \phi 40$<br>REAH: $\phi 20 \sim \phi 32$<br>REBH: $\phi 25, \phi 32$ |

安装螺纹位置及螺纹尺寸与标准型相同。

## 2 追加移动体的安装螺孔数 表示记号 -X206

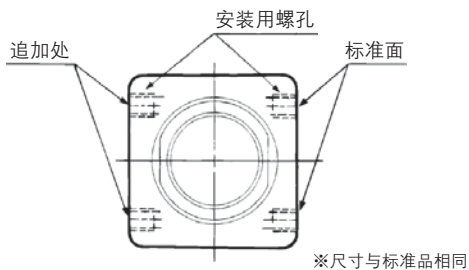
REA 缸径 - 行程 - **X206**

追加移动体的安装螺孔数

安装用螺孔追加在标准位置的反对面上。

### 规格

| 适合系列 | REA                    |
|------|------------------------|
| 缸径   | $\phi 25 \sim \phi 63$ |



## 3 外部无油规格 表示记号 -X210

REA 缸径 - 行程 - **X210**  
REAS

外部无油规格

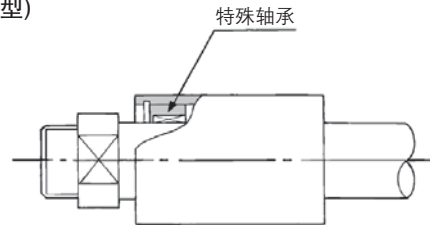
适合要求无油分的环境中使用。未装防尘圈，在灰尘多的环境中应选用-X324(带毛毡)订制规格。

### 规格

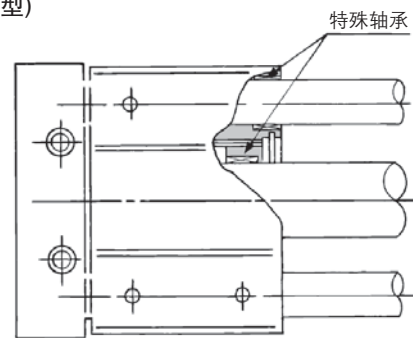
| 适合系列 | REA/REAS |                        |
|------|----------|------------------------|
| 缸径   | REA      | $\phi 25 \sim \phi 63$ |
|      | REAS     | $\phi 10 \sim \phi 40$ |

### 构造简图

REA(基本型)



REAS(滑块型)



# 正弦无杆气缸 REA/REB 系列 单独规格的订制规格



详细尺寸·规格以及交货期  
由本公司确认。

REA/REB系列的标准型参见③P.935~。

## 4 外部无油规格(带防尘密封圈) 表示记号 -X324

REA 缸径 - 行程 -X324  
REAS

外部无油规格(带防尘密封圈)

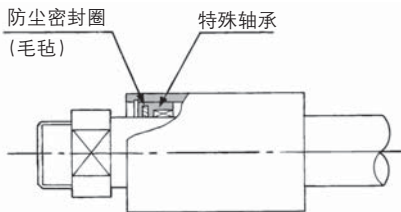
外部无油规格气缸的本体部有毛毡材质的防尘密封圈。

### 规格

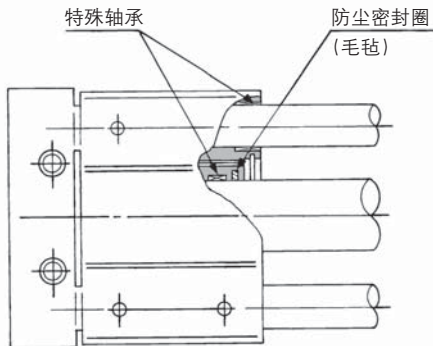
| 适合系列 | REA/REAS |         |
|------|----------|---------|
| 缸径   | REA      | φ25~φ63 |
|      | REAS     | φ10~φ40 |

### 构造简图

#### REA(基本型)



#### REAS(滑块型)



## 5 开关导轨安装在两侧面(带2个) 表示记号 -X431

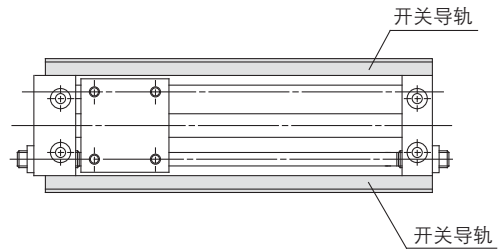
REAS 缸径 - 行程 -X431

开关导轨安装在两侧面(带2个)

适合带开关行程短的场所使用。

### 规格

| 适合系列 | REAS    |
|------|---------|
| 缸径   | φ10~φ40 |



-X□