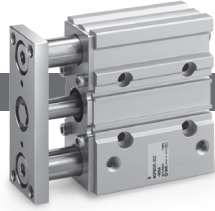


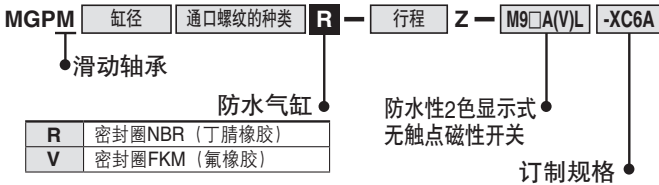
气缸

薄型带导杆气缸

MGP 系列 $\phi 20 \sim \phi 100$



型号表示方法



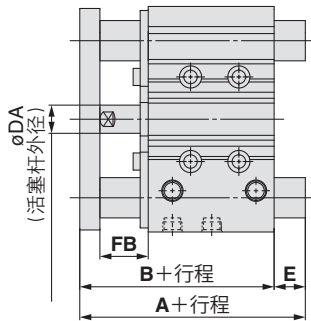
※不锈钢端板为非标品对应
※活塞杆及导杆为不锈钢

规格

缸筒内径 (mm)	20、25/32、40、50、63/80、100
轴承种类	滑动轴承
缓冲	MGPM□□R 垫缓冲 MGPM□□V 无缓冲
磁性开关的安装方法	直接安装型
最低使用压力	(0.13MPa)

※上述以外的规格与标准基本型为同一规格
注) 详细请确认Best Pneumatics No.②-3。

外形尺寸图



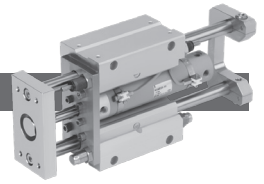
缸径 (mm)	A			B	DA
	50st以下	超过50st 200st以下	200st 超过		
20	66	90.5	123	66	(10)
25	67.5	91.5	123.5	67.5	(10)
32	87	105.5	141.5	71.5	(14)
40	87	105.5	141.5	78	(14)
50	99.5	120.5	161.5	83	20
63	99.5	120.5	161.5	88	20
80	110.5	137.5	186.5	102.5	25
100	130.5	155.5	194.5	120	30

缸径 (mm)	E			FB
	50st以下	超过50st 200st以下	200st 超过	
20	(0)	(24.5)	(57)	21
25	(0)	(24)	(56)	21
32	(15.5)	(34)	(70)	24
40	(9)	(27.5)	(63.5)	24
50	(16.5)	(37.5)	(78.5)	27
63	(11.5)	(32.5)	(73.5)	27
80	(8)	(35)	(84)	30
100	(10.5)	(35.5)	(74.5)	35

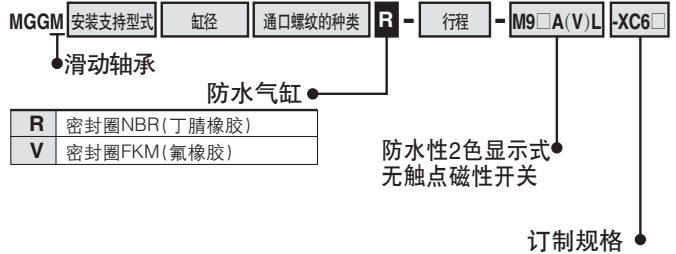
() 与标准型相同

带导杆气缸

MGG 系列 $\phi 32 \sim \phi 100$



型号表示方法



※刮尘圈只有活塞杆部有。

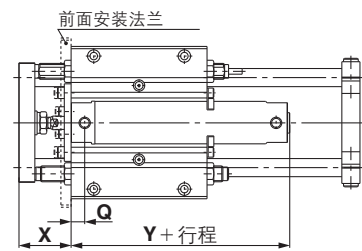
规格

动作方式	双作用
缸径 (mm)	32、40、50、63、80、100
轴承的种类	滑动轴承
缓冲	垫缓冲、内置液压缓冲器
磁性开关安装方法	钢带安装型
订制规格	-XC6 材质不锈钢 (活塞杆、杆端螺母部)
	-XC6A 铁制品不锈钢
	-XC6B 可动部杆端不锈钢
	-XC6C 杆类不锈钢

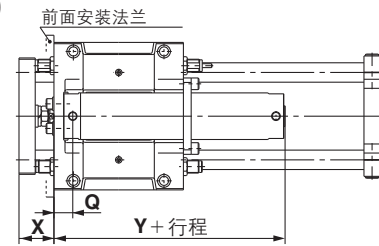
※上記以外の规格、与标准基本型规格相同。
注1) 液压缓冲器使用RBL (耐冷却液) 型。

外形尺寸图 (下记以外的尺寸与标准型相同)

$\phi 32 \sim \phi 50$



$\phi 63 \sim \phi 100$



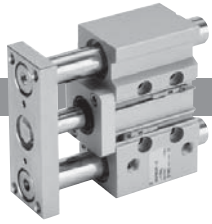
缸径 (mm)	Q	X	Y
32	16	48	77 (85)
40	17	58	84 (93)
50	19	69	97 (109)
63	34	56	112 (124)
80	46	68	137 (151)
100	47	68	138 (152)

※() 内尺寸为长行程の場合。

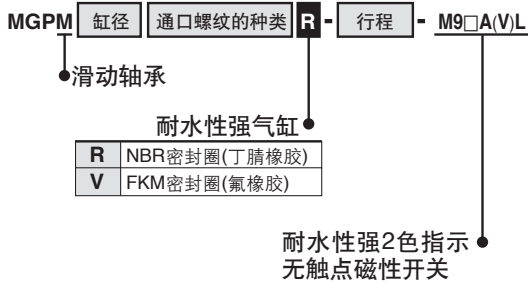
气缸

带导杆薄型气缸

MGP 系列 $\phi 20 \sim \phi 100$



型号表示方法

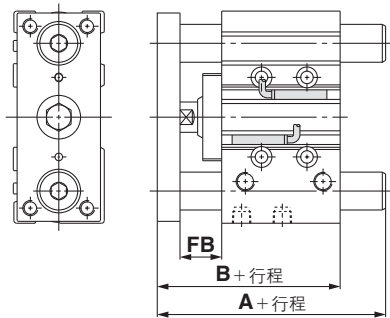


※活塞杆、导杆的材质为不锈钢。
※铁零件变成不锈钢件为特注品。

规格

动作方式	双作用	
轴承的种类	滑动轴承	
缸径(mm)	20, 25, 32, 40, 50, 63, 80, 100	
缓冲	MGPM□□R	垫缓冲
	MGPM□□V	无缓冲
磁性开关安装方式	直接安装	

外形尺寸图

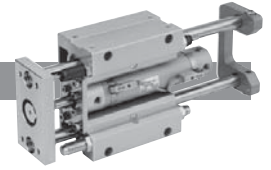


缸径(mm)	A			B	FB
	行程50mm以下	行程50mm以上 200mm以下	行程200mm以上		
20	66	97.5	135	66	19
25	67.5	99	136	67.5	20
32	109	114	152	71.5	22
40	109	114	152	78	22
50	117.5	129	172	83	23
63	117.5	129	172	88	23
80	121	148	199	102.5	24
100	141	166	207	120	29

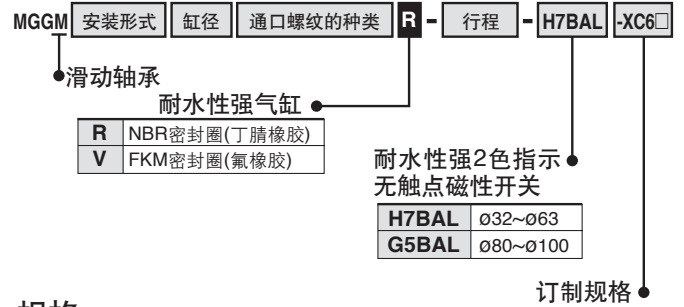
※其他外形尺寸同标准型。

带导杆气缸

MGG 系列 $\phi 32 \sim \phi 100$



型号表示方法



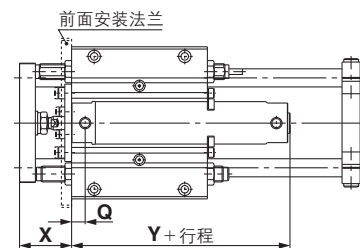
规格

动作方式	双作用	
缸径(mm)	32, 40, 50, 63, 80, 100	
轴承的种类	滑动轴承	
缓冲	垫缓冲 内置液压缓冲器	
磁性开关安装方式	钢带安装	
订制规格	-XC6	活塞杆 杆端螺母的材质为不锈钢
	-XC6A	铁零件变成不锈钢
	-XC6B	可动部杆侧前端为不锈钢
	-XC6C	杆类为不锈钢

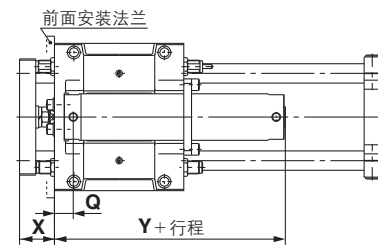
※上表中未列入的其他规格与标准基本型的规格相同。
注1)液压缓冲器，使用RBL(耐冷却液)型。

外形尺寸图(下述以外的尺寸与标准型相同)

$\phi 32 \sim \phi 50$



$\phi 63 \sim \phi 100$



缸径(mm)	Q	X	Y
32	16	48	77(85)
40	17	58	84(93)
50	19	69	97(109)
63	34	56	112(124)
80	46	68	137(151)
100	47	68	138(152)

※()内尺寸为长行程の場合。

CJ5
CG5

HY□

C□
M□

D-□

-X□

个别
-X□

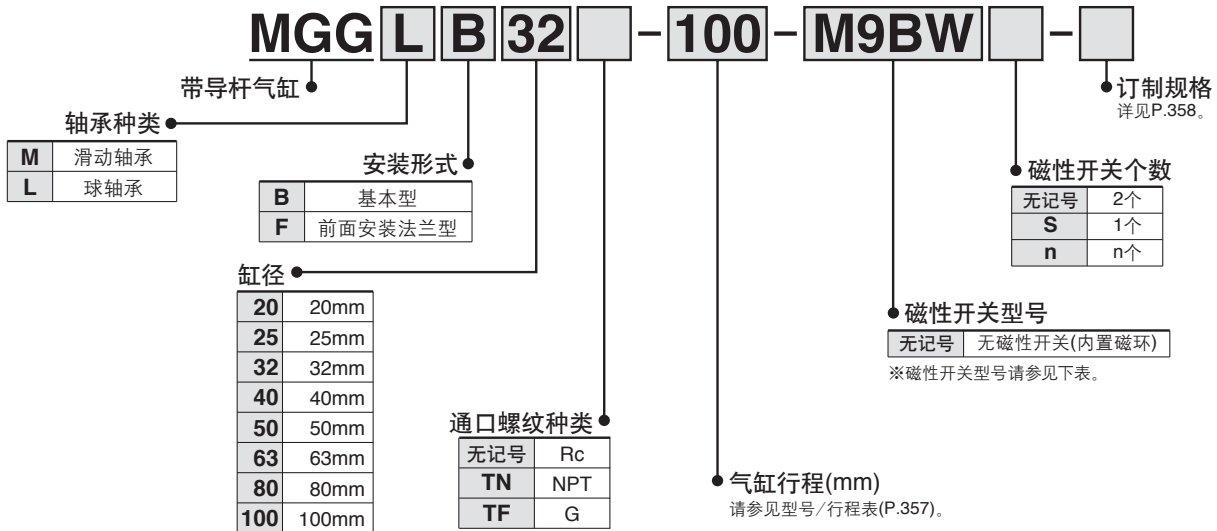
技术资料

带导杆气缸

MGG 系列

∅20, ∅25, ∅32, ∅40, ∅50, ∅63, ∅80, ∅100

型号表示方法



适合磁性开关/磁性开关单体的详细规格请参见→P.1719~1827。

种类	特殊功能	导线引出方式	指示灯	配线(输出)	负载电压		磁性开关型号				导线长度(m)					导线前置插头	适合负载																												
					DC	AC	适合缸径				0.5 (无记号)	1 (M)	3 (L)	5 (Z)	无 (N)																														
							∅20, ∅25	∅32	∅40~∅63	∅80, ∅100																																			
无触点磁性开关	—	直接出线式	—	3线(NPN)	5V, 12V	—	∅20, ∅25	∅32	∅40~∅63	∅80, ∅100	●	●	●	○	○	IC回路	继电器、PLC																												
							—	—	—	—	●	●	●	○	○																														
		插座式		2线	12V	—	—	—	—	—	—	—	—	—	—			—	—	—																									
																					—	—	—	—	—	—	—	—	—	—	—														
	诊断显示(2色显示)	直接出线式	有	—	3线(NPN)	24V	—	∅20, ∅25	∅32	∅40~∅63	∅80, ∅100	●	●	●	○	○	IC回路	继电器、PLC																											
								—	—	—	—	●	●	●	○	○																													
					3线(PNP)	5V, 12V	—	—	—	—	—	—	—	—	—	—	—	—	—	—																									
																					—	—	—	—	—	—	—	—	—	—	—														
					2线	12V	—	—	—	—	—	—	—	—	—	—	—	—	—	—	—																								
																						—	—	—	—	—	—	—	—	—	—	—													
耐水性强(2色表示)	直接出线式	有	—	4线(NPN)	5V, 12V	—	∅20, ∅25	∅32	∅40~∅63	∅80, ∅100	●	—	●	○	○	IC回路	—																												
带诊断输出(2色表示)							—	—	—	—	—	—	—	—	—			—	—																										
有触点磁性开关	—	直接出线式	有	3线(相当NPN)	5V	—	∅20, ∅25	∅32	∅40~∅63	∅80, ∅100	●	—	●	—	—	IC回路	—																												
							—	—	—	—	—	—	—	—	—			—	—																										
							2线	24V	12V	—	—	—	—	—	—			—	—	—	—	—	—	—																					
																									—	—	—	—	—	—	—	—	—	—	—										
																									—	—	—	—	—	—	—	—	—	—	—	—									
		插座式		无	—	—	—	—	—	—	—	—	—	—	—	—	—	—	—																										
																				2线	24V	12V	—	—	—	—	—	—	—	—	—	—	—	—											
																																			—	—	—	—	—	—	—	—	—	—	—
																																			—	—	—	—	—	—	—	—	—	—	—
																				直接出线式	有	—	—	—	—	—	—	—	—	—	—	—	—	—	—	—									
—	—	—	—	—	—	—	—	—	—	—	—																																		

※导线长度记号

0.5m
1m
3m
5m
无

无记号 (例) M9NW
M (例) M9NWM
L (例) M9NWL
Z (例) M9NWX
N (例) H7CN

※○符号的无触点磁性开关按订货生产。

※D-A9□V, M9□V, M9□WV型及D-M9□A(V)型不可安装。

※除上述记载型号以外, 还有其它可能适合的磁性开关。详见P.388。

※带导线前置插头磁性开关详见P.1784、1785。

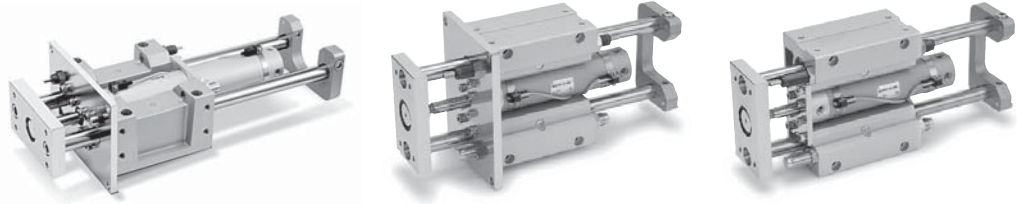
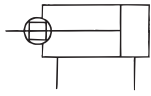
※D-A9□, M9□, M9□W型磁性开关同包出厂(未组装)。(但, 仅磁性开关安装件组装出厂。)

注意

使用()内磁性开关的场合, 由于快换接头, 速度控制阀的型号, 有在行程末端不能检测的场合, 请与本公司确认。

型号 / 规格

JIS图形符号



型号 / 行程表

型号(轴承种类)	缸径(mm)	标准行程(mm)	长行程(mm)
MGGM(滑动轴承) MGGL(球轴承)	20	75, 100, 125, 150, 200	250, 300, 350, 400
	25	75, 100, 125, 150, 200, 250, 300	350, 400, 450, 500
	32		350, 400, 450, 500, 600
	40		350, 400, 450, 500, 600, 700, 800
	50		350, 400, 450, 500, 600, 700, 800, 900, 1000
	63		350, 400, 450, 500, 600, 700, 800, 900, 1000, 1100
	80		350, 400, 450, 500, 600, 700, 800, 900, 1000, 1100, 1200
	100		350, 400, 450, 500, 600, 700, 800, 900, 1000, 1100, 1200, 1300

※上述以外的中间行程及短行程按订购生产。

规格

型号	MGG□□20	MGG□□25	MGG□□32	MGG□□40	MGG□□50	MGG□□63	MGG□□80	MGG□□100
基本气缸	CDG1BN 缸径 通口螺纹种类 - 行程 - 磁性开关							
缸径(mm)	20	25	32	40	50	63	80	100
动作方式	双作用							
使用流体	空气							
耐压实验压力	1.5MPa							
最高使用压力	1.0MPa							
最低使用压力	0.15MPa(水平·无负载の場合)							
环境温度及使用流体温度	-10~60°C							
使用活塞速度	50~1000mm/s						50~700mm/s	
缓冲	基本气缸	垫缓冲						
	导杆部	内置液压缓冲器(2个)						
行程可调范围(单侧) (内置调整螺钉(2个))	0~-10mm	0~-15mm						
基本气缸的给油	不给油							
行程长度允差	+1.9 mm(100st以下)、+2.3 mm(100st以上) +0.2 mm(100st以下)、+0.2 mm(100st以上)							
不回转精度※	滑动轴承	±0.07°	±0.06°	±0.06°	±0.05°	±0.04°	±0.04°	±0.03°
	球轴承	±0.06°	±0.05°	±0.04°	±0.04°	±0.04°	±0.03°	±0.02°
配管连接口径(Rc, NPT, G)	1/8				1/4		3/8	1/2

※在气缸缩回时(初期值)、无负载时及除去导杆下弯量以外的状态时的不回转精度，应在表值以下。

液压缓冲器规格

液压缓冲器型号	RB1007	RB1412	RB2015	RB2725	
适合带导杆气缸	MGG□□20	MGG□□25, 32	MGG□□40, 50, 63	MGG□□80, 100	
最大吸收能量 J	5.88	19.6	58.8	147	
吸收行程 mm	7	12	15	25	
最大冲击速度 m/s	5				
最高使用频度 cycle/min※	70	45	25	10	
环境温度范围 °C	-10~80				
弹簧 N	伸长时	4.22	6.86	8.34	8.83
	压缩时	6.86	15.98	20.5	20.01

※表示每1个循环时的最大吸收能量。按照对应的吸收能量，使用频度可增加。

MGJ
MGP
MGQ
MGG
MGC
MGF
MGZ
MGT

D-□
-X□
个别
-X□

理论出力表



单位: N

缸径 (mm)	杆径 (mm)	动作 方向	受压面积 (mm ²)	使用压力 MPa								
				0.2	0.3	0.4	0.5	0.6	0.7	0.8	0.9	1.0
20	8	OUT	314	62.8	94.2	126	157	188	220	251	283	314
		IN	264	52.8	79.2	106	132	158	185	211	238	264
25	10	OUT	491	98.2	147	196	246	295	344	393	442	491
		IN	412	82.4	124	165	206	247	288	330	371	412
32	12	OUT	804	161	241	322	402	482	563	643	724	804
		IN	691	138	207	276	346	415	484	553	622	691
40	16	OUT	1260	252	378	504	630	756	882	1010	1130	1260
		IN	1060	212	318	424	530	636	742	848	954	1060
50	20	OUT	1960	392	588	784	980	1180	1370	1570	1760	1960
		IN	1650	330	495	660	825	990	1160	1320	1490	1650
63	20	OUT	3120	624	936	1250	1560	1870	2180	2500	2810	3120
		IN	2800	560	840	1120	1400	1680	1960	2240	2520	2800
80	25	OUT	5030	1010	1510	2010	2520	3020	3520	4020	4530	5030
		IN	4540	908	1360	1820	2270	2720	3180	3630	4090	4540
100	30	OUT	7850	1570	2360	3140	3930	4710	5500	6280	7070	7850
		IN	7150	1430	2150	2860	3580	4290	5010	5720	6440	7150

注) 理论出力(N)=压力(MPa)×受压面积(mm²)。

质量表

缸径(mm)		20	25	32	40	50	63	80	100
基准 质量	LB型(球轴承·基本型)	1.72	2.82	3.84	7.19	11.63	16.6	26.32	37.46
	LF型(球轴承·前面安装法兰型)	2.44	3.79	4.87	9.38	14.17	20.58	33	45.98
	MB型(滑动轴承·基本型)	1.71	2.79	3.36	7.17	11.36	16.22	25.61	36.36
	MF型(滑动轴承·前面安装法兰型)	2.42	3.75	4.39	9.37	13.89	20.2	32.29	44.89
每50mm行程增加质量		0.14	0.17	0.25	0.4	0.61	0.82	1.11	1.48
长行程增加质量		0.01	0.01	0.02	0.03	0.06	0.1	0.19	0.26
带托架增加质量		0.011	0.018	0.019	0.031	0.061	0.269	0.384	0.548

计算方法(例) MGGLB32-500(球轴承·基本型、φ32·500st、带托架)

- 基准质量.....3.84(LB型)
- 行程增加质量.....0.25/50st.
- 行程.....500st.
- 长行程增加质量.....0.02
- 带托架增加质量.....0.019

$$3.84 + 0.25 \times 500 / 50 + 0.02 + 0.019 = 6.379\text{kg}$$

可动部质量表

缸径(mm)	20	25	32	40	50	63	80	100
可动部基本质量	0.69	1.14	1.61	3.09	5.23	8.29	13.09	18.58
每50mm行程增加质量	0.109	0.135	0.203	0.326	0.509	0.679	0.948	1.265

可动部质量计算方法(例) MGGLB32-500

- 可动部基本质量.....1.61
- 行程增加质量.....0.203/50st.
- 行程.....500st.

$$1.61 + 0.203 \times 500 / 50 = 3.64\text{kg}$$



订制规格
(详见→P.1829 2021.)

表示记号	规格 / 内容
XB6	耐热气缸(150°C)
XB13	低速气缸(5 50mm/s)
XC4	带强力防尘圈
XC6 □	材质不锈钢
XC8	可変行程气缸/伸出调整型
XC9	可変行程气缸/缩回调整型
XC11	双行程气缸/单杆型
XC13	磁性开关导轨安装型
XC22	密封件类氟橡胶
XC35	带金属防尘圈
XC37	接管通口的节流孔径变大
XC56	带定位销孔
XC71	螺纹衬套规格
XC72	不可内置磁性开关用磁环
XC73	内置带锁(CDNG)气缸
XC79	螺孔、钻孔、销孔的追加加工
XC83	内置带锁(MDNB)气缸
X440	带润滑油用配管通口
X772	磁性开关安装型 带润滑油用配管通口

气液型

1.0MPa以下的低液压缸
使用与气液单元CC系列一起使用的阀等气动元件的同时，可进行与液单元相同的匀速、低速驱动和中间停止。

MGGH 轴承的种类 安装形式 缸径 通口螺纹种类 - 行程

气液型

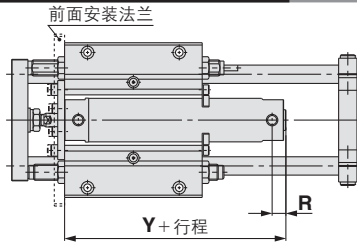
规格

缸径(mm)	20, 25, 32, 40, 50, 63	
动作方式	双作用	
使用流体	透平油	
耐压实验压力	1.5MPa	
最高使用压力	1.0MPa	
最低使用压力	0.18MPa(水平 无负载的场合)	
使用活塞速度	15~300mm/s	
缓冲	基本气缸	无
	导杆部	内置液压缓冲器(2个)
环境温度及使用流体温度	+5~60°C	
安装形式	基本型 前面安装法兰型	

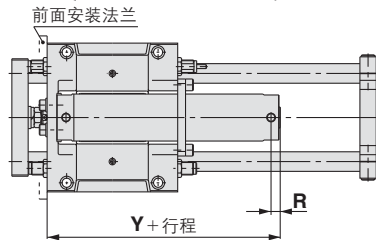
※上述以外的规格参见P.357。 ※可安装磁性开关

外形尺寸图(下述以外的尺寸与标准型相同)

φ20~φ50



φ63



缸径(mm)	20	25	32	40	50	63
R	14	14	14	15	16	16
Y	79	79	81	89	104	119

禁铜 禁氟型(对应显像管制造工程用元件)

为了防止由铜离子及卤离子对显像管制造工程造成的影响，不使用铜系及氟系材质。

20-MGG 轴承的种类 安装形式 缸径 通口螺纹种类 - 行程

禁铜 禁氟

规格

缸径(mm)	20, 25, 32, 40, 50, 63, 80, 100	
动作方式	双作用	
使用流体	空气	
最高使用压力	1.0MPa	
最低使用压力	0.15MPa(水平 无负载的场合)	
缓冲	基本气缸	垫缓冲
	导杆部	内置液压缓冲器(2个)
安装形式	基本型 前面安装法兰型	

※上述以外的规格参见P.357。外形尺寸图参见P.372~375

※可安装磁性开关

耐水性提高型

在基本气缸的杆密封圈前装有特殊刮尘圈，防止从环境中向气缸浸入液体。可在机床的冷却液环境中、食品机械、洗衣机等水滴飞溅的环境中使用。

MGGM 安装形式 缸径 通口螺纹种类 R- 行程 - H7BAL -XC6□

滑动轴承

耐水性提高气缸

R	密封圈NBR(丁腈橡胶)
V	密封圈FKM(氟橡胶)

耐水性提高2色显示式
无触点磁性开关

H7BAL	φ32~φ63
G5BAL	φ80, φ100

订制规格

规格

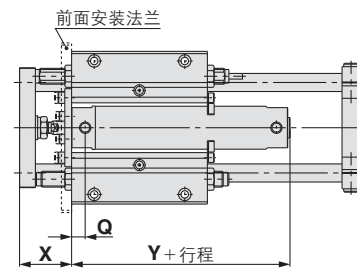
缸径(mm)	32, 40, 50, 63, 80, 100	
动作方式	双作用	
轴承的种类	滑动轴承	
缓冲	垫缓冲 内置液压缓冲器	
磁性开关安装方法	钢带安装型	
订制规格	-XC6	活塞杆 杆端螺母为不锈钢
	-XC6A	铁零件为不锈钢
	-XC6B	可动部杆侧前端为不锈钢
	-XC6C	杆类为不锈钢

※上述以外的规格，与标准基本型相同。

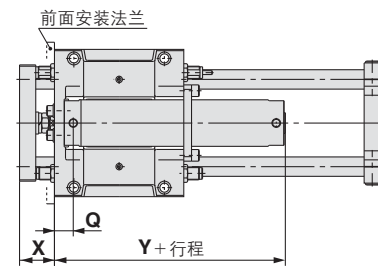
注)液压缓冲器使用的为RBL(耐冷却液)型。

外形尺寸图(下述以外的尺寸与标准型相同)

φ32~φ50



φ63~φ100



缸径(mm)	Q	X	Y
32	16	48	77(85)
40	17	58	84(93)
50	19	69	97(109)
63	34	56	112(124)
80	46	68	137(151)
100	47	68	138(152)

※()内尺寸为长行程的场合。

MGJ

MGP

MGQ

MGG

MGC

MGF

MGZ

MGT

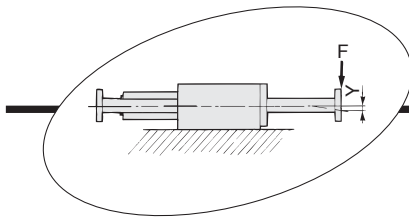
D-□

-X□

个别

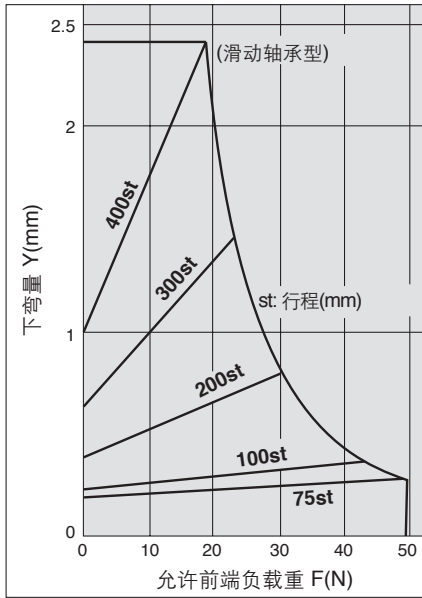
-X□

MGG 系列

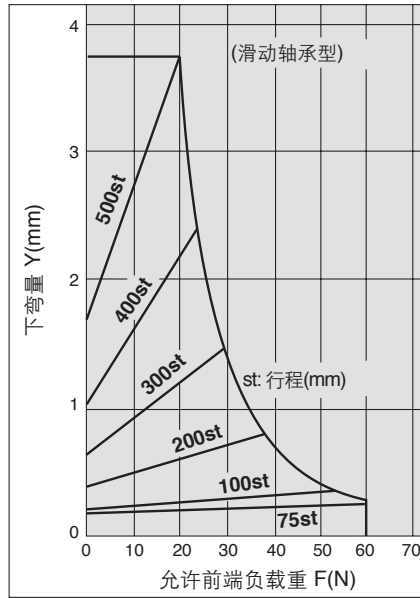


滑动轴承 允许前端负载重和下弯量

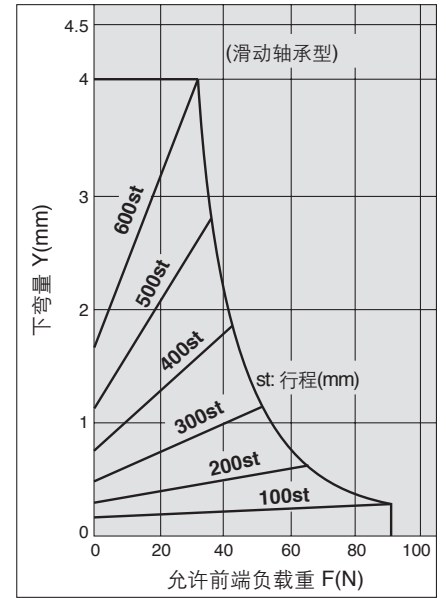
MGGM □ 20-行程



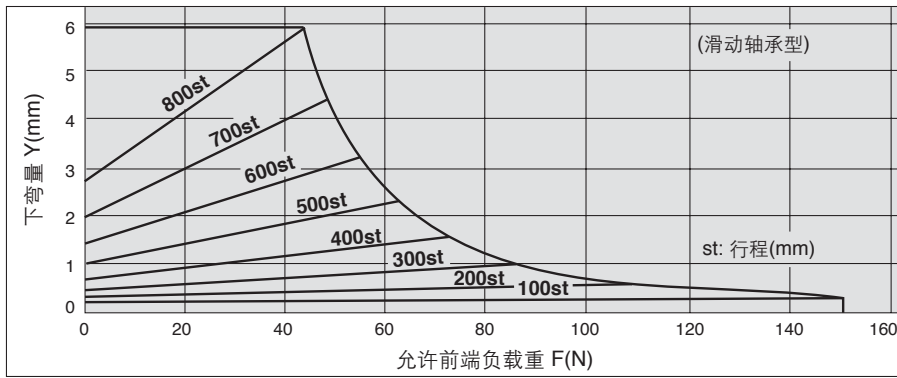
MGGM □ 25-行程



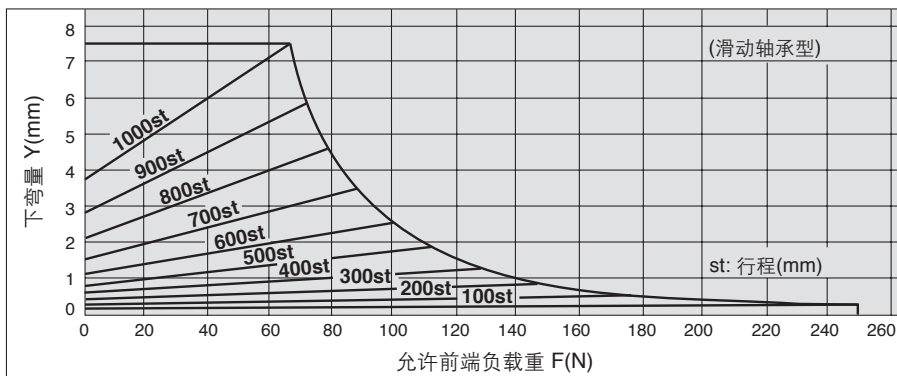
MGGM □ 32-行程



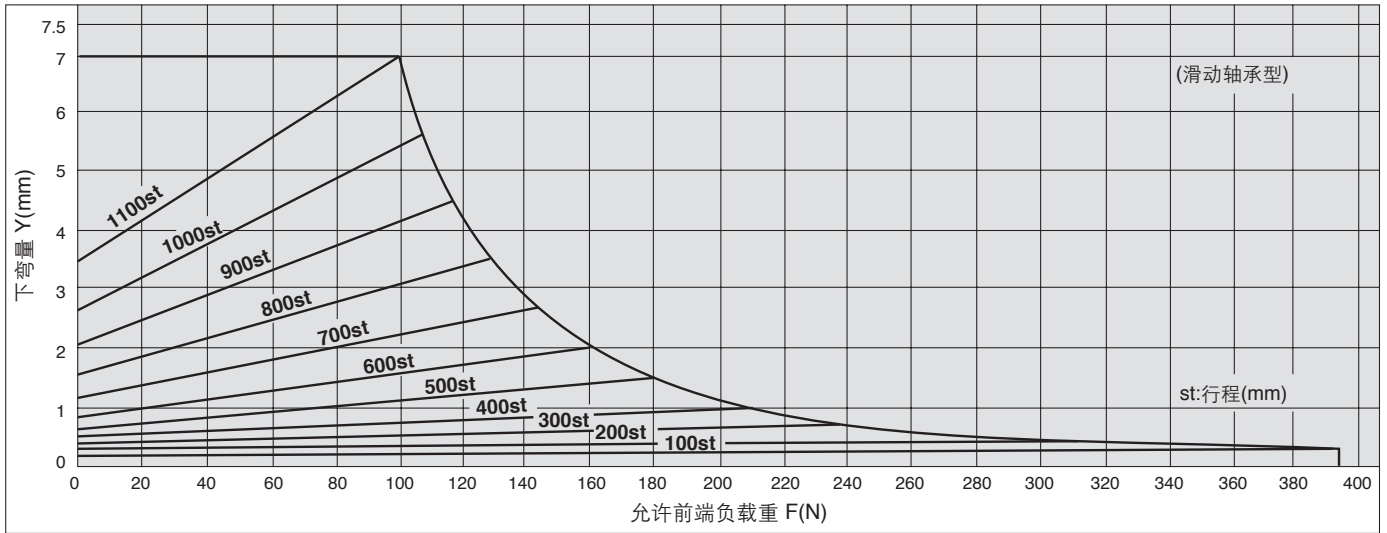
MGGM □ 40-行程



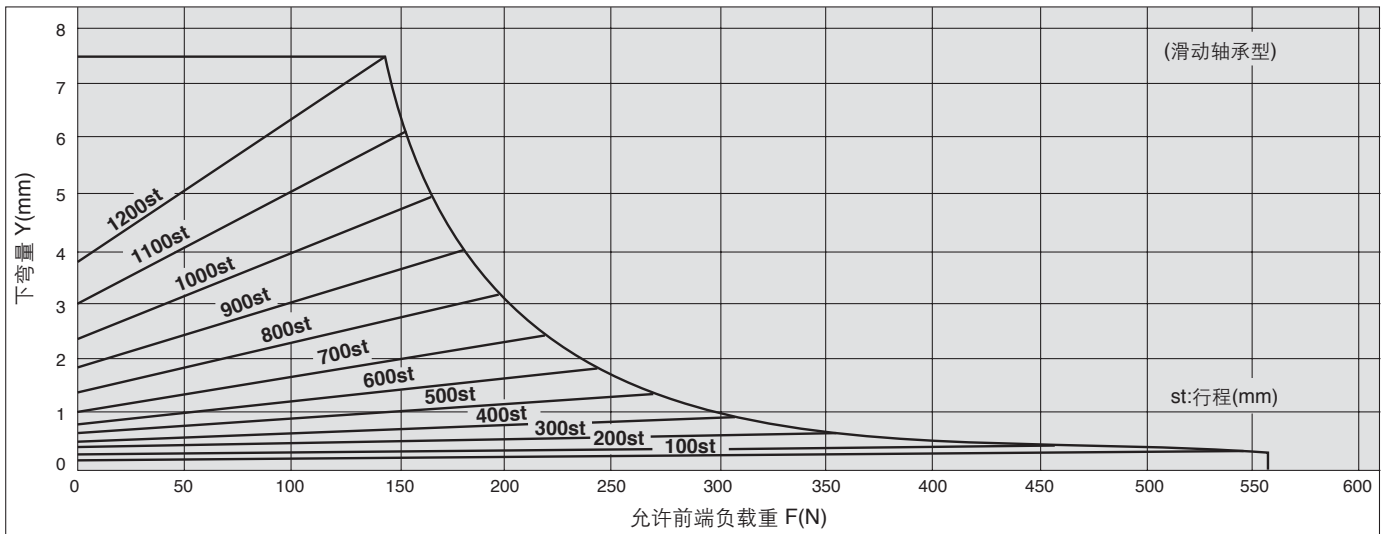
MGGM □ 50-行程



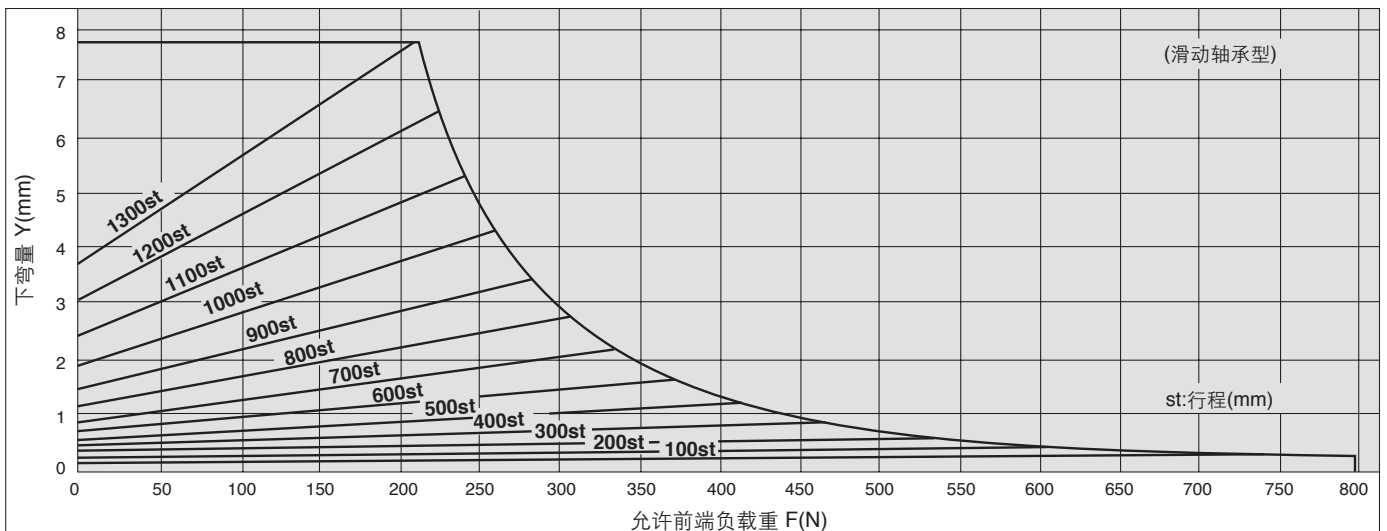
MGGM □ 63-行程



MGGM □ 80-行程



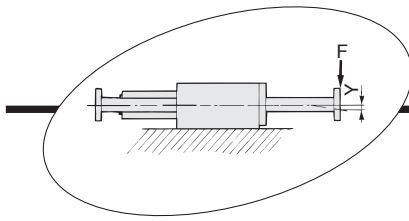
MGGM □ 100-行程



- MGJ
- MGP
- MGQ
- MGG**
- MGC
- MGF
- MGZ
- MGT

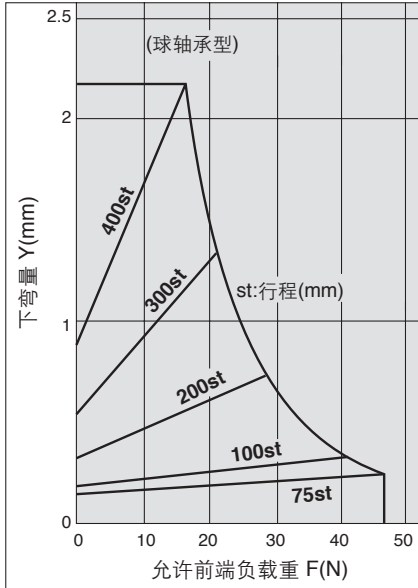
- D-□
- X□
- 个别
- X□

MGG 系列

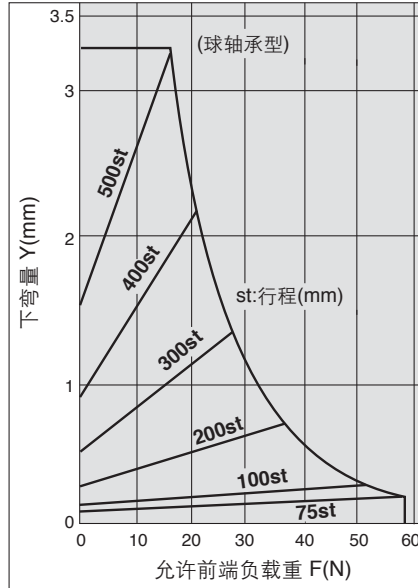


球轴承
允许前端负载重和下弯量

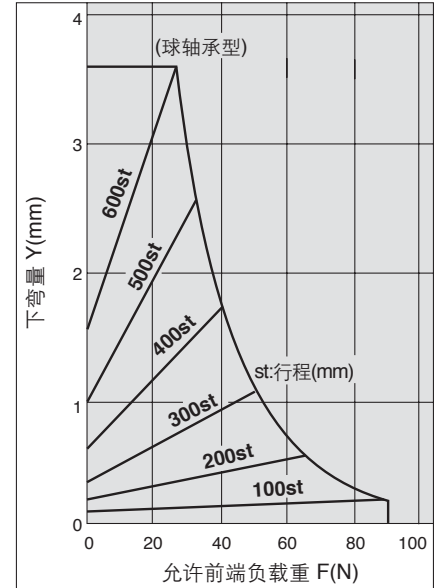
MGGL □20-行程



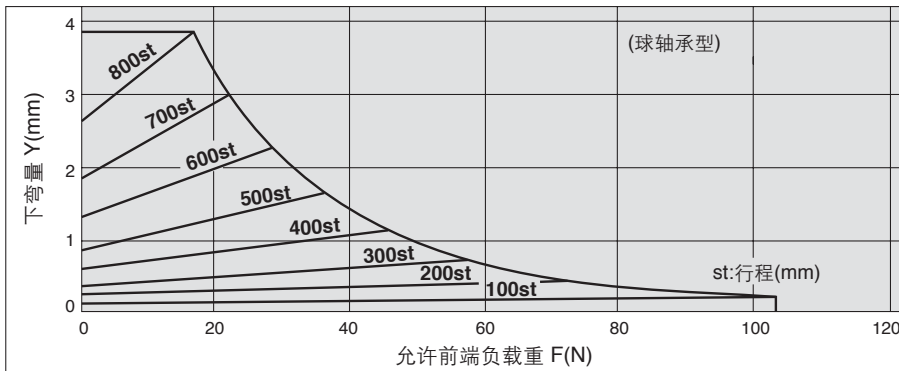
MGGL □25-行程



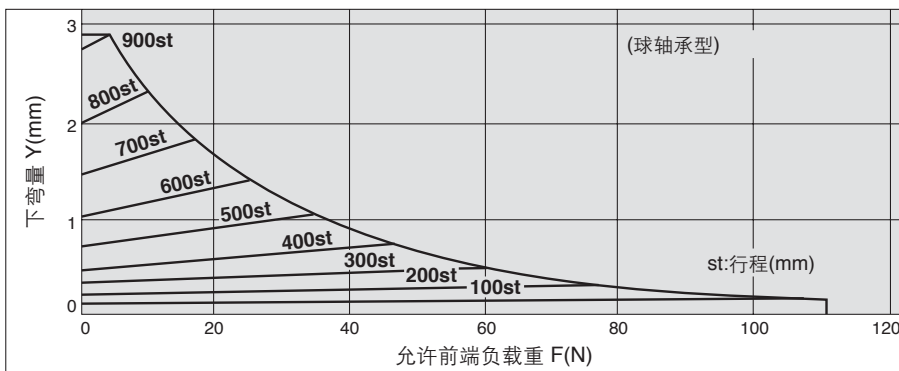
MGGL □32-行程



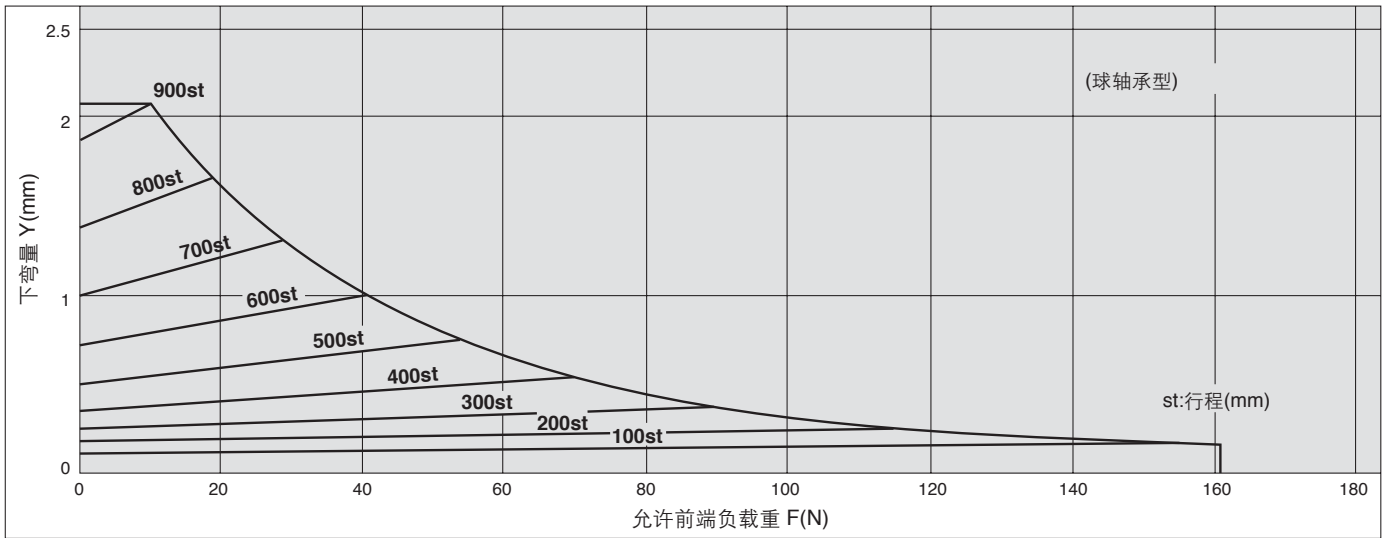
MGGL □40-行程



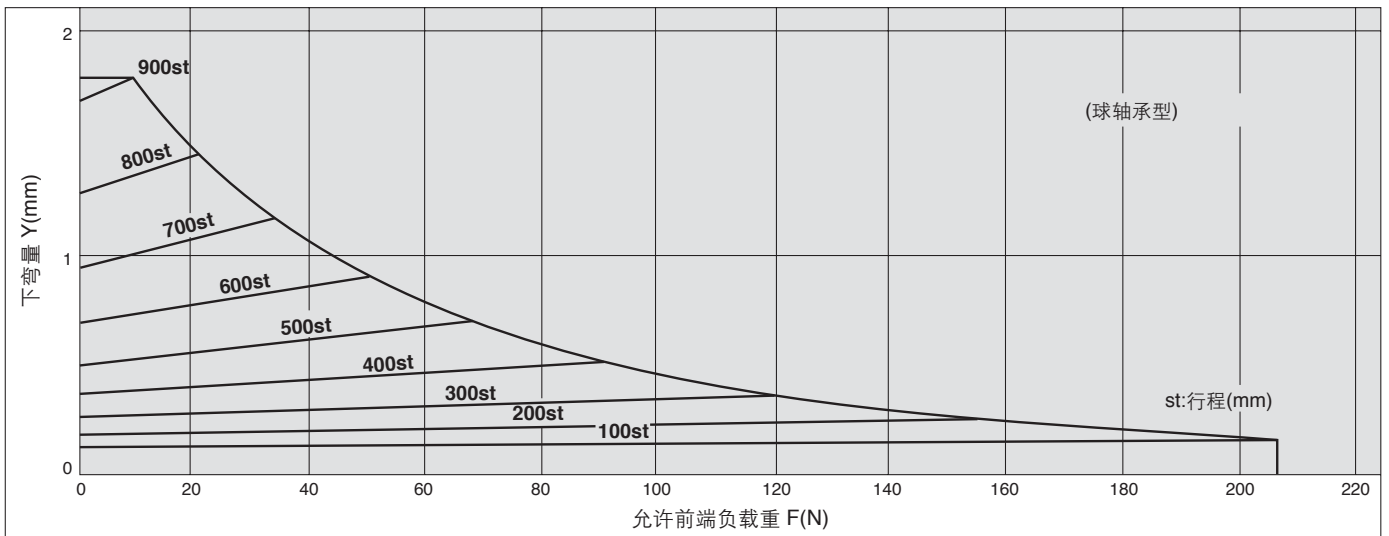
MGGL □50-行程



MGGL 63-行程

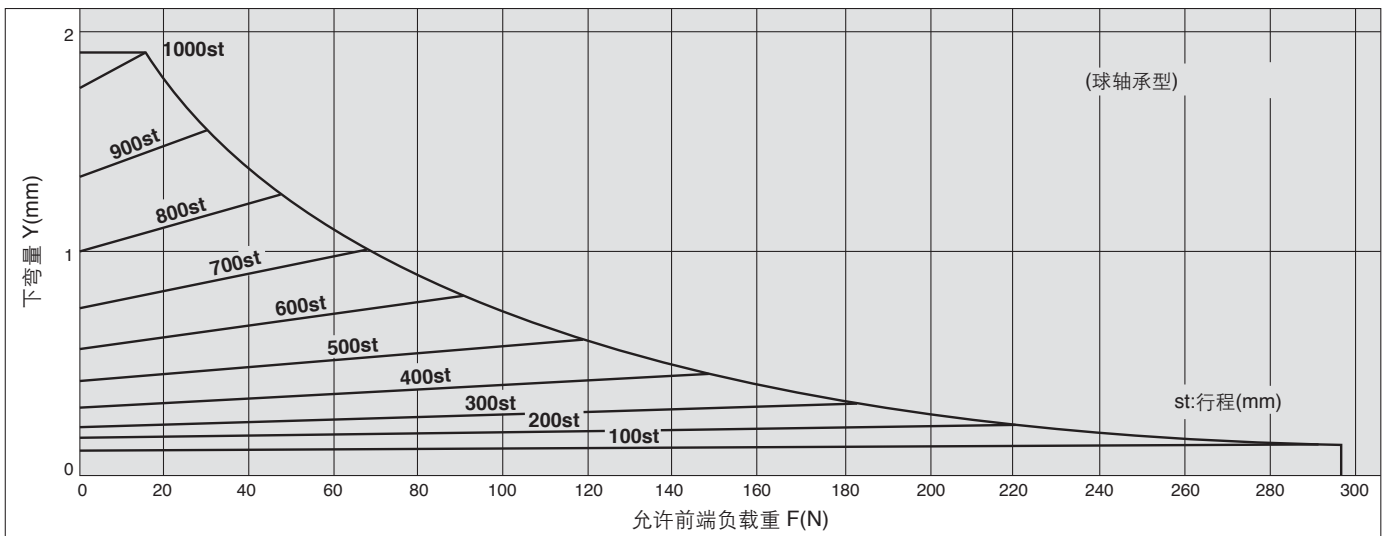


MGGL 80-行程



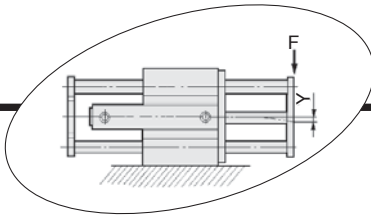
- MGJ
- MGP
- MGQ
- MGG
- MGC
- MGF
- MGZ
- MGT

MGGL 100-行程



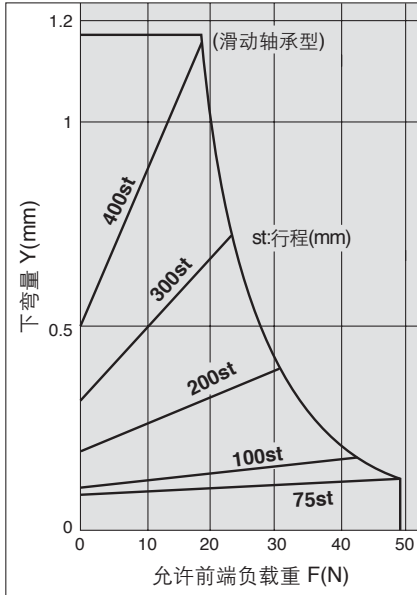
- D-
- X
- 个别
- X

MGG 系列

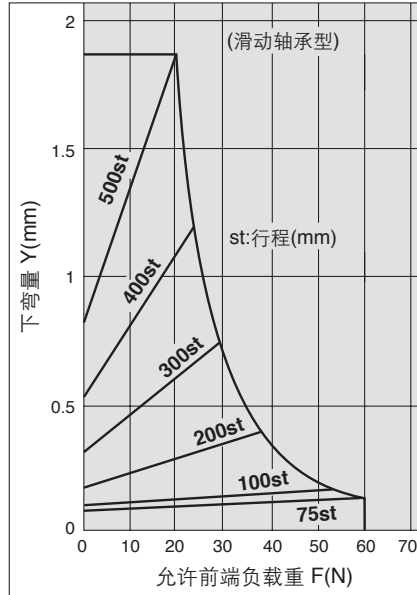


滑动轴承 允许前端负载重和下弯量

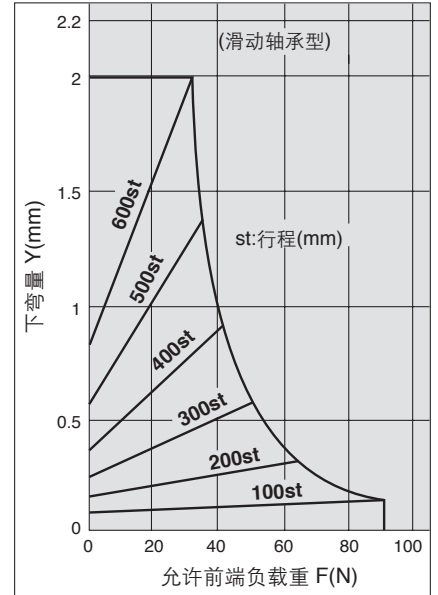
MGGM □ 20-行程



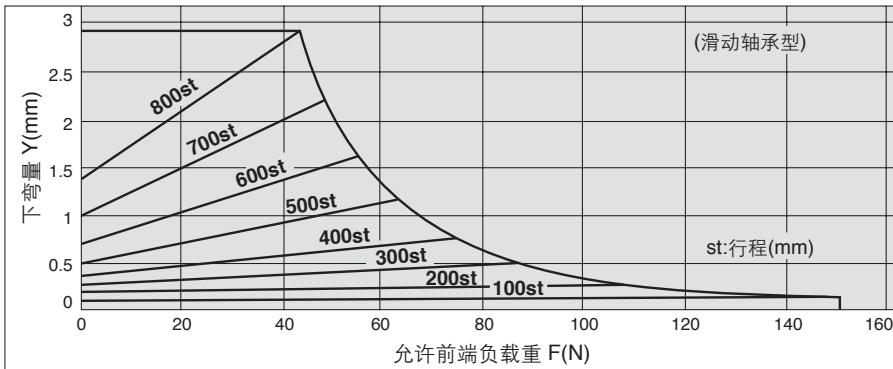
MGGM □ 25-行程



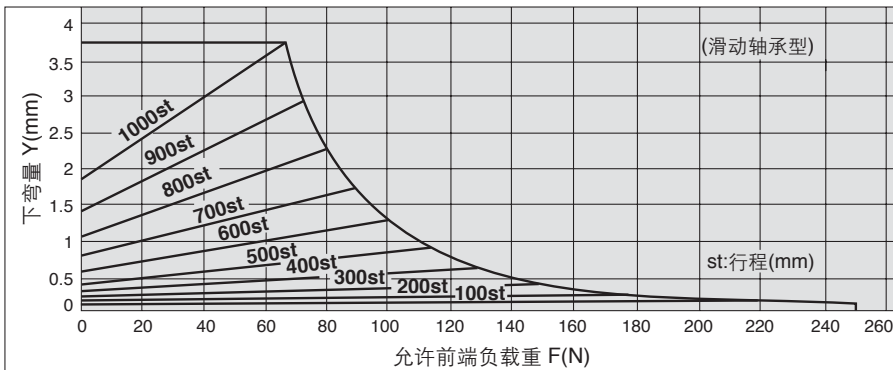
MGGM □ 32-行程



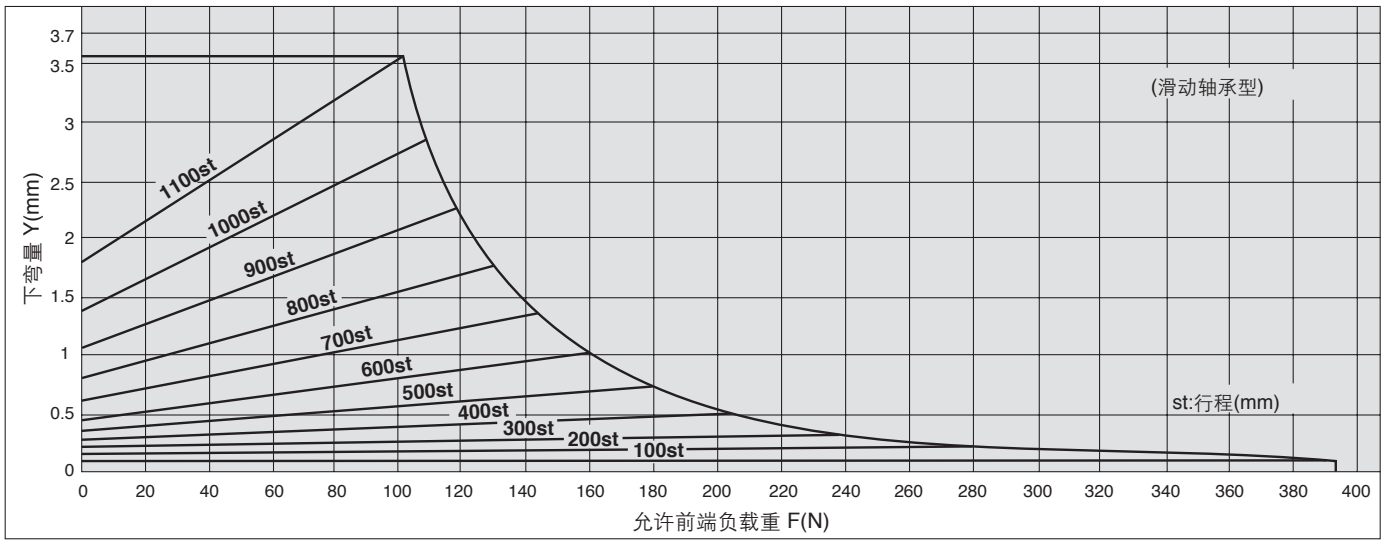
MGGM □ 40-行程



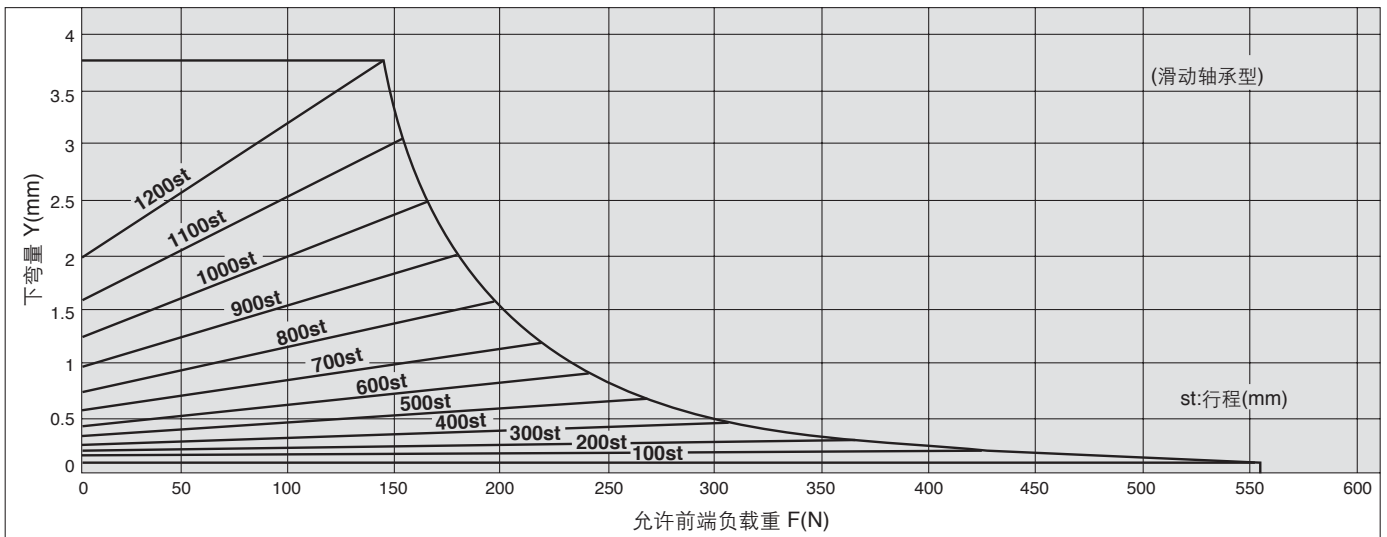
MGGM □ 50-行程



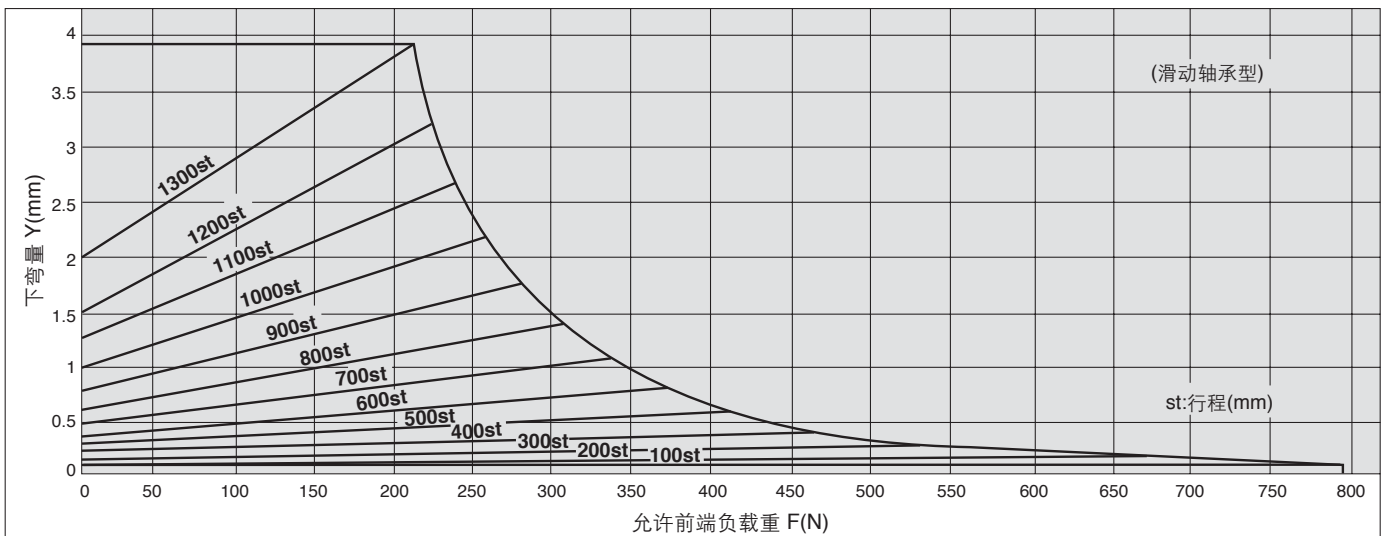
MGM □ 63-行程



MGM □ 80-行程



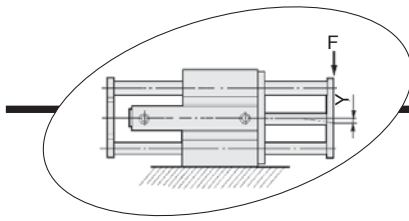
MGM □ 100-行程



- MGJ
- MGP
- MGQ
- MGG**
- MGC
- MGF
- MGZ
- MGT

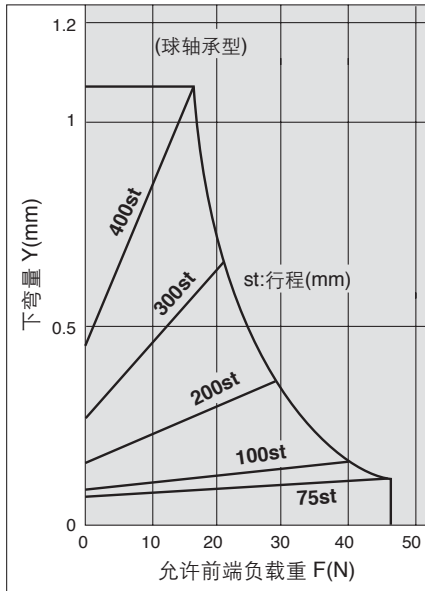
- D-□
- X□
- 个别
- X□

MGG 系列

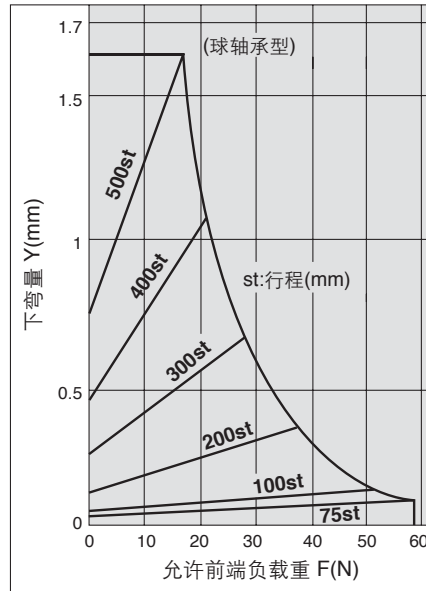


球轴承 允许前端负载重和下弯量

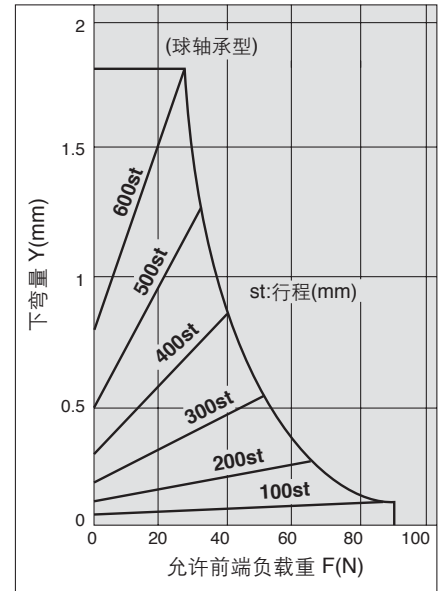
MGGL □ 20-行程



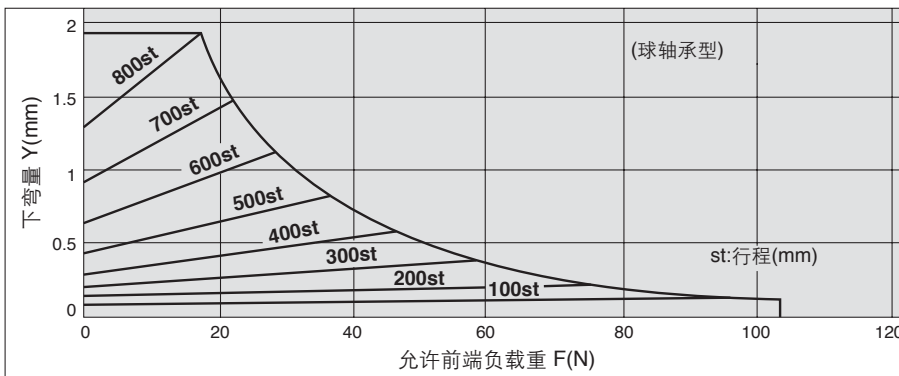
MGGL □ 25-行程



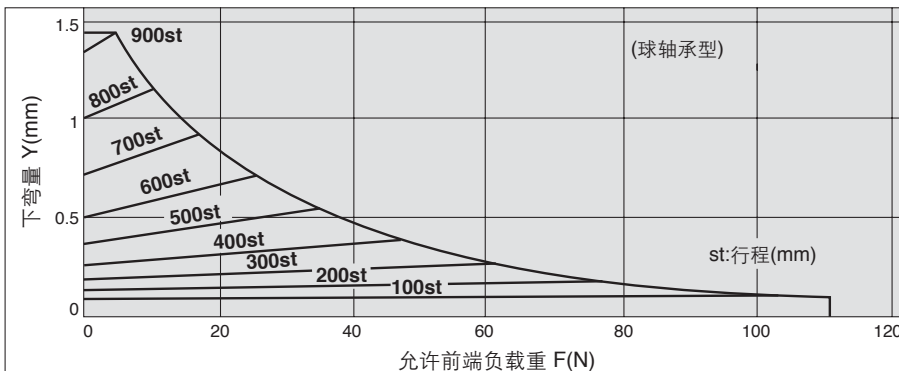
MGGL □ 32-行程



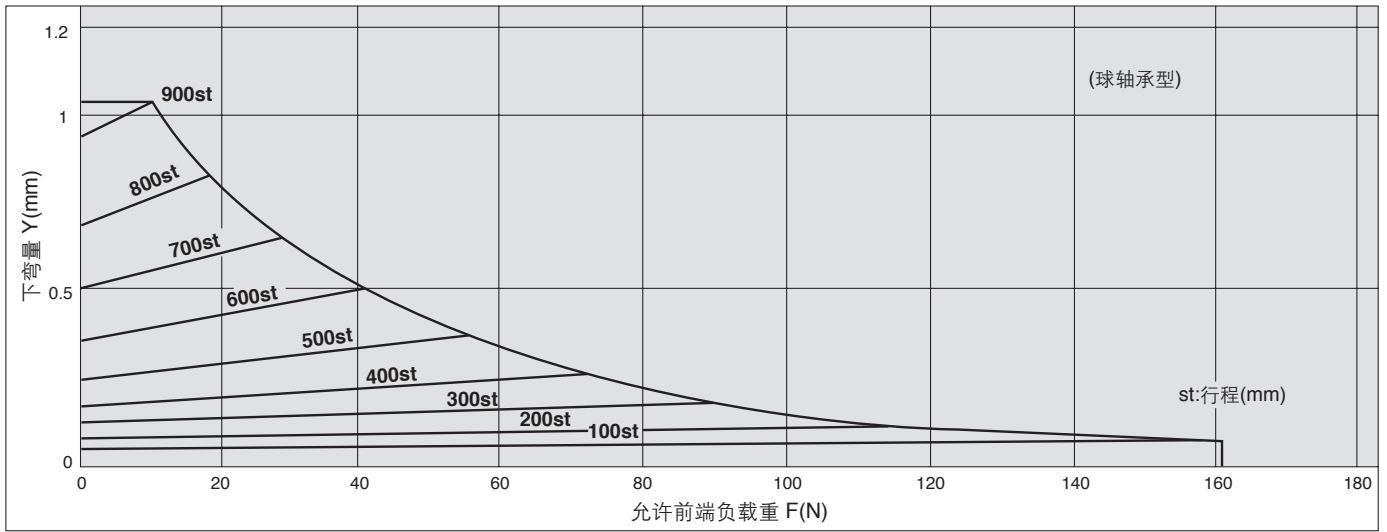
MGGL □ 40-行程



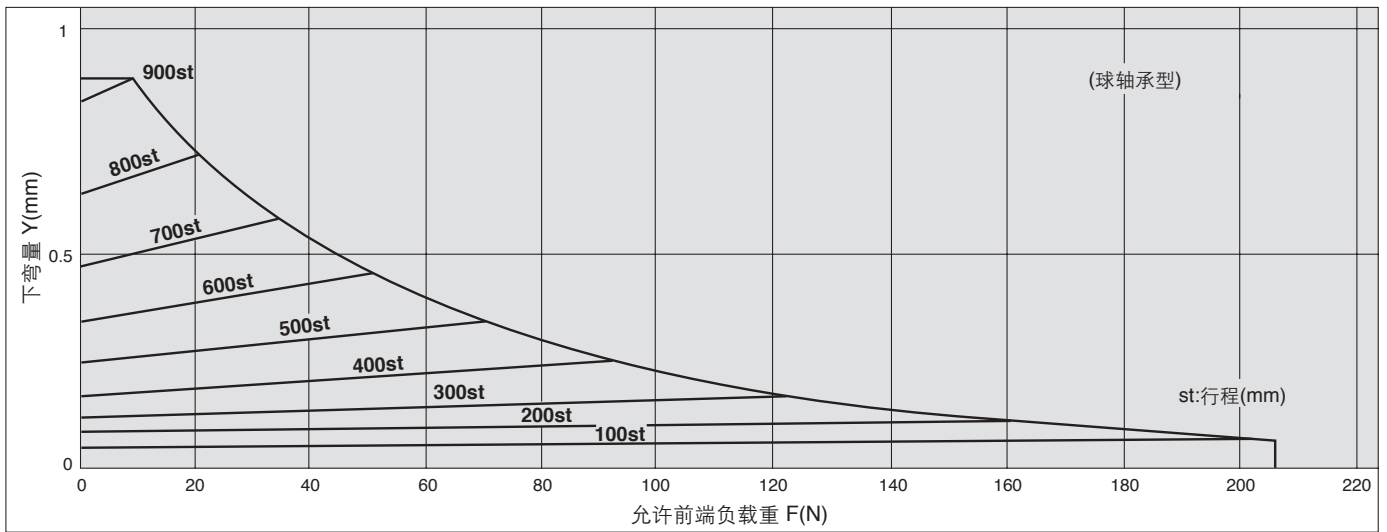
MGGL □ 50-行程



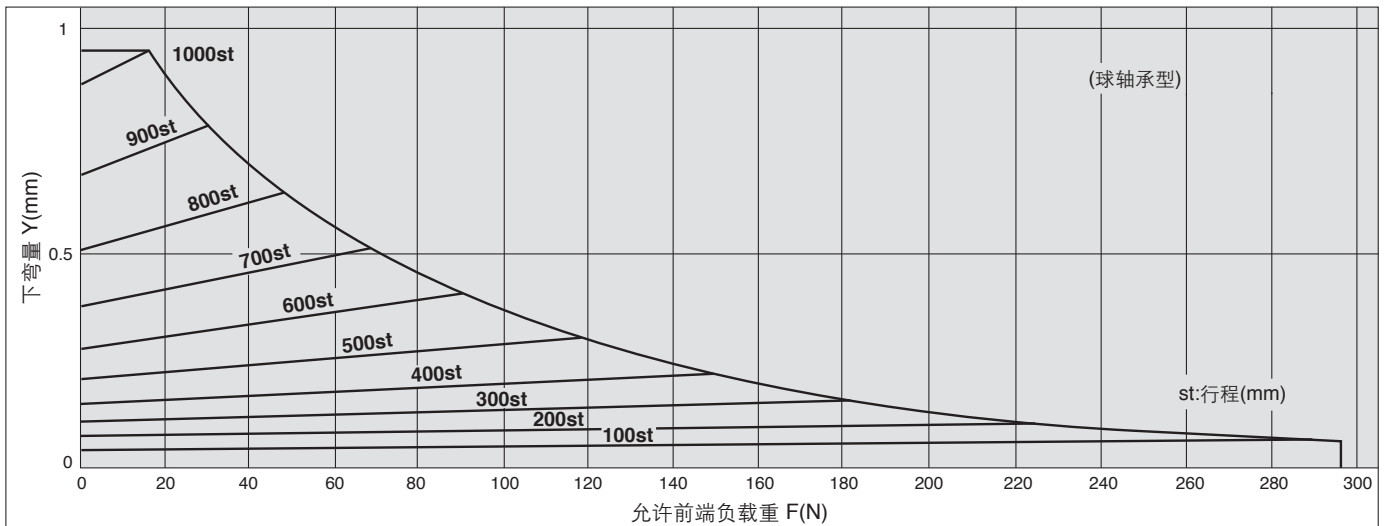
MGGL □ 63-行程



MGGL □ 80-行程



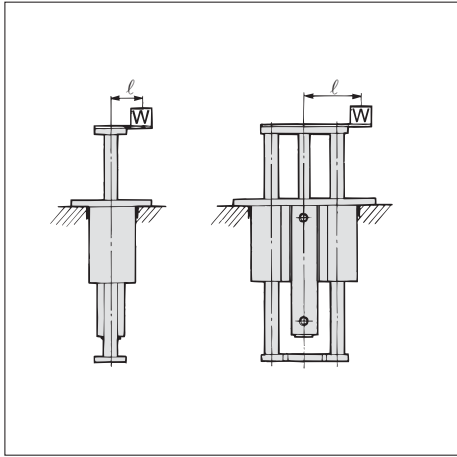
MGGL □ 100-行程



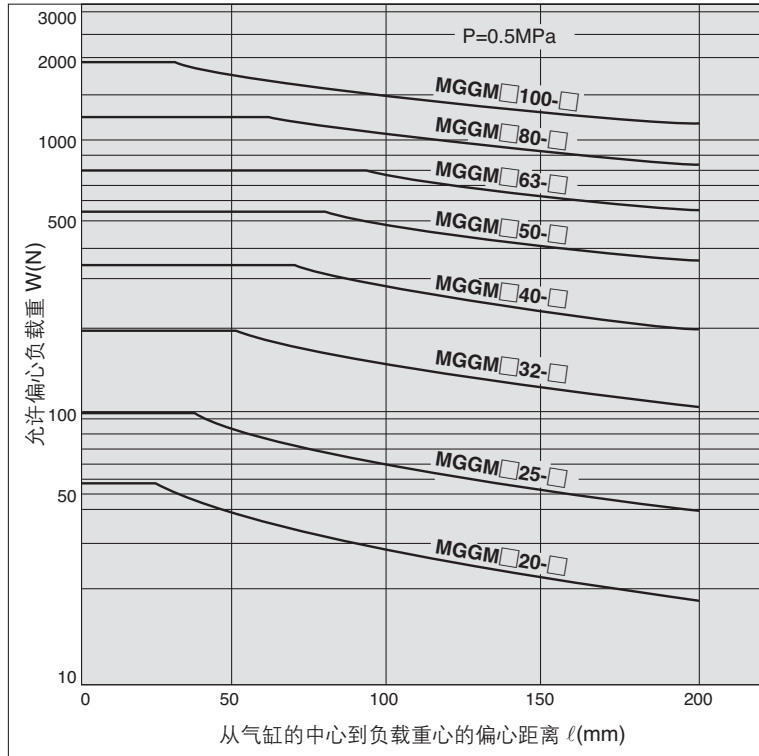
- MGJ
- MGP
- MGQ
- MGG**
- MGC
- MGF
- MGZ
- MGT

- D-□
- X□
- 个别
- X□

允许偏心负载重

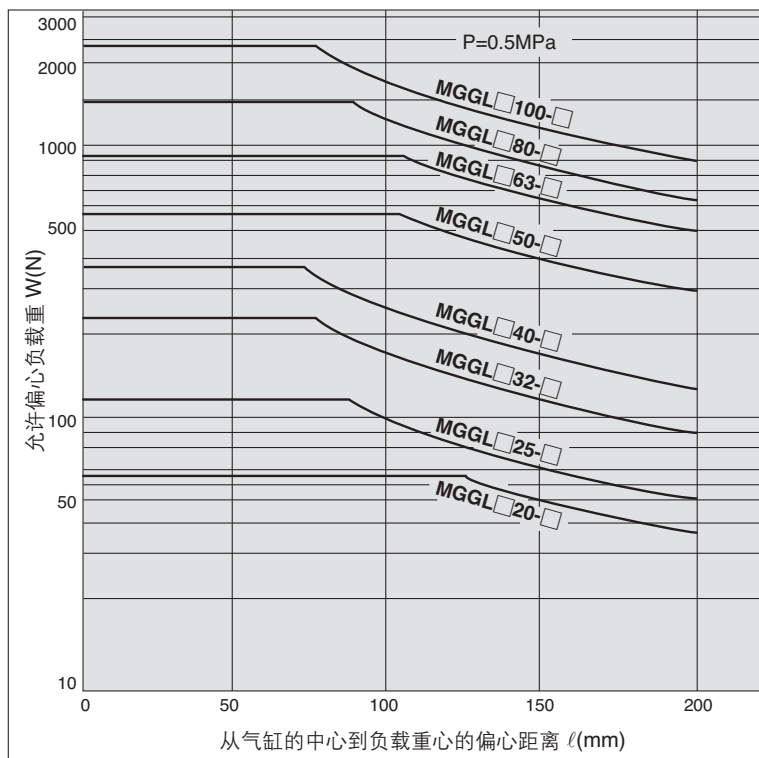


滑动轴承 / MGGM□□-行程



(最大允许负载重应在理论输出力 $\phi 20$ 的35%、 $\phi 25$ 的40%、 $\phi 32$ 的50%、 $\phi 40$ 、 $\phi 50$ 的55%、 $\phi 63$ 、 $\phi 80$ 、 $\phi 100$ 的50%以下。)

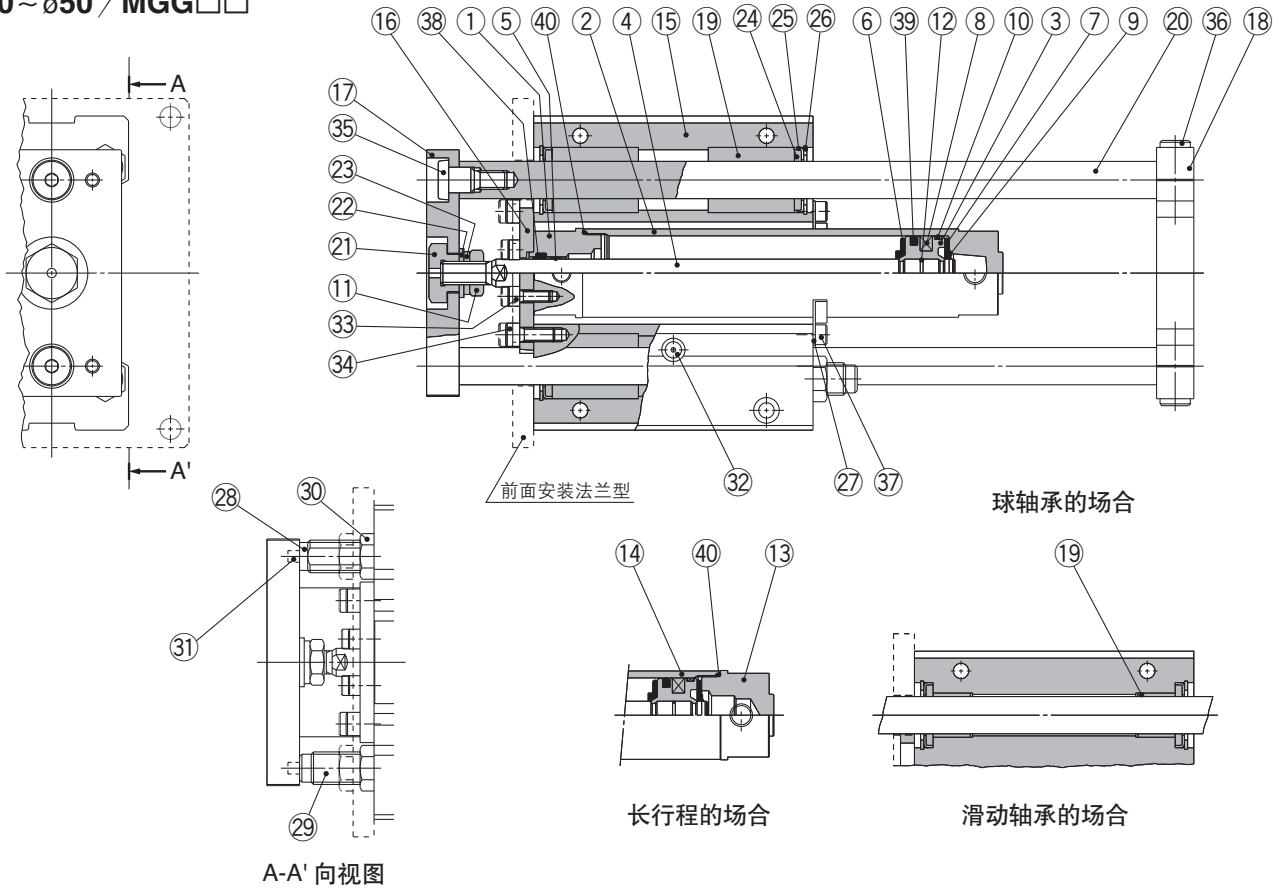
球轴承 / MGGL□□-行程



(最大允许负载重应在理论输出力 $\phi 20$ 的40%、 $\phi 25$ 的50%、 $\phi 32$ 、 $\phi 40$ 、 $\phi 50$ 、 $\phi 63$ 、 $\phi 80$ 、 $\phi 100$ 的60%以下。)

构造图

φ20~φ50 / MGG□□



构成零部件

序号	零部件名	材质	备注
1	杆侧缸盖	铝合金	白色硬质阳极氧化
2	缸筒盖	铝合金	白色硬质阳极氧化
3	活塞	铝合金	铬酸盐
4	活塞杆	碳钢	镀硬铬 φ20, φ25为不锈钢
5	导向套	轴承合金	
6	缓冲垫A	聚氨酯	
7	缓冲垫B	聚氨酯	φ40以上与缓冲垫A共通
8	磁环	-	
9	弹性挡圈	不锈钢	
10	耐磨环	树脂	
11	杆端螺母	轧辊钢材	镀镍
12	活塞静密封圈	NBR	
13	无杆侧缸盖	铝合金	白色硬质阳极氧化
14	缸筒	铝合金	硬质阳极氧化
15	导杆主体	铝合金	白色阳极氧化
16	小法兰	轧辊钢材	基本型用
16	大法兰		前面安装法兰型用
17	前端板	轧辊钢材	镀镍
18	后端板	铸铁	银铂色
19	滑动轴承	轴承合金	滑动轴承用
19	球轴承	-	球轴承用
20	导杆	碳钢	镀硬铬 滑动轴承用
20	导杆	高碳铬轴承钢	淬火·镀硬铬 球轴承用
21	顶端金属件	碳钢	镀镍
22	平垫圈	轧辊钢材	镀镍
23	弹簧垫圈	钢线	镀镍
24	毛毡	毛毡	
25	保持座	不锈钢	
26	孔用C形弹性挡圈	碳素工具钢	镀镍
27	托架	不锈钢	
28	液压缓冲器	-	

构成零部件

序号	零部件名	材质	备注
29	调整螺钉	轧辊钢材	镀镍
30	螺母	轧辊钢材	镀镍
31	平行销	高碳铬轴承钢	镀镍
32	注油口	-	镀镍
33	内六角螺钉	铬钼钢	镀镍 气缸安装用
34	内六角螺钉	铬钼钢	镀镍 大·小法兰安装用
35	导杆用螺钉	铬钼钢	镀镍 前端板安装用
36	内六角螺钉	铬钼钢	镀镍 后端板安装用
37	内六角螺钉	铬钼钢	镀镍 托架安装用
38	杆密封圈	NBR	
39	活塞密封圈	NBR	
40	缸筒静密封圈	NBR	

可换件/密封件组件

缸径(mm)	订货型号	内容
20	CG1N20-PS	上述序号⑳,㉑,㉒ 为一组
25	CG1N25-PS	
32	CG1N32-PS	
40	CG1N40-PS	

※密封件组件⑳~㉒为一组,按各缸径的订货型号订货。
 ※密封件组件中附有润滑脂包(10g)。
 仅需要润滑脂包的情况请按下述型号订货。
 润滑脂包型号: GR-S-010(10g)

注意

分解基本气缸φ20~40的时候,缸筒盖或者杆盖的2面宽部分,一方用台虎钳等夹住,另一方用扳手或活扳手等拧松,拆下盖。再次拧紧时,从拆卸的位置多拧2°。
 (φ50以上的话,需要较大的紧固力矩紧固,因此不能分解。需要分解时请向本公司咨询。)

MGJ

MGP

MGQ

MGG

MGC

MGF

MGZ

MGT

D-□

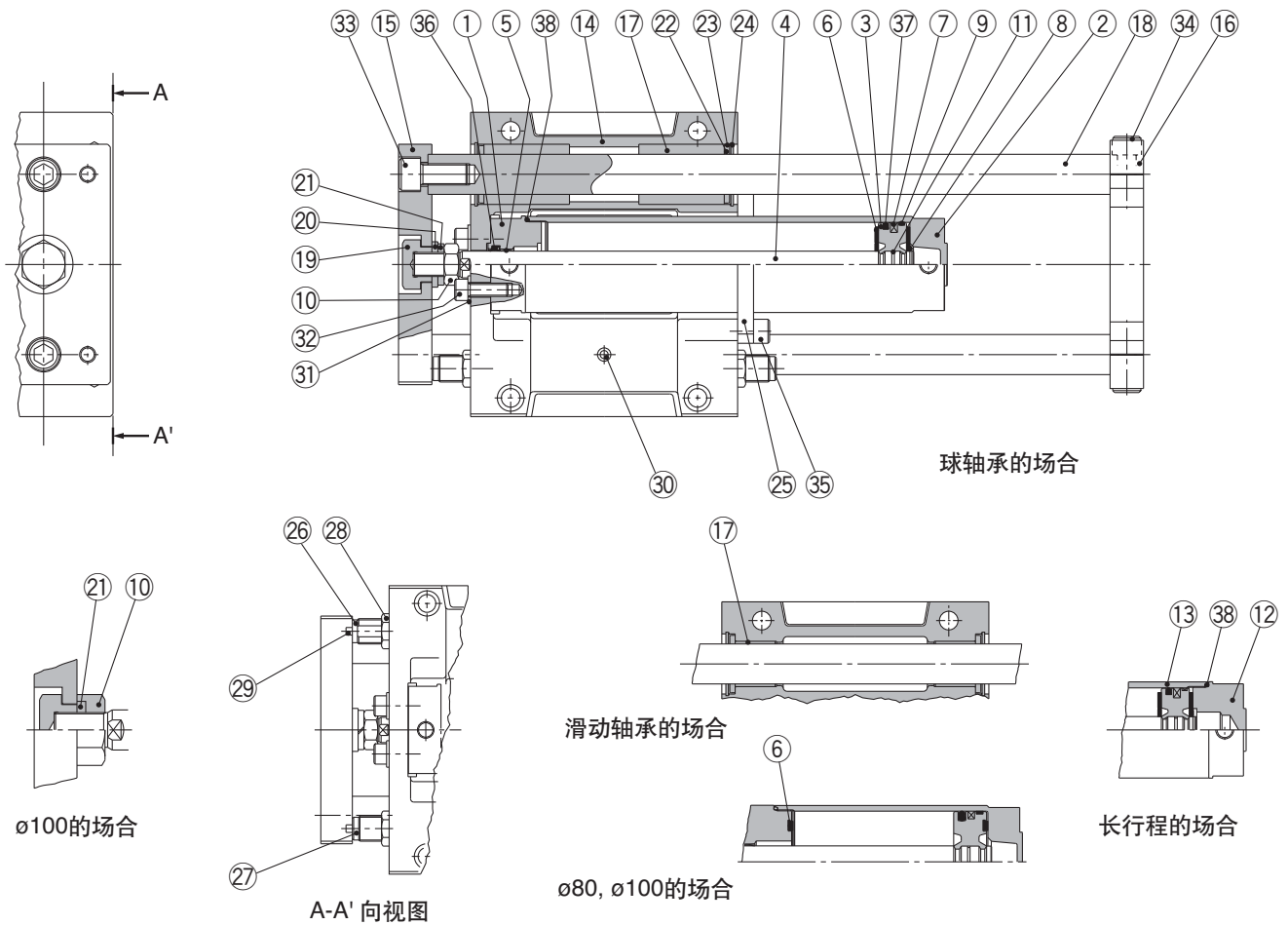
-X□

个别

-X□

构造图

ø63~ø100 / MGG□B



构成零部件

序号	零部件名	材质	备注
1	杆侧缸盖	铝合金	白色硬质阳极氧化
2	缸筒盖	铝合金	白色硬质阳极氧化
3	活塞	铝合金	铬酸盐
4	活塞杆	碳钢	镀硬铬
5	导向套	轴承合金	
6	缓冲垫	聚氨酯	
7	磁环	-	
8	弹性挡圈	不锈钢	ø80, ø100不要
9	耐磨环	树脂	
10	杆端螺母	轧辊钢材	镀镍 ø100为碳钢
11	活塞静密封圈	NBR	
12	无杆侧缸盖	铝合金	白色硬质阳极氧化
13	缸筒	铝合金	硬质阳极氧化
14	导杆主体	铝合金	银铂色
15	前端板	轧辊钢材	无光泽镀镍
16	后端板	铸铁	银铂色
17	滑动轴承	轴承合金	滑动轴承用
17	球轴承	-	球轴承用
18	导杆	碳钢	镀硬铬 滑动轴承用
		高碳铬轴承钢	淬火·镀硬铬 球轴承用
19	顶端金属件	碳钢	无光泽镀镍
20	平垫圈	轧辊钢材	镀镍 ø100不要
21	弹簧垫圈	钢线	镀镍
22	毛毡	毛毡	
23	保持座	轧辊钢材	镀镍
24	孔用C形弹性挡圈	碳素工具钢	镀镍

构成零部件

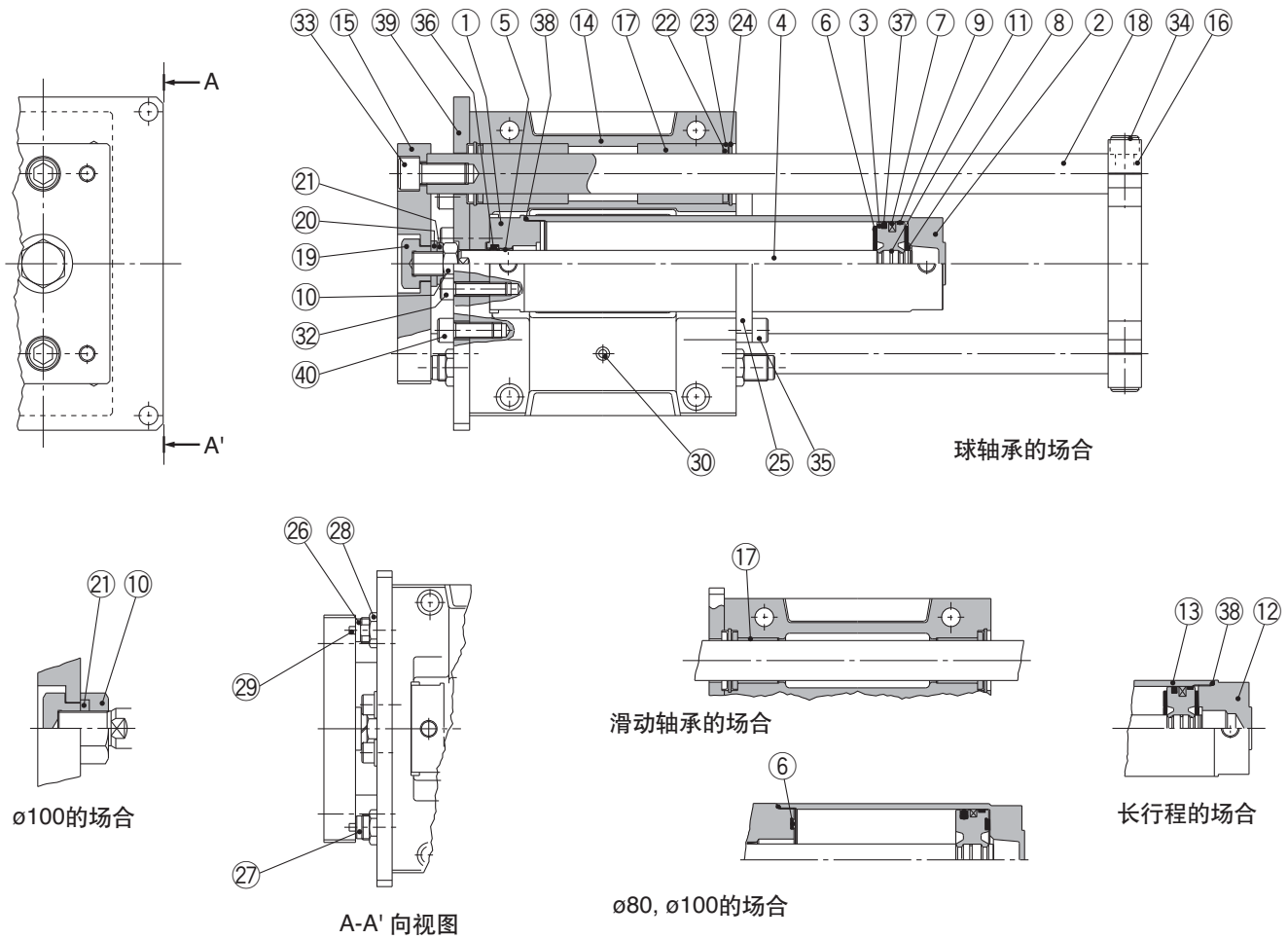
序号	零部件名	材质	备注
25	托架	铝合金	白色阳极氧化
26	液压缓冲器	-	
27	调整螺钉	轧辊钢材	镀镍
28	螺母	轧辊钢材	镀镍
29	平行销	高碳铬轴承钢	镀镍
30	注油口	-	镀镍
31	平垫圈	碳钢	镀镍
32	内六角螺钉	铬钼钢	镀镍 气缸安装用
33	内六角螺钉	铬钼钢	镀镍 前端板安装用
34	内六角螺钉	铬钼钢	镀镍 后端板安装用
35	内六角螺钉	铬钼钢	镀镍 托架安装用
36	杆密封圈	NBR	
37	活塞密封圈	NBR	
38	缸筒静密封圈	NBR	

△注意

基本气缸ø50以上，不能分解。
 (ø50以上，需要较大的紧固力矩紧固，因此不能分解。需要分解时请向本公司咨询。)

构造图

ø63~ø100 / MGG□F



构成零部件

序号	零部件名	材质	备注
1	杆侧缸盖	铝合金	白色硬质阳极氧化
2	缸筒盖	铝合金	白色硬质阳极氧化
3	活塞	铝合金	铬酸盐
4	活塞杆	碳钢	镀硬铬
5	导向套	轴承合金	
6	缓冲垫	聚氨酯	
7	磁环	-	
8	弹性挡圈	不锈钢	ø80, ø100不要
9	耐磨环	树脂	
10	杆端螺母	轧辊钢材	镀镍 ø100为碳钢
11	活塞静密封圈	NBR	
12	无杆侧缸盖	铝合金	白色硬质阳极氧化
13	缸筒	铝合金	硬质阳极氧化
14	导杆主体	铝合金	银铂色
15	前端板	轧辊钢材	无光泽镀镍
16	后端板	铸铁	银铂色
17	滑动轴承	轴承合金	滑动轴承用
17	球轴承	-	球轴承用
18	导杆	碳钢	镀硬铬 滑动轴承用
18		高碳铬轴承钢	淬火·镀硬铬 球轴承用
19	顶端金属件	碳钢	无光泽镀镍
20	平垫圈	轧辊钢材	镀镍 ø100不要
21	弹簧垫圈	钢线	镀镍
22	毛毡	毛毡	
23	保持座	不锈钢	镀镍
24	孔用C形弹性挡圈	碳素工具钢	镀镍
25	托架	铝合金	白色阳极氧化

构成零部件

序号	零部件名	材质	备注
26	液压缓冲器	-	
27	调整螺钉	轧辊钢材	镀镍
28	螺母	轧辊钢材	镀镍
29	平行销	高碳铬轴承钢	镀镍
30	注油口	-	镀镍
31	-	-	
32	内六角螺钉	铬钼钢	镀镍 气缸安装用
33	内六角螺钉	铬钼钢	镀镍 前端板安装用
34	内六角螺钉	铬钼钢	镀镍 后端板安装用
35	内六角螺钉	铬钼钢	镀镍 托架安装用
36	杆密封圈	NBR	
37	活塞密封圈	NBR	
38	缸筒静密封圈	NBR	
39	法兰	轧辊钢	无光泽镀镍
40	内六角螺钉	铬钼钢	镀镍 大法兰安装用

△注意

基本气缸ø50以上，不能分解。
 (ø50以上，需要较大的紧固力矩紧固，因此不能分解。需要分解时请向本公司咨询。)

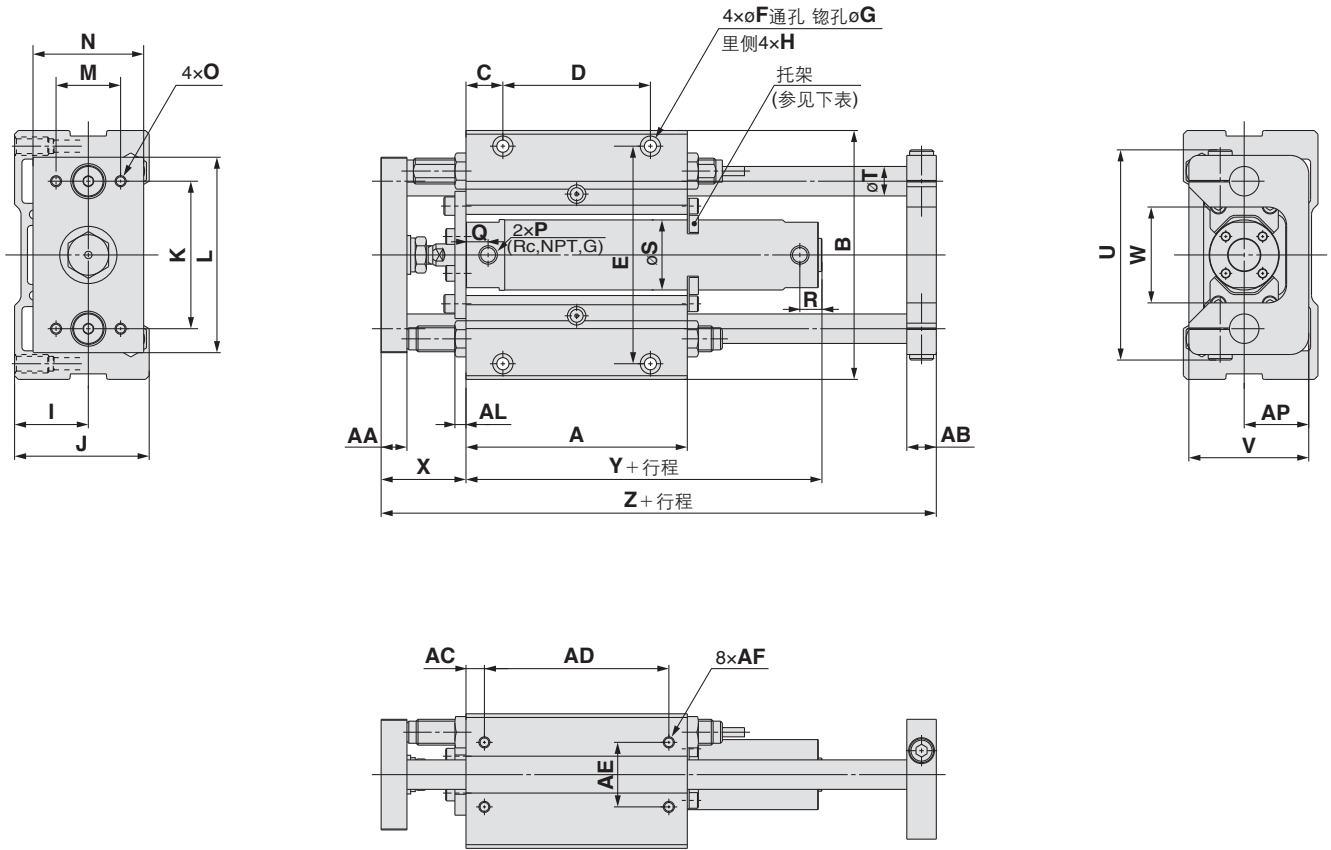
MGJ
 MGP
 MGQ
MGG
 MGC
 MGF
 MGZ
 MGT

D-□
 -X□
 个别
 -X□

MGG 系列

外形尺寸图

基本型 / MGG□B
 ∅20~∅50



缸径 (mm)	行程范围 (mm)	A	AA	AB	AC	AD	AE	AF	AL	AP	B	C	D	E	F	G	H	I	J	K	L	M	N
20	75, 100, 125, 150, 200	90	11	11	7.5	75	30	M5x0.8深10	6	25	108	15	60	92	5.5	9.5深6	M8x1.25深14	30	55	60	80	25	45
25	75, 100	100	14	13	7.5	85	30	M6x1深12	6	30	130	17.5	65	113	6.6	11深8	M10x1.5深18	35	65	70	100	35	54
32	125, 150	120	14	16	10	100	35	M6x1深12	6	35	135	20	80	118	6.6	11深8	M10x1.5深18	40	73	80	106	35	60
40	200, 250	140	17	19	10	120	40	M8x1.25深16	9	45	170	20	100	150	9	14深10	M12x1.75深21	50	93	95	134	50	75
50	300	170	23	21	10	150	45	M10x1.5深20	9	50	194	25	120	170	11	17深12	M14x2深25	55	103	115	152	56	90

缸径 (mm)	O	P ^{注)}	Q	R	S	T	U	V	W	X	Y	Z
20	M6x1深9	1/8	12	12	26	12	82	48	40	39	71	157
25	M6x1深13	1/8	12	12	31	13	100	57	46	46	71	175
32	M6x1深13	1/8	12	12	38	16	114	65	52	46	73	201
40	M8x1.25深16	1/8	13	12	47	20	138	84	62	56	80	238
50	M10x1.5深21	1/4	14	14	58	25	164	94	75	67	92	285

长行程の場合

缸径 (mm)	行程范围 (mm)	R	Y
20	250~400	14	79
25	350~500	14	79
32	350~600	14	81
40	350~800	15	89
50	350~1000	16	104

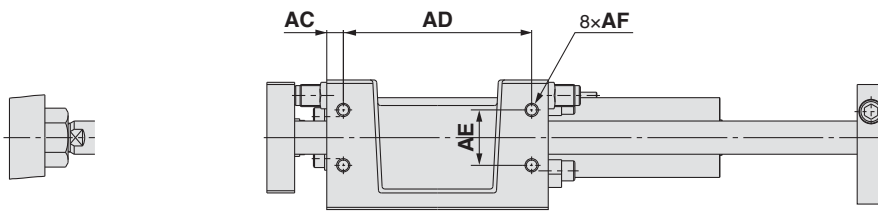
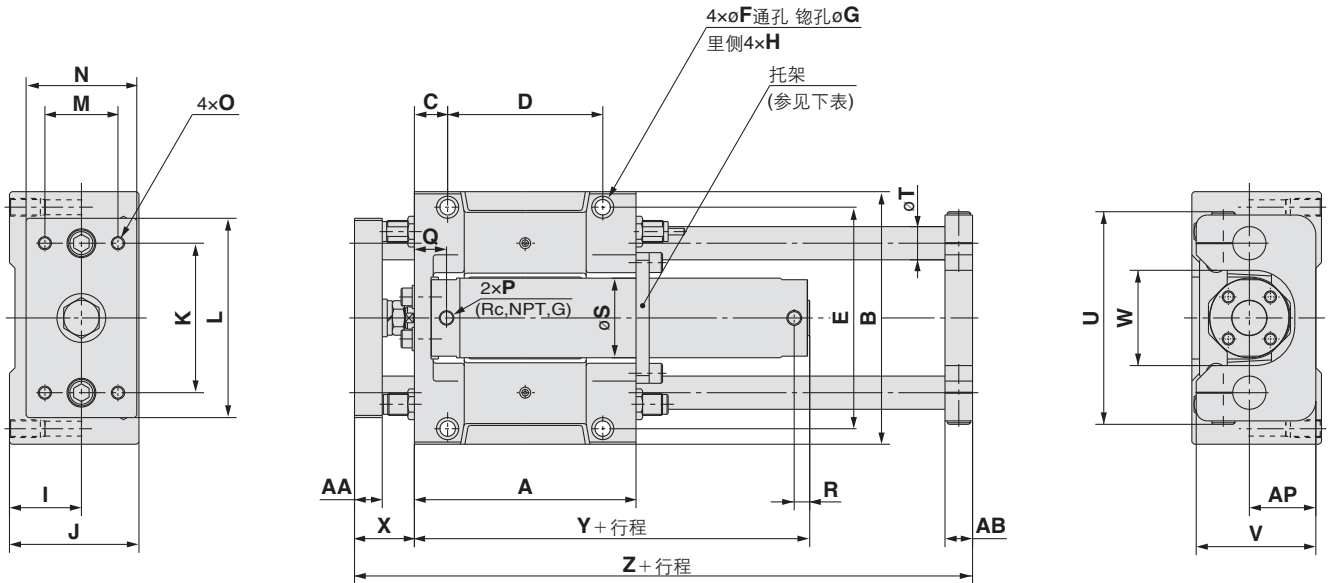
安装托架行程

缸径 (mm)	安装托架行程
20	100st以上
25	125st以上
32	150st以上
40	200st以上
50	250st以上

注) 可选择Rc·NPT·G通口。

外形尺寸图

基本型 / **MGG□B**
 $\phi 63 \sim \phi 100$



ø100活塞杆端部结合部

- MGJ
- MGP
- MGQ
- MGG**
- MGC
- MGF
- MGZ
- MGT

缸径 (mm)	行程范围 (mm)	A	AA	AB	AC	AD	AE	AF	AP	B	C	D	E	F	G	H	I	J	K	L	M	N
63	75, 100	200	25	25	15	170	50	M12x1.75深24	60	228	30	140	200	13.5	20深14.5	M16x2深28	65	117	135	180	66	100
80	125, 150 200, 250	230	30	27	15	200	55	M12x1.75深24	70	262	30	170	234	13.5	20深14.5	M16x2深28	75	138	160	214	76	115
100	300	280	32	30	17.5	245	70	M14x2深28	80	304	35	210	274	15	23深17	M18x2.5深32	85	153	190	245	80	125

缸径 (mm)	O	P ^{注)}	Q	R	S	T	U	V	W	X	Y	Z
63	M12x1.75深23	1/4	29	14	72	30	192	108	86	54	107	308
80	M12x1.75深28	3/8	40	19	89	35	224	128	104	66	131	355
100	M14x2深30	1/2	40	19	110	40	262	143	128	66	131	410

长行程の場合

缸径 (mm)	行程范围 (mm)	R	Y
63	350~1100	16	119
80	350~1200	23	145
100	350~1300	23	145

安装托架行程

缸径 (mm)	安装托架行程
63	300st以上
80	400st以上
100	500st以上

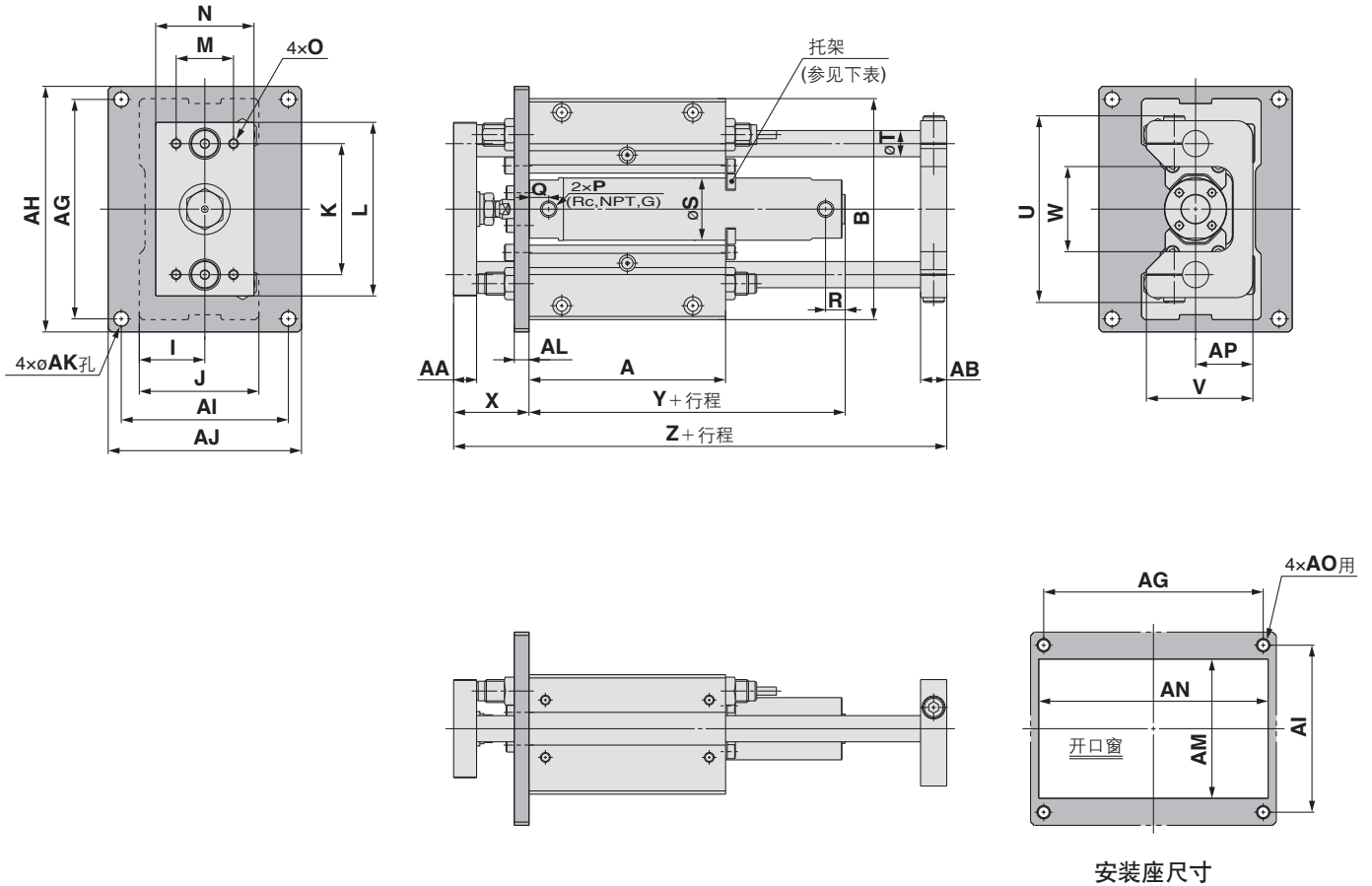
注) 可选择Rc·NPT·G通口。

- D-□
- X□
- 个别
- X□

MGG 系列

外形尺寸图

前面安装法兰型 / MGG□F ø20~ø50



安装座尺寸

缸径 (mm)	行程范围 (mm)	A	AA	AB	AG	AH	AI	AJ	AK	AL	AM	AN	AO	AP	B	I	J	K	L	M	N	O
20	75, 100, 125, 150, 200	90	11	11	112	125	82	95	6.6	9	65	115	M6	25	108	30	55	60	80	25	45	M6×1深9
25	75, 100, 125, 150	100	14	13	134	150	92	108	9	9	75	135	M8	30	130	35	65	70	100	35	54	M6×1深13
32		120	14	16	134	150	102	118	9	9	85	140	M8	35	135	40	73	80	106	35	60	M6×1深13
40	200, 250	140	17	19	170	186	134	150	9	12	105	175	M8	45	170	50	93	95	134	50	75	M8×1.25深16
50	300	170	23	21	190	210	140	160	11	12	115	200	M10	50	194	55	103	115	152	56	90	M10×1.5深21

缸径 (mm)	P ^注	Q	R	S	T	U	V	W	X	Y	Z
20	1/8	12	12	26	12	82	48	40	39	71	157
25	1/8	12	12	31	13	100	57	46	46	71	175
32	1/8	12	12	38	16	114	65	52	46	73	201
40	1/8	13	12	47	20	138	84	62	56	80	238
50	1/4	14	14	58	25	164	94	75	67	92	285

长行程の場合

缸径 (mm)	行程范围 (mm)	R	Y
20	250~400	14	79
25	350~500	14	79
32	350~600	14	81
40	350~800	15	89
50	350~1000	16	104

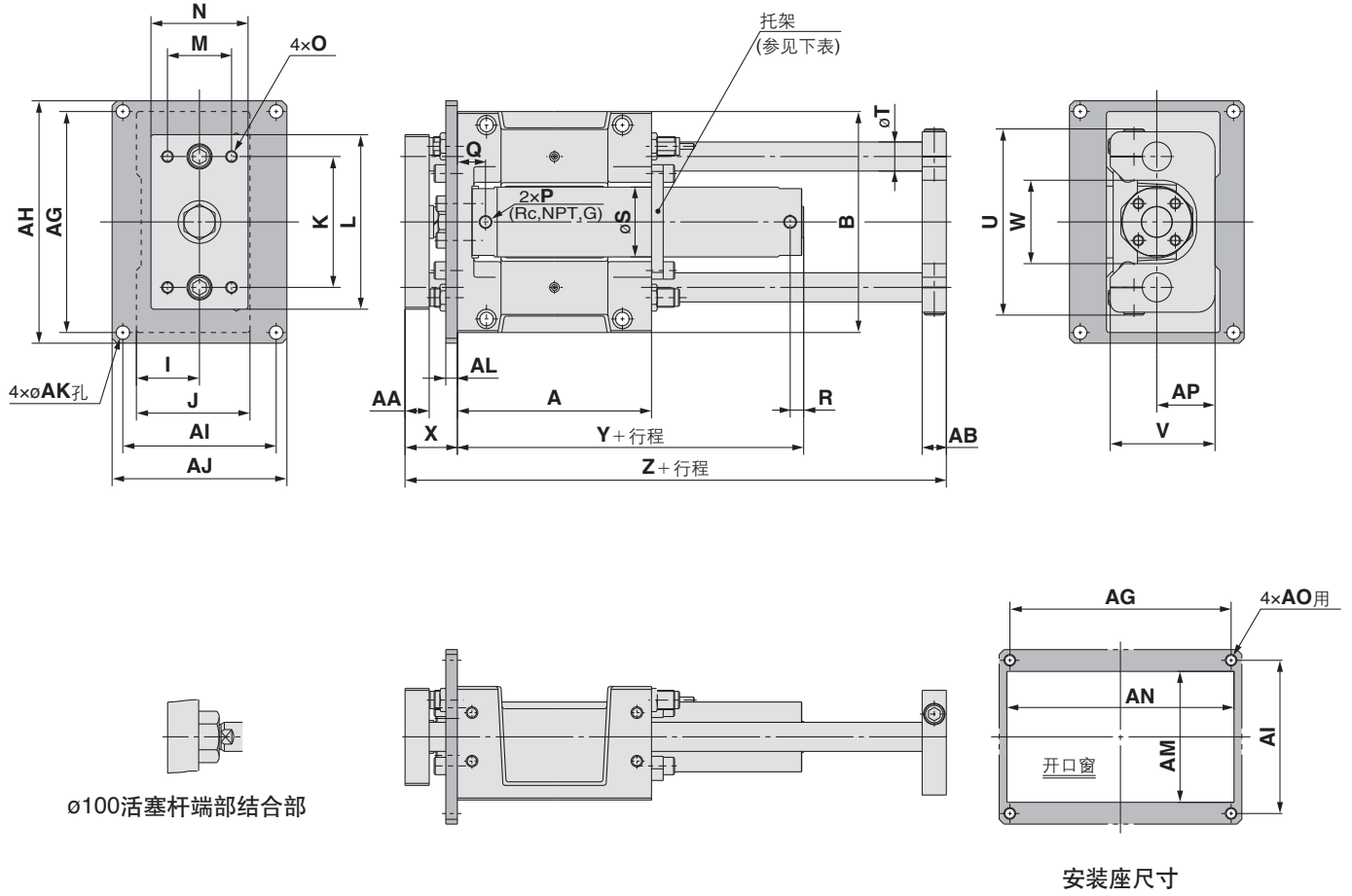
安装托架行程

缸径 (mm)	安装托架行程
20	100st以上
25	125st以上
32	150st以上
40	200st以上
50	250st以上

注) 可选择Rc·NPT·G通口。

外形尺寸图

前面安装法兰型 / **MGG□F**
 $\phi 63 \sim \phi 100$



- MGJ**
- MGP**
- MGQ**
- MGG**
- MGC**
- MGF**
- MGZ**
- MGT**

缸径 (mm)	行程范围 (mm)	A	AA	AB	AG	AH	AI	AJ	AK	AL	AM	AN	AO	AP	B	I	J	K	L	M	N	O	P ^{注)}
63	75, 100	200	25	25	228	250	158	180	14	12	135	234	M12	60	228	65	117	135	180	66	100	M12x1.75深23	1/4
80	125, 150 200, 250	230	30	27	262	284	178	200	14	16	155	268	M12	70	262	75	138	160	214	76	115	M12x1.75深28	3/8
100	300	280	32	30	300	326	200	226	16	16	175	310	M14	80	304	85	153	190	245	80	125	M14x2深30	1/2

缸径 (mm)	Q	R	S	T	U	V	W	X	Y	Z
63	29	14	72	30	192	108	86	54	107	308
80	40	19	89	35	224	128	104	66	131	355
100	40	19	110	40	262	143	128	66	131	410

长行程の場合

缸径 (mm)	行程范围 (mm)	R	Y
63	350~1100	16	119
80	350~1200	23	145
100	350~1300	23	145

安装托架行程

缸径 (mm)	安装托架行程
63	300st以上
80	400st以上
100	500st以上

注) 可选择Rc·NPT·G通口。

- D-□**
- X□**
- 个别
-X□

磁性开关安装件/零件型号

磁性开关型号	缸径(mm)							
	ø20	ø25	ø32	ø40	ø50	ø63	ø80	ø100
D-A9□ D-M9□ D-M9□W	注) ①BMA2-020 ②BJ3-1	注) ①BMA2-025 ②BJ3-1	注) ①BMA2-032 ②BJ3-1	注) ①BMA2-040 ②BJ3-1	注) ①BMA2-050 ②BJ3-1	注) ①BMA2-063 ②BJ3-1	—	—
D-C7□/C80 D-C73C D-C80C D-H7□/H7C D-H7□W D-H7BAL D-H7NF	BMA2-020	BMA2-025	BMA2-032	BMA2-040	BMA2-050	BMA2-063	—	—
D-B5□/B64 D-B59W D-G5□/K59 D-G5□W/K59W D-G5BAL/G59F D-G5NTL D-G5NBL	BA-01	BA-02	BA-32	BA-04	BA-05	BA-06	BA-08	BA-10
D-B7□/B80 D-B73C/B80C D-G79/K79 D-K79C	BM1-01	BM1-02	BM1-32	BM1-04	BM1-05	BM1-06	—	—

注) 2种磁性开关安装件作为1组使用。

[不锈钢材质的安装小螺钉组件]

备有下述不锈钢材质的安装小螺钉组件，请结合使用环境应用。(由于不含磁性开关安装件，请另外订购。)

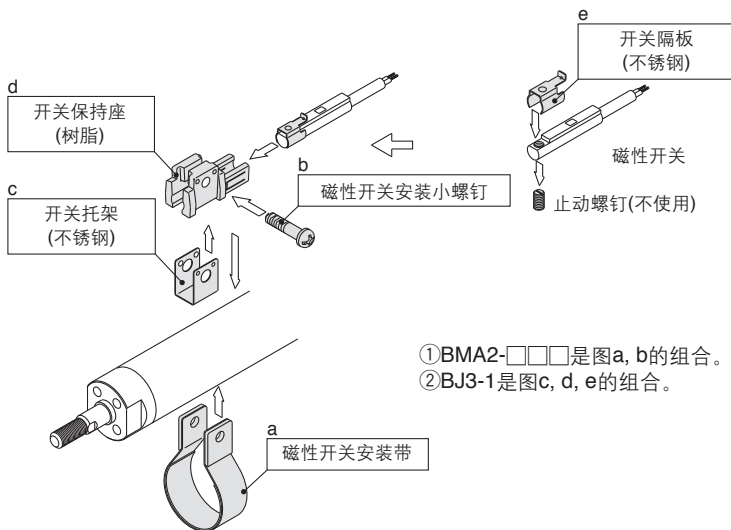
BBA3: D-B5, B6, G5, K5型用

BBA4: D-C7, C8, H7型用

注) BBA3, BBA4的详细内容请参见P.1813, 1814。

D-H7BAL, G5BAL型磁性开关安装在气缸上出厂时，使用了上述的不锈钢材质小螺钉。

另外，磁性开关单体出厂时，已各自添加了BBA3, BBA4。



除型号表示方法的适合磁性开关以外，下述磁性开关也可安装。
关于详细规格请参见→P.1719~1827。

磁性开关种类	型号	导线引出方式(引出方向)	特长	适合缸径
有触点	D-C73, C76, B73, B73C, B76	直接出线式(横)	—	ø20~ø63
	D-C80, B80C		无指示灯	
	D-B53		—	ø20~ø100
无触点	D-H7A1, H7A2, H7B, G79, K79, K79C		—	ø20~ø63
	D-H7NW, H7PW, H7BW		诊断显示(2色显示)	
	D-G5NTL		带计时器	ø20~ø100

*无触点磁性开关，也有导线带前置插头。详见P.1784, 1785。

*也有常闭型(NC=b触点)无触点磁性开关(D-F9G, F9H型)。详见P.1746。

*还有宽范围检测型无触点磁性开关(D-G5NBL型)。详见P.1776。