

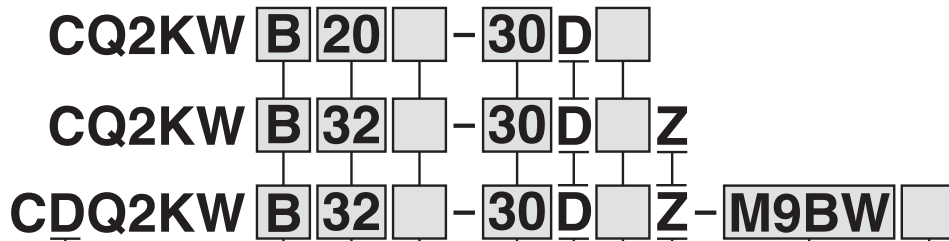
杆不回转型/双杆·双作用

CQ2KW系列

ø12、ø16、ø20、ø25、ø32、ø40、ø50、ø63

型号表示方法

- 无磁性开关
ø12~ø25
- 无磁性开关
ø32~ø63
- 带磁性开关



带磁性开关 (内置磁铁)

安装支撑件

B	通孔式(标准)	ø12~ø63
A	两端螺孔	ø40~ø63
L	脚座型	
LC	紧凑脚座型	
F	杆侧法兰型	

缸径

12	12mm	32	32mm
16	16mm	40	40mm
20	20mm	50	50mm
25	25mm	63	63mm

通口螺纹的种类

无记号	M螺纹	ø12~ø25
TN	Rc	ø32~ø63
	NPT	
TF	G	
F	内置快换管接头型 ^{注)}	

注) 内置快换管接头型缸径为ø32~ø63。
※无磁性开关的场合仅ø32-5mm行程为M螺纹。

磁性开关个数

无记号	2个
S	1个
n	n个

磁性开关型号

无记号	无磁性开关
-----	-------

※由下表选定磁性开关的型号。

磁性开关安装槽

Z	ø12~ø25	2面
	ø32~ø63	4面

主体可选项

无记号	标准(杆端内螺纹)
C	带橡胶缓冲 (仅限ø12带磁性开关)
	杆端外螺纹
M	杆端外螺纹

内置磁环气缸的型号

内置磁环无磁性开关的场合, 磁性开关型号
的记号为无记号。
(例)CDQ2KWB32-30DZ

气缸行程(mm)
参见下页标准行程表。

动作方式
D 双作用式

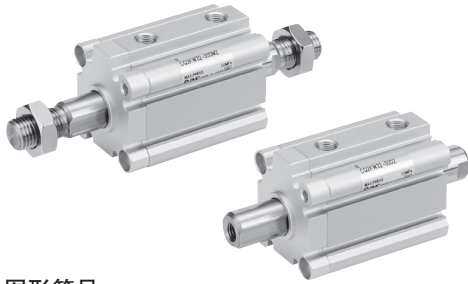
适用磁性开关 / 磁性开关单体的详细, 请参见《Best Pneumatics》第2-1册P.1575~1701。

种类	特殊机能	导线引出方式	指示灯	配线(输出)	负载电压		磁性开关型号		导线长度(m)					导线前置插头	适合负载			
					DC	AC	纵向引出	横向引出	0.5 (无记号)	1 (M)	3 (L)	5 (Z)	无限 (N)					
无触点磁性开关	—	直接出线式	有	3线(NPN)	24V	5V, 12V	—	M9NV	M9N	●	●	●	○	—	○	IC回路	继电器 PLC	
				3线(PNP)				M9PV	M9P	●	●	●	○	—	○			
				2线				M9BV	M9B	●	●	●	○	—	○			
				3线(NPN)				M9NVV	M9NV	●	●	●	○	—	○			
	3线(PNP)			M9PVV				M9PV	●	●	●	○	—	○				
	2线			M9BVV				M9BV	●	●	●	○	—	○				
	3线(NPN)			※1M9NAV				※1M9NA	○	○	●	○	—	○				
	3线(PNP)			※1M9PAV				※1M9PA	○	○	●	○	—	○				
	2线			※1M9BAV				※1M9BA	○	○	●	○	—	○				
	2线(无极性)			—				P3DWA	●	—	●	—	—	○				
有触点开关	—	直接出线式	有	3线 (相当NPN)	24V	5V	—	A96V	A96	●	—	●	—	—	—	IC回路	—	
				2线				※2A93V	A93	●	●	●	●	—	—	—	—	继电器
				无				5V, 12V	100V以下	A90V	A90	●	—	●	—	—	—	IC回路

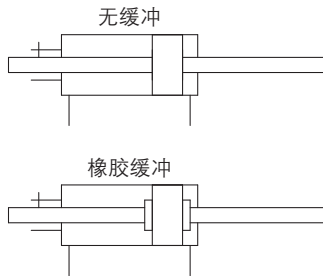
※1 耐水性强磁性开关上述型号可以安装在产品上, 但是并不能因此而保证产品整体的耐水性能。
关于上述型号的耐水性强产品, 由本公司进行确认。
※2 引线长为1米, 只对应D-A93。
※导线长度记号
0.5m.....无记号 (例) M9NW
1m..... M (例) M9NWM
3m..... L (例) M9NWL
5m..... Z (例) M9NWZ
※带"○"的无触点磁性开关按订货生产。
※D-P3DW□型对应ø32~ø63。

※以上刊载的几种以外, 还有可能适用的磁性开关, 详细参见P.198。
※关于带预置导线的磁性开关, 详细参见《Best Pneumatics》第2-1册P.1648、1649。

CQ2KW 系列



图形符号



单独定制规格
(详见参见P.978页。)

表示记号	规格/内容
-X633	双杆型的中间行程

共通订制规格

(详见参见《Best Pneumatics》第2-1册P.1703~1896页。)

表示记号	规格/内容
-XA□	杆端形状变更
-XB10	中间行程(使用专用主体)
-XC2(A)	杆端长增加10mm(脚座、法兰用)

※-X633: 仅限5mm间隔的中间行程。

温度控制管 IDK Series



小口径、短行程执行器高频使用时, 某些条件下配管内会产生结露(水滴)。只要在执行器上配管, 便可防止结露的发生。详细参照《Best Pneumatics》第6册IDK系列。

规格

缸径(mm)	12	16	20	25	32	40	50	63
动作方式	双杆双作用							
使用流体	空气							
保证耐压力	1.5MPa							
最高使用压力	1.0MPa							
最低使用压力	0.07MPa		0.05MPa					
环境及流体温度	无磁性开关: -10~70°C(无冻结) 带磁性开关: -10~60°C(无冻结)							
给油	不需要(不给油)							
使用活塞速度	50~500mm/s							
容许动能 J	0.022 0.043 ^{注1)}	0.038	0.055	0.09	0.15	0.26	0.46	0.77
行程长容许差	+1.0mm ^{注2)} 0							
杆不回转精度	±2°		±1°			±0.8°		

※ø12带开关的场合, 带缓冲垫为标准品。
注1) 表示带橡胶缓冲的场合(仅ø12带开关)。
注2) 行程长容许差, 不含缓冲的变化量。

标准行程表

缸径	标准行程 (mm)
12、16	5, 10, 15, 20, 25, 30
20、25	5, 10, 15, 20, 25, 30, 35, 40, 45, 50
32、40	5, 10, 15, 20, 25, 30, 35, 40, 45, 50, 75, 100
50、63	10, 15, 20, 25, 30, 35, 40, 45, 50, 75, 100

中间行程的制作

对应方法	标准行程缸体内加隔板型
型号形式	参见标准型号表示方法(第103页)
对应方法	在标准行程的气缸内装隔板, 行程间隔为5mm
行程范围	缸径: 32~63 行程范围: 55~95
例	型号: CQ2KWB50-65DZ 在标准气缸CQ2KWB50-75DZ内, 装有10mm宽的隔板。 尺寸B为125.5mm。

形式

缸径(mm)		12	16	20	25	32	40	50	63		
气压式	安装形式	通孔式(标准) ● ● ● ● ● ● ● ● ● ●									
		两端螺孔式 — — — — — ● ● ● ● ●									
	内置磁环		● ● ● ● ● ● ● ● ● ●								
	配管方法	螺纹拧入式	—	M5×0.8	M5×0.8	M5×0.8	M5×0.8	M5×0.8 ^{注1)} Rc1/8	Rc1/8	Rc1/4	Rc1/4
			TN	—	—	—	—	NPT1/8	NPT1/8	NPT1/4	NPT1/4
		TF	—	—	—	—	—	G1/8	G1/8	G1/4	G1/4
内置快换管接头式		— — — — — ø6/4 ^{注2)} ø6/4 ø8/6 ø8/6									
杆端外螺纹		● ● ● ● ● ● ● ● ● ●									

注1) 无磁性开关ø32的场合, 仅5mm行程是M5×0.8。
注2) 内置快换接头的场合, 缸径ø32的5mm行程与10mm行程的外形尺寸相同。

带磁性开关规格, 请参照P.192~198。

- 磁性开关的正确安装位置(行程端检出位置)及安装高度
- 磁性开关安装可能的最小行程
- 动作范围
- 磁性开关安装附件、部件型号

弹性挡圈的装卸

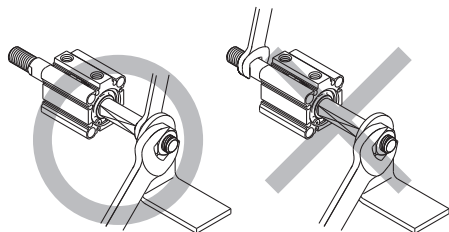
注意

- ① 安装及取下时请用适合的手钳(C形弹性挡圈安装工具)。
- ② 即使使用合适的手钳, 由于弹性挡圈从手钳头部脱落, 也可能飞出伤到人和周围的机器, 请注意。还有, 安装时, 确认弹性挡圈装入槽内后再加气压。

安装

警告

- ① 本气缸伸出两侧的活塞杆上不要施加相反的力矩, 一旦施加相反的力矩, 内部连接螺纹部有可能发生松动事故, 请注意。
另外, 负载的装卸请在负载安装侧的活塞杆两面宽部固定的状态下进行。绝不能固定对侧的活塞杆两面宽, 然后施加回转力矩。



② 杆不回转型气缸使用时

要避免在活塞杆上施加回转力矩。否则, 杆回转导向部位变形会使回转精度变差。回转力矩的容许范围请参见下表。

缸径	φ12	φ16	φ20	φ25	φ32	φ40	φ50	φ63
允许回转力矩(N·m)以下	0.04	0.15	0.20	0.25	0.44	0.44	0.44	0.44

支撑件型号

缸径 (mm)	脚座注1)	紧凑脚座注1)	法兰
40	CQ-L040	CQ-LC040	CQ-F040
50	CQ-L050	CQ-LC050	CQ-F050
63	CQ-L063	CQ-LC063	CQ-F063

注1) 订购脚座、紧凑脚座时, 1台气缸, 订2个。
注2) 各附件包括以下内容。脚座、紧凑脚座、法兰/本体安装用螺栓。
注3) 附件(可选项)的详细, 请参见P.24~26。

理论输出表

单位 N

缸径 (mm)	使用压力(MPa)		
	0.3	0.5	0.7
12	25	42	59
16	45	75	106
20	71	118	165
25	113	189	264
32	181	302	422
40	317	528	739
50	495	825	1150
63	841	1400	1960

重量

重量表

单位 g

缸径 (mm)	气缸行程(mm)											
	5	10	15	20	25	30	35	40	45	50	75	100
12	62	69	76	83	90	97	—	—	—	—	—	—
16	62	73	84	95	106	117	—	—	—	—	—	—
20	101	116	131	146	161	176	191	206	221	236	—	—
25	138	155	172	189	206	223	240	257	274	291	—	—
32	233	256	279	302	325	348	371	394	417	440	600	715
40	336	365	394	424	453	483	512	541	571	600	806	953
50	—	517	558	600	642	684	725	767	809	850	1142	1351
63	—	742	779	815	851	887	923	959	995	1032	1285	1465

递增重量表

单位 g

两端螺孔安装型		12	16	20	25	32	40	50	63
杆端外螺纹		—	—	—	—	—	6	6	19
杆端外螺纹	外螺纹部位	3	6	12	24	52	54	106	106
	螺母	2	4	8	16	34	34	64	64
带快换接头		—	—	—	—	12	12	21	21
脚座型(含安装螺栓)		—	—	—	—	—	154	243	317
紧凑脚座型(含安装螺栓)		—	—	—	—	—	114	177	241
杆侧法兰型(含安装螺栓)		—	—	—	—	—	214	373	559

计算方法 例)CQ2KWA40-20DMZ

- 基准重量: CQ2KWB40-20DZ424g
- 递增重量: 两端螺孔安装式6g
- 杆端外螺纹88g

518g

标准型

大缸径

长行程

杆不回转型

轴向配管型

耐横向负载型

端锁型

防水型

带磁性开关

订制

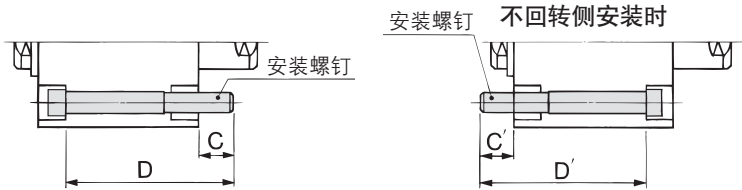
CQ2KW 系列

CQ2KWB用安装螺钉/无磁性开关

安装方法/提供CQ2KWB通孔用的安装螺钉。
 请按如下型号进行购买。
 请按照螺钉的使用数量进行购买。

例) CQ-M3×40L 2个

材质: 铬钼钢
 表面处理: 镀锌



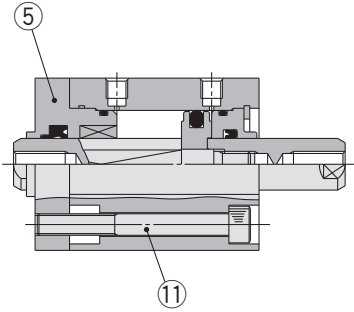
气缸型号	C	D	安装螺钉型号	C'	D'	安装螺钉型号
CQ2KWB12-5D	8.3	40	CQ-M3X40L	8.3	40	CQ-M3X40L
-10D		45	X45L		45	X45L
-15D		50	X50L		50	X50L
-20D		55	X55L		55	X55L
-25D		60	X60L		60	X60L
-30D	65	X65L	65	X65L		
CQ2KWB16-5D	7.5	40	CQ-M3X40L	7.5	40	CQ-M3X40L
-10D		45	X45L		45	X45L
-15D		50	X50L		50	X50L
-20D		55	X55L		55	X55L
-25D		60	X60L		60	X60L
-30D	65	X65L	65	X65L		
CQ2KWB20-5D	6.5	40	CQ-M5X40L	8	40	CQ-M5X40L
-10D		45	X45L		45	X45L
-15D		50	X50L		50	X50L
-20D		55	X55L		55	X55L
-25D		60	X60L		60	X60L
-30D		65	X65L		65	X65L
-35D		70	X70L		70	X70L
-40D		75	X75L		75	X75L
-45D		80	X80L		80	X80L
-50D		85	X85L		85	X85L
CQ2KWB25-5D	8.5	45	CQ-M5X45L	10	45	CQ-M5X45L
-10D		50	X50L		50	X50L
-15D		55	X55L		55	X55L
-20D		60	X60L		60	X60L
-25D		65	X65L		65	X65L
-30D		70	X70L		70	X70L
-35D		75	X75L		75	X75L
-40D		80	X80L		80	X80L
-45D		85	X85L		85	X85L
-50D		90	X90L		90	X90L
CQ2KWB32-5DZ	11	50	CQ-M5X50L	7.5	45	CQ-M5X45L
-10DZ		55	X55L		50	X50L
-15DZ		60	X60L		55	X55L
-20DZ		65	X65L		60	X60L
-25DZ		70	X70L		65	X65L
-30DZ		75	X75L		70	X70L
-35DZ		80	X80L		75	X75L
-40DZ		85	X85L		80	X80L
-45DZ		90	X90L		85	X85L
-50DZ		95	X95L		90	X90L
-75DZ		130	X130L		125	X125L
-100DZ	155	X155L	150	X150L		

气缸型号	C	D	安装螺钉型号
CQ2KWB40-5DZ	7	45	CQ-M5X45L
-10DZ		50	X50L
-15DZ		55	X55L
-20DZ		60	X60L
-25DZ		65	X65L
-30DZ		70	X70L
-35DZ		75	X75L
-40DZ		80	X80L
-45DZ		85	X85L
-50DZ		90	X90L
-75DZ	125	X125L	
-100DZ	150	X150L	
CQ2KWB50-10DZ	12.5	55	CQ-M6X55L
-15DZ		60	X60L
-20DZ		65	X65L
-25DZ		70	X70L
-30DZ		75	X75L
-35DZ		80	X80L
-40DZ		85	X85L
-45DZ		90	X90L
-50DZ		95	X95L
-75DZ		130	X130L
-100DZ	155	X155L	
CQ2KWB63-10DZ	13.5	55	CQ-M8X55L
-15DZ		60	X60L
-20DZ		65	X65L
-25DZ		70	X70L
-30DZ		75	X75L
-35DZ		80	X80L
-40DZ		85	X85L
-45DZ		90	X90L
-50DZ	95	X95L	
-75DZ	130	X130L	
-100DZ	155	X155L	

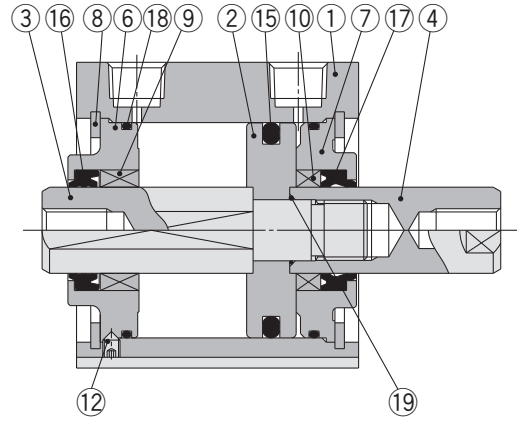
※ø40~63の場合、C',D'尺寸与C,D尺寸相同。

结构图

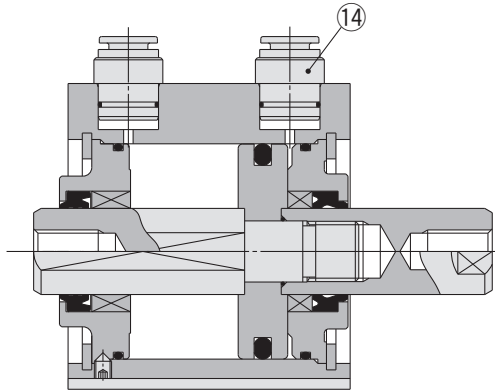
标准型(φ12~φ32)



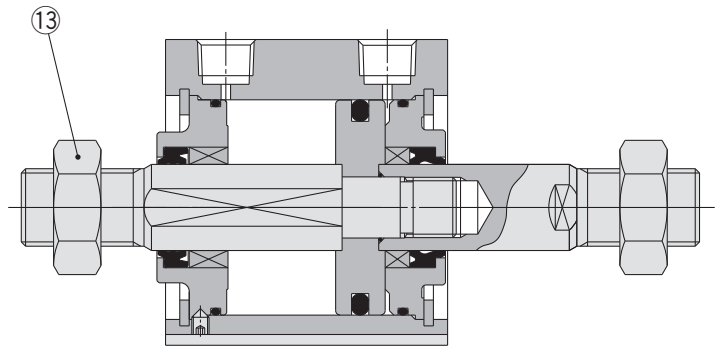
标准型(φ40~φ63)



带快换接头



杆端外螺纹



组成零部件

序号	名称	材质	备注
1	缸筒	铝合金	硬质阳极氧化
2	活塞	铝合金	铬酸盐
3	活塞杆A	不锈钢	φ12~φ25
		碳素钢	φ32~φ63、镀硬铬
4	活塞杆B	不锈钢	φ12~φ25
		碳素钢	φ32~φ63、镀硬铬
5	杆盖	黄铜	φ12、无电解镀镍
		铝合金	φ16~φ32、阳极氧化
6	防回转用端盖	铝合金	φ40~φ63、阳极氧化
7	端盖	铝合金	φ12~φ40、阳极氧化
		铝合金铸件	φ50~φ63、铬酸盐、喷漆
8	弹性挡圈	碳素工具钢	磷酸盐覆膜
9	防回转用导向套	烧结含油合金	φ16~φ63
10	导向套	轴承钢	φ50、φ63
11	内六角螺钉	合金钢	φ12~φ32、镀锌
12	内六角紧定螺钉	合金钢	φ40~φ63、镀锌
13	杆端螺母	碳素钢	镀锌
14	快换接头	-	φ32~φ63
15	活塞密封圈	NBR	
16	防回转用杆密封圈	NBR	
17	杆密封圈	NBR	
18	静密封圈	NBR	
19	活塞静密封圈	NBR	φ32~φ63

可换件/密封件组件

缸径 (mm)	组件型号	备注
12	CQ2KWB12-PS	上表序号 ⑮、⑯、⑰、⑱为一组
16	CQ2KWB16-PS	
20	CQ2KWB20-PS	
25	CQ2KWB25-PS	
32	CQ2KWB32-PS	
40	CQ2KWB40-PS	
50	CQ2KWB50-PS	
63	CQ2KWB63-PS	

※密封件组件型号: ⑮、⑯、⑰、⑱为1组, 按各缸径的组件型号购买。
 ※密封件组件中不含润滑脂包, 应另外购买。
 润滑脂型号: GR-S-010(10g)

标准型

大缸径

长行程

杆不回转型

轴向配管型

耐横向负载型

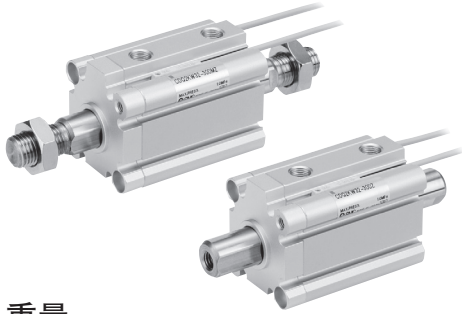
端锁型

防水型

带磁性开关

订制

杆不回转型/双杆·双作用 CDQ2KW系列 带磁性开关



关于磁性开关详见下列数页。

磁性开关适合安装位置及安装高度	第192~198页
磁性开关安装可能的最小行程	
动作范围	
开关安装件/零部件型号	

重量

重量表

单位 g

缸径 (mm)	气缸行程(mm)											
	5	10	15	20	25	30	35	40	45	50	75	100
12	76	83	90	98	105	113	—	—	—	—	—	—
16	89	99	109	118	128	138	—	—	—	—	—	—
20	148	164	179	194	210	225	240	256	271	286	—	—
25	213	228	244	259	275	291	306	322	337	353	—	—
32	259	282	305	328	351	374	397	420	443	466	580	695
40	441	471	500	530	559	588	618	647	677	706	853	1000
50	—	642	684	726	767	809	851	892	934	976	1184	1393
63	—	871	907	943	979	1015	1051	1088	1124	1160	1341	1521

递增重量表

单位 g

缸径(mm)	12	16	20	25	32	40	50	63
安装/两端螺孔式	—	—	—	—	—	6	6	19
杆端外螺纹	外螺纹部	3	6	12	24	52	54	106
	螺母	2	4	8	16	34	34	64
带换接管接头	—	—	—	—	12	12	21	21
脚座型(含安装螺钉)	—	—	—	—	—	154	243	317
紧凑脚座型(含安装螺钉)	—	—	—	—	—	114	177	241
杆侧法兰型(含安装螺钉)	—	—	—	—	—	214	373	559

计算方法 例) CDQ2KWA40-20DMZ

- 基准重量: CDQ2KWB40-20DZ 530g
- 递增重量: 安装两面螺孔型 6g
- 杆端外螺纹 88g

安装磁性开关的场合, 磁性开关按个数加算。

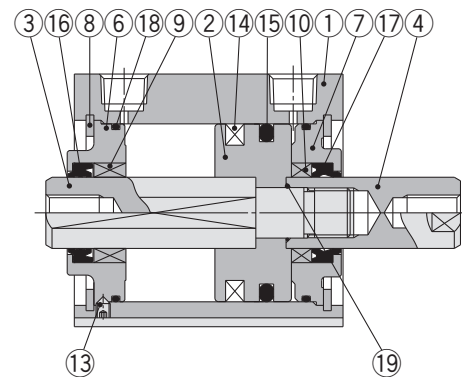
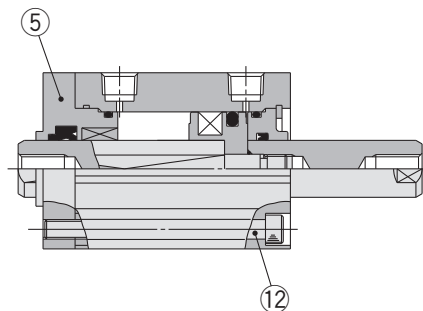
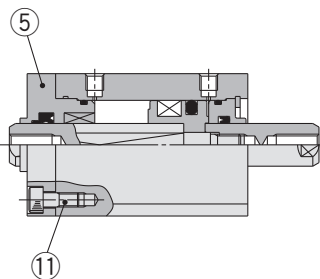
624g

结构图

φ12~φ25

φ32

φ40~φ63



组成零部件

序号	名称	材料	备注
1	缸筒	铝合金	硬质阳极氧化
2	活塞	铝合金	铬酸盐
3	活塞杆A	不锈钢	φ12~φ25
		碳钢	φ32~φ63, 镀硬铬
4	活塞杆B	不锈钢	φ12~φ25
		碳钢	φ32~φ63, 镀硬铬
5	杆盖	黄铜	φ12, 无电解镀镍
		铝合金	φ16~φ32, 阳极氧化
6	防回转用端盖	铝合金	φ40~φ63, 阳极氧化
7	端盖	铝合金	φ12~φ40, 阳极氧化
		铝合金铸件	φ50~φ63, 铬酸盐、喷漆
8	弹性挡圈	碳素工具钢	磷酸盐覆膜
9	防回转用导向套	烧结合油合金	φ16~φ63
10	导向套	轴承合金	φ50, φ63
11	内六角螺钉	合金钢	φ12~φ25, 镀锌
12	内六角螺钉	合金钢	φ32, 镀锌
13	内六角紧定螺钉	合金钢	φ40~φ63, 镀锌
14	磁环	—	—

序号	名称	材质	备注
15	活塞密封圈	NBR	
16	防回转用杆密封圈	NBR	
17	杆密封圈	NBR	
18	静密封圈	NBR	
19	活塞静密封圈	NBR	φ32~φ63

可换件/密封件组件

缸径 (mm)	组件型号	备注
12	CQ2KWB12-PS	上表序号 ⑮、⑯、⑰、⑱为一组
16	CQ2KWB16-PS	
20	CQ2KWB20-PS	
25	CQ2KWB25-PS	
32	CQ2KWB32-PS	
40	CQ2KWB40-PS	
50	CQ2KWB50-PS	
63	CQ2KWB63-PS	

※密封件组件⑮、⑯、⑰、⑱为1组, 按各缸的组件型号购买。

※密封件组件中不含润滑脂包, 应另外购买。

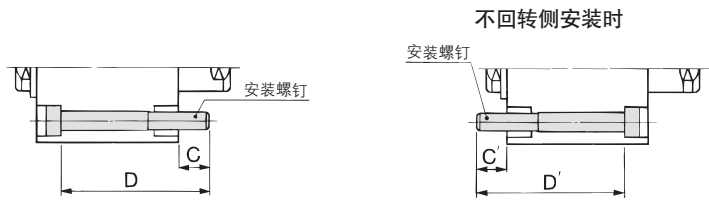
润滑脂型号: GR-S-010(10g)

CDQ2KWB用安装螺钉/带磁性开关

安装方式/提供CDQ2KWB通孔用的安装螺钉。
请如下进行购买。
请按照螺钉的使用数量进行购买。

例) CQ-M3×40L 2个

材质: 铬钼钢
表面处理: 镀锌



气缸型号	C	D	使用螺钉型号	C'	D'	使用螺钉型号
CDQ2KWB12-5DCZ	6.1	40	CQ-M3X40L	6.1	45	CQ-M3X45L
-10DCZ		45	X45L		50	X50L
-15DCZ		50	X50L		55	X55L
-20DCZ		55	X55L		60	X60L
-25DCZ		60	X60L		65	X65L
-30DCZ		65	X65L		70	X70L
CDQ2KWB16-5DZ	7.5	45	CQ-M3X45L	7.5	50	CQ-M3X50L
-10DZ		50	X50L		55	X55L
-15DZ		55	X55L		60	X60L
-20DZ		60	X60L		65	X65L
-25DZ		65	X65L		70	X70L
-30DZ		70	X70L		75	X75L
CDQ2KWB20-5DZ	9	45	CQ-M5X45L	11	55	CQ-M5X55L
-10DZ		50	X50L		60	X60L
-15DZ		55	X55L		65	X65L
-20DZ		60	X60L		70	X70L
-25DZ		65	X65L		75	X75L
-30DZ		70	X70L		80	X80L
-35DZ		75	X75L		85	X85L
-40DZ		80	X80L		90	X90L
-45DZ		85	X85L		95	X95L
-50DZ		90	X90L		100	X100L
CDQ2KWB25-5DZ	8	45	CQ-M5X45L	10	55	CQ-M5X55L
-10DZ		50	X50L		60	X60L
-15DZ		55	X55L		65	X65L
-20DZ		60	X60L		70	X70L
-25DZ		65	X65L		75	X75L
-30DZ		70	X70L		80	X80L
-35DZ		75	X75L		85	X85L
-40DZ		80	X80L		90	X90L
-45DZ		85	X85L		95	X95L
-50DZ		90	X90L		100	X100L
CDQ2KWB32-5DZ	11	60	CQ-M5X60L	7.5	55	CQ-M5X55L
-10DZ		65	X65L		60	X60L
-15DZ		70	X70L		65	X65L
-20DZ		75	X75L		70	X70L
-25DZ		80	X80L		75	X75L
-30DZ		85	X85L		80	X80L
-35DZ		90	X90L		85	X85L
-40DZ		95	X95L		90	X90L
-45DZ		100	X100L		95	X95L
-50DZ		105	X105L		100	X100L
-75DZ		130	X130L		125	X125L
-100DZ	155	X155L	150	X150L		

气缸型号	C	D	使用螺钉型号	
CDQ2KWB40-5DZ	7	55	CQ-M5X55L	
-10DZ		60	X60L	
-15DZ		65	X65L	
-20DZ		70	X70L	
-25DZ		75	X75L	
-30DZ		80	X80L	
-35DZ		85	X85L	
-40DZ		90	X90L	
-45DZ		95	X95L	
-50DZ		100	X100L	
-75DZ	12.5	125	X125L	
-100DZ		150	X150L	
CDQ2KWB50-10DZ		12.5	65	CQ-M6X65L
-15DZ			70	X70L
-20DZ			75	X75L
-25DZ			80	X80L
-30DZ			85	X85L
-35DZ			90	X90L
-40DZ			95	X95L
-45DZ			100	X100L
-50DZ	105		X105L	
-75DZ	130		X130L	
-100DZ	155	X155L		
CDQ2KWB63-10DZ	13.5	65	CQ-M8X65L	
-15DZ		70	X70L	
-20DZ		75	X75L	
-25DZ		80	X80L	
-30DZ		85	X85L	
-35DZ		90	X90L	
-40DZ		95	X95L	
-45DZ		100	X100L	
-50DZ		105	X105L	
-75DZ		130	X130L	
-100DZ	155	X155L		

※ø40~63の場合、C',D'尺寸和C,D尺寸相同。

标准型

大缸径

长行程

杆不回转型

轴向配管型

耐横向负载型

端锁型

防水型

带磁性开关

订制

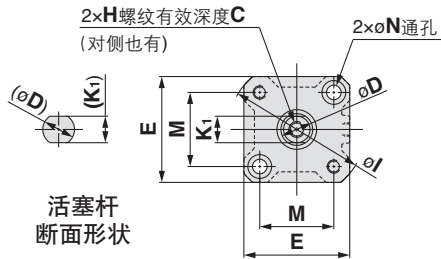
CQ2KW 系列

缸径

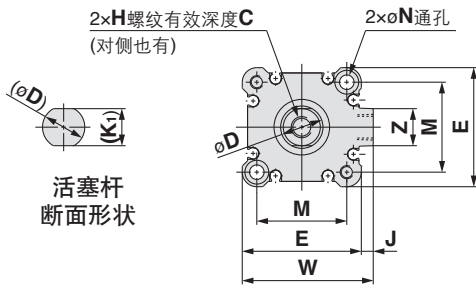
∅12~∅32 无磁性开关

标准型(通孔式)/CQ2KWB

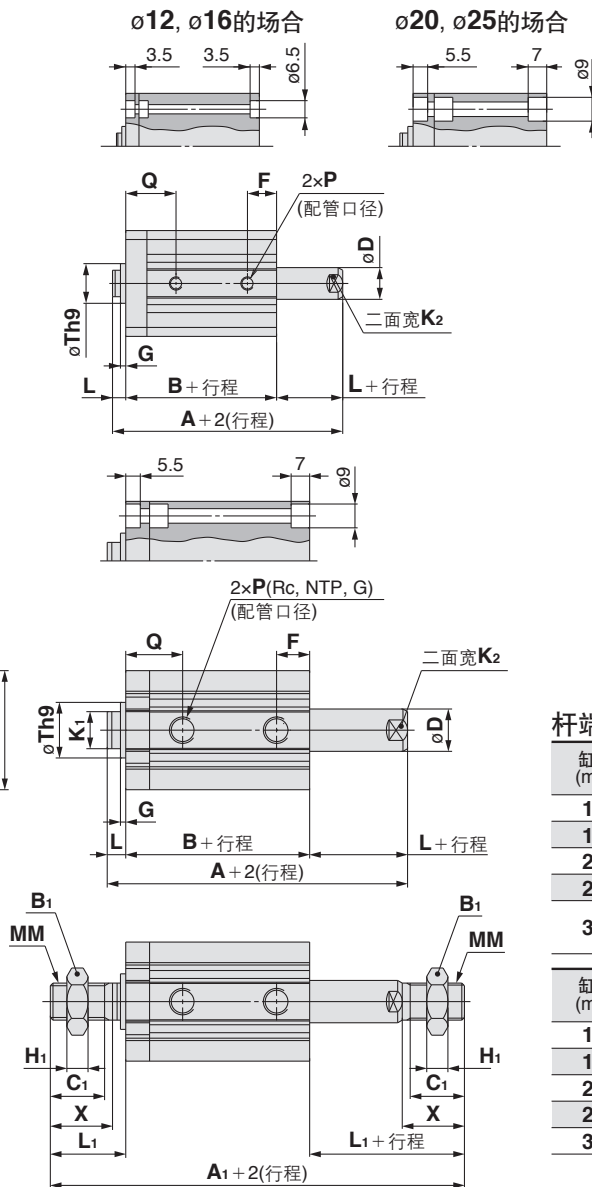
∅12~∅25



∅32



杆端外螺纹

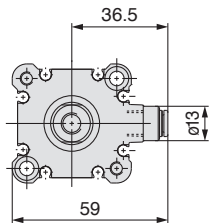


杆端外螺纹的场合 (mm)

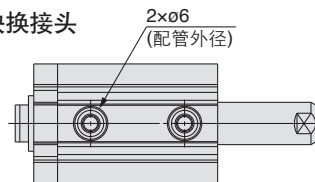
缸径 (mm)	行程范围 (mm)	A ₁	B ₁	C ₁	H ₁
12	5~30	58.2	8	9	4
16	5~30	62	10	10	5
20	5~50	71	13	12	5
25	5~50	82	17	15	6
32	5~50	96.5	22	20.5	8
	75,100	106.5			

缸径 (mm)	L ₁	MM	X
12	14	M5x0.8	10.5
16	15.5	M6x1.0	12
20	18.5	M8x1.25	14
25	22.5	M10x1.25	17.5
32	28.5	M14x1.5	23.5

内置快换接头型/∅32



带快换接头



※内置快换接头的场合, ∅32的行程为5mm和10mm的外形尺寸相同。

标准型

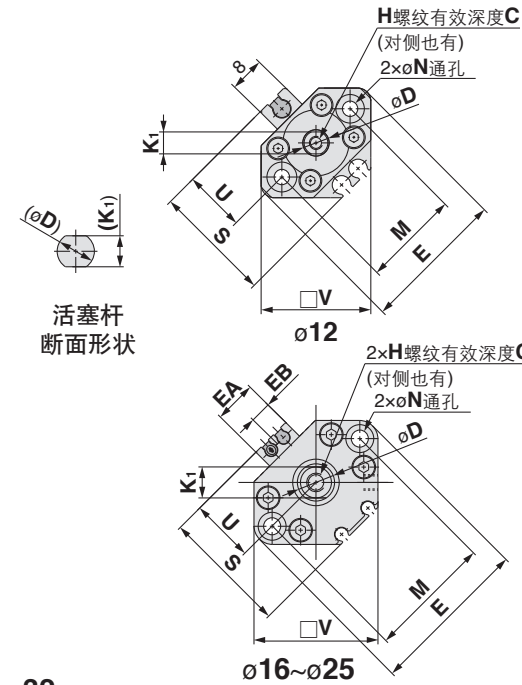
缸径 (mm)	行程范围 (mm)	A	B	C	D	E	F	G	H	I	J	K ₁	K ₂	L	M	N	P	Q	Th9	W	Z
12	5~30	37.2	30.2	6	6	25	10	1.5	M3x0.5	32	—	5.2	5	3.5	15.5	3.5	M5x0.8	15	15 ⁰ _{-0.043}	—	—
16	5~30	38	31	8	8	29	10	1.5	M4x0.7	38	—	6	6	3.5	20	3.5	M5x0.8	15	20 ⁰ _{-0.052}	—	—
20	5~50	43	34	7	10	36	9.5	2	M5x0.8	47	—	8	8	4.5	25.5	5.5	M5x0.8	17.5	13 ⁰ _{-0.043}	—	—
25	5~50	47	37	12	12	40	11	2	M6x1.0	52	—	10	10	5	28	5.5	M5x0.8	19	15 ⁰ _{-0.043}	—	—
32	5	53.5	39.5	13	16	45	12.5	2	M8x1.25	—	4.5	14	14	7	34	5.5	M5x0.8	21.5	21 ⁰ _{-0.052}	49.5	14
	10~50																				
	75,100	63.5	49.5														1/8				

※杆端螺母及附件参见第24页。
注) 活塞杆两面宽(K₂)位置不固定。

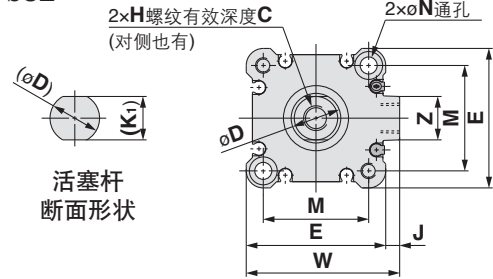
缸径

ø12~ø32 带磁性开关

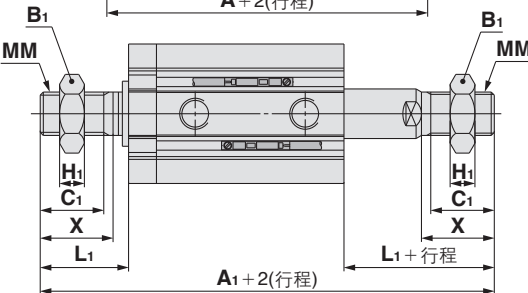
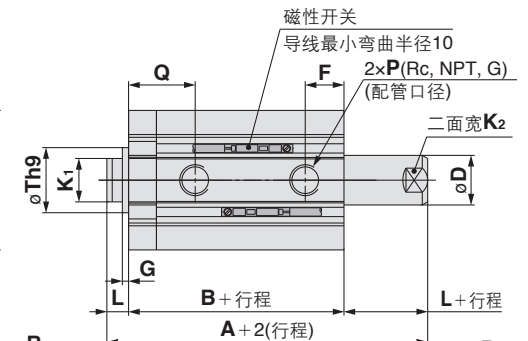
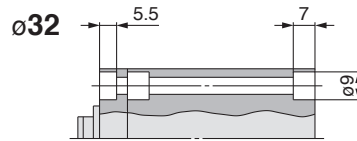
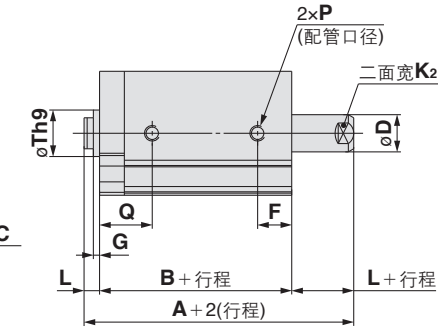
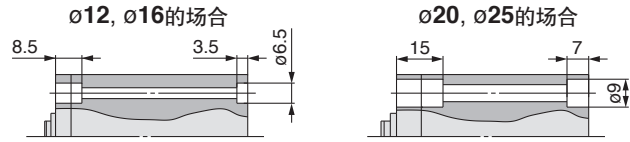
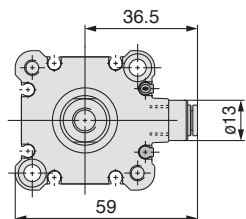
标准型(通孔式)/CDQ2KWB



ø32



内置快换接头型/ø32



杆端外螺纹的场合 (mm)

缸径 (mm)	A ₁	B ₁	C ₁	H ₁
12	65.4	8	9	4
16	72	10	10	5
20	83	13	12	5
25	92	17	15	6
32	106.5	22	20.5	8

缸径 (mm)	L ₁	MM	X
12	14	M5x0.8	10.5
16	15.5	M6x1.0	12
20	18.5	M8x1.25	14
25	22.5	M10x1.25	17.5
32	28.5	M14x1.5	23.5

标准型 磁性开关的设定位置, 安装高度参见第192~198页。

缸径 (mm)	行程范围 (mm)	A	B	C	D	E	EA	EB	F	G	H	J	K ₁	K ₂	L	M	N	P	Q	S	Th9	U	V	W	Z
12	5~30	44.4	37.4	6	6	33	—	—	10.5	1.5	M3x0.5	—	5.2	5	3.5	22	3.5	M5x0.8	15.5	27.5	15 ⁰ _{-0.043}	14	25	—	—
16	5~30	48	41	8	8	37	13.2	6.6	10	1.5	M4x0.7	—	6	6	3.5	28	3.5	M5x0.8	15	29.5	20 ⁰ _{-0.052}	15	29	—	—
20	5~50	55	46	7	10	47	13.6	6.8	10.5	2	M5x0.8	—	8	8	4.5	36	5.5	M5x0.8	18.5	35.5	13 ⁰ _{-0.043}	18	36	—	—
25	5~50	57	47	12	12	52	13.6	6.8	11	2	M6x1.0	—	10	10	5	40	5.5	M5x0.8	19	40.5	15 ⁰ _{-0.043}	21	40	—	—
32	5~50,75,100	63.5	49.5	13	16	45	—	—	12.5	2	M8x1.25	4.5	14	14	7	34	5.5	1/8	21.5	—	21 ⁰ _{-0.052}	—	—	49.5	14

※杆端螺母及附件参见第24页。

注) 活塞杆两面宽(K₂)位置不固定。

标准型

大缸径

长行程

杆不回转型

轴向配管型

耐横向负载型

端锁型

防水型

带磁性开关

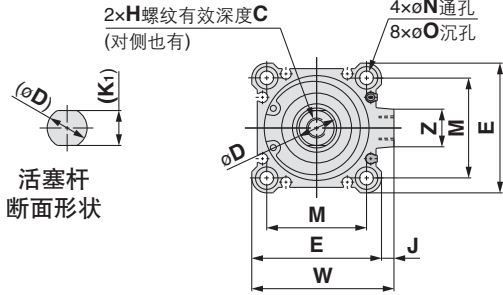
订制

CQ2KW 系列

缸径

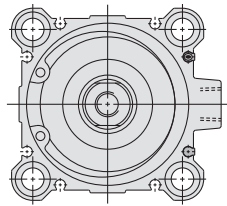
∅40~∅63 带磁性开关 (无磁性开关の場合, 仅A、B的尺寸发生改变, 请参见尺寸表。)

标准型(通孔式) /CQ2KWB · CDQ2KWB



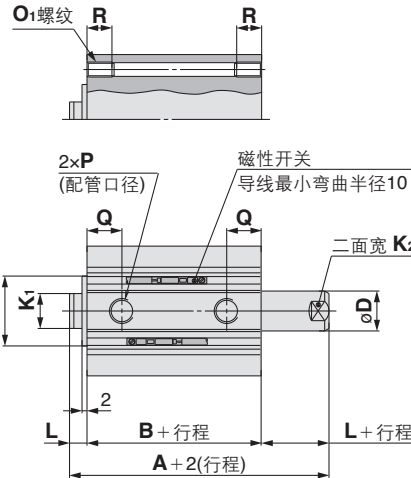
活塞杆
断面形状

杆端外螺纹



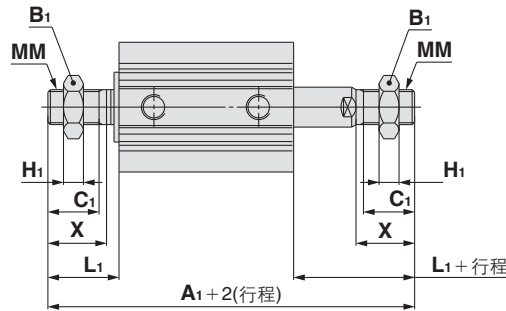
∅63气缸
缸筒形状

两端螺孔式: CQ2KWA · CDQ2KWA



两端螺孔の場合(mm)

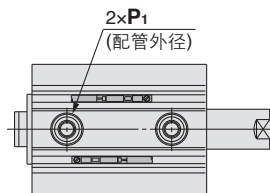
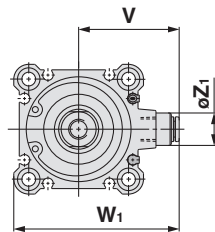
缸径 (mm)	O ₁	R
40	M6×1.0	10
50	M8×1.25	14
63	M10×1.5	18



杆端外螺纹の場合

缸径 (mm)	行程范围 (mm)	A ₁		B ₁	C ₁	H ₁	L ₁	MM	X
		无磁性开关	带磁性开关						
40	5~50	97	107	22	20.5	8	28.5	M14×1.5	23.5
	75, 100	107							
50	10~50	107.5	117.5	27	26	11	33.5	M18×1.5	28.5
	75, 100	117.5							
63	10~50	109	119	27	26	11	33.5	M18×1.5	28.5
	75, 100	119							

内置快换管接头型/∅40~∅63



内置快换管接头型

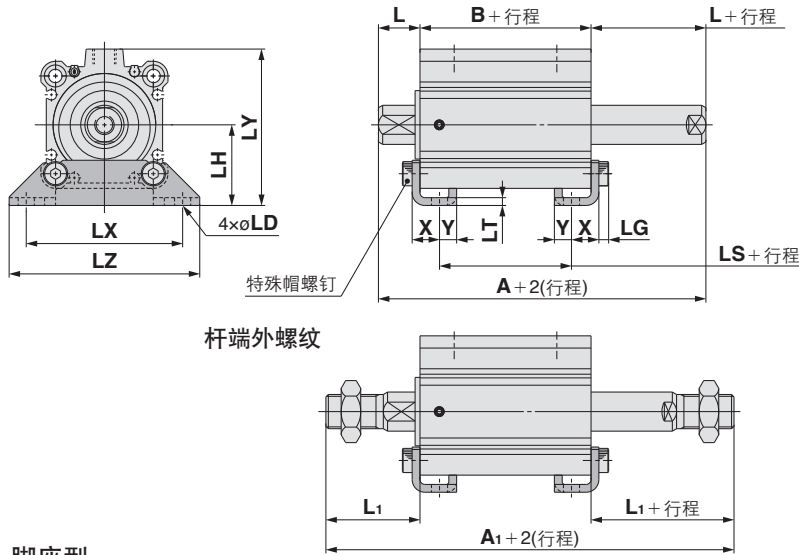
缸径 (mm)	Z ₁	P ₁	V	W ₁
40	13	6	40.5	66.5
50	16	8	50	82
63	16	8	56.5	95

标准型 磁性开关的设定位置, 安装高度参见第192~198页。

缸径 (mm)	行程范围 (mm)	无磁性开关		带磁性开关		C	D	E	H	J	K ₁	K ₂	L	M	N	O	P	Q	Th9	W	Z
		A	B	A	B																
40	5~50	54	40	64	50	13	16	52	M8×1.25	5	14	14	7	40	5.5	9深7	1/8	14	28 ⁰ _{-0.052}	57	15
	75, 100	64	50																		
50	10~50	56.5	40.5	66.5	50.5	15	20	64	M10×1.5	7	18	17	8	50	6.6	11深8	1/4	14	35 ⁰ _{-0.062}	71	19
	75, 100	66.5	50.5																		
63	10~50	58	42	68	52	15	20	77	M10×1.5	7	18	17	8	60	9	14深10.5	1/4	15.5	35 ⁰ _{-0.062}	84	19
	75, 100	68	52																		

※杆端螺母及附件参见第24页。
注) 活塞杆两面宽(K₂)位置不固定。

脚座型 / CQ2KWL · CDQ2KWL



杆端外螺纹

杆端外螺纹の場合 (mm)

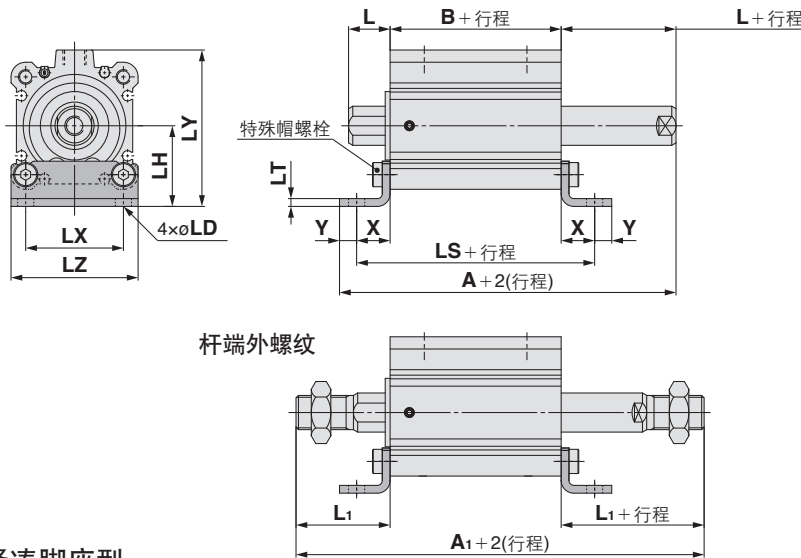
缸径 (mm)	行程范围 (mm)	A ₁		L ₁
		无磁性开关	带磁性开关	
40	5~50	117	127	38.5
	75, 100	127		
50	10~50	127.5	137.5	43.5
	75, 100	137.5		
63	10~50	129	139	43.5
	75, 100	139		

脚座型

缸径 (mm)	行程范围 (mm)	无磁性开关			带磁性开关			L	LD	LG	LH	LT	LX	LY	LZ	X	Y
		A	B	LS	A	B	LS										
40	5~50	74	40	24	84	50	34	17	6.6	4	33	3.2	64	68	78	11.2	7
	75,100	84	50	34	84	50	34	17	6.6	4	33	3.2	64	68	78	11.2	7
50	10~50	76.5	40.5	17.5	86.5	50.5	27.5	18	9	5	39	3.2	79	78	95	14.7	8
	75,100	86.5	50.5	27.5	86.5	50.5	27.5	18	9	5	39	3.2	79	78	95	14.7	8
63	10~50	78	42	16	88	52	26	18	11	5	46	3.2	95	91.5	113	16.2	8
	75,100	88	52	26	88	52	26	18	11	5	46	3.2	95	91.5	113	16.2	8

脚座材质: 碳素钢
表面处理: 镀锌

紧凑脚座型 / CQ2KWLC · CDQ2KWLC



杆端外螺纹

杆端外螺纹の場合 (mm)

缸径 (mm)	行程范围 (mm)	A ₁		L ₁
		无磁性开关	带磁性开关	
40	5~50	117	127	38.5
	75, 100	127		
50	10~50	127.5	137.5	43.5
	75, 100	137.5		
63	10~50	129	139	43.5
	75, 100	139		

紧凑脚座型

缸径 (mm)	行程范围 (mm)	无磁性开关			带磁性开关			L	LD	LH	LT	LX	LY	LZ	X	Y
		A	B	LS	A	B	LS									
40	5~50	81.4	40	67.4	91.4	50	77.4	17	6.6	33	3.2	40	64	52	13.7	7
	75, 100	91.4	50	77.4	91.4	50	77.4	17	6.6	33	3.2	40	64	52	13.7	7
50	10~50	89.9	40.5	73.9	99.9	50.5	83.9	18	9	39	3.2	50	78	64	16.7	8
	75, 100	99.9	50.5	83.9	99.9	50.5	83.9	18	9	39	3.2	50	78	64	16.7	8
63	10~50	96.4	42	78.4	106.4	52	88.4	18	11	46	3.2	60	91.5	77	18.2	9
	75, 100	106.4	52	88.4	106.4	52	88.4	18	11	46	3.2	60	91.5	77	18.2	9

※杆端螺母及附件的详细请参见P.24。

紧凑脚座材质: 碳素钢
表面处理: 镀锌

标准型

大缸径

长行程

杆不回转型

轴向配管型

耐横向负载型

端锁型

防水型

带磁性开关

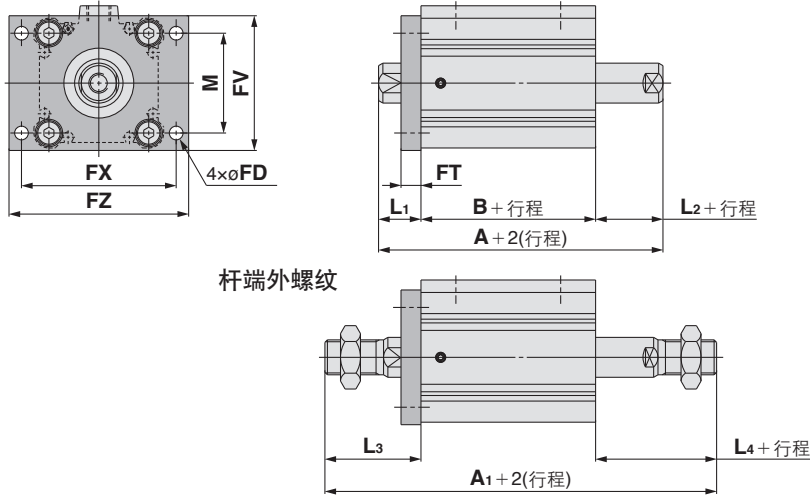
订制

CQ2KW 系列

缸径

∅40~∅63 带磁性开关 (无磁性开关の場合, 仅A、B的尺寸发生改变, 请参见尺寸表。)

法兰型 / CQ2KWF · CDQ2KWF



杆端外螺纹の場合

(mm)

缸径 (mm)	行程范围 (mm)	A ₁		L ₃	L ₄
		无磁性开关	带磁性开关		
40	5~50	107	117	38.5	28.5
	75, 100	117			
50	10~50	117.5	127.5	43.5	33.5
	75, 100	127.5			
63	10~50	119	129	43.5	33.5
	75, 100	129			

法兰型 磁性开关的设定位置, 安装高度参见第192~168页。

(mm)

缸径 (mm)	行程范围 (mm)	无磁性开关		带磁性开关		FD	FT	FV	FX	FZ	L ₁	L ₂	M
		A	B	A	B								
40	5~50	64	40	74	50	5.5	8	54	62	72	17	7	40
	75, 100	74	50										
50	10~50	66.5	40.5	76.5	50.5	6.6	9	67	76	89	18	8	50
	75, 100	76.5	50.5										
63	10~50	68	42	78	52	9	9	80	92	108	18	8	60
	75, 100	78	52										

※杆端螺母及附件参见第24页。

法兰材质: 碳素钢
表面处理: 镀镍

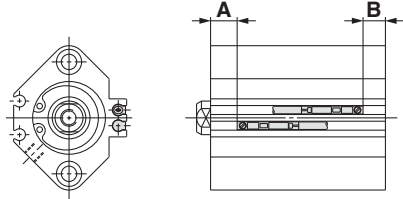
薄型气缸/CDQ2系列 带磁性开关①

1 磁性开关适合的安装位置(行程末端检测时)以及安装高度

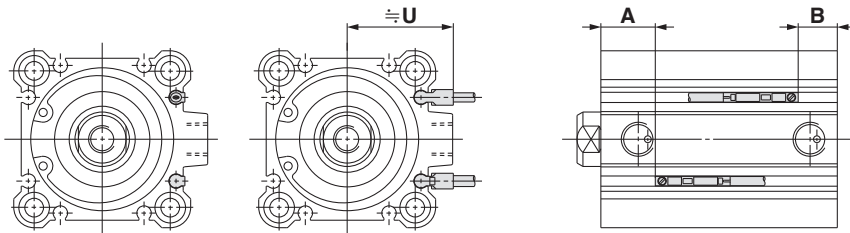
适合气缸系列: CDQ2, CDQ2W, CDQ2□□□-□S/□T(单作用), CDQ2, CDQ2W(大缸径),
CDQ2K, CDQ2KW(杆不回转), CDQ2(长行程), CDQ2□S(耐横向负载),
CDQ2□R/□V(耐水性强)

D-M9□型
D-M9□W型
D-M9□A型
D-A9□V型
D-M9□V型
D-M9□WV型
D-M9□AV型
D-A9□型

φ12~φ25

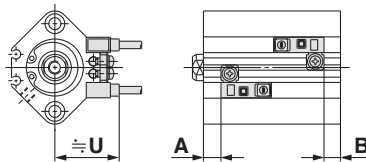


φ32~φ200

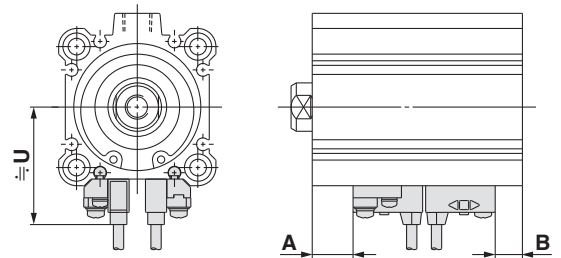


D-A7□型
D-A80型
D-A7□H型
D-A80H型
D-F7□型
D-J79型
D-F7□W型
D-J79W型
D-F79F型
D-F7NT型
D-F7BA型
D-A73C型
D-A80C型
D-J79C型
D-A79W型
D-F7□WV型
D-F7□V型
D-F7BAV型

φ12~φ25

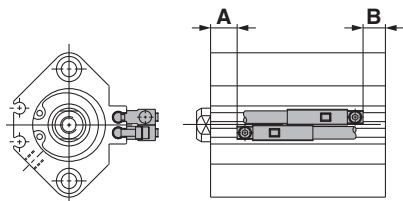


φ32~φ160

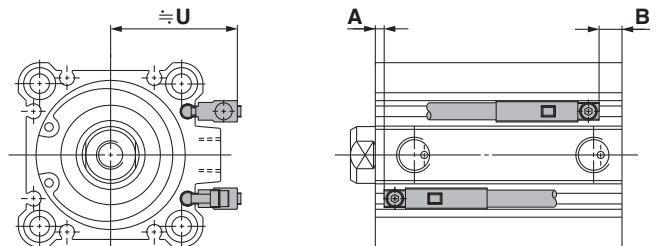


D-P3DWA型

φ25



φ32~φ100



标准型

大缸径

长行程

杆不回转型

轴向配管型

耐横向负载型

端锁型

防水型

带磁性开关

订制

磁性开关适合的安装位置

适合气缸系列: **CDQ2**(单杆双作用) (mm)

缸径	磁性开关 型号		D-A9□ D-A9□V		D-A73 D-A80		D-A72/A7□H/A80H D-A73C/A80C/F7□ D-F79F/J79/F7□V D-J79C/F7□W D-J79W/F7□WV D-F7BAV/F7BA		D-F7NT		D-A79W		D-P3DWA	
	A	B	A	B	A	B	A	B	A	B	A	B	A	B
12	7.5	8.5	3.5	4.5	4.5	5.5	5	6	10	11	2	3	—	—
16	10.5	8	6.5	4	7.5	5	8	5.5	13	10.5	5	2.5	—	—
20	10.5	9	6.5	5	7.5	6	8	6.5	13	11.5	5	3.5	—	—
25	11	9.5	7	5.5	8	6.5	8.5	7	13.5	12	5.5	4	5	3.5
32	12	9	8	5	9	6	9.5	6.5	14.5	11.5	6.5	3.5	7.5	4.5
40	16	11.5	12	7.5	13	8.5	13.5	9	18.5	14	10.5	6	11.5	7
50	14	14.5	10	10.5	11	11.5	11.5	12	16.5	17	8.5	9	9.5	10
63	16.5	17.5	12.5	13.5	13.5	14.5	14	15	19	20	11	12	12	13
80	19.5	22	15.5	18	16.5	19	17	19.5	22	24.5	14	16.5	15	17.5
100	24	27	20	23	21	24	21.5	24.5	26.5	29.5	18.5	21.5	19.5	22.5

适合气缸系列: **CDQ2W**(双杆双作用) (mm)

缸径	磁性开关 型号		D-A9□ D-A9□V		D-A73 D-A80		D-A72/A7□H/A80H D-A73C/A80C/F7□ D-F79F/J79/F7□V D-J79C/F7□W D-J79W/F7□WV D-F7BAV/F7BA		D-F7NT		D-A79W		D-P3DWA	
	A	B	A	B	A	B	A	B	A	B	A	B	A	B
12	7.5	13	3.5	9	4.5	10	5	10.5	10	15.5	2	7.5	—	—
16	10.5	13.5	6.5	9.5	7.5	10.5	8	11	13	16	5	8	—	—
20	10.5	15.5	6.5	11.5	7.5	12.5	8	13	13	18	5	10	—	—
25	11	16	7	12	8	13	8.5	13.5	13.5	18.5	5.5	10.5	5	10
32	12	16.5	8	12.5	9	13.5	9.5	14	14.5	19	6.5	11	7.5	12
40	16	22	12	18	13	19	13.5	19.5	18.5	24.5	10.5	16.5	11.5	17.5
50	14	24.5	10	20.5	11	21.5	11.5	22	16.5	27	8.5	19	9.5	20
63	16.5	23.5	12.5	19.5	13.5	20.5	14	21	19	26	11	18	12	19
80	19.5	29.5	15.5	25.5	16.5	26.5	17	27	22	32	14	24	15	25
100	24	34.5	20	30.5	21	31.5	21.5	32	26.5	37	18.5	29	19.5	30

适合气缸系列: **CDQ2□□□-□S/-□T**(单作用) (mm)

缸径	磁性开关 型号		D-A9□ D-A9□V		D-A73 D-A80		D-A72/A7□H/A80H D-A73C/A80C/F7□ D-F79F/J79/F7□V D-J79C/F7□W D-J79W/F7□WV D-F7BAV/F7BA		D-F7NT		D-A79W	
	A	B	A	B	A	B	A	B	A	B	A	B
12	7.5	8.5 (13)	3.5	4.5 (9)	4.5	5.5 (10)	5	6 (10.5)	10	11 (15.5)	2	3 (7.5)
16	10.5 (8.5)	8 (10)	6.5 (4.5)	4 (6)	7.5 (5.5)	5 (7)	8 (6)	5.5 (7.5)	13 (11)	10.5 (12.5)	5 (3)	2.5 (4.5)
20	10.5	9	6.5	5	7.5	6	8	6.5	13	11.5	5	3.5
25	11	9.5	7	5.5	8	6.5	8.5	7	13.5	12	5.5	4
32	12	9	8	5	9	6	9.5	6.5	14.5	11.5	6.5	3.5
40	16	11.5	12	7.5	13	8.5	13.5	9	18.5	14	10.5	6
50	14	14.5	10	10.5	11	11.5	11.5	12	16.5	17	8.5	9

()内为弹簧压出型的场合。
注)实际设定请在确认磁性开关动作状态后再作调整。

薄型气缸/CDQ2系列 带磁性开关②

1 磁性开关适合的安装位置(行程末端检测时)以及安装高度

磁性开关适合的安装位置

适合气缸系列: CDQ2、CDQ2W (大缸径)

(mm)

磁性开关 型号	D-M9□ D-M9□V D-M9□W D-M9□WV D-M9□A D-M9□AV		D-A9□ D-A9□V		D-A73 D-A80		D-A72/A7□H/A80H D-A73C/A80C D-F7□/F7□V D-F79F/F7□W D-F7□WV/J79 D-J79W/J79C D-F7BA D-F7BAV		D-A79W		D-F7NT		
	A	B	A	B	A	B	A	B	A	B	A	B	
缸径													
125	34	34	30	30	32.5	32.5	33	33	30	30	38	38	
140	34	34	30	30	32.5	32.5	33	33	30	30	38	38	
160	38	38	34	34	36.5	36.5	37	37	34	34	42	42	
180	44.5	44.5	40.5	40.5	—	—	—	—	—	—	—	—	
200	47.5	47.5	43.5	43.5	—	—	—	—	—	—	—	—	

适合气缸系列: CDQ2 (长行程)

(mm)

磁性开关 型号	D-M9□ D-M9□V D-M9□W D-M9□WV D-M9□A D-M9□AV		D-A9□ D-A9□V		D-A73 D-A80		D-A72/A7□H/A80H D-A73C/A80C/F7□ D-F79F/J79/F7□V D-J79C/F7□W D-J79W/F7□WV D-F7BAV/F7BA		D-F7NT		D-A79W		D-P3DWA	
	A	B	A	B	A	B	A	B	A	B	A	B	A	B
缸径														
32	12.5	20.5	8.5	16.5	9.5	17.5	10	18	15	23	7	15	8	16
40	16	26.5	12	22.5	13	23.5	13.5	24	18.5	29	10.5	21	11.5	22
50	14	29.5	10	25.5	11	26.5	11.5	27	16.5	32	8.5	24	9.5	25
63	16.5	28.5	12.5	24.5	13.5	25.5	14	26	19	31	11	23	12	24
80	19.5	34.5	15.5	30.5	16.5	31.5	17	32	22	37	14	29	15	30
100	22.5	41	18.5	37	19.5	38	20	38.5	25	43.5	17	35.5	18	36.5

适合气缸系列: CDQ2K (杆不回转)

(mm)

磁性开关 型号	D-M9□ D-M9□V D-M9□W D-M9□WV D-M9□A D-M9□AV		D-A9□ D-A9□V		D-A73 D-A80		D-A72/A7□H/A80H D-A73C/A80C/F7□ D-F79F/J79/F7□V D-J79C/F7□W D-J79W/F7□WV D-F7BAV/F7BA		D-F7NT		D-A79W		D-P3DWA	
	A	B	A	B	A	B	A	B	A	B	A	B	A	B
缸径														
12	12.5	8.5	8.5	4.5	9.5	5.5	10	6	15	11	7	3	—	—
16	15.5	8	11.5	4	12.5	5	13	5.5	18	10.5	10	2.5	—	—
20	18.5	9	14.5	5	15.5	6	16	6.5	21	11.5	13	3.5	—	—
25	19	9.5	15	5.5	16	6.5	16.5	7	21.5	12	13	4	13	3.5
32	21	9	17	5	18	6	18.5	6.5	23.5	11.5	15.5	3.5	16.5	4.5
40	16	11.5	12	7.5	13	8.5	13.5	9	18.5	14	10.5	6	11.5	7
50	14	14.5	10	10.5	11	11.5	11.5	12	16.5	17	8.5	9	9.5	10
63	16.5	17.5	12.5	13.5	13.5	14.5	14	15	19	20	11	12	12	13

适合气缸系列: CDQ2KW

(mm)

磁性开关 型号	D-M9□ D-M9□V D-M9□W D-M9□WV D-M9□A D-M9□AV		D-A9□ D-A9□V		D-A73 D-A80		D-A72/A7□H/A80H D-A73C/A80C/F7□ D-F79F/J79/F7□V D-J79C/F7□W D-J79W/F7□WV D-F7BAV/F7BA		D-F7NT		D-A79W		D-P3DWA	
	A	B	A	B	A	B	A	B	A	B	A	B	A	B
缸径														
12	13	13	9	9	9.5	10	10	10.5	15	15.5	7.5	7.5	—	—
16	15.5	13.5	11.5	9.5	12.5	10.5	13	11	18	16	10	8	—	—
20	18.5	15.5	14.5	11.5	15.5	12.5	16	13	21	18	13	10	—	—
25	19	16	15	12	16	13	16.5	13.5	21.5	18.5	13.5	10.5	13	10
32	21	16.5	17	12.5	18	13.5	18.5	14	23.5	19	15.5	11	16.5	12
40	16	22	12	18	13	19	13.5	19.5	18.5	24.5	10.5	16.5	11.5	17.5
50	14	24.5	10	20.5	11	21.5	11.5	22	16.5	27	8.5	19	9.5	20
63	16.5	23.5	12.5	19.5	13.5	20.5	14	21	19	26	11	18	12	19

注)实际设定请在确认磁性开关动作状态后再作调整。

标准型

大缸径

长行程

杆不回转型

轴向配管型

耐横向负载型

端锁型

防水型

带磁性开关

订制

适合气缸系列: **CDQ2□S**(耐横向负载)

(mm)

磁性开关 型号	D-M9□ D-M9□V D-M9□W D-M9□WV D-M9□A D-M9□AV		D-A9□ D-A9□V		D-A73 D-A80		D-A72/A7□H/A80H D-A73C/A80C/F7□ D-F79F/J79/F7□V D-J79C/F7□W D-J79W/F7□WV D-F7BAV/F7BA		D-F7NT		D-A79W		D-P3DWA	
	A	B	A	B	A	B	A	B	A	B	A	B	A	B
缸径														
32	18	13	14	9	15	10	15.5	10.5	20.5	15.5	12.5	7.5	13.5	8.5
40	21.5	16	17.5	12	18.5	13	19	13.5	24	18.5	16	10.5	17	11.5
50	19	19.5	15	15.5	16	16.5	16.5	17	21.5	22	13.5	14	14.5	15
63	21.5	22.5	17.5	18.5	18.5	19.5	19	20	24	25	16	17	17	18
80	24.5	27	20.5	23	21.5	24	22	24.5	27	29.5	19	21.5	20	22.5
100	27.5	33.5	23.5	29.5	24.5	30.5	25	31	30	36	22	28	23	29

注)实际设定请在确认磁性开关动作状态后再作调整。

适合气缸系列: **CDQ2□R/□V**(耐水性强)

(mm)

磁性开关 型号	D-M9□A D-M9□AV		D-F7BA D-F7BAV	
	A	B	A	B
缸径				
20	19	7.5	18	6.5
25	19.5	8	18	7
32	22	9	19.5	6.5
40	16	11.5	13.5	9
50	14	14.5	11.5	12
63	16.5	17.5	14	15
80	19.5	22	17	19.5
100	24	27	21.5	24.5

注)实际设定请在确认磁性开关动作状态后再作调整。

磁性开关安装高度

适合气缸系列: **CDQ2、CDQ2W、CDQ2□□□-□S/□T**(单作用), **CDQ2K、CDQ2KW**(杆不回转型), **CDQ2**(长行程), **CDQ2□S**(耐横向负载), **CDQ2□R/□V**(耐水性强)

(mm)

磁性开关 型号	D-M9□V	D-A9□V	D-F7□J79 D-F7□W/J79W D-F7BA D-F79F/F7NT D-A7□H/A80H	D-F7□V D-F7□WV	D-J79C	D-A7□ D-A80	D-A73C D-A80C	D-A79W	D-P3DWA
	U	U	U	U	U	U	U	U	U
缸径									
12	21.5	19	21.5	23.5	26.5	21	27.5	24.5	—
16	22.5	20	22.5	24.5	27.5	22	28.5	25.5	—
20	25	23	25.5	27.5	30	24.5	31	28	—
25	28	26	28	30.5	32.5	27.5	34	31	33.5
32	30	27.5	36	36.5	39.5	34	40.5	37.5	35.5
40	32	30	38	40	42.5	37.5	43.5	40.5	38
50	37.5	35	43.5	45	48	43	49	46	43
63	42.5	40.5	48.5	50.5	53.5	48	54.5	51.5	48
80	51	49	57	59	61.5	56.5	62.5	59.5	56.5
100	59	57	65.5	67	70	64.5	71	68	65

※CDQ2□R/□V(耐水性强)的适合磁性开关为D-M9□A(V)。

※除D-P3DW型以外的磁性开关,都可适用CDQ2□□□S/□T(单作用)。

※D-P3DW□型适合于φ32~φ100。

适合气缸系列: **CDQ2、CDQ2W**(大缸径)

(mm)

磁性开关 型号	D-M9□V D-M9□WV D-M9□AV	D-A9□V	D-A7□ D-A80	D-A7□H/A80H D-F7□J79 D-F7□W/J79W D-F7BA D-F79F/F7NT	D-A73C D-A80C	D-F7□V D-F7□WV D-F7BAV	D-J79C	D-A79W
	U	U	U	U	U	U	U	U
缸径								
125	69.5	67.5	75.5	76.5	82.5	79	81	78
140	76.5	74.5	82.5	83.5	89.5	86	88	85
160	85.5	83.5	91.5	92.5	98.5	95	97	94
180	105.5	103.5	—	—	—	—	—	—
200	112.5	110.5	—	—	—	—	—	—

薄型气缸/CDQ2系列 带磁性开关③

2 安装磁性开关可能的最小行程

适合气缸系列: CDQ2、CDQ2W、CDQ2□□□-□S/-□T(单作用), CDQ2K、CDQ2KW(杆不回转),
CDQ2(长行程), CDQ2□S(耐横向负载), CDQ2□R/□V(耐水性强)

(mm)

安装 磁性开关数	D-M9□V D-F7□V D-J79C	D-A9□V D-A7□ D-A80 D-A73C D-A80C	D-A9□	D-M9□WV D-M9□AV* D-F7□WV D-F7BAV	D-M9□ D-F7□ D-J79	D-M9□W D-M9□A*	D-A7□H D-A80H	D-A79W	D-F7□W D-J79W D-F7BA D-F79F D-F7NT	D-P3DWA
1个	5	5	10(5)	10	15(5)	15(10)	15(5)	15	20(10)	15
2个	5	10	10	15	15(5)	15	15(10)	20	20(15)	15

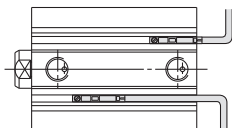
※CDQ2□R/□V(耐水性强)的适合磁性开关为D-M9□A(V)。

适合气缸系列: CDQ2、CDQ2W(大缸径)

(mm)

安装 磁性开关数	D-M9□ D-M9□V D-F7□ D-F7□V D-J79 D-J79C	D-A9□ D-A9□V D-A7□ D-A80 D-A73C D-A80C D-A7□H D-A80H	D-M9□W D-M9□WV D-M9□A D-M9□AV	D-F7□W D-F7□WV D-J79W D-F7BA D-F7BAV D-F7NT D-F79F	D-A79W
1个	5	5	10	15	15
2个	5	10	15	20	20

注) ()尺寸是在磁性开关露出气缸主体端面, 引线弯曲在空间里无困难的场合安装可能的最小行程。(下图)磁性开关及使用磁性开关时所用的安装附件需另行购买。



3 动作范围

适合气缸系列: CDQ2、CDQ2W、CDQ2□□□-□S/-□T(单作用), CDQ2K、CDQ2KW(杆不回转),
CDQ2(长行程), CDQ2□S(耐横向负载), CDQ2□R/□V(耐水性强)

(mm)

磁性开关型号	缸径														
	12	16	20	25	32	40	50	63	80	100	125	140	160	180	200
D-M9□(V) D-M9□W(V) D-M9□A(V)*	3	5	5.5	5.5	5	5	6	6.5	7	7.5	7.5	8	7.5	7.5	8.5
D-A9□(V)	7.5	9.5	10	9	9	9.5	9.5	11	10.5	10.5	13.5	12.5	12	13	12.5
D-A7□(H)(C) D-A80□(H)(C)	9.5	12	12	11	10.5	11.5	11	13	11.5	11.5	16.5	15	14.5	—	—
D-A79W	13	14.5	15.5	14	14	15.5	14.5	17	15	15.5	19.5	18	17.5	—	—
D-F7□(V) D-J79(C) D-F7□W(V) D-F7BA(V) D-F7NT D-F79F	4.5	5.5	5	5	5	5	5	6	7	8	7.5	7.5	7.5	—	—
D-P3DWA	—	—	—	5.5	6	6	7	7.5	7.5	7.5	—	—	—	—	—

※含磁滞为大数值, 不是保证值。(偏差在±30%左右)

有时受环境温度影响有很大变化。

※CDQ2□R/□V(耐水性强)的适合磁性开关为D-M9□A(V)。

※除D-P3DW型以外所有磁性开关适用于CDQ2□□□-□S/-□T(单作用)。

标准型

大缸径

长行程

杆不回转型

轴向配管型

耐横向负载型

端锁型

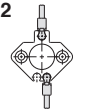
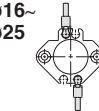
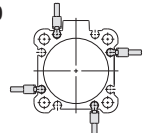
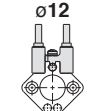
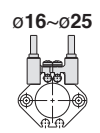
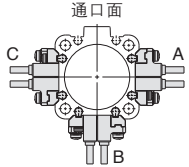
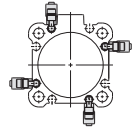
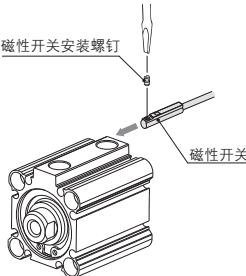
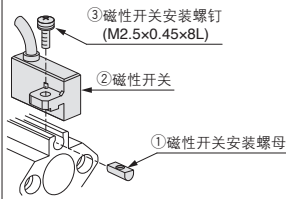
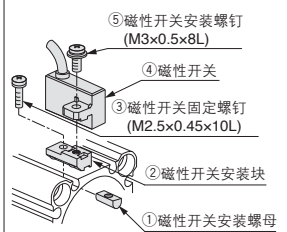
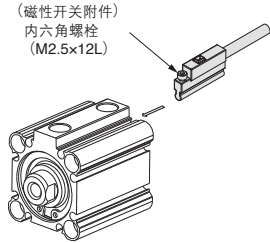
防水型

带磁性开关

订制

4 磁性开关安装件/零部件型号

适合气缸系列: **CDQ2、CDQ2W、CDQ2□□□-□S/-□T**(单作用), **CDQ2、CDQ2W**(大缸径), **CDQ2K、CDQ2KW**(杆不回转), **CDQ2**(长行程), **CDQ2□S**(耐横向负载), **CDQ2□R/□V**(耐水性强)

适合磁性开关	D-M9□/M9□V D-M9□W/M9□WV D-M9□AL/M9□AV D-A9□/A9□V	D-F7□/F7□V/J79/J79C/F7□W/J79W/F7□WV D-F7BAL/F7BAVL/F79F/F7NT D-A7□/A80/A7□H/A80H/A73C/A80C/A79W	D-P3DW									
缸径(mm)	φ12~φ200	φ12~φ25	φ32~φ100									
磁性开关安装件型号	—	BQ4-012	BQ5-032									
磁性开关安装件的零部件及其质量	—	<ul style="list-style-type: none"> 磁性开关安装螺钉 (M2.5×8L) 磁性开关安装螺母 质量: 1.5g	<ul style="list-style-type: none"> 磁性开关紧固螺钉(M2.5×10L) 磁性开关安装螺钉(M3×8L) 磁性开关安装块 磁性开关安装螺母 质量: 3.5g									
	希望气缸和磁性开关安装件(2个)一同包装时,请在气缸型号末尾追加「-BQ」。 标准型号+BQ 例) CDQ2B32-30DZ-BQ / CDQ2B32-30DZ-BQ-XC4(订制规格の場合)											
磁性开关安装面	磁性开关安装槽 φ12  φ16~φ25  φ32~φ200 	仅限于磁性开关安装导轨 φ12  φ16~φ25 	通口面以外的A、B、C面 	磁性开关安装用槽面 								
磁性开关安装方法	 <ul style="list-style-type: none"> 磁性开关安装螺钉 磁性开关 <p>● 紧固磁性开关安装螺钉时,请使用旋拧把手直径为5~6mm的钟表螺丝刀。</p> <p>磁性开关安装螺钉的拧紧力矩 (N·m)</p> <table border="1"> <thead> <tr> <th>磁性开关型号</th> <th>拧紧力矩</th> </tr> </thead> <tbody> <tr> <td>D-M9□(V)</td> <td rowspan="3">0.05~0.15</td> </tr> <tr> <td>D-M9□W(V)</td> </tr> <tr> <td>D-M9□A(V)</td> </tr> <tr> <td>D-A9□(V)</td> <td>0.10~0.20</td> </tr> </tbody> </table>	磁性开关型号	拧紧力矩	D-M9□(V)	0.05~0.15	D-M9□W(V)	D-M9□A(V)	D-A9□(V)	0.10~0.20	<ol style="list-style-type: none"> 将螺母插入气缸上的磁性开关安装槽中,推移到磁性开关的大致安装位置。 将磁性开关安装臂的凸起部分嵌入气缸导轨的安装槽上,并滑移到螺母位置。 将磁性开关安装螺钉穿过磁性开关安装臂上的安装孔,轻轻拧入磁性开关安装螺母上。 调整并确认好磁性开关的检测位置后,拧紧安装螺钉。请使用0.25~0.35 N·m的力矩将M2.5的螺钉拧紧。 如果要改变检测位置,请在上述第③步的状态下进行调整。 	<ol style="list-style-type: none"> 将螺母插入气缸上的磁性开关安装槽中,推移到磁性开关的大致安装位置。 将磁性开关安装块下部的倾斜部位朝向缸筒外侧,将安装块上的通孔和螺母上M2.5的螺纹孔对齐。 将磁性开关固定螺钉(M2.5)穿过安装块通孔,轻轻拧入螺母。 将磁性开关安装臂的凸起部嵌入安装块的凹部。 拧紧磁性开关安装螺钉(M3),将磁性开关固定在安装块上。请使用0.35~0.45 N·m的力矩拧紧M3螺钉。 调整并确认好磁性开关的检测位置后,拧紧固定螺钉(M2.5)。请使用0.25~0.35 N·m的力矩拧紧M2.5螺钉。 如果要改变检测位置,请在上述第⑤步的状态下进行调整。 	<ol style="list-style-type: none"> 插入气缸的槽。 确认检出位置后,拧入内六角螺栓(M2.5×12L),固定磁性开关。 检出位置变更,在①的状态下进行。注1)为了保护磁性开关,磁性开关本体要收纳于磁性开关安装沟槽内。注2)拧入内六角螺栓(M2.5×12L)时,拧入力矩为0.2~0.3Nm。  <p>(磁性开关附件) 内六角螺栓(M2.5×12L)</p>
磁性开关型号	拧紧力矩											
D-M9□(V)	0.05~0.15											
D-M9□W(V)												
D-M9□A(V)												
D-A9□(V)	0.10~0.20											

注)气缸出厂时,磁性开关安装件及磁性开关一同包装出厂。
对耐水性强型磁性开关的使用环境,请使用D-M9□A(V)型。
D-F7BA(V)型的磁性开关安装件为一般规格(铁质螺钉)的BQ4-012和BQ5-032。
※CDQ2□R/□V(耐水性强)的适合磁性开关为D-M9□A(V)型。
※除D-P3DW型以外所有磁性开关适用于CDQ2□□□-S/-□T(单作用)。

薄型气缸/CDQ2系列 带磁性开关④

在型号表示方法上记载的合适的磁性开关以外，也可以安装下列的磁性开关。

详细规格参见《Best Pneumatics》第2-1册第1575~1701页。

适合气缸系列: **CDQ2, CDQ2W, CDQ2□□□-□S/□T**(单作用), **CDQ2, CDQ2W**(大缸径),
CDQ2K, CDQ2KW(杆不回转), **CDQ2**(长行程), **CDQ2□S**(耐横向负载)

磁性开关种类	型号	导线引出方式	机能	适合缸径
有触点	D-A72	直接出线式(纵)	—	ø12~ø100 ø125~ø160
	D-A73		—	
	D-A80		无指示灯	
	D-A79W		诊断指示(2色指示)	
	D-A73C	插座式(纵)	—	
	D-A80C		无指示灯	
	D-A72H	直接出线式(横)	—	
	D-A73H、A76H		—	
	D-A80H		无指示灯	
无触点	D-F7NV、F7PV、F7BV	直接出线式(纵)	—	
	D-F7NWV、F7BWV		诊断指示(2色指示)	
	D-F7BAVL		耐水性强(2色指示)	
	D-J79C	插座式(纵)	—	
	D-F79、F7P、J79	直接出线式(横)	—	
	D-F79W、F7PW、J79W		诊断指示(2色指示)	
	D-F7BAL		耐水性强(2色指示)	
	D-F79F		诊断指示(2色指示)	
	D-F7NTL		带延时	

※无触点磁性开关上，也有带导线前置插头的形式，详见《Best Pneumatics》第2-1册第1648、1649页。

※也有常闭型(NC=b触点)无触点磁性开关(D-F9G, F9H型),详见《Best Pneumatics》第2-1册第1593页。

※不适合微调电容器磁性开关(D-F7K型)和耐热型无触点磁性开关(D-F7NJL型)。

CQ2 系列 特别订制规格

关于详细尺寸、规格及纳期，请向本公司咨询。



1 通孔位置特殊

表示记号
-X144

通孔位置可变更型(仅限带磁性开关的 $\phi 12\sim\phi 25$)。

型式表示方法

CDQ2 使用标准型式表示方法 — X144 B

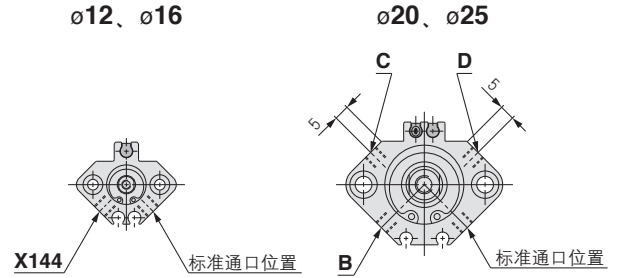
通孔位置特殊

CDQ2□20,25の場合
要指定B、C、D。

规格: 与标准相同

适用机种

动作方式	备考
双作用单杆	φ12~φ25适用
双作用单杆	
单作用(弹簧压回、弹簧压出)	



标准型

大缸径

长行程

杆不回转型

轴向配管型

耐横向负载型

端锁型

防水型

带磁性开关

订制

订制

CQ2 系列

表示记号

-X202

2 全长尺寸与CQ1系列相同

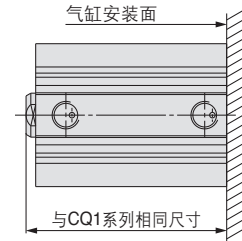
C□Q2 安装 内径 行程 动作方式 可选项 (Z) - X202

CQ2系列的单杆型中，全长尺寸A(无杆侧到杆端)和杆端外螺纹尺寸与CQ1系列(旧型)同尺寸。

规格: 与标准相同

适用机种

动作方式		备考
单杆	双作用 (橡胶缓冲)	适用于 $\phi 12, \phi 20, \phi 32, \phi 40, \phi 50, \phi 63, \phi 80, \phi 100$
	单作用 (弹簧压回 弹簧压出)	适用于 $\phi 12, \phi 20, \phi 32, \phi 40, \phi 50$



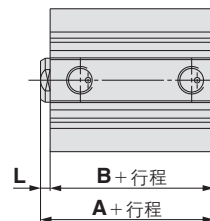
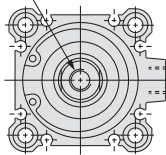
注1) $\phi 16, \phi 25$ 是新机种, 不适用。

注2) 下表记入的行程以外, 有标准品可以对应。

外形尺寸图(磁性开关无)

双作用 / 单杆: 内螺纹

H螺纹有效深C



记号	内径 行程 mm	$\phi 12$		$\phi 20$		$\phi 32$		$\phi 40$		$\phi 50$		$\phi 63$		$\phi 80$		$\phi 100$	
		行程	行程	行程	行程	行程	行程	行程	行程	行程	行程	行程	行程	行程	行程	行程	
A	15,25	25.5	23(25)	28	26.5 (28.5)	31.5	33	38	34	39	39.5	44.5	47	52	56.5	61.5	
B	15,25	22	19.5	24.5	23	28	29.5	34.5	30.5	35.5	36	41	43.5	48.5	53	58	
L	15,25	3.5	3.5 (5.5)	3.5	3.5 (5.5)	3.5	3.5	3.5	3.5	3.5	3.5	3.5	3.5	3.5	3.5	3.5	
H	15,25	M3x0.5	M5x0.8		M6x1.0*		M6x1.0*		M8x1.25*		M10x1.5		M16x2.0		M20x2.5		
C	15,25	6	7		9*		11*		13*		15		21		27		

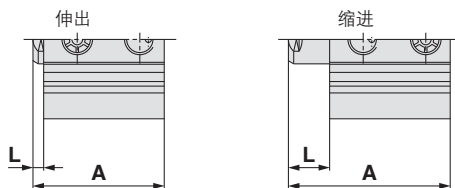
注) ()内尺寸是在10行程の場合 ※ $\phi 32, \phi 40, \phi 50$ 与新型CQ2系列的H、C尺寸不同。

75st・100stの場合

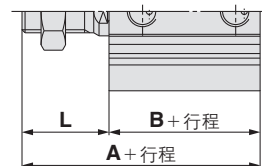
记号	内径 行程	$\phi 32$		$\phi 40$		$\phi 50$		$\phi 63$		$\phi 80$		$\phi 100$	
		行程	行程	行程	行程	行程	行程	行程	行程	行程	行程	行程	
A	75	36.5	43	44	49.5	57	66.5						
B	100	33	39.5	40.5	46	53.5	63						
L	100	3.5	3.5	3.5	3.5	3.5	3.5						

注) H、C尺寸与上表相同。

单作用



双作用 / 杆端外螺纹



动作方式	内径 行程	$\phi 20$		$\phi 32$		$\phi 40$		$\phi 50$	
		行程	行程	行程	行程	行程	行程	行程	行程
单作用	5	28	35	31.5	38.5	38	43	44	54
弹簧压回	10	3.5	5.5	3.5	5.5	3.5	3.5	3.5	7.5
单作用	5	33	45	36.5	48.5	43	53	54	74
弹簧压出	10	8.5	15.5	8.5	15.5	8.5	13.5	13.5	23.5

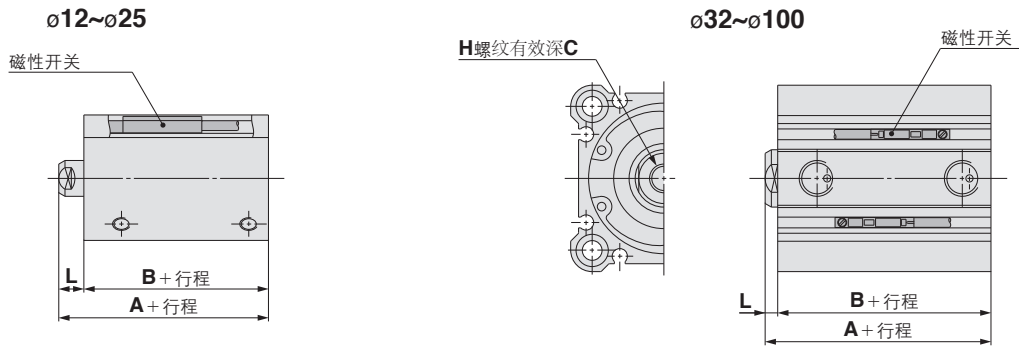
记号	内径 行程	$\phi 12$		$\phi 20$		$\phi 32$		$\phi 40$		$\phi 50$		$\phi 63$		$\phi 80$		$\phi 100$	
		行程	行程	行程	行程	行程	行程	行程	行程	行程	行程	行程	行程	行程	行程		
A	15,25	36	40	43	53.5	56.5	63	69	74.5	92	101.5						
B	15,25	22	19.5	24.5	23	28	34.5	35.5	41	48.5	58						
L	15,25	14	20.5	18.5	30.5	28.5	28.5	33.5	33.5	43.5	43.5						

2 全长尺寸与CQ1系列相同

-X202

外形尺寸图(带磁性开关)

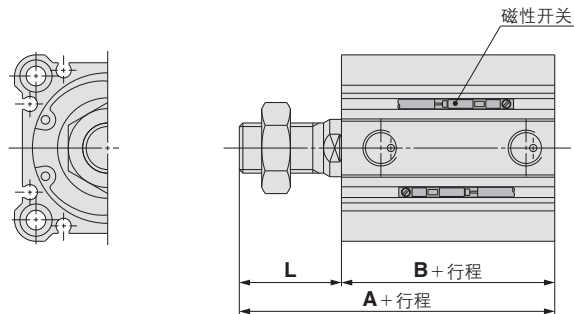
双作用 / 单杆、内螺纹



内径 行程 mm	$\phi 12$		$\phi 20$		$\phi 32$		$\phi 40$		$\phi 50$		$\phi 63$		$\phi 80$		$\phi 100$	
	15,25	5,10,20 30,40,50	15,25 35,45	10,20,30 40,50,75 100	5,15,25 35,45	10,20,30 40,50,75 100	5,15,25 35,45	10,20,30 40,50,75 100	15,25 35,45	10,20,30 40,50,75 100	15,25 35,45	10,20,30 40,50,75 100	15,25 35,45	10,20,30 40,50,75 100	15,25 35,45	10,20,30 40,50,75 100
记号																
A	36.5	38.5	43.5	36.5	41.5	43	48	44	49	49.5	54.5	57	62	66.5	71.5	
B	33	31.5	36.5	33	38	39.5	44.5	40.5	45.5	46	51	53.5	58.5	63	68	
L	3.5	7	7	3.5	3.5	3.5	3.5	3.5	3.5	3.5	3.5	3.5	3.5	3.5	3.5	
H	M3x0.5	M5x0.8		M6x1.0*		M6x1.0*		M8x1.25*		M10x1.5		M16x2.0		M20x2.5		
C	6	7		9*		11*		13*		15		21		27		

※ $\phi 32$ 、 $\phi 40$ 、 $\phi 50$ 与新型CQ2系列的H、C尺寸不同。

双作用 / 杆端外螺纹



内径 行程 mm	$\phi 12$	$\phi 20$		$\phi 32$	$\phi 40$	$\phi 50$	$\phi 63$	$\phi 80$	$\phi 100$
	15,25	5,10 20,30 40,50	15,25 35,45	5,15,25 35,45	5,15,25 35,45	15,25 35,45	15,25 35,45	15,25 35,45	15,25 35,45
记号									
A	47	53.5	58.5	66.5	73	79	84.5	102	111.5
B	33	31.5	36.5	38	44.5	45.5	51	58.5	68
L	14	22	22	28.5	28.5	33.5	33.5	43.5	43.5

标准型

大缸径

长行程

杆不回转型

轴向配管型

耐横向负载型

端锁型

防水型

带磁性开关

订制

订制

CQ2 系列

表示记号
-X203

3 从杆侧缸盖起的尺寸L与CQ1系列相同

C□Q2 **安装** **缸径** **-10** **动作方式** **可选项** **Z - X203**

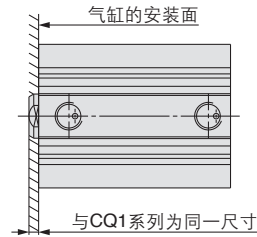
CQ2系列的单杆型，尺寸L(从杆侧端面至杆端为止)和杆端内螺纹的尺寸与CQ1系列(旧系列)为同一尺寸。

规格: 与标准型相同

适合品种

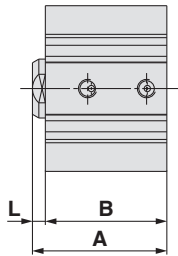
动作方式		备注
单杆	内螺纹	双作用·垫缓冲 适合 $\phi 20, \phi 32, (\phi 40), (\phi 50)$ $(\phi 63), (\phi 80), (\phi 100)$
	单作用(弹簧压回) 弹簧压出	适合 $\phi 20, \phi 32$ $(\phi 40), (\phi 50)$
外螺纹		CQ2系列的标准型可对应

注1) $\phi 16, \phi 25$ 是新机种，不适用。
注2) ()内的缸径与-X202为同一尺寸。



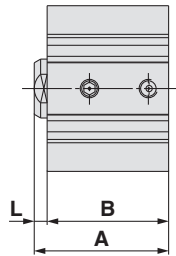
外形尺寸图 / 仅适用CQ2B²⁰/₃₂-10D(C)Z的场合

单杆·双作用



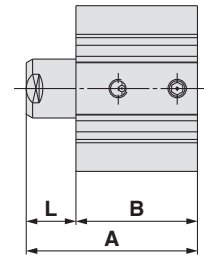
记号	缸径	
	$\phi 20$	$\phi 32$
A	33	36.5
B	29.5	33
L	3.5	3.5

单作用·弹簧压回型



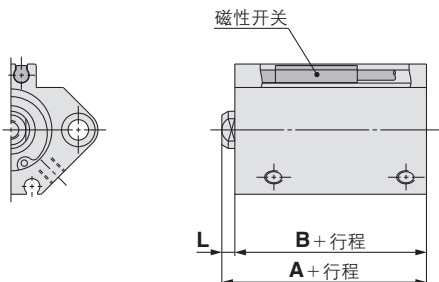
记号	缸径	
	$\phi 20$	$\phi 32$
A	33	36.5
B	29.5	33
L	3.5	3.5

单作用·弹簧压出型



记号	缸径	
	$\phi 20$	$\phi 32$
A	43	46.5
B	29.5	33
L	13.5	13.5

磁性开关 / 仅适用CDQ2B-□D(C)Z场合



记号	缸径	
	$\phi 20$	
行程	5, 10	15, 25
	20, 30	35, 45
A	35	40
B	31.5	36.5
L	3.5	3.5

表示记号

-X235

4 特殊的双杆气缸的活塞杆端形状

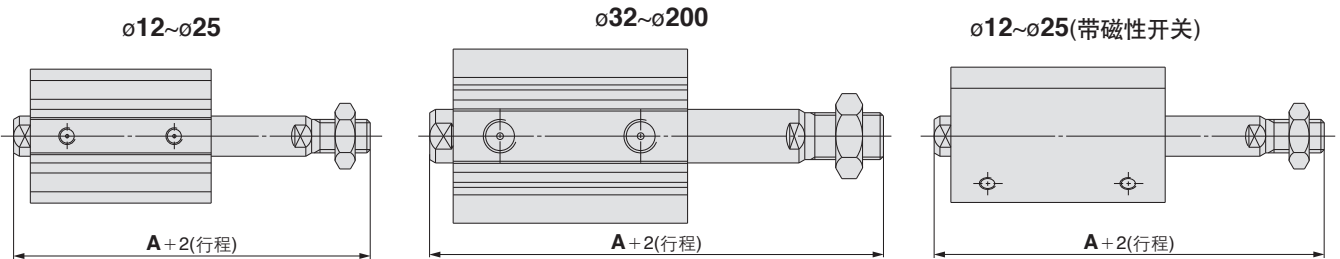
双杆型气缸的活塞杆端的一侧为外螺纹，另一侧为内螺纹的型式。

C□Q2W 使用标准型式表示方法 **- X235**

● 活塞杆端
— 一侧外螺纹·一侧内螺纹

注1) 安装件的安装应由本公司确认。
注2) 型式表示不包括主体可选项M (杆端外螺纹)。

规格: 与标准型相同



缸径 (mm)	A	
	50行程以下	75行程以上
12	42.7(49.9)	—
16	45(55)	—
20	49(61)	—
25	56.5(66.5)	—
32	66(76)	76(76)
40	75.5(85.5)	85.5(85.5)
50	82(92)	92(92)
63	83.5(93.5)	93.5(93.5)
80	104.5(114.5)	114.5(114.5)
100	116(126)	126(126)
125	157	
140	157	
160	172	
180	183	
200	190	

注) ()内数值为带磁性开关的场合。

5 密封用的密封件材质为氟橡胶规格

密封用的密封件材质变更成氟橡胶的机型

C□Q2 使用标准型式表示方法 **- X271**

密封件类为氟橡胶

规格: 与标准型相同

※对应杆不回转型除外的全部扩展机型。

大缸径仅限于ø125~ø160。

注)带橡胶缓冲垫的场合，没有改变缓冲垫材质。

标准型

大缸径

长行程

杆不回转型

轴向配管型

耐横向负载型

端锁型

防水型

带磁性开关

订制

订制

CQ2 系列

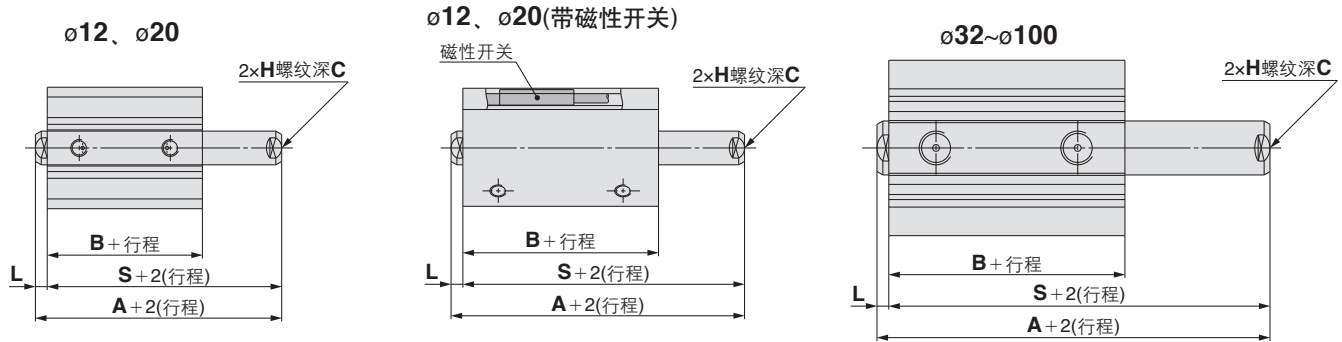
表示记号

6 与CQ1W系列的总长相同

-X293

C□Q2W 用标准型号表示方法表示 — X293

规格: 与标准型相同 与CQ1W为同一尺寸



无磁性开关

缸径 行程 (mm)	12		20		32		40		50		63		80		100		
	5	10	5	15	5	10, 20	15	25	5, 10	15	10, 20	25	35	10, 20	15	25	35
记号	5	10	5	15	5	10, 20	15	25	5, 10	15	10, 20	25	35	10, 20	15	25	35
A	33	33	38	37	38	43	46.5	51.5	47.5	52.5	53	58	60.5	65.5	70	75	
B	25.2	26	31	30.5	30.5	35.5	40	45	40.5	45.5	42	47	51	56	60.5	65.5	
L	3.5	3.5	3.5	3.5	3.5	3.5	3.5	3.5	3.5	3.5	3.5	3.5	3.5	3.5	3.5	3.5	
S	29.5	29.5	34.5	33.5	34.5	39.5	43	48	44	49	49.5	54.5	57	62	66.5	71.5	
H	M3×0.5	M5×0.8	M5×0.8	M6×1	M6×1	M6×1	M6×1	M6×1	M8×1.25	M8×1.25	M10×1.5	M10×1.5	M16×2	M16×2	M20×2.5	M20×2.5	
C	6	7	7	9	9	9	9	9	13	13	15	15	21	21	27	27	

带磁性开关

缸径 行程 (mm)	12		20		32		40		50		63		80		100	
	5	10	5	15	10	15	10	15	10	15	10	15	10	15	10	15
记号	5 <td>10 <td>5 <td>15 <td>10 <td>15 <td>10 <td>15 <td>10 <td>15 <td>10 <td>15 <td>10 <td>15 <td>10 <td>15 </td></td></td></td></td></td></td></td></td></td></td></td></td></td></td>	10 <td>5 <td>15 <td>10 <td>15 <td>10 <td>15 <td>10 <td>15 <td>10 <td>15 <td>10 <td>15 <td>10 <td>15 </td></td></td></td></td></td></td></td></td></td></td></td></td></td>	5 <td>15 <td>10 <td>15 <td>10 <td>15 <td>10 <td>15 <td>10 <td>15 <td>10 <td>15 <td>10 <td>15 </td></td></td></td></td></td></td></td></td></td></td></td></td>	15 <td>10 <td>15 <td>10 <td>15 <td>10 <td>15 <td>10 <td>15 <td>10 <td>15 <td>10 <td>15 </td></td></td></td></td></td></td></td></td></td></td></td>	10 <td>15 <td>10 <td>15 <td>10 <td>15 <td>10 <td>15 <td>10 <td>15 <td>10 <td>15 </td></td></td></td></td></td></td></td></td></td></td>	15 <td>10 <td>15 <td>10 <td>15 <td>10 <td>15 <td>10 <td>15 <td>10 <td>15 </td></td></td></td></td></td></td></td></td></td>	10 <td>15 <td>10 <td>15 <td>10 <td>15 <td>10 <td>15 <td>10 <td>15 </td></td></td></td></td></td></td></td></td>	15 <td>10 <td>15 <td>10 <td>15 <td>10 <td>15 <td>10 <td>15 </td></td></td></td></td></td></td></td>	10 <td>15 <td>10 <td>15 <td>10 <td>15 <td>10 <td>15 </td></td></td></td></td></td></td>	15 <td>10 <td>15 <td>10 <td>15 <td>10 <td>15 </td></td></td></td></td></td>	10 <td>15 <td>10 <td>15 <td>10 <td>15 </td></td></td></td></td>	15 <td>10 <td>15 <td>10 <td>15 </td></td></td></td>	10 <td>15 <td>10 <td>15 </td></td></td>	15 <td>10 <td>15 </td></td>	10 <td>15 </td>	15
A	40	47	52	48	53	56.5	61.5	57.5	62.5	63	68	70.5	75.5	80	85	
B	32.4	38	43	40.5	45.5	50	55	50.5	55.5	52	57	61	66	70.5	75.5	
L	3.5	3.5	3.5	3.5	3.5	3.5	3.5	3.5	3.5	3.5	3.5	3.5	3.5	3.5	3.5	
S	36	43.5	48.5	44.5	49.5	53	58	54	59	59.5	64.5	67	72	76.5	81.5	
H	M3×0.5	M5×0.8	M5×0.8	M6×1	M6×1	M6×1	M6×1	M8×1.25	M8×1.25	M10×1.5	M10×1.5	M16×2	M16×2	M20×2.5	M20×2.5	
C	6	7	7	9	9	9	9	13	13	15	15	21	21	27	27	

表示记号

-X525

7 可变行程伸出调整型(-XC8型)的长行程

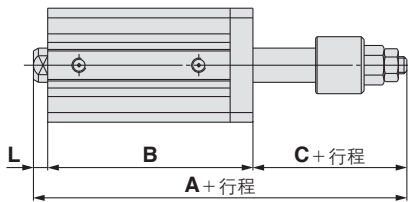
C□Q2 安装 缸径 — 行程 D(M)(Z) — X525

•XC8的长行程

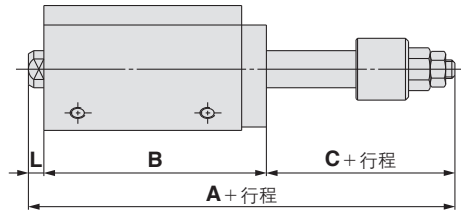
规格: 与标准型相同

注)螺孔安装(φ12~φ25无磁性开关)及安装件安装由本公司确认。

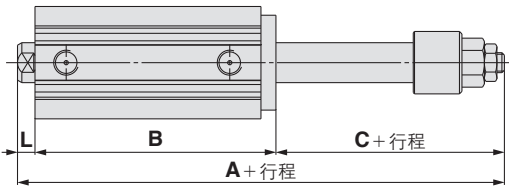
φ12~φ25(无磁性开关)



φ12~φ25(带磁性开关)



φ32~φ100



φ12, φ16

(mm)

缸径	记号 行程	A				B				C	L	适合行程
		35st	40st	45st	50st	35st	40st	45st	50st			
12		99.9	104.9	109.9	114.9	72.4	77.4	82.4	87.4	24	3.5	35, 40
16		104.5	109.9	114.9	119.5	77	82	87	92	24	3.5	45, 50

φ20~φ100

(mm)

缸径	记号 行程	A						B						C	L	适合行程
		55~75st	80~100st	105~125st	130~150st	155~175st	180~200st	55~75st	80~100st	105~125st	130~150st	155~175st	180~200st			
20		155.5	180.5	—	—	—	—	122	147	—	—	—	—	29	4.5	55~100
25		156	181	—	—	—	—	122	147	—	—	—	—	29	5	
32		—	—	213.5	238.5	263.5	288.5	—	—	171.5	196.5	221.5	246.5	35	7	55~200
40		—	—	223	248	273	298	—	—	181	206	231	256	35	7	
50		—	—	235.5	260.5	285.5	310.5	—	—	183.5	208.5	233.5	258.5	44	8	
63		—	—	237	262	287	312	—	—	187	212	237	262	42	8	
80		—	—	260	285	310	335	—	—	198	223	248	273	52	10	
100		—	—	273.5	298.5	323.5	348.5	—	—	209.5	234.5	259.5	284.5	52	12	

注1)有无磁性开关, 尺寸是相同的。

注2)适用行程间隔为5mm。

标准型

大缸径

长行程

杆不回转型

轴向配管型

耐横向负载型

端锁型

防水型

带磁性开关

订制

订制

CQ2 系列

表示记号

8 可变行程缩回调整型(-XC9型)的长行程

-X526

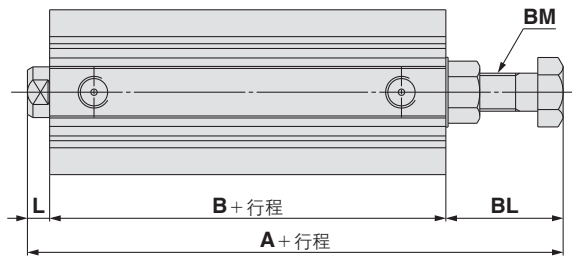
C□Q2 安装 缸径 — 行程 D(M)(Z) — X526

规格: 与标准型相同

-XC9的长行程

注)安装件由本公司确认。

外形尺寸图



缸径	记号	A	B	L	BL	BM	适合行程
12		59.2(56.4)	32.4	3.5	23.3(20.5)	M5×0.8	35, 40, 45, 50
16		64	37	3.5	23.5	M6×1.0	
20		74	39	4.5	30.5	M8×1.25	75, 100
25		73.5	39	5	29.5	M8×1.25	
32		75.5	40.5	7	28	M8×1.25	125, 150 175, 200
40		94	50	7	37	M12×1.5	
50		94.5	50.5	8	36	M12×1.5	
63		98.5	52	8	38.5	M16×1.5	
80		119.5	91	10	48.5	M20×1.5	
100		135	70.5	12	52.5	M24×1.5	

注1) ()内数值是带磁性开关时的尺寸。

注2) 中间行程(制造可能间隔为5mm)是内装隔板对应, 因此75, 100, 125, 150, 175, 200mm行程等为同一尺寸。

表示记号

9 双杆型的中间行程型

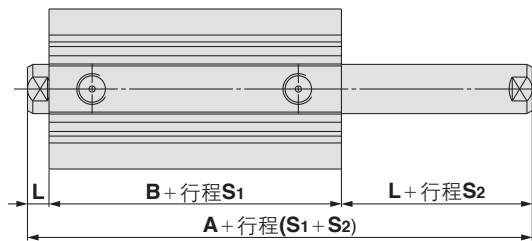
-X633

C□Q2W 用标准型号表示方法表示 — X633
C□Q2KW

注)安装件由本公司确认。

规格: 与标准型相同

外形尺寸图



缸径	记号	A	B	L	行程S1	行程S2
12		32.2(39.4)	25.2(32.4)	3.5	5~30mm行程的间隔为5mm	5~30mm行程的间隔1mm
16		33(43)	26(36)	3.5		
20		35(47)	26(38)	4.5	5~50mm行程的间隔5mm	5~50mm行程的间隔1mm
25		39(49)	29(39)	5		
32		44.5(54.5)	30.5(40.5)	7	5~50mm行程的间隔5mm 50~100mm行程的间隔25mm	5~100mm行程的间隔1mm
40		54(64)	40(50)	7		
50		56.5(66.5)	40.5(50.5)	8		
63		58(68)	42(52)	8		
80		71(81)	51(61)	10	10~50mm行程的间隔5mm 50~100mm行程的间隔25mm	10~100mm行程的间隔1mm
100		84.5(94.5)	60.5(70.5)	12		
125		115	83	16	10~50mm行程的间隔10mm 50~200mm行程的间隔25mm 200~300mm行程的间隔50mm	10~300mm行程的间隔1mm
140		115	83	16		
160		125	91	17		
180		136	102	17		
200		143	109	17		

注1) ()内尺寸是带磁性开关的场合。

注2) 行程S1的尺寸间隔是5mm, 其中间行程是通过加装隔板而得到间隔为1mm。

例) CDQ2WB40-18DZ行程S1为20mm, 行程S2为18mm。

注3) ø40~ø100带缓冲垫, 需另行确认。

表示记号

-X636

10 双行程 · 单杆的长行程型

C□Q2B 缸径 - 行程S₁ + 行程S₂-S₁ **D(C)(M)(Z)-X636**

规格: 与标准型相同

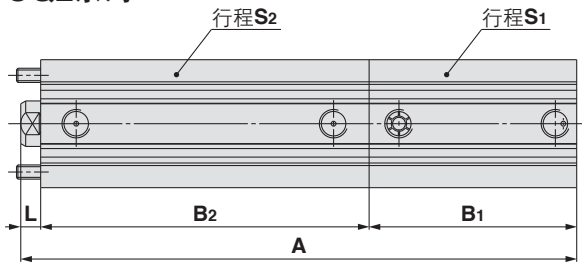
•-XC11的长行程

适用行程 (mm)

缸径	行程
φ12、φ16	行程S ₂ 最大至50mm
φ20~φ100	行程S ₂ 最大至100mm

注)螺孔安装及安装件由本公司确认。

CQ2系列



缸径: φ12、φ16

缸径	记号	A	B ₁	B ₂	L	行程范围 (mm)	
						S ₁	S ₂
φ12		52.9(63.9) + 行程(S ₁ + S ₂)	17(28) + 行程S ₁	32.4 + 行程S ₂	3.5	5~30	35~50
φ16		58(70) + 行程(S ₁ + S ₂)	18.5(30.5) + 行程S ₁	36 + 行程S ₂	3.5	5~30	35~50

缸径: φ20、φ25

缸径	记号	A		B ₁	B ₂		L	行程范围 (mm)	
		行程S ₂			行程S ₂			S ₁	S ₂
		55~75	80~100		55~75	80~100			
φ20		137(149) + 行程S ₁	162(174) + 行程S ₁	19.5(31.5) + 行程S ₁	113	138	4.5	5~50	55~100
φ25		141.5(151.5) + 行程S ₁	166.5(176.5) + 行程S ₁	22.5(32.5) + 行程S ₁	114	139	5	5~50	55~100

缸径: φ32~φ100

缸径	记号	A					B ₁			B ₂		L	行程范围 (mm)	
		行程S ₂ 55~75		行程S ₂ 80~100			行程S ₁			行程S ₂			S ₁	S ₂
		行程S ₁		行程S ₁			行程S ₁			行程S ₂				
		55行程以下	55~75	50行程以下	55~75	80~100	50行程以下	55~75	80~100	55~75	80~100			
φ32		145.4(155.5) + 行程S ₁	230.5	170.5(180.5) + 行程S ₁	255.5	280.5	23(33) + 行程S ₁	108	133	115.5	140.5	7	5~100	55~100
φ40		161.5(171.5) + 行程S ₁	246.5	186.5(196.5) + 行程S ₁	271.5	296.5	29.5(39.5) + 行程S ₁	114.5	139.5	125	150	7	5~100	55~100
φ50		164(174) + 行程S ₁	249	189(199) + 行程S ₁	274	299	30.5(40.5) + 行程S ₁	115.5	140.5	125.5	150.5	8	10~100	55~100
φ63		171(181) + 行程S ₁	256	196(206) + 行程S ₁	281	306	36(46) + 行程S ₁	121	146	127	152	8	10~100	55~100
φ80		189.5(199.5) + 行程S ₁	274.5	214.5(224.5) + 行程S ₁	299.5	324.5	43.5(53.5) + 行程S ₁	128.5	153.5	136	161	10	10~100	55~100
φ100		210.5(220.5) + 行程S ₁	295.5	235.5(245.5) + 行程S ₁	320.5	345.5	53(63) + 行程S ₁	138	163	145.5	170.5	12	10~100	55~100

注1) ()内数值为带磁性开关场合的尺寸。

注2)适用行程间隔为5mm。

标准型

大缸径

长行程

杆不回转型

轴向配管型

耐横向负载型

端锁型

防水型

带磁性开关

订制

订制

