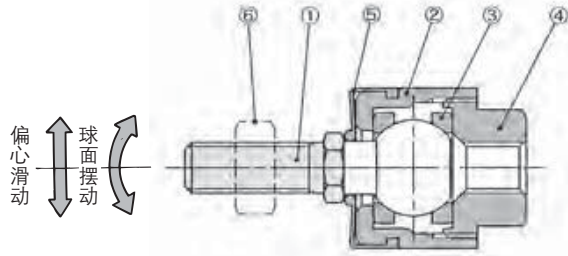
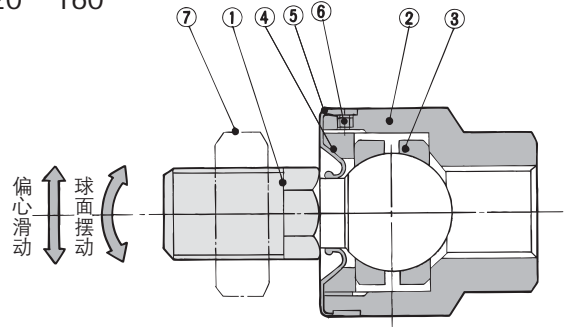


构成零件

6 15



20 160



构成零件

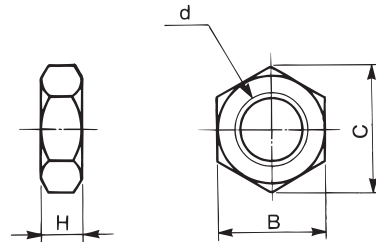
序号	名称	材质	备注
1	螺柱	切削钢	无电解镀镍
2	外壳	黄铜	无电解镀镍
3	保持环	不锈钢	
4	接头	黄铜	无电解镀镍
5	防尘罩	合成橡胶	
6	杆端螺母	低碳钢材	铬酸锌

序号	名称	材质	备注
1	螺柱	铬钼钢	发黑
2	外壳	碳钢	黑色铬酸锌
3	保持环	铬钼钢	
4	顶盖	碳钢	黑色铬酸锌
5	防尘罩	合成橡胶	
6	紧定螺钉	碳钢	铬酸锌
7	杆端螺母	碳钢	铬酸锌
8	法兰	轧辊钢	黑色铬酸锌
	脚座	轧辊钢	黑色铬酸锌

附件尺寸图

杆端螺母

和 基本型的杆端螺母附带1个，需要追加时，请按下記方式配置。



型号	订货型号	公称螺纹	H	B	C
JA6 3 050	00201	M3×0.5	2.4	5.5	6.4
JA10 4 0 0	00117	M4×0.7	3.2	7	8.1
JA15 5 0 0	00118	M5×0.8	4	8	9.2
JA15 6 100	0011	M6×1	5	10	11.5
JA20 100	00207	M8×1	5	13	15
JA20 125	0016	M8×1.25	5	13	15
JA32 10 100	00141	M10×1	6	17	19.6
JA30 10 125	00142	M10×1.25	6	17	19.6
JA25 10 150	00140	M10×1.5	6	17	19.6
JA40 12 125	00145	M12×1.25	7	1	21.
JA40 12 150	00146	M12×1.5	7	1	21.
JA40 12 1 5	00143	M12×1.75	7	1	21.
JA40 14 150	00148	M14×1.5	8	22	25.4
JA50 16 150	00151	M16×1.5	10	24	27.7
JAH40 16 150					
JA63 16 200	00150	M16×2	10	24	27.7
JA63 1 150	00153	M18×1.5	11	27	31.2

型号	订货型号	公称螺纹	H	B	C
JAH50 20 150	00155	M20×1.5	12	30	34.6
JA 0 20 250	00154	M20×2.5	12	30	34.6
JA 0 22 150	00156	M22×1.5	13	32	37
JAH63 24 150	00158	M24×1.5	14	36	41.6
JAH63 24 200	0015	M24×2	14	36	41.6
JA100 24 300	00157	M24×3	14	36	41.6
JA100 26 150	00160	M26×1.5	16	41	47.3
JA100 2 150	00161	M27×1.5	16	41	47.3
JA125 2 200	00162	M27×2	16	41	47.3
JA140 30 150	00224	M30×1.5	18	46	53.1
JAH 0 30 150					
JAH 0 30 200	00163	M30×2	18	46	53.1
JA160 33 200	00225	M33×2	20	50	57.7
JA160 36 150	00164	M36×1.5	21	55	63.5
JAH100 3 150	00204	M3×1.5	23	60	69.3
JAH100 42 300	00165	M42×3	25	65	75
JAH100 4 150	00205	M48×1.5	2	75	86.5

浮动接头备件

防尘罩

防尘罩破损的场合，按下记型号配备。  
另外，仅基本型可换防尘罩。法兰型以及脚座型在构造上不可更换。

防尘罩型号	适合浮动接头型号
P2152051	6, 10
P2152052	15, 12, 16
P215215	20, 20
P215225	30, 30
P215235	40, 40
P215245	63, 50, 63

防尘罩型号	适合浮动接头型号
P215255	80, 40, 80
P215265	100, 50, 100
P215275	125, 63
P215285	140, 80, 140
P2152 5	160, 100, 160

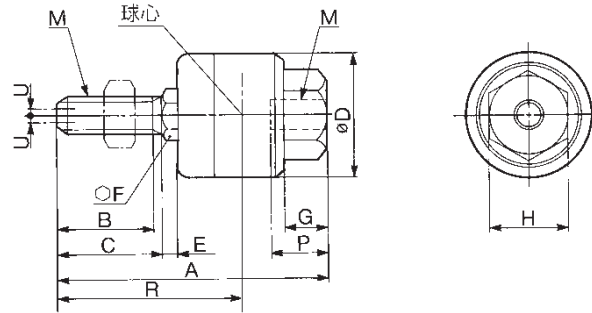


技术资料

# J 系列

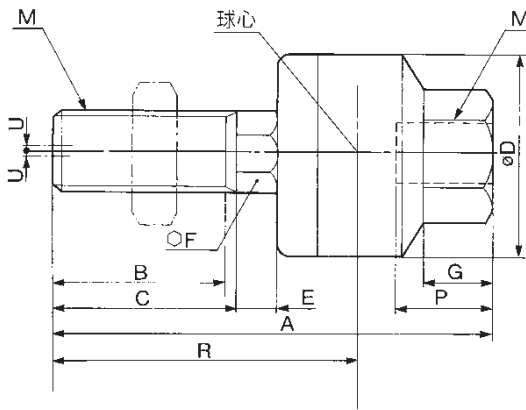
## 基本型/JA6 JA160

### JA6 15

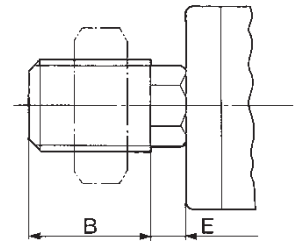


安装 6及 10的外螺纹时, 请使用4mm的钟表用精密扳手。

### JA20 160



没有 尺寸 的场合



(mm)

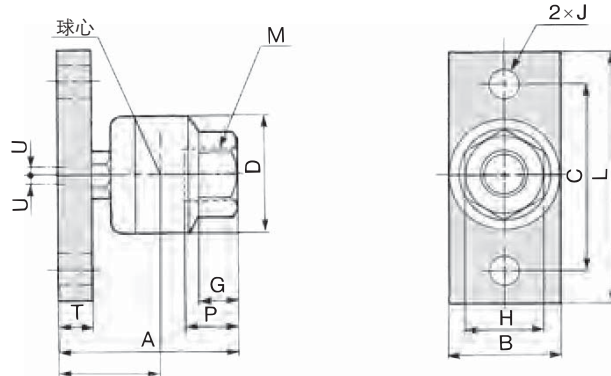
适合缸径	型号	M		A	B	C					H	球心	最大螺纹拧入深度 P	允许偏心量	最大使用拉压力	质量
		公称直径	螺距													
6	JA6 3 050	3	0.5	23.2	7	8	12	1.5	4	3.2	5.5	15	5	0.5	1	0.01
10(CJ1)	JA10 4 0 0	4	0.7	26		10	12	1.5	4	4	7	17	5.5	0.5	54	0.01
10(C 1)·15(CJ1)	JA15 5 0 0	5	0.8	34.5	12.5	14	16	2	6	5	10	23	7	0.5	123	0.02
15(C 1)	JA15 6 100	6	1	34.5	12.5	14	16	2	6	5	10	23	7	0.5	123	0.02
20	JA20 125	8	1.25	44	17.5	—	21	4.5	7	7	13	30.5	8	0.5	1100	0.05
25·32	JA30 10 125	10	1.25	4.5	1.5	—	24	5	8	8	17	34		0.5	2500	0.07
40	JA40 14 150	14	1.5	60	20	—	31	6	11	11	22	38	13	0.75	4400	0.16
50·63	JA63 1 150	18	1.5	74.5	25	—	41	7.5	14	13.5	27	47.5	15	1	11000	0.31
0	JA 0 22 150	22	1.5	8.5	2	—	50	.5	1	16	32	56.5	18	1.25	18000	0.58
100	JA100 26 150	26	1.5	110	35	—	5.5	11.5	24	20	41	68	24	2	28000	1.08
125·140	JA140 30 150	30	1.5	152	42	45	7	14	30	22	46	4.5	38	2.5	54000	2.7
160	JA160 36 150	36	1.5	178	52	55	6	16	36	24	55	112	42	3	71000	4.7

### 准标准型 气压 1MPa 液压 3.5MPa

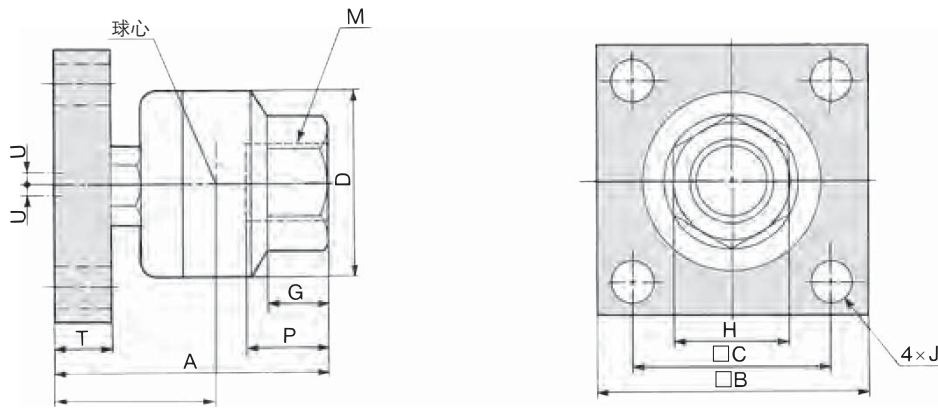
20	JA20 100	8	1	44	17.5	—	21	4.5	7	7	13	30.5	8	0.5	1100	0.05
25	JA25 10 150	10	1.5	4.5	1.5	—	24	5	8	8	17	34		0.5	2500	0.07
32	JA32 10 100	10	1	4.5	1.5	—	24	5	8	8	17	34		0.5	2500	0.07
32·40	JA40 12 125	12	1.25	60	20	—	31	6	11	11	22	38	13	0.75	4400	0.16
40	JA40 12 150	12	1.5	60	20	—	31	6	11	11	22	38	13	0.75	4400	0.16
32·40	JA40 12 1 5	12	1.75	60	20	—	31	6	11	11	22	38	13	0.75	4400	0.16
50	JA50 16 150	16	1.5	71.5	22	—	41	7.5	14	13.5	27	44.5	15	1	11000	0.3
50·63	JA63 16 200	16	2	71.5	22	—	41	7.5	14	13.5	27	44.5	15	1	11000	0.3
0	JA 0 20 250	20	2.5	0.5	27	30	50	.5	1	16	32	57.5	18	1.25	18000	0.6
100	JA100 24 300	24	3	110	32	35	5.5	11.5	24	20	41	68	24	2	28000	1.05
100	JA100 2 150	27	1.5	110	35	—	5.5	11.5	24	20	41	68	24	2	28000	1.08
125	JA125 2 200	27	2	123	34	38	66	13	24	20	41	77	24	2	28000	1.5
160	JA160 33 200	33	2	165	38	42	6	16	36	24	55		42	3	71000	4.5

法兰型 / JA 20 JA 160

JA 20 40



JA 50 160



(mm)

适合缸径	型号	M		A	B	C	J	H	球心	最大螺纹拧入深度 P	允许偏心量	最大使用拉压力	质量				
		公称直径	螺距														
20	JA 20 125	8	1.25	32.5	1	48	36	21	6	6.6	7	13	1	8	0.5	1100	0.08
25 · 32	JA 30 10 125	10	1.25	36	25	52	40	24	6	6.6	8	17	20.5		0.5	2500	0.12
40	JA 40 14 150	14	1.5	4	32	70	52	31			11	22	27	13	0.75	4400	0.28
50 · 63	JA 63 1 150	18	1.5	61.5	65	—	45	41	12		13.5	27	34.5	15	1	11000	0.63
0	JA 0 22 150	22	1.5	76.5	75	—	55	50	16	11	16	32	43.5	18	1.25	18000	1.15
100	JA 100 26 150	26	1.5	4	0	—	65	5.5	1	11	20	41	52	24	2	28000	2.07
125 · 140	JA 140 30 150	30	1.5	131	125	—	82	7	24	18	22	46	73.5	38	2.5	36000	5.2
160	JA 160 36 150	36	1.5	152	150	—	100	6	2	22	24	55	86	42	3	55000	

准标准型 气压 1MPa 液压 3.5MPa

20	JA 20 100	8	1	32.5	1	48	36	21	6	6.6	7	13	1	8	0.5	1100	0.08
25	JA 25 10 150	10	1.5	36	25	52	40	24	6	6.6	8	17	20.5		0.5	2500	0.12
32	JA 32 10 100	10	1	36	25	52	40	24	6	6.6	8	17	20.5		0.5	2500	0.12
32 · 40	JA 40 12 125	12	1.25	4	32	70	52	31			11	22	27	13	0.75	4400	0.28
40	JA 40 12 150	12	1.5	4	32	70	52	31			11	22	27	13	0.75	4400	0.28
32 · 40	JA 40 12 1 5	12	1.75	4	32	70	52	31			11	22	27	13	0.75	4400	0.28
50	JA 50 16 150	16	1.5	61.5	65	—	45	41	12		13.5	27	34.5	15	1	11000	0.63
50 · 63	JA 63 16 200	16	2	61.5	65	—	45	41	12		13.5	27	34.5	15	1	11000	0.63
0	JA 0 20 250	20	2.5	76.5	75	—	55	50	16	11	16	32	43.5	18	1.25	18000	1.15
100	JA 100 24 300	24	3	4	0	—	65	5.5	1	11	20	41	52	24	2	28000	2.07
100	JA 100 2 150	27	1.5	4	0	—	65	5.5	1	11	20	41	52	24	2	28000	2.07
125	JA 125 2 200	27	2	106	100	—	72	66	21	18	20	41	60	24	2	28000	2.8
160	JA 160 33 200	33	2	152	150	—	100	6	2	22	24	55	86	42	3	55000	

J□

D-□

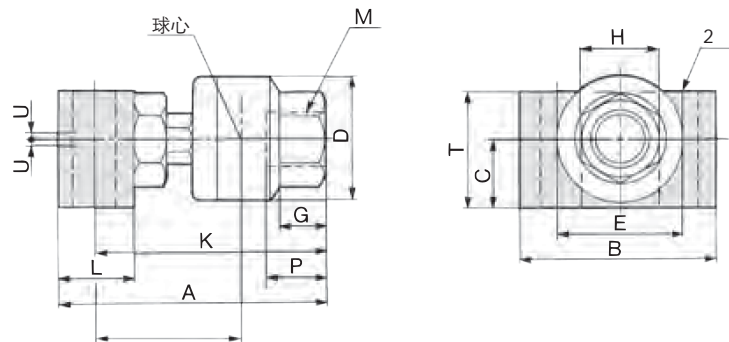
-X□

技术资料

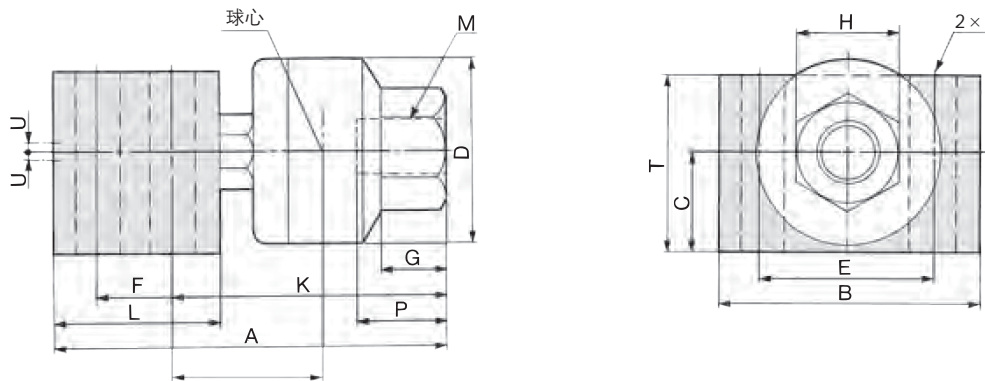
# J 系列

## 脚座型/JA 20 JA 160

JA 20 100



JA 125 160



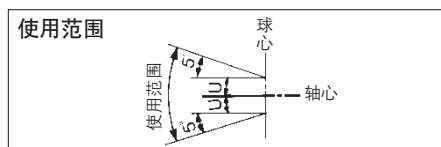
适合缸径	型号	M		A	B	C							J	H	球心	最大螺纹拧入深度 P	允许偏心量	最大使用拉压力	质量	
		公称直径	螺距																	
<b>标准型</b> 气压 1MPa 液压 3.5MPa																				
20	JA 20 125	8	1.25	44	30	11.5	21	18	-	38	12	1	6.6	7	13	24.5	8	0.5	1000	0.0
25·32	JA 30 10 125	10	1.25	52	42	14	24	24	-	44	16	25		8	17	28.5		0.5	2000	0.18
40	JA 40 14 150	14	1.5	67	52	17.5	31	30	-	57.5	1	30	11	11	22	35.5	13	0.75	4400	0.36
50·63	JA 63 1 150	18	1.5	82.5	56	23	41	34	-	71.5	22	38	11	13.5	27	44.5	15	1	000	0.61
0	JA 0 22 150	22	1.5	8.5	70	28	50	42	-	86	25	47	14	16	32	53	18	1.25	14000	1.0
100	JA 100 26 150	26	1.5	123	80	35	5.5	48	-	107	32	58	16	20	41	65	24	2	22000	2.03
125·140	JA 140 30 150	30	1.5	187	6	45	7	60	44	125	80	7	18	22	46	67.5	38	2.5	36000	6.4
160	JA 160 36 150	36	1.5	213	116	55	6	74	48	144	0	8	22	24	55	78	42	3	55000	10
<b>准标准型</b> 气压 1MPa 液压 3.5MPa																				
20	JA 20 100	8	1	44	30	11.5	21	18	-	38	12	1	6.6	7	13	24.5	8	0.5	1000	0.0
25	JA 25 10 150	10	1.5	52	42	14	24	24	-	44	16	25		8	17	28.5		0.5	2000	0.18
32	JA 32 10 100	10	1	52	42	14	24	24	-	44	16	25		8	17	28.5		0.5	2000	0.18
32·40	JA 40 12 125	12	1.25	67	52	17.5	31	30	-	57.5	1	30	11	11	22	35.5	13	0.75	4400	0.36
40	JA 40 12 150	12	1.5	67	52	17.5	31	30	-	57.5	1	30	11	11	22	35.5	13	0.75	4400	0.36
32·40	JA 40 12 1 5	12	1.75	67	52	17.5	31	30	-	57.5	1	30	11	11	22	35.5	13	0.75	4400	0.36
50	JA 50 16 150	16	1.5	82.5	56	23	41	34	-	71.5	22	38	11	13.5	27	44.5	15	1	000	0.61
50·63	JA 63 16 200	16	2	82.5	56	23	41	34	-	71.5	22	38	11	13.5	27	44.5	15	1	000	0.61
0	JA 0 20 250	20	2.5	8.5	70	28	50	42	-	86	25	47	14	16	32	53	18	1.25	14000	1.0
100	JA 100 24 300	24	3	123	80	35	5.5	48	-	107	32	58	16	20	41	65	24	2	22000	2.03
100	JA 100 2 150	27	1.5	123	80	35	5.5	48	-	107	32	58	16	20	41	65	24	2	22000	2.03
125	JA 125 2 200	27	2	155	88	38	66	54	36	102	70	6	14	20	41	56	24	2	28000	4.1
160	JA 160 33 200	33	2	213	116	55	6	74	48	144	0	8	22	24	55	78	42	3	55000	10

# 浮动接头/重负载型 J系列

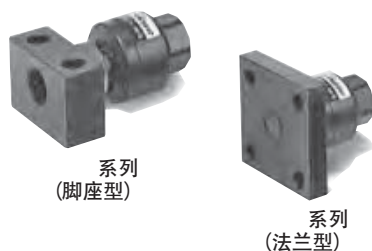
HS

## 规格

使用压力	液压缸 7MPa以下
安装形式	基本型、法兰型、脚座型



系列



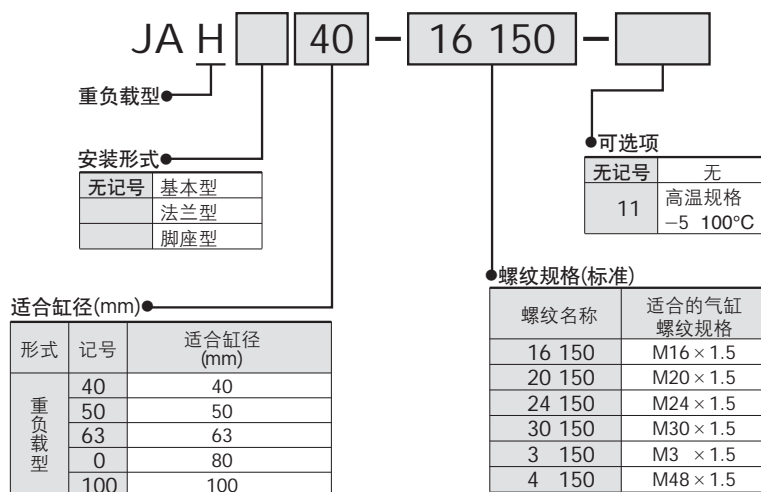
系列  
(脚座型)

系列  
(法兰型)

## 型号·规格

型号	适合缸径 (mm)	适合的气缸 螺纹规格	最大使用拉压力			允许 偏心量 mm	摆动 角度	环境 温度
			基本型	法兰型	脚座型			
<b>标准品/螺纹的规格</b>								
JAH□40 16 150	40	M16×1.5	11000	000	000	1.25	±5°	5~60°C
JAH□50 20 150	50	M20×1.5	18000	14000	14000	2		
JAH□63 24 150	63	M24×1.5	28000	22000	22000	2		
JAH□ 0 30 150	80	M30×1.5	54000	36000	36000	2.5		
JAH□100 3 150	100	M3 ×1.5	71000	55000	55000	3		
JAH□100 4 150	100	M48×1.5	71000	55000	55000	3		
<b>准标准品/螺纹的规格</b>								
JAH□63 24 200	63	M24×2	28000	22000	22000	2	±5°	
JAH□ 0 30 200	80	M30×2	54000	36000	36000	2.5		
JAH□100 42 300	100	M42×3	71000	55000	55000	3		

## 型号表示方法



## 产品单独注意事项

使用前必读。  
安全上的注意由前附57确认。

## 安装

### 警告

- 把活塞杆的外螺纹拧入接头或外壳的内螺纹时，不要拧到底。否则螺柱不能浮动，会破损。  
内螺纹的螺纹可拧入深度在外形尺寸表(P.1142)上有记载。操作时，可旋到底后再反转1~2圈即可。防尘罩被固着在螺柱上，使用之前应松开。
- 螺柱及接头或者把外壳拧入被驱动物体时，把防尘罩从外壳上取下后再拧入。防尘罩不取下就拧入，防尘罩有可能破损。

- 被驱动物体和活塞杆用浮动接头连接的场合，根据螺纹尺寸用适当的紧固力矩进行紧固。使用时，担心变松的场合，可用销子止动或粘着等防松手段。万一连接部分松懈脱落，被驱动物会暴走或落下，造成装置损坏。
- 没有回转用轴接头，故回转用不能使用。
- 为了使被驱动体停止时不会向浮动接头作用冲击力，必须在气缸上设置缓冲机构或液压缓冲器使之停止。无缓冲机构的场合，会产生过大的冲击力，会有超出浮动接头最大拉伸压缩力的场合。

## 维护保养

### 警告

- 分解后不得再使用。  
螺纹的连接部，涂布了防松的高强度粘接剂后再组装，故不能分解。不当的分解会损坏产品。

J□

技术  
资料