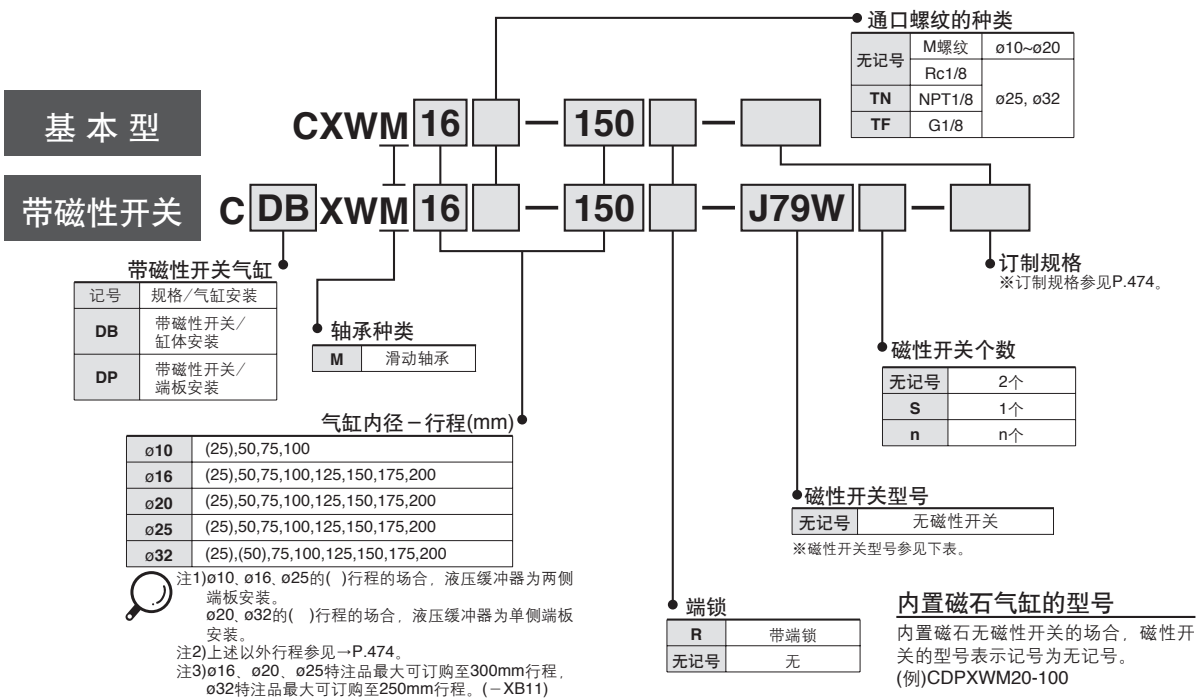


滑动装置气缸

CXWM 系列

内置液压缓冲器型 / $\phi 10, \phi 16, \phi 20, \phi 25, \phi 32$

型号表示方法



适合磁性开关 / 磁性开关单体的详细规格请参见—P.1719~1827。

种类	特殊功能	导线引出方向	指示灯	配线(输出)	负载电压		导轨安装		适合缸径		导线长度(m)				适合负载										
					DC	AC	纵取出	横取出	缸体安装	端板安装	0.5 (无记号)	3 (L)	5 (Z)	无导线 (N)	导线前置插头	继电器	PLC								
无触点磁性开关	—	直接出线式	有	3线(NPN)	24V	5V, 12V	—	F7NV	F79	$\phi 16$ $\phi 20$ $\phi 25$ $\phi 32$	$\phi 10$ $\phi 16$ $\phi 20$ $\phi 25$ $\phi 32$	●	●	○	—	○	IC回路	—							
				3线(PNP)				F7PV	F7P			●	●	○	—	○									
		2线		F7BV				J79	●			●	○	—	○	—									
		3线(NPN)		F7NWV				F79W	●			●	○	—	○	—									
	诊断显示 (2色显示)	直接出线式	有	3线(PNP)	—	5V, 12V	—	—	F7PW	—	—	—	—	—	—	—	—	—							
				2线	F7BWV	J79W	●	●	○	—	○	—	—	—											
		耐水性提高(2色指示)		插座式	有	4线(NPN)	—	5V, 12V	—	—	F79F	—	—	—	—	—	—	—	—						
		带诊断输出(2色指示)				3线(相当NPN)	—	5V	—	—	A76H	—	—	—	—	—	—	—	—						
有触点磁性开关	—	直接出线式	有	2线		24V	5V, 12V	100V以下	A72	A72H	$\phi 16$ $\phi 20$ $\phi 25$ $\phi 32$	$\phi 10$ $\phi 16$ $\phi 20$ $\phi 25$ $\phi 32$	●	●	—	—	—	—	—						
									A73	A73H			●	●	—	—	—								
		A80			A80H				●	●			—	—	—	—	—								
		A73C			—				●	●			●	●	—	—	—								
	—	插座式	有	2线	24V	5V, 12V	24V以下	—	A80C	—	—	—	—	—	—	—	—	—	—						
									—	—	—	—	—	—	—	—	—								
		直接出线式							有	3线(相当NPN)	24V	12V	100V	—	E76A	—	$\phi 10$	—	●	●	—	—	—	—	—
															E73A	—			●	●	—	—	—	—	—
—	无	2线	24V	5V, 12V	100V以下	—	E80A	—							—	—			—	—	—	—	—	—	—
							—	—							—	—			—	—	—	—	—		

※导线长度记号 0.5m 无记号 (例) F79W
3m L (例) F79WL
5m Z (例) F79WZ
无导线 N (例) J79CN

※○符号的无触点磁性开关按订货生产。
※※无触点磁性开关, 缸体安装的情况下, 不能安装在 $\phi 10$ 上。

上记载型号以外, 也有可能适合的磁性开关, 详见P.517。
带导线前置插头磁性开关详见P.1784, 1785。
※磁性开关同包出厂(未组装)。

- CX2
- CXW
- CXT
- CXSJ
- CXS
- D-□
- X□
- 个别-X□

CXWM 系列

内置液压缓冲器

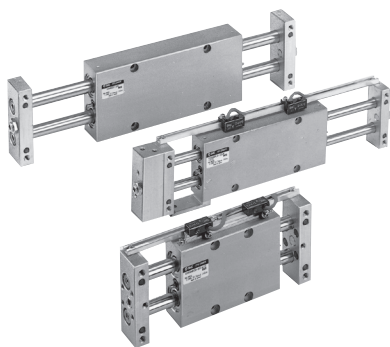
专用液压缓冲器安装在缸体上的内置型。与CX2系列的带液压缓冲器型相比，长度方向实现省空间化。(但25mm行程除外。)

可大幅削减安装工时

通过特殊销孔的加工，降低了气缸安装时的定位加工的要求精度，可削减调整工时。

带端锁机构

即时切断气源也可保持气缸原位置的端锁机构。



订制规格
(详见→P.1851~2021)

表示记号	规格/内容
-XB11	长行程型
-XB13	低速气缸(5~50mm/s)
-XC22	密封件类为氟橡胶
-X146	中空活塞杆规格
-X138	可变调整行程型
-X168	螺纹衬套规格
-X169	内置2个磁石规格

标准行程表

型号	标准行程(mm)							
	25	50	75	100	125	150	175	200
CXWM10-□□	注1) (※)	●	●	●	-	-	-	-
CXWM16-□□	注1) (※)	●	●	●	●	●	●	●
CXWM20-□□	注2) (※)	●	●	●	●	●	●	●
CXWM25-□□	注1) (※)	●	●	●	●	●	●	●
CXWM32-□□	注2) (※)	注2) (※)	●	●	●	●	●	●

注1)(※)行程の場合，液压缓冲器为两侧端板安装。
注2)(※)行程の場合，液压缓冲器为单侧端板安装。

规格

形式	不给油型	
使用流体	空气	
耐压实验压力	1.5MPa	
最高使用压力	1.0MPa	
最低使用压力	CXWM10、16	0.15MPa
	CXWM20、25、32	0.1MPa
环境温度及使用流体温度	-10~+60°C(未冻结)	
使用活塞速度(不给油型)	30~500mm/s	
缓冲	气缓冲	
行程可调范围	基准行程±2mm	
附件(可选项)	直定位销(2个)、※调整螺钉(-X138)	

※-X138为行程可调范围单侧-12.5mm的规格。

最大装载质量/不回转精度/最大夹持力

型号	CXWM10	CXWM16	CXWM20	CXWM25	CXWM32
※最大负载质量	1kg	4kg	5kg	6kg	10kg
不回转精度 (除活塞杆弯曲)	±0.09°	±0.03°	±0.03°	±0.02°	±0.01°
最大保持力 (带端锁の場合)	39.2N	98.1N	147.1N	245.2N	392.3N

※使用时请尽量使负载的重心靠近滑动装置气缸的重心。分开较远的场合请另外协商。

液压缓冲器规格

注1)液压缓冲器型号	RB0805-X552	RB0805	RB1006-X552	RB1006	RB1411-X552	RB1411
适合滑动装置气缸型号	CXWM10、16-□□		CXWM20、25-□□		CXWM32-□□	
最大吸收能量 J	0.98		3.92		14.7	
吸收行程 mm	5		6		11	
最大冲击速度 m/sec	0.05~5					
注2)最高使用频率 cycle/min	80		70		45	
最大允许推力 N	147		353		667	
环境温度范围 °C	-10~80					
弹簧力 N	伸长时		4.22		6.86	
	压缩时		3.83		6.18	
质量 g	15		25		65	



注1)-X552由于是内置在缸体上的专用液压缓冲器，其外径部为无螺纹规格。25、50mm行程液压缓冲器端板安装の場合，为有螺纹规格。

注2)表示每1个循环都是最大吸收能量时。结合吸收的能量可增加使用频率。

※液压缓冲器的寿命根据使用条件与气缸本体不同。大致更换参见RB系列的单独注意事项栏。

理论输出力表

(N)

型号	杆径 (mm)	受压面积 (mm ²)	使用压力MPa							
			0.2	0.3	0.4	0.5	0.6	0.7	0.8	0.9
CXWM10-□□	6	101	20	30	40	51	61	71	81	91
CXWM16-□□	10	245	49	74	98	123	147	172	196	221
CXWM20-□□	12	402	80	121	161	201	241	281	322	362
CXWM25-□□	14	597	119	179	239	299	358	418	478	537
CXWM32-□□	20	980	196	294	392	490	588	686	784	882

注)理论输出力(N)=压力(MPa)×受压面积(mm²)。

质量表

(kg)

型号	行程(mm)							
	25	50	75	100	125	150	175	200
CXWM10	0.28	0.35	0.42	0.49	—	—	—	—
CXWM16	0.46	0.59	0.72	0.85	0.98	1.11	1.24	1.37
CXWM20	0.69	0.87	1.03	1.22	1.40	1.58	1.75	1.93
CXWM25	0.95	1.17	1.38	1.60	1.82	2.03	2.31	2.47
CXWM32	2.01	2.38	2.77	3.16	3.56	3.94	4.34	4.72

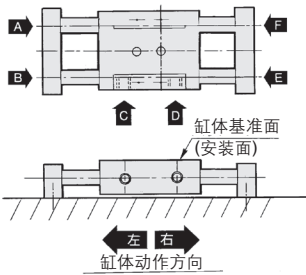
带端锁(CXWM□-□R)增加质量

(kg)

适合型号	增加质量
CXWM10	0.08
CXWM16	0.14
CXWM20	0.15
CXWM25	0.20
CXWM32	0.43

由不同加压通口的动作方向

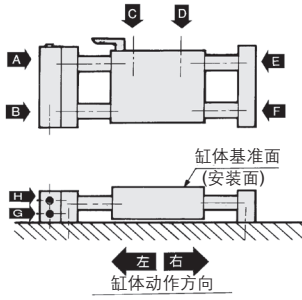
端板部固定时的缸体动作方向



加压通口	A	B	C	D	E	F
缸体动作方向	右	左	左	右	左	右

※可往复动作的配管类型9种。

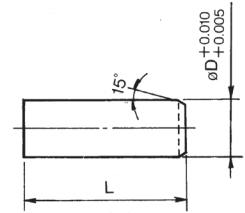
带端锁(CXWM□-□R)の場合
端板部固定时的缸体动作方向



加压通口	A	B	C	D	E	F	G	H
缸体动作方向	右	左	左	右	右	左	左	右

※可往复动作的配管类型16种。

金属附件直定位销(可选项)



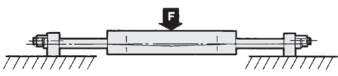
(mm)

型号	L	øD	※型号
CXWM10	10	4	MS4-10
CXWM16	10	5	MS5-10
CXWM20	15	6	MS6-15
CXWM25	15	6	MS6-15
CXWM32	20	8	MS8-20

※厂家:三住商事(株)制

由集中负载重的活塞杆下弯量(参考值)

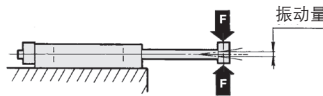
向缸体中心施加集中负载重的场合



(mm)

型号	行程	
	100	200
CXWM10	9.81	0.07
CXWM16	39.2	0.05
CXWM20	49	0.04
CXWM25	58.8	0.02
CXWM32	98.1	0.02

向端板中心施加集中负载重的场合



(mm)

型号	行程			
	50	100	150	200
CXWM10	2.94	0.06	0.30	—
CXWM16	4.90	0.03	0.10	0.25
CXWM20	7.84	0.03	0.09	0.18
CXWM25	9.81	0.03	0.09	0.16
CXWM32	29.42	0.02	0.05	0.10

注)数值为上下振动量的合计。

CX2

CXW

CXT

CXSJ

CXS

D-□

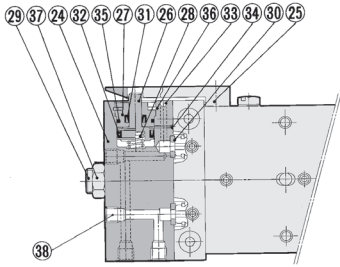
-X□

个别
-X□

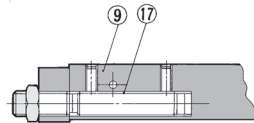
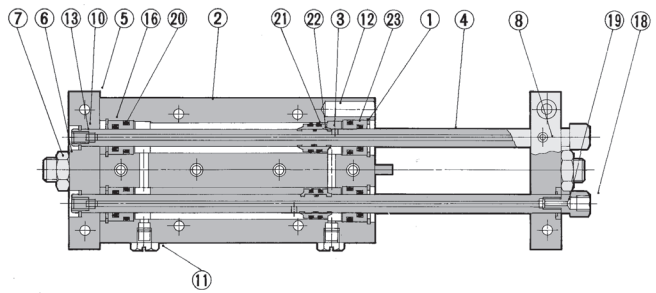
CXWM 系列

∅10, ∅16, ∅25 构造图

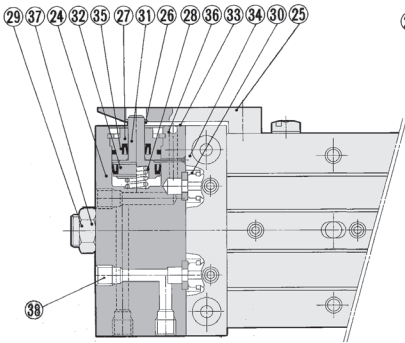
CXWM10



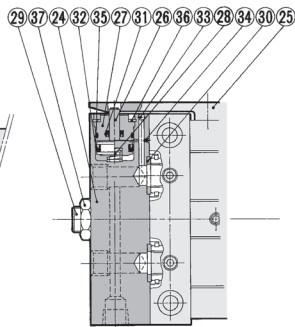
带端锁



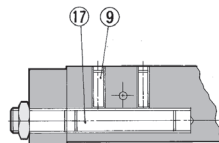
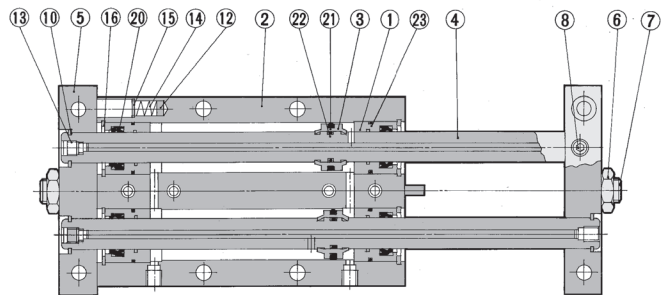
CXWM16, 25



∅16带端锁



∅25带端锁



ø10, ø16, ø25 构造图

零件表

序号	零件名	材质	备注
1	杆盖	铝轴承合金	
2	缸体	铝合金	硬质阳极氧化
3	活塞	铝合金	铬酸盐
4	活塞杆	机械构造用碳钢管	镀硬铬
5	端板	铝合金	硬质阳极氧化
6	锁紧螺母	碳钢	镀镍
7	调整螺钉	铬钢	镀镍
8	止动螺钉 (杆紧固用)	铬钢	镀镍
9	止动螺钉 (液压缓冲器固定用)	不锈钢	
10	弹性挡圈	碳素工具钢	镀镍
11	堵头	黄铜	镀镍
12	磁石	—	ø5
13	密封用止动螺钉	铬钢	镀镍
14	弹簧	不锈钢	
15	CR形弹性挡圈	碳素工具钢	
16	圆R形弹性挡圈	碳素工具钢	镀镍
17	液压缓冲器	—	(RB0805-X552或RB1006-X552)
18	接头	黄铜	卡宁吉恩化学镀镍
19	垫片	NBR	
20	杆密封圈	NBR	
21	活塞密封圈	NBR	
22	活塞静密封圈	NBR	
23	缸筒静密封圈	NBR	

可换件/密封件组件 气缸本体

型号	订货型号	内容
CXWM10	CXWM10-PS	上述序号⑳、㉑、㉒为1组
CXWM16	CXWM16-PS	
CXWM25	CXWM25-PS	

※密封件组件⑳、㉑、㉒为1组，请按各型号的订货型号订货。(㉓不可更换)
 ※密封件组件中不含润滑脂包，请按下述型号另外订货。
 润滑脂包型号: **GR-S-010**(10g)

构成零件/带端锁

序号	零件名	材质	备注
24	锁用主体	铝合金	硬质阳极氧化
25	锁指	合金工具钢	淬火后，镀镍
26	锁活塞	碳素工具钢	淬火后，卡宁吉恩化学镀镍
27	杆盖	铝合金	
28	复位弹簧	弹簧钢	铬酸锌
29	调整螺钉	铬钢	镀镍
30	主体垫片	NBR	
31	杆密封圈	NBR	
32	活塞密封圈	NBR	
33	钢球	高碳铬轴承钢	
34	钢球	高碳铬轴承钢	
35	"O"形圈	NBR	
36	圆R弹性挡圈	碳素工具钢	镀镍
37	锁紧螺母	碳钢	镀镍
38	堵头	铬钢	镀镍

可换件/密封件组件 端锁部

型号	订货型号	内容
CXWM10	CXWM10R-PS	上述序号㉔、㉕、㉖、㉗ 为1组
CXWM16	CXWM16R-PS	
CXWM25	CXWM25R-PS	

※密封件组件㉔、㉕、㉖、㉗为1组，请按各型号的订货型号订货。
 ※密封件组件中不含润滑脂包，请按下述型号另外订货。
 润滑脂包型号: **GR-S-010**(10g)

CX2

CXW

CXT

CXSJ

CXS

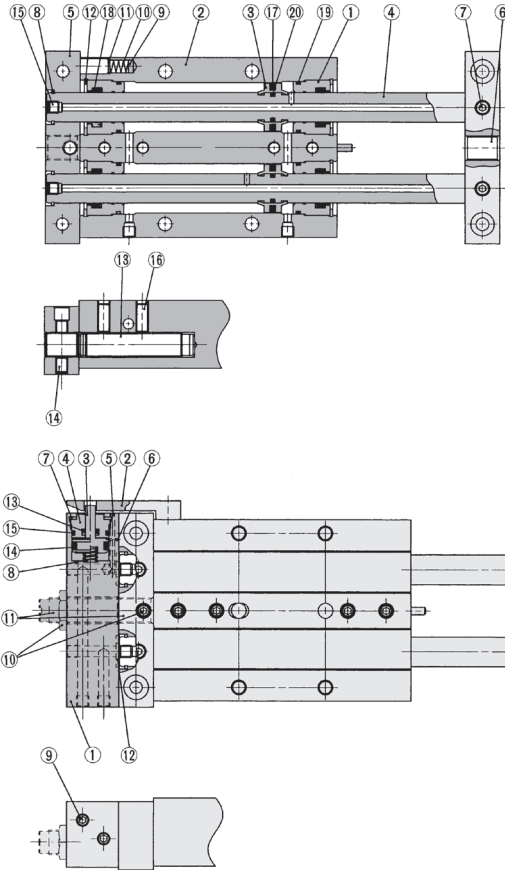
D-□

-X□

个别
-X□

CXWM 系列

Ø20, Ø32 构造图



带端锁

零件表

序号	零件名	材质	备注
1	杆盖	铝轴承合金	-
2	缸体	铝合金	硬质阳极氧化
3	活塞	铝合金	铬酸盐
4	活塞杆	机械构造用碳钢管	镀硬铬
5	端板	铝合金	硬质阳极氧化
6	调整螺钉	铬钢	镀镍
7	内六角止动螺钉	铬钢	镀镍
8	弹性挡圈	工具钢	镀镍
9	磁石	-	-
10	弹簧	不锈钢	-
11	CR形弹性挡圈	铬钢	-
12	圆R形弹性挡圈	铬钢	镀镍
13	液压缓冲器	-	RB1006-X552, RB1411-X552
14	内六角止动螺钉	铬钢	镀镍
15	内六角螺堵	铬钢	镀镍
16	内六角止动螺钉	铬钢	镀镍
17	活塞密封圈	NBR	-
18	杆密封圈	NBR	-
19	缸筒静密封圈	NBR	-
20	活塞静密封圈	NBR	-

构成零件/带端锁

序号	零件名	材质	备注
1	锁用主体	铝合金	硬质阳极氧化
2	锁指	合金工具钢	淬火后, 镀镍
3	锁活塞	工具钢	淬火后, 卡宁吉思化学镀镍
4	杆盖	铝合金	-
5	钢球	高碳铬轴承钢	-
6	钢球	高碳铬轴承钢	-
7	圆R形弹性挡圈	碳素工具钢	镀镍
8	复位弹簧	弹簧钢	铬酸锌
9	堵头	铬钢	镀镍
注10	50, 75, 200ST 内六角止动螺钉	铬钢	镀镍
25, 50ST	六角螺母	碳钢	镀镍
注11	50, 75, 200ST 调整螺钉	铬钢	镀镍
25, 50ST	液压缓冲器	-	RB1006或RB1411
12	主体垫片	NBR	-
13	杆密封圈	NBR	-
14	活塞密封圈	NBR	-
15	O形圈	NBR	-

注)()内行程表示XWM20の場合, CXWM32含()内行程。

可换件/密封件组件 气缸本体

型号	订货型号	内容
CXWM20	CXWM20-PS	上述序号17、18、19
CXWM32	CXWM32-PS	为1组

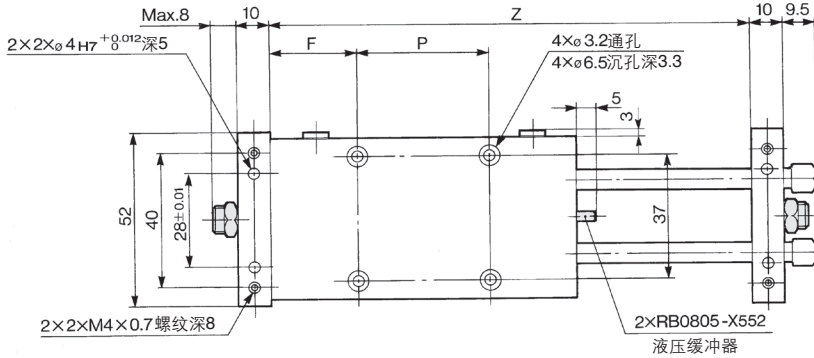
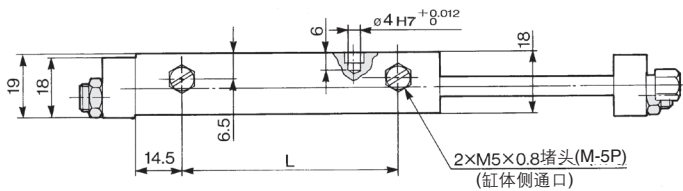
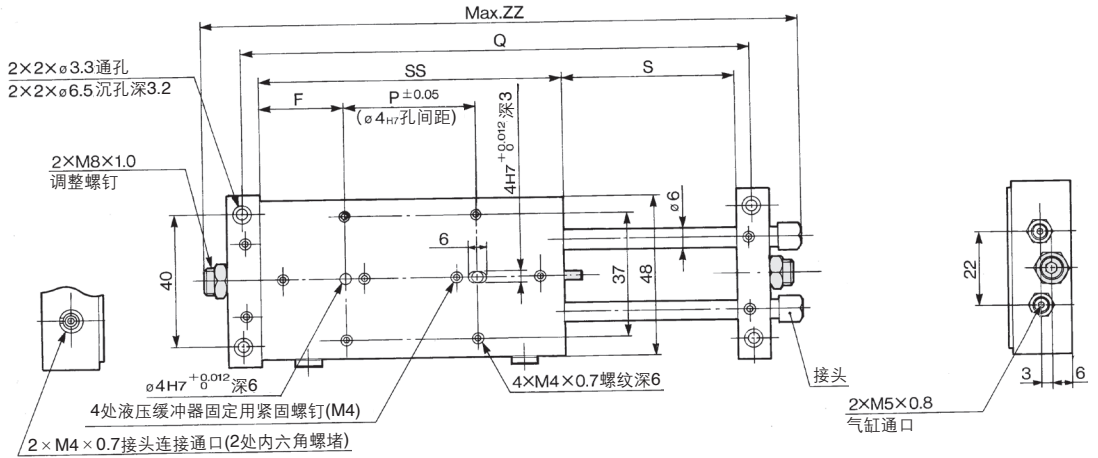
※密封件组件17、18、19为1组, 请按各型号的订货型号订货。(20不可更换)
※密封件组件中不含润滑脂包, 请按下述型号另外订货。
润滑脂包型号: GR-S-010(10g)

可换件/密封件组件 端锁部

型号	订货型号	内容
CXWM20	CXWM20R-PS	上述序号12、13、14、15
CXWM32	CXWM32R-PS	为1组

※密封件组件12、13、14、15为1组, 请按各型号的订货型号订货。
※密封件组件中不含润滑脂包, 请按下述型号另外订货。
润滑脂包型号: GR-S-010(10g)

Ø10基本型: **CXWM10-**行程/50~100mm 的场合



注)25mm行程的场合, 液压缓冲器为端板安装。其外形尺寸图→请参见P.480。

型号	F	L	P	Q	S	SS	Z	ZZ
CXWM10-50	26	63	40	154	52	92	144	181.5
CXWM10-75	26	88	65	204	77	117	194	231.5
CXWM10-100	26	113	90	254	102	142	244	281.5

CX2

CXW

CXT

CXSJ

CXS

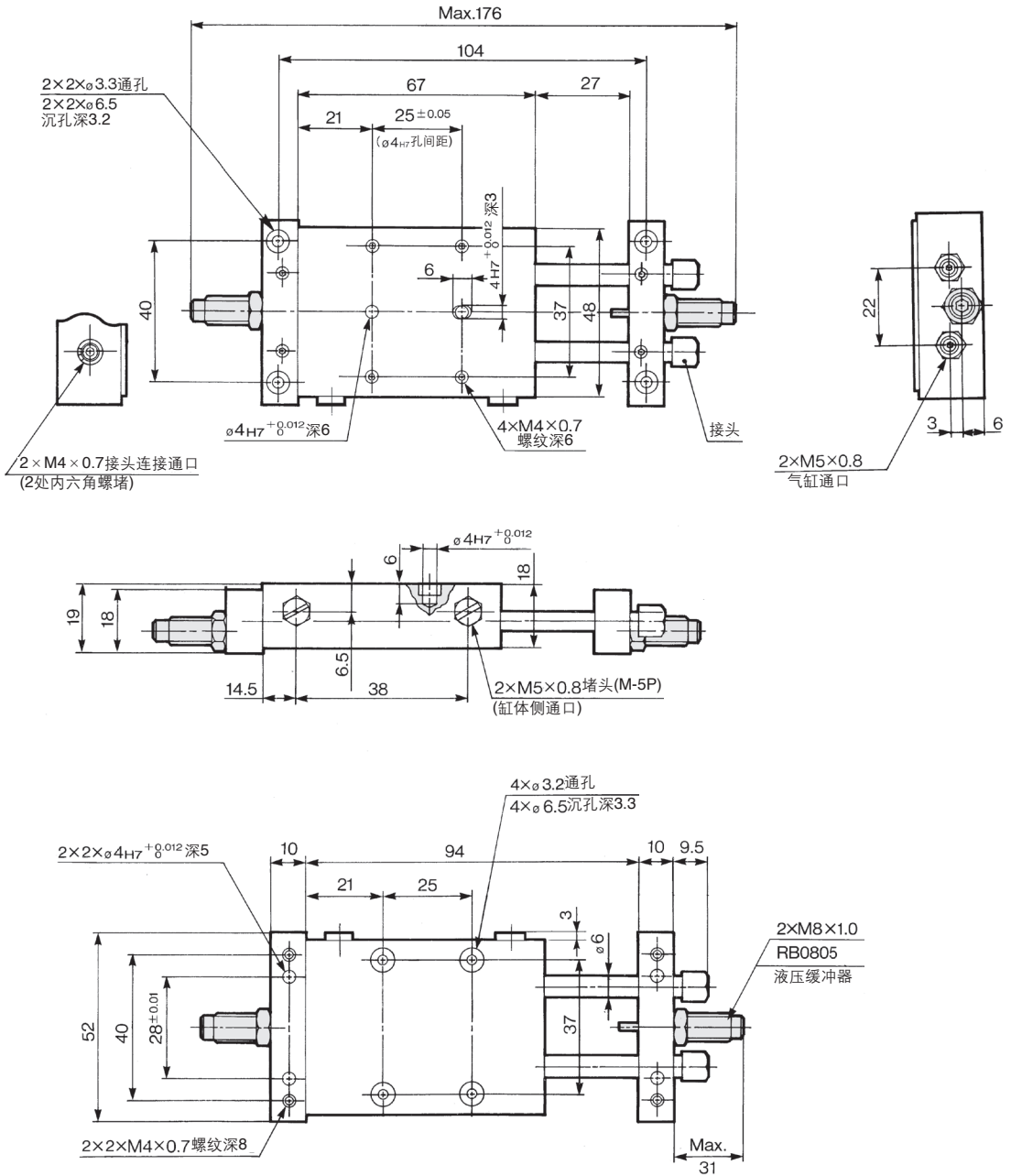
D-□

-X□

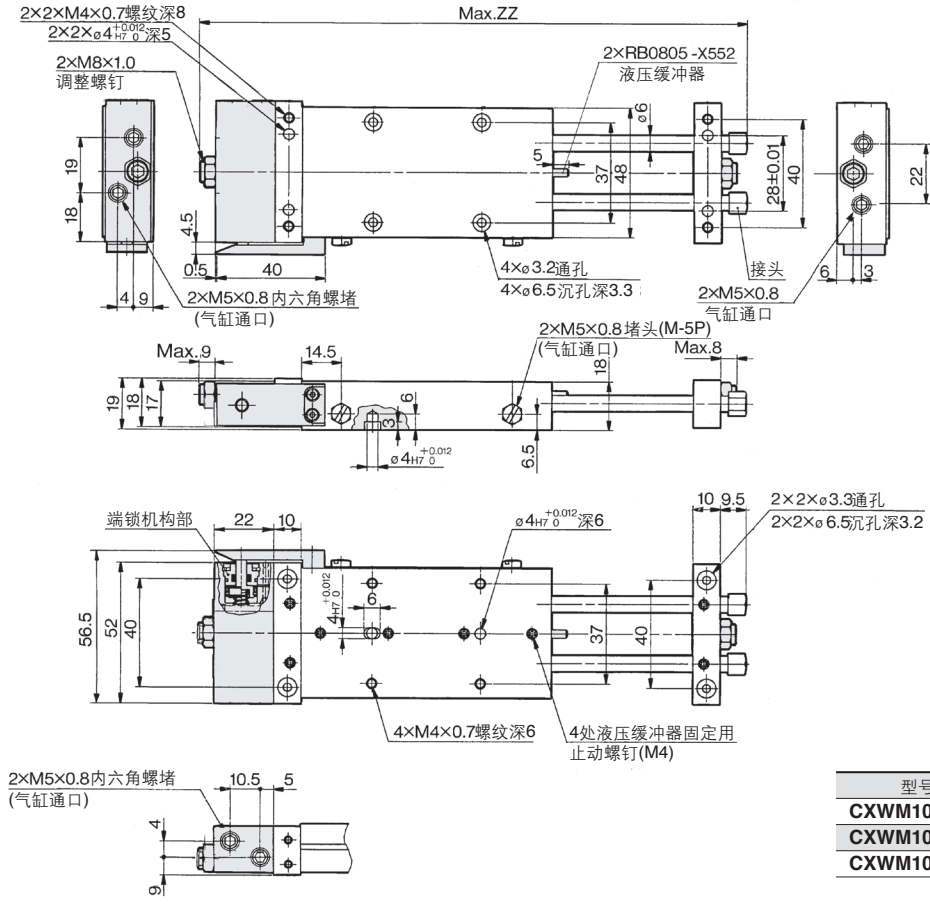
个别
-X□

CXWM 系列

Ø10 基本型: CXWM10-25mm行程 的情况

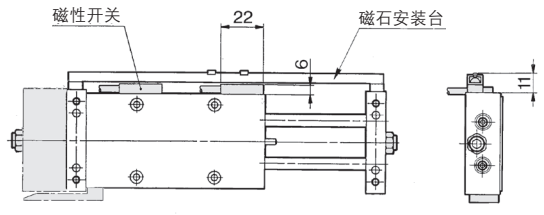


Ø10 带端锁: CXWM10-行程/50~100mm R 的场合

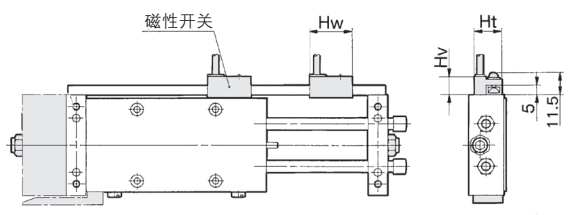


型号	ZZ (mm)
CXWM10-50R	204.5
CXWM10-75R	254.5
CXWM10-100R	304.5

带磁性开关缸体安装型
CDBXWM10-行程、CDBXWM10-行程 R



带磁性开关端板安装型
CDPXWM10-行程、CDPXWM10-行程 R



注1)本图为D-E7□A、E80A型的场合。
注2)25mm行程的场合，液压缓冲器为单侧端板安装。其外形尺寸图→请参见P.482。

注1)本图为磁性开关D-A7、A8型的场合。

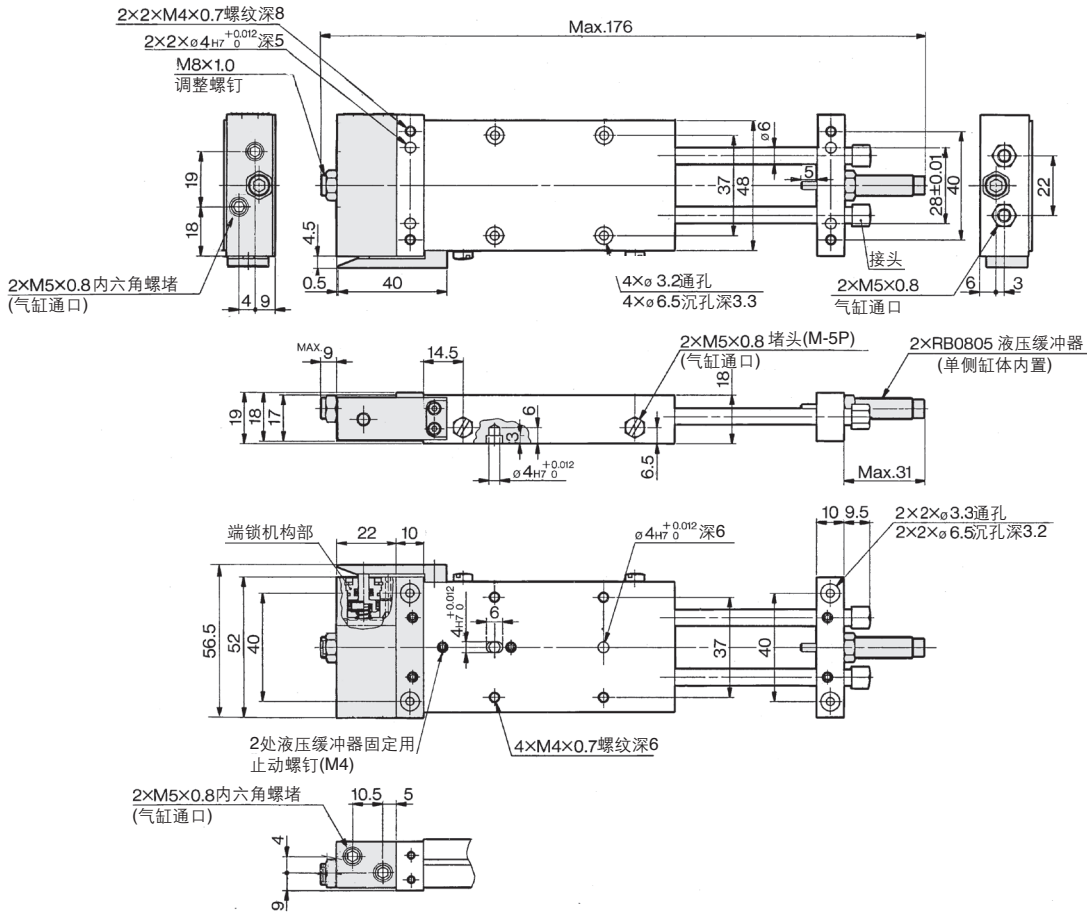
磁性开关型号	Hw	Ht	Hv
D-A7□、D-A80	23	15	10.5
D-F7□、D-J79、D-J79W、D-F7□W、D-F79F、D-F7BAL、D-F7NTL	23	15	10
D-A7□H、D-A80H	22	15	9
D-A73C、D-A80C	23	17.5	17.5
D-F7□V、D-F7□WV、D-F7BAV	23	15	14
D-J79C	24	17.5	16

注1)本图为D-E7□A、E80A型的场合
注2)25mm行程的场合，液压缓冲器为单侧端板安装。其外形尺寸图→请参见P.482。

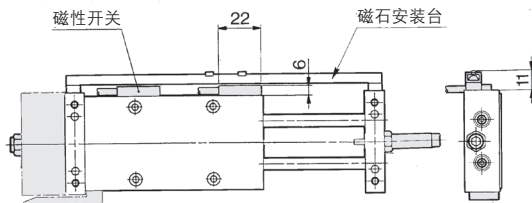
- CX2**
- CXW**
- CXT**
- CXSJ**
- CXS**
- D-□**
- X□**
- 个别-X□

CXWM 系列

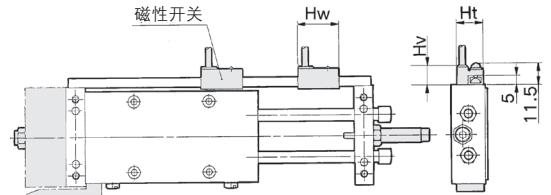
Ø10 带端锁: CXWM10-25mm行程 R 的场合



带磁性开关缸体安装型 CDBXWM10-25、CDBXWM10-25R



带磁性开关端板安装型 CDPXWM10-25、CDPXWM10-25R



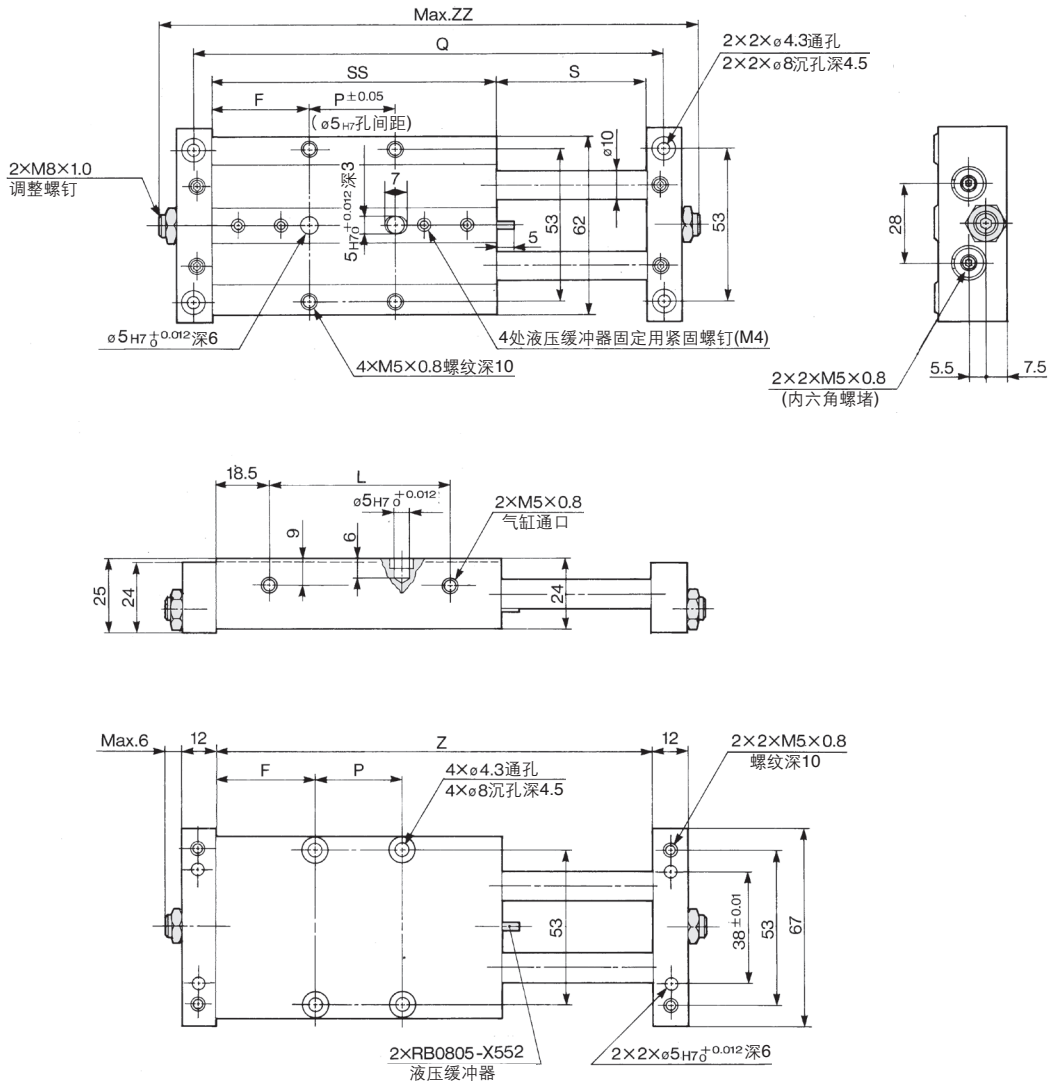
注1)本图为D-E7□A、E80A型的场合。
注2)磁石安装台上，有2个磁性开关感知用磁石。

注1)本图为磁性开关D-A7、A8型的场合。(mm)

磁性开关型号	Hw	Ht	Hv
D-A7□、D-A80	23	15	10.5
D-F7□、D-J79、D-J79W、D-F7□W、D-F79F、D-F7BAL、D-F7NTL	23	15	10
D-A7□H、D-A80H	22	15	9
D-A73C、D-A80C	23	17.5	17.5
D-F7□V、D-F7□WV、D-F7BAV	23	15	14
D-J79C	24	17.5	16

注2)缸体内内置2个磁性开关感知用磁石。

Ø16 基本型: CXWM16-行程/50~200mm の場合



注)25mm行程の場合, 液压缓冲器为端板安装。其外形尺寸图→请参见P.484。

型号	F	L	P	Q	S	SS	Z	ZZ
CXWM16-50	35	63	30	164	52	100	152	188
CXWM16-75	32.5	88	60	214	77	125	202	238
CXWM16-100	37.5	113	75	264	102	150	252	288
CXWM16-125	42.5	138	90	314	127	175	302	338
CXWM16-150	55	163	90	364	152	200	352	388
CXWM16-175	67.5	188	90	414	177	225	402	438
CXWM16-200	80	213	90	464	202	250	452	488

(mm)

CX2

CXW

CXT

CXSJ

CXS

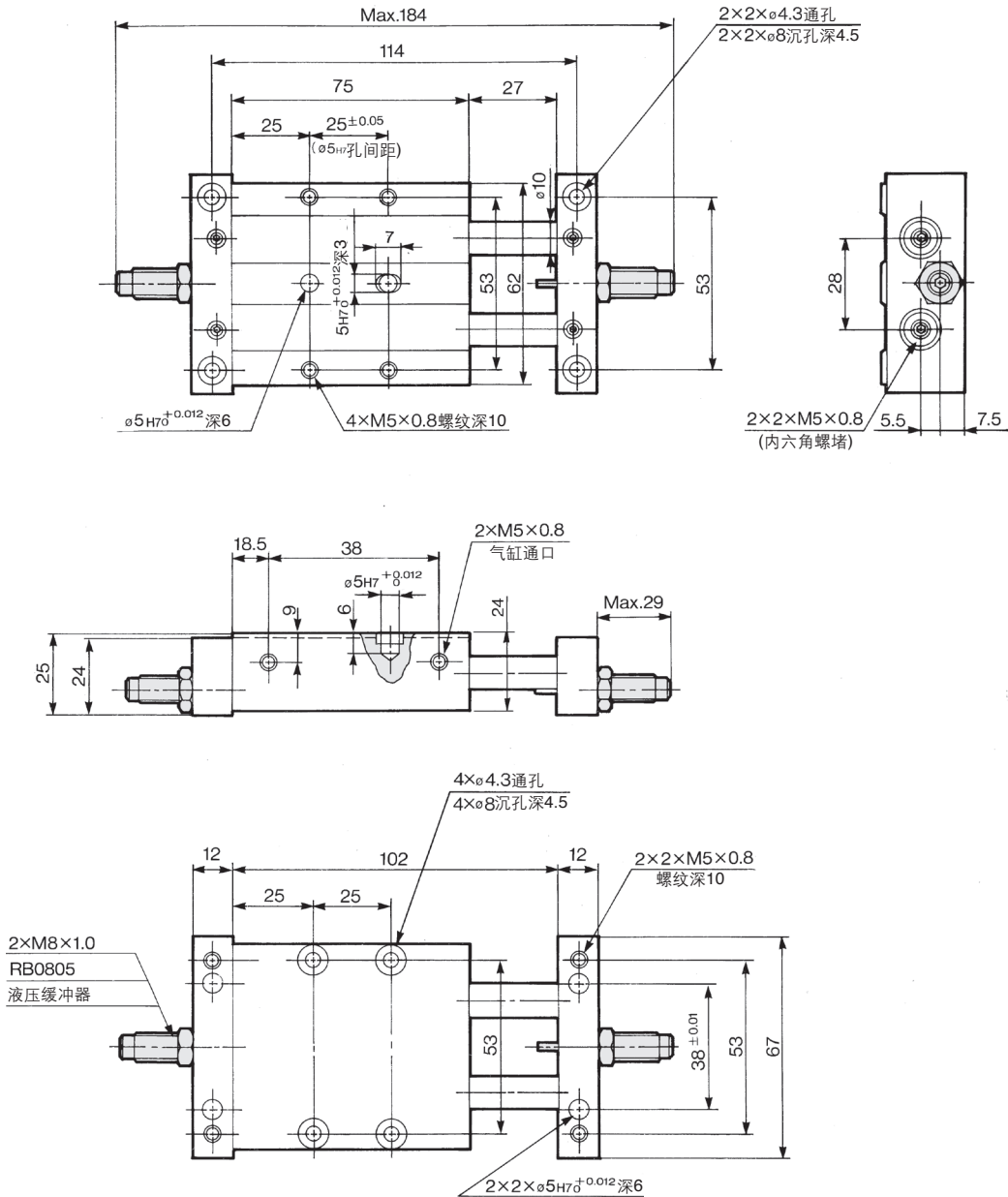
D-□

-X□

个别
-X□

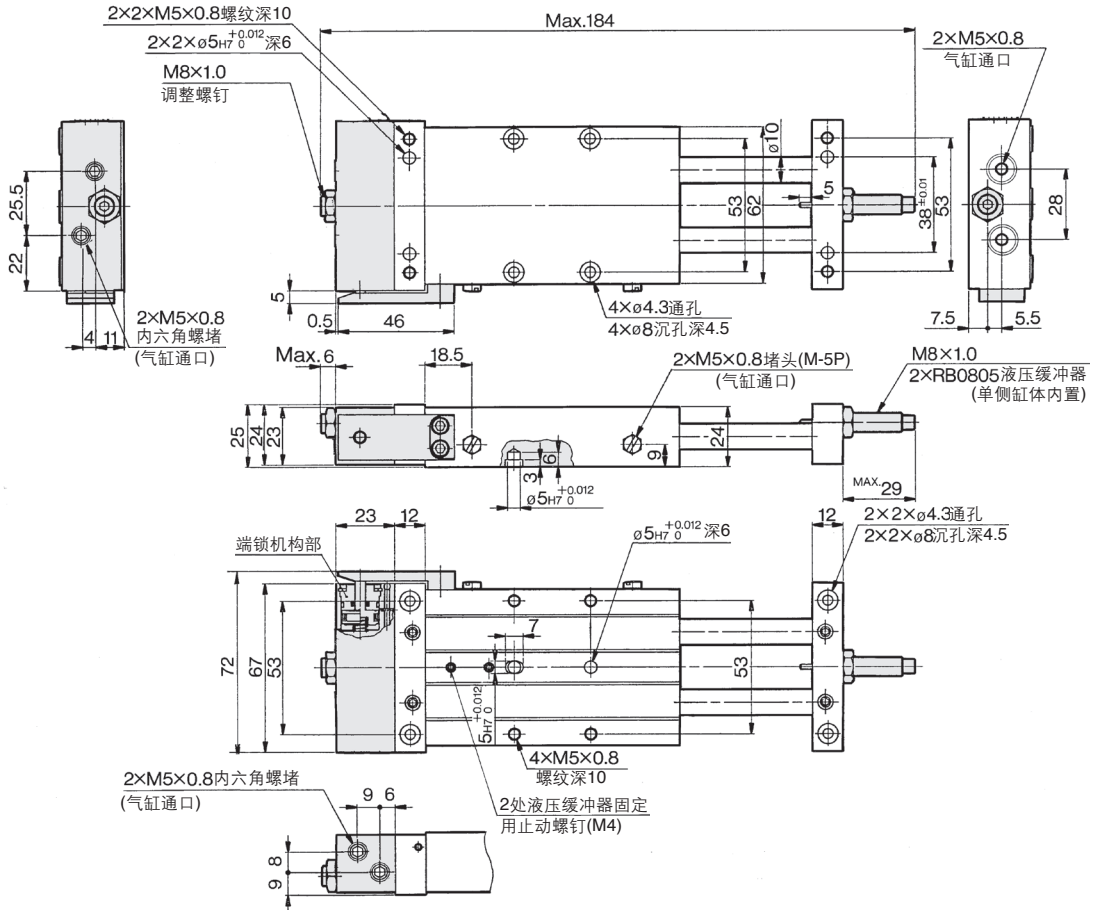
CXWM 系列

Ø16 基本型: CXWM16-25mm行程 の場合



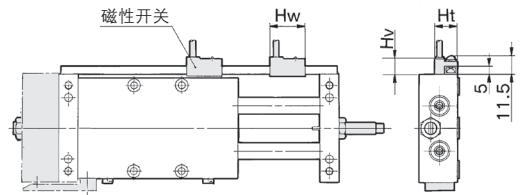
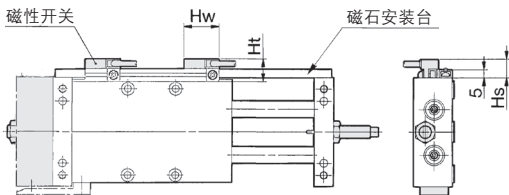
CXWM 系列

∅16 带端锁: CXWM16-25mm行程 R の場合



带磁性开关缸体安装型
CDBXWM16-25、CDBXWM16-25R

带磁性开关端板安装型
CDPXWM16-25、CDPXWM16-25R



注1)本图为磁性开关D-A7、A8型の場合。

磁性开关型号	Hw	Hs	Ht
D-A7□、D-A80	23	12.5	15
D-F7□、D-J79、D-J79W、D-F7□W、D-F79F、D-F7BAL、D-F7NTL	23	12.5	15
D-A7□H、D-A80H	22	12.5	15
D-A73C、D-A80C	23	15	17.5
D-F7□V、D-F7□WV、D-F7BAV	23	12.5	15
D-J79C	24	15	17.5
D-F7LF	30	12.5	15

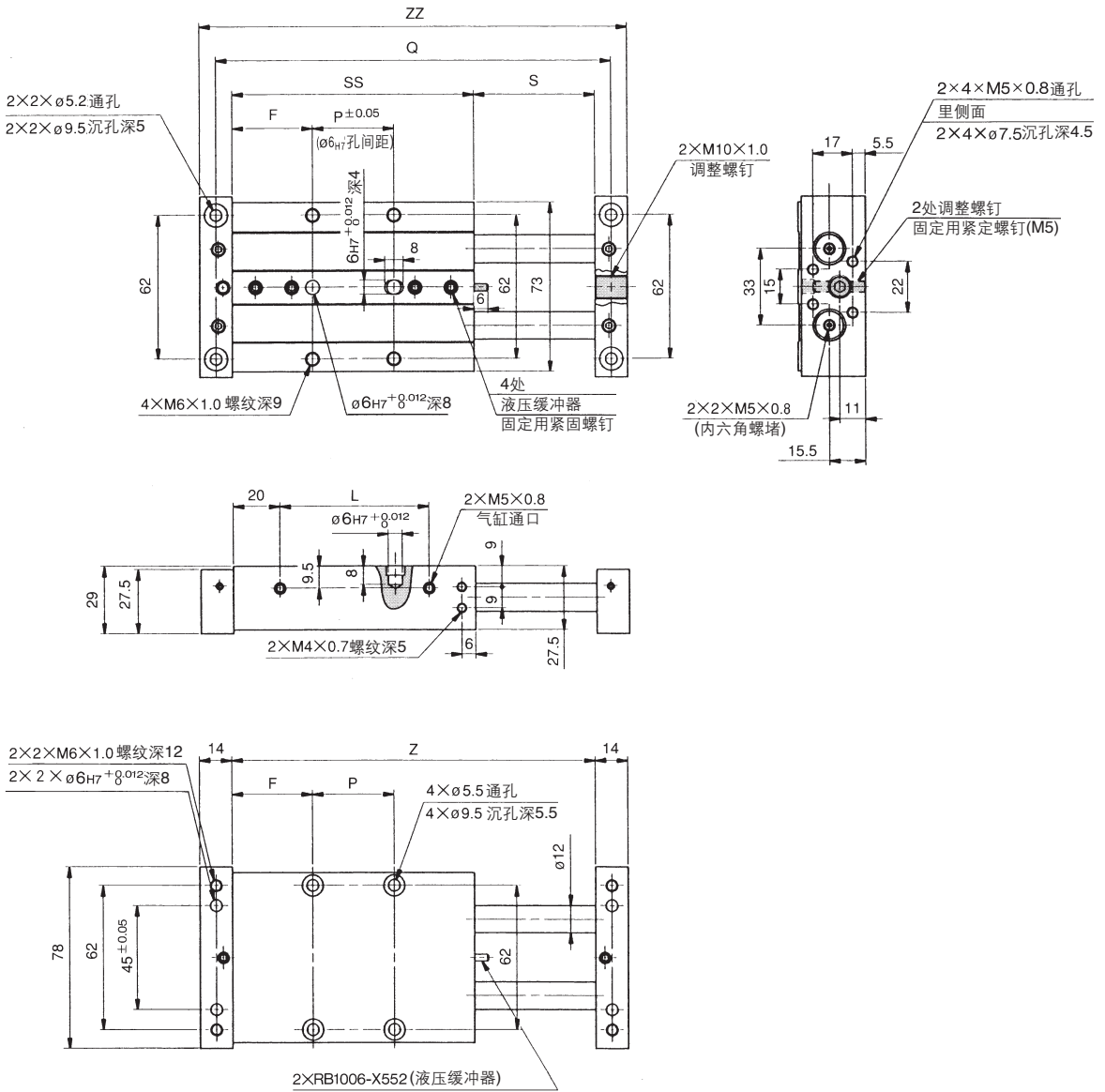
注2)磁石安装台上,有2个磁性开关感知用磁石。

注1)本图为磁性开关D-A7、A8型の場合。

磁性开关型号	Hw	Ht	Hv
D-A7□、D-A80	23	15	10.5
D-F7□、D-J79、D-J79W、D-F7□W、D-F79F、D-F7BAL、D-F7NTL	23	15	10
D-A7□H、D-A80H	22	15	9
D-A73C、D-A80C	23	17.5	17.5
D-F7□V、D-F7□WV、D-F7BAV	23	15	14
D-J79C	24	17.5	16

注2)缸体内内置2个磁性开关感知用磁石。

Ø20 基本型: **CXWM20**-行程/50~200mm の場合



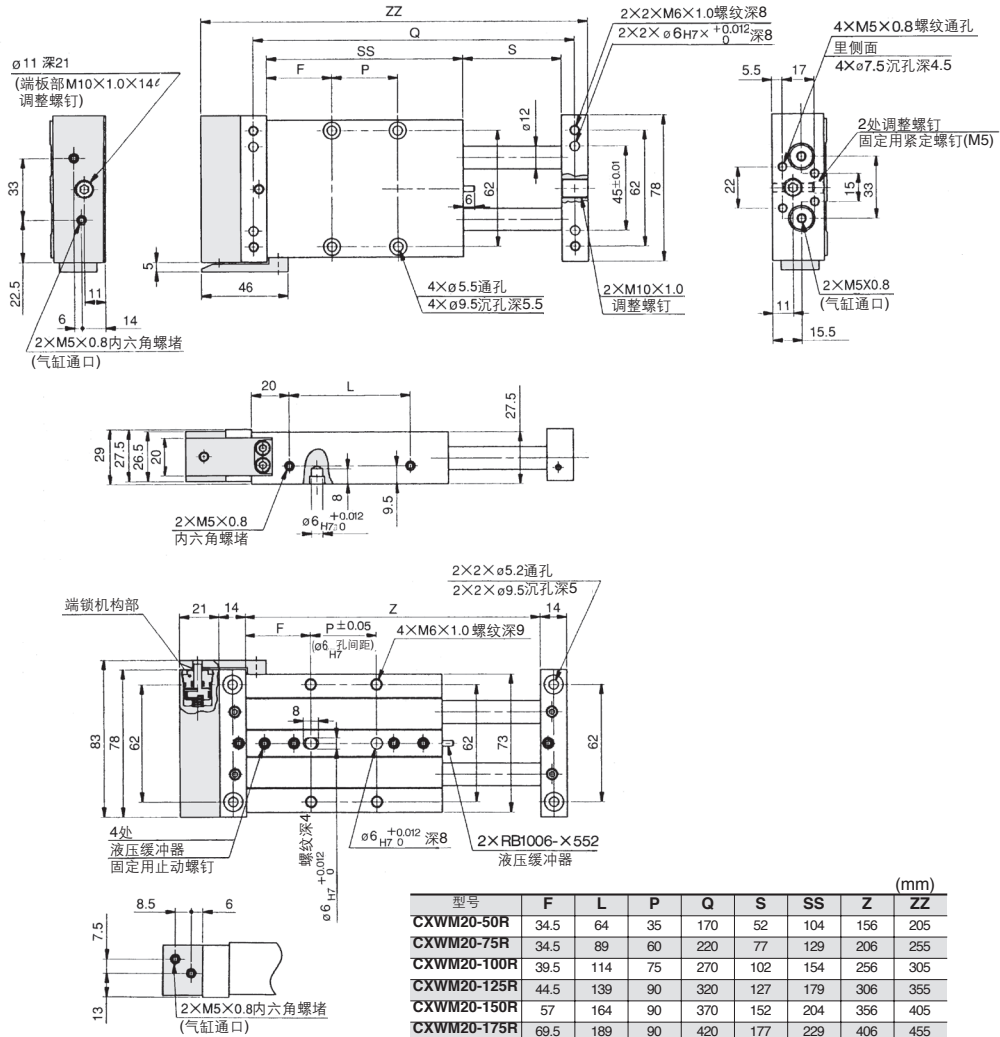
型号	F	L	P	Q	S	SS	Z	ZZ
CXWM20-50	34.5	64	35	170	52	104	156	184
CXWM20-75	34.5	89	60	220	77	129	206	234
CXWM20-100	39.5	114	75	270	102	154	256	284
CXWM20-125	44.5	139	90	320	127	179	306	334
CXWM20-150	57	164	90	370	152	204	356	384
CXWM20-175	69.5	189	90	420	177	229	406	434
CXWM20-200	82	214	90	470	202	254	456	484

注)25mm行程の場合, 液压缓冲器为单侧端板安装。
25mm行程の場合的外形尺寸图参见P.488。

- CX2**
- CXW**
- CXT**
- CXSJ**
- CXS**

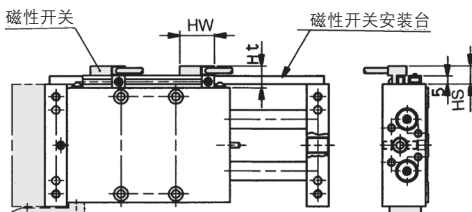
- D-□
- X□
- 个别-X□

∅20 带端锁: CXWM20-行程/50~200mm R 的情况



型号	F	L	P	Q	S	SS	Z	ZZ
CXWM20-50R	34.5	64	35	170	52	104	156	205
CXWM20-75R	34.5	89	60	220	77	129	206	255
CXWM20-100R	39.5	114	75	270	102	154	256	305
CXWM20-125R	44.5	139	90	320	127	179	306	355
CXWM20-150R	57	164	90	370	152	204	356	405
CXWM20-175R	69.5	189	90	420	177	229	406	455
CXWM20-200R	82	214	90	470	202	254	456	505

带磁性开关缸体安装型 **CDBXWM20-行程**、**CDBXWM20-行程 R**

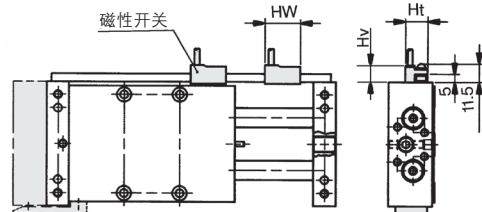


注1)本图为磁性开关D-A7, A8型的情况。(mm)

磁性开关型号	Hw	Hs	Ht
D-A7□、D-A80	23	12.5	15
D-F7□、D-J79、D-J79W、D-F7□W、D-F79F、D-F7BAL、D-F7NTL	23	12.5	15
D-A7□H、D-A80H	22	12.5	15
D-A73C、D-A80C	23	15	17.5
D-F7□V、D-F7□WV、D-F7BAV	23	12.5	15
D-J79C	24	15	17.5
D-F7LF	30	12.5	15

注2)25mm行程的情况, 液压缓冲器为单侧端板安装。
其外形尺寸图→请参见P.490。

带磁性开关端板安装型 **CDPXWM20-行程**、**CDPXWM20-行程 R**



注1)本图为磁性开关D-A7, A8型的情况。(mm)

磁性开关型号	Hw	Ht	Hv
D-A7□、D-A80	23	15	10.5
D-F7□、D-J79、D-J79W、D-F7□W、D-F79F、D-F7BAL、D-F7NTL	23	15	10
D-A7□H、D-A80H	22	15	9
D-A73C、D-A80C	23	17.5	17.5
D-F7□V、D-F7□WV、D-F7BAV	23	15	14
D-J79C	24	17.5	16

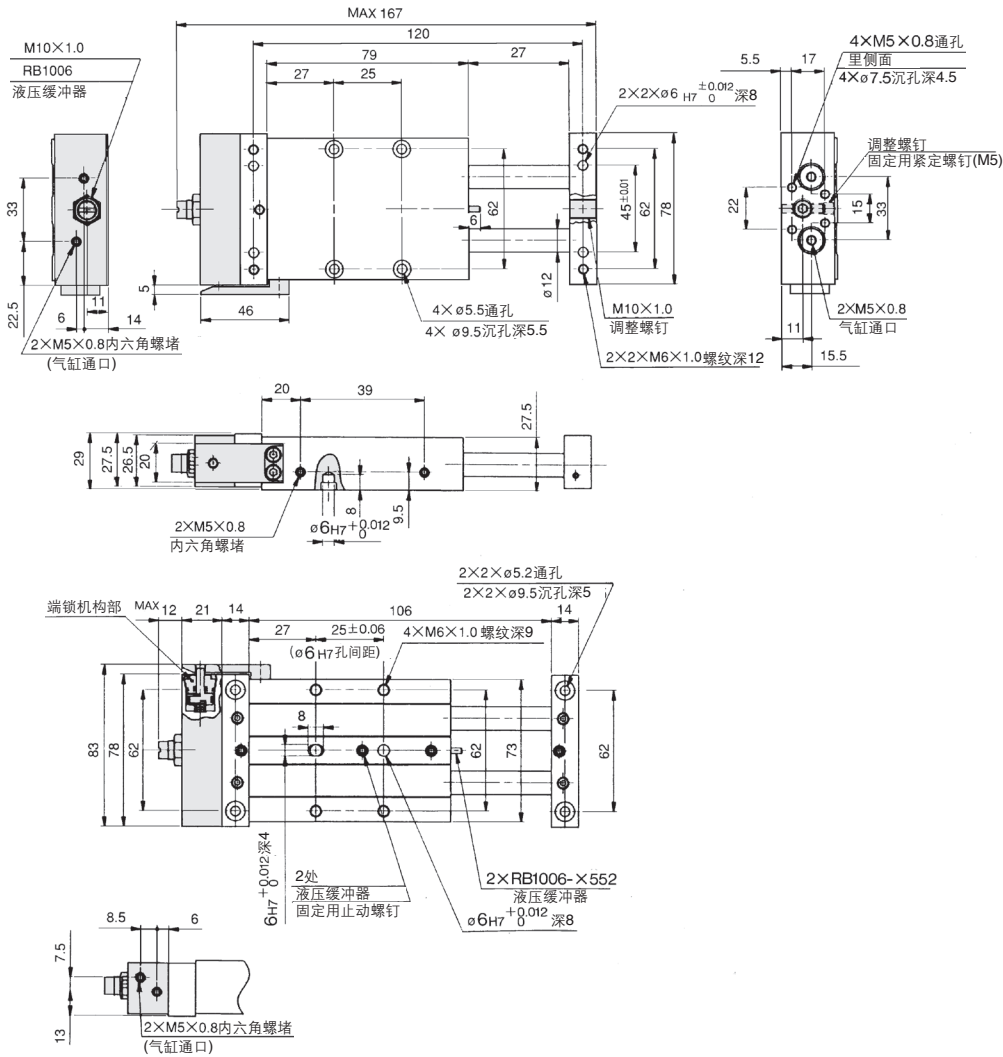
注2)25mm行程的情况, 液压缓冲器为单侧端板安装。
其外形尺寸图→请参见P.490。

CX2
CXW
CXT
CXSJ
CXS

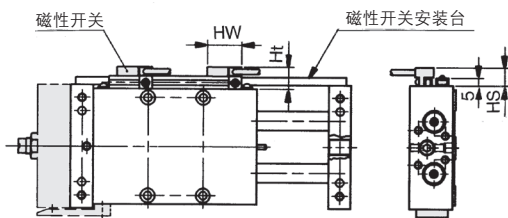
D-□
-X□
个别-X□

CXWM 系列

Ø20 带端锁: CXWM20-25mm行程 R の場合



带磁性开关缸体安装型
CDBXWM20-25、CDBXWM20-25R

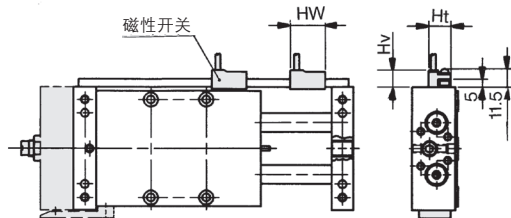


注1)本图为磁性开关D-A7、A8型の場合。(mm)

磁性开关型号	Hw	Hs	Ht
D-A7□、D-A80	23	12.5	15
D-F7□、D-J79、D-J79W、D-F7□W、D-F79F、D-F7BAL、D-F7NTL	23	12.5	15
D-A7□H、D-A80H	22	12.5	15
D-A73C、D-A80C	23	15	17.5
D-F7□V、D-F7□WV、D-F7BAV	23	12.5	15
D-J79C	24	15	17.5
D-F7LF	30	12.5	15

注2)磁石安装台上,有2个磁性开关感知用磁石。

带磁性开关端板安装型
CDPXWM20-25、CDPXWM20-25R

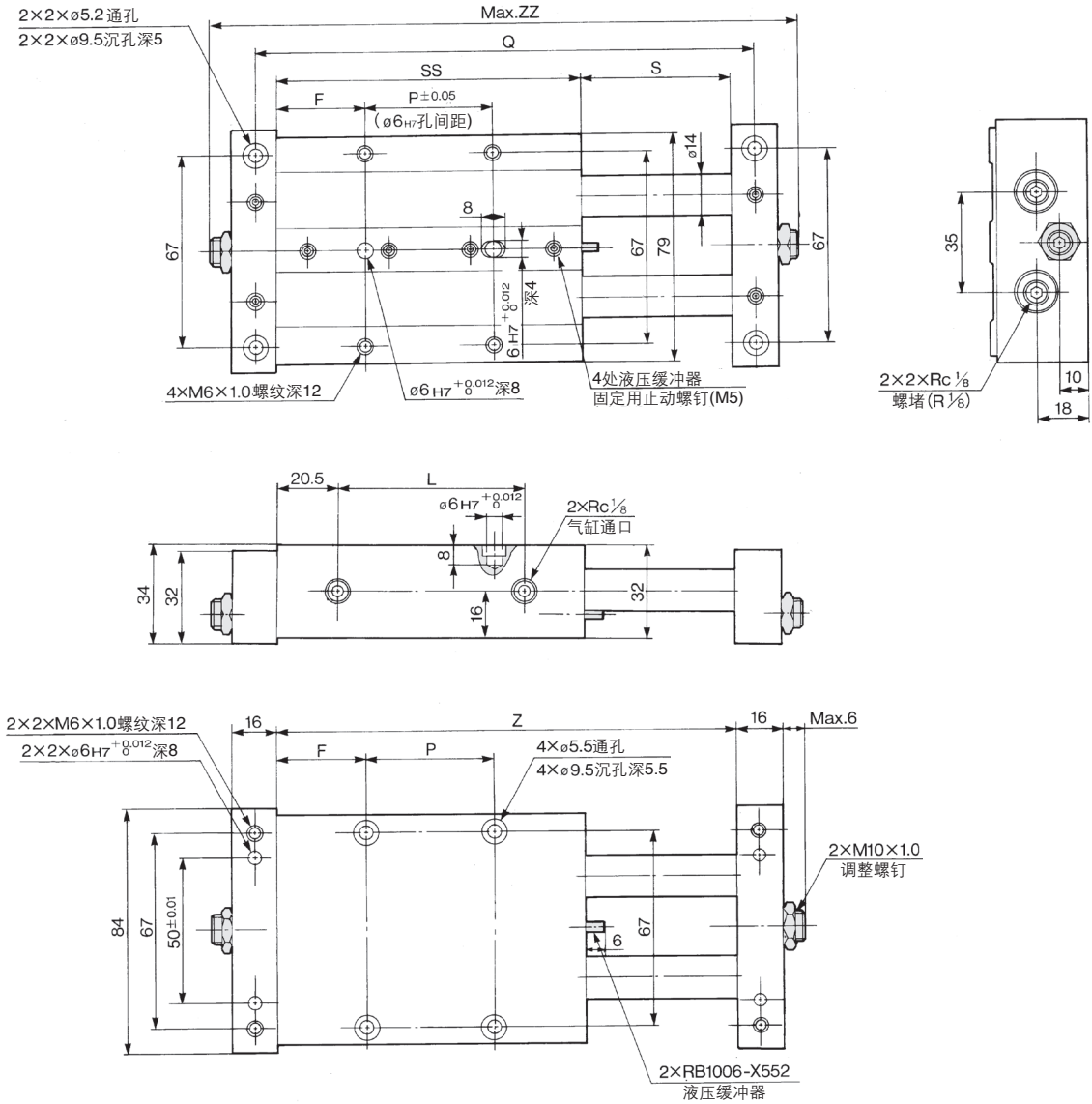


注1)本图为磁性开关D-A7、A8型の場合。(mm)

磁性开关型号	Hw	Ht	Hv
D-A7□、D-A80	23	15	10.5
D-F7□、D-J79、D-J79W、D-F7□W、D-F79F、D-F7BAL、D-F7NTL	23	15	10
D-A7□H、D-A80H	22	15	9
D-A73C、D-A80C	23	17.5	17.5
D-F7□V、D-F7□WV、D-F7BAV	23	15	14
D-J79C	24	17.5	16

注2)缸体上内置2个磁性开关感知用磁石。

Ø25 基本型: CXWM25-行程/50~200mm の場合



注)25mm行程の場合, 液压缓冲器为端板安装。其外形尺寸图一请参见P.492。

型号	F	L	P	Q	S	SS	Z	ZZ
CXWM25-50	31	66	45	175	52	107	159	203
CXWM25-75	33.5	91	65	225	77	132	209	253
CXWM25-100	33.5	116	90	275	102	157	259	303
CXWM25-125	46	141	90	325	127	182	309	353
CXWM25-150	58.5	166	90	375	152	207	359	403
CXWM25-175	71	191	90	425	177	232	409	453
CXWM25-200	83.5	216	90	475	202	257	459	503

CX2

CXW

CXT

CXSJ

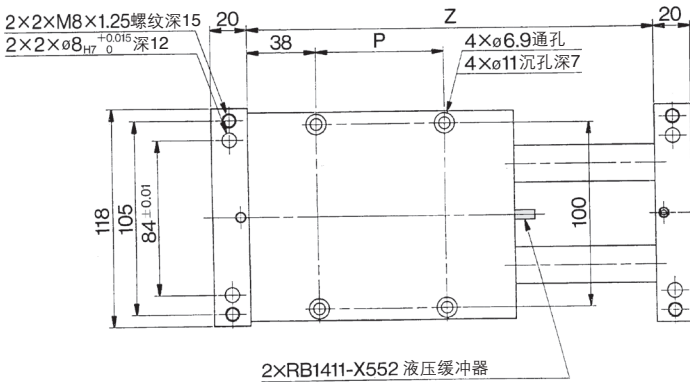
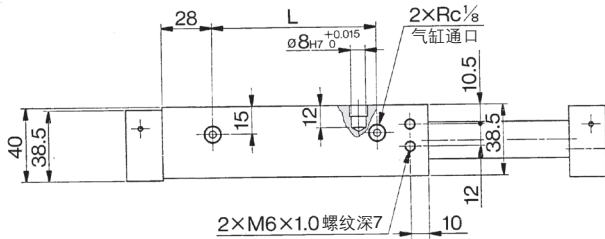
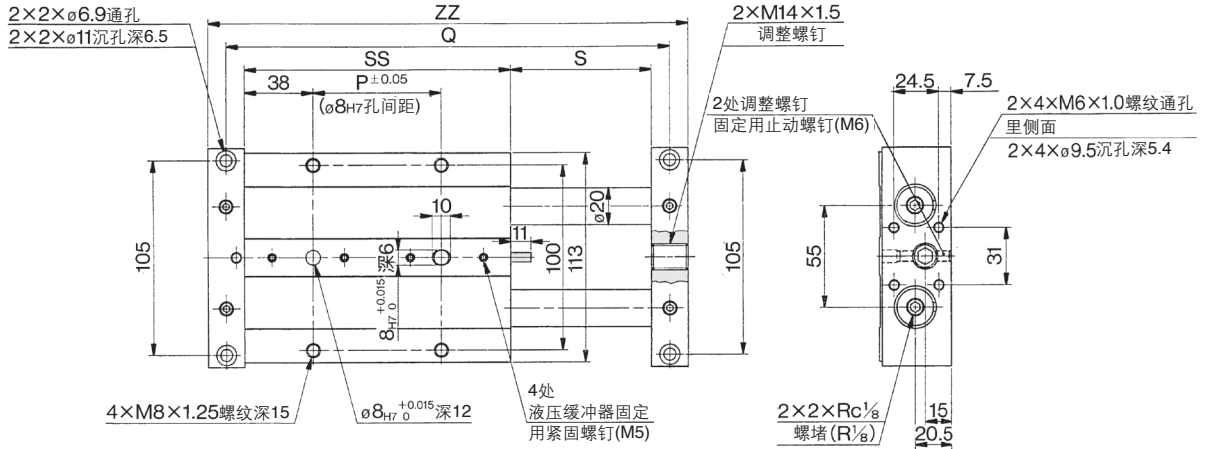
CXS

D-□

-X□

个别
-X□

Ø32 基本型: **CXWM32-**行程/75~200mm 的场合



型号	L	P	Q	S	SS	Z	ZZ (mm)
CXWM32-75	90	70	243	77	146	223	263
CXWM32-100	115	95	293	102	171	273	313
CXWM32-125	140	120	343	127	196	323	363
CXWM32-150	165	145	393	152	221	373	413
CXWM32-175	190	170	443	177	246	423	463
CXWM32-200	215	195	493	202	271	473	513

注)25、50mm行程的场合, 液压缓冲器为端板安装。其外形尺寸图→请参见P.496。

CX2

CXW

CXT

CXSJ

CXS

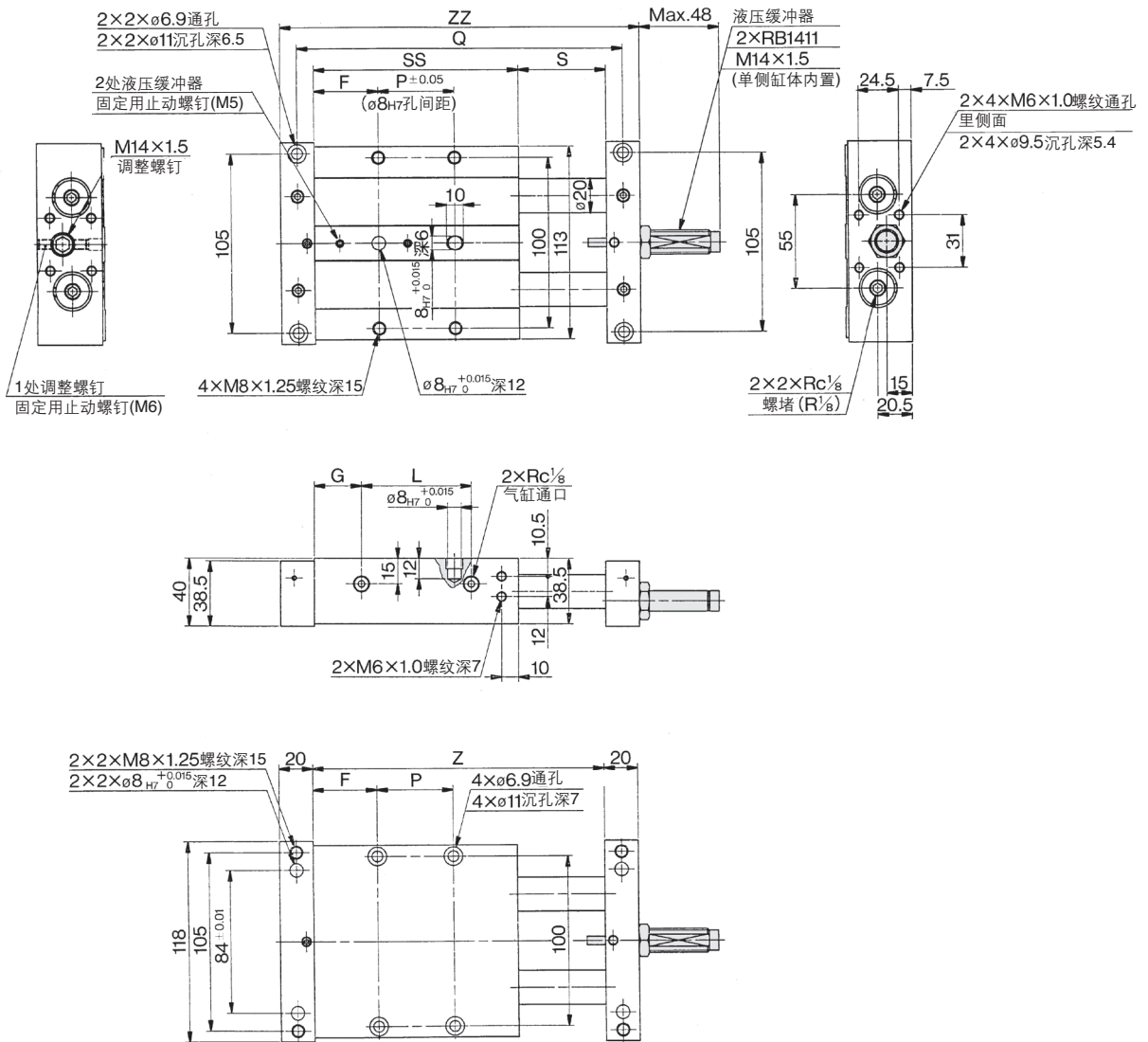
D-□

-X□

个别-X□

CXWM 系列

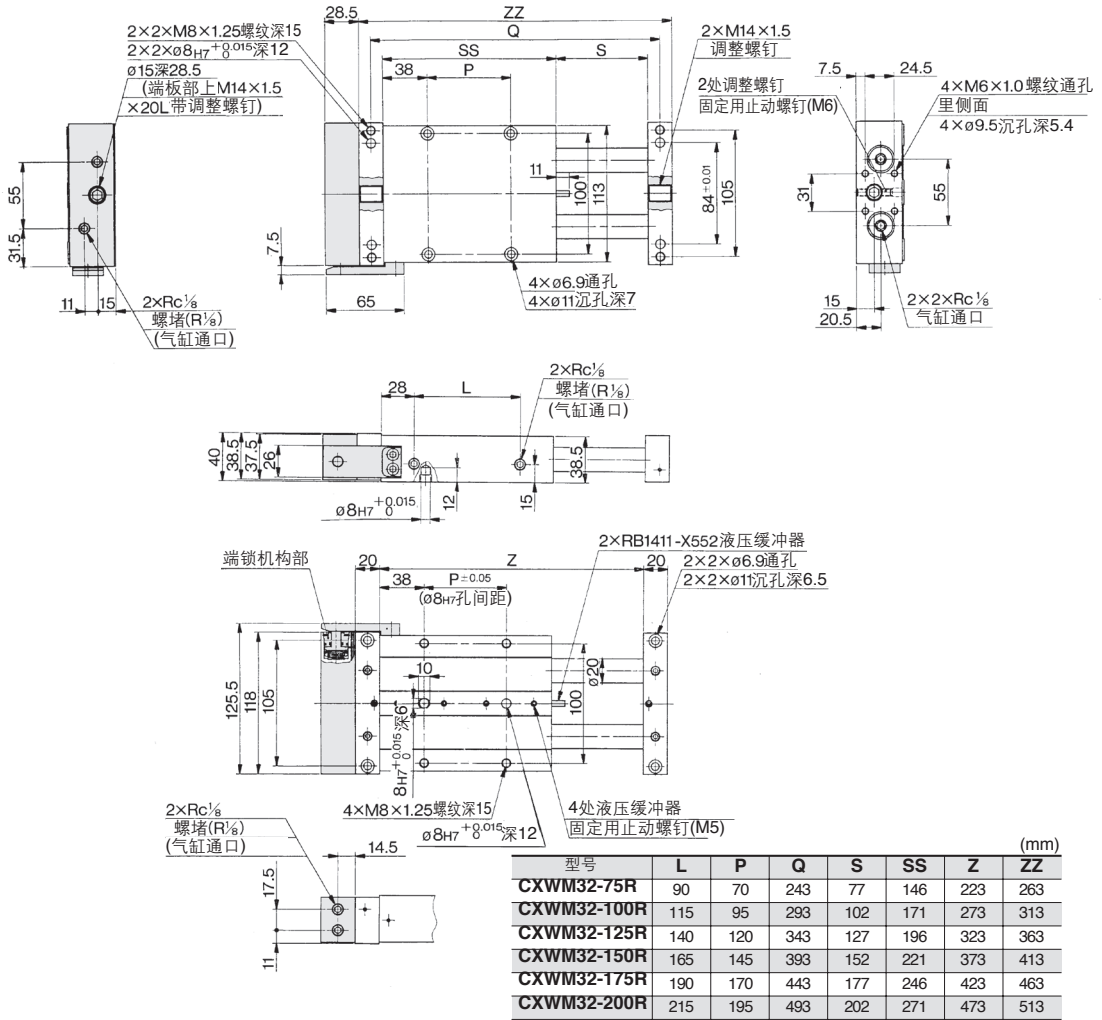
Ø32 基本型: CXWM32-行程/25, 50mm の場合



型号	F	L	P	Q	S	SS	G	Z	ZZ
CXWM32-25	37	41	22	143	27	96	27.5	123	163
CXWM32-50	38	65	45	193	52	121	28	173	213

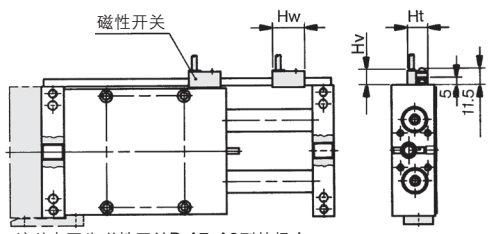
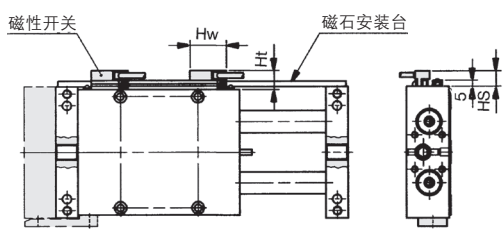
(mm)

Ø32 带端锁: CXWM32-行程/75~200mm R 的情况



带磁性开关缸体安装型 **CDBXWM32-行程 R**、**CDBXWM32-行程 R**

带磁性开关端板安装型 **CDPXWM32-行程 R**、**CDPXWM32-行程 R**



注1)本图为磁性开关D-A7, A8型的场合。

磁性开关型号	Hw	Hs	Ht
D-A7□, D-A80	23	12.5	15
D-F7□, D-J79, D-J79W, D-F7□W, D-F79F, D-F7BAL, D-F7NTL	23	12.5	15
D-A7□H, D-A80H	22	12.5	15
D-A73C, D-A80C	23	15	17.5
D-F7□V, D-F7□WV, D-F7BAV	23	12.5	15
D-J79C	24	15	17.5
D-F7LF	30	12.5	15

注1)本图为磁性开关D-A7, A8型的场合。

磁性开关型号	Hw	Ht	Hv
D-A7□, D-A80	23	15	10.5
D-F7□, D-J79, D-J79W, D-F7□W, D-F79F, D-F7BAL, D-F7NTL	23	15	10
D-A7□H, D-A80H	22	15	9
D-A73C, D-A80C	23	17.5	17.5
D-F7□V, D-F7□WV, D-F7BAV	23	15	14
D-J79C	24	17.5	16

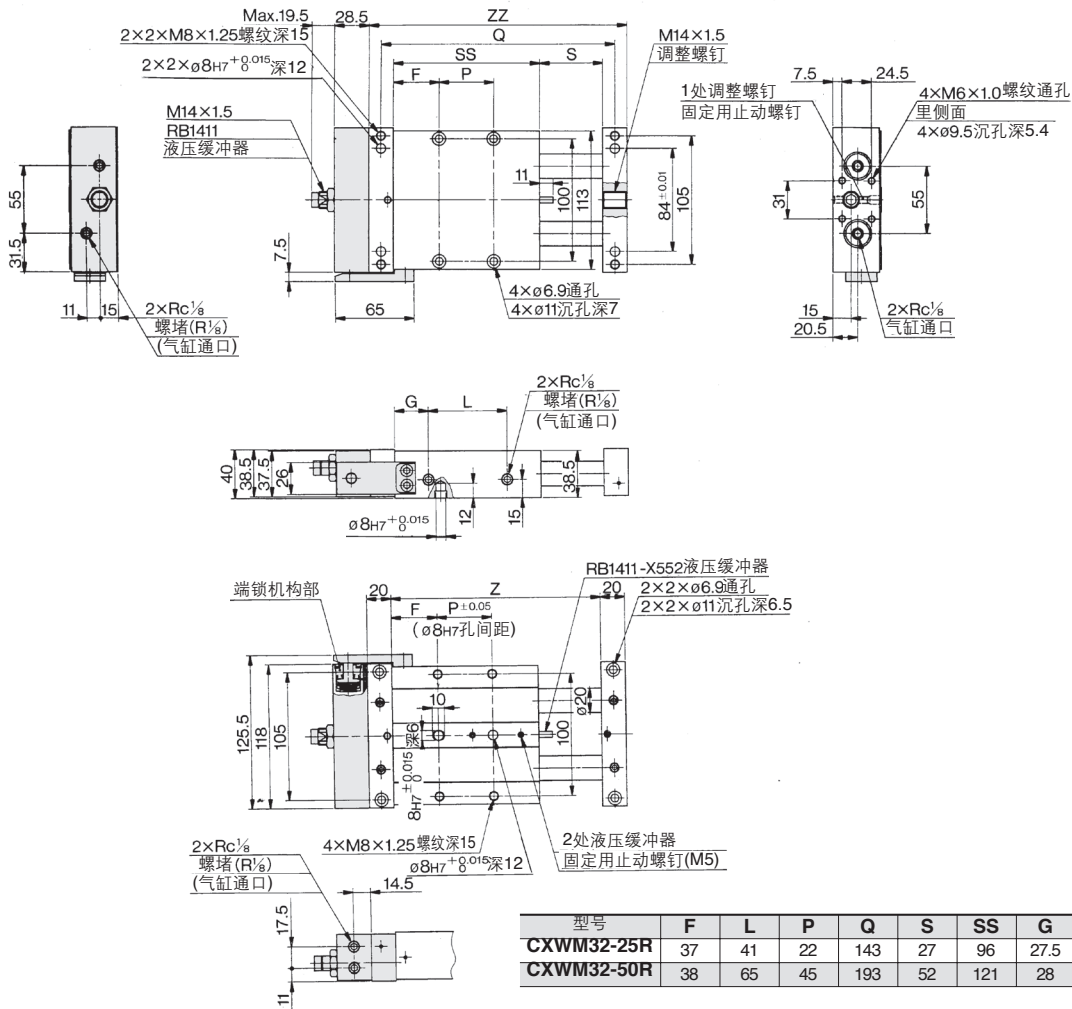
注2)25, 50mm行程的场合, 液压缓冲器为单侧端板安装。其外形尺寸图一请参见P.498。

注2)25, 50mm行程的场合, 液压缓冲器为单侧端板安装。其外形尺寸图一请参见P.498。

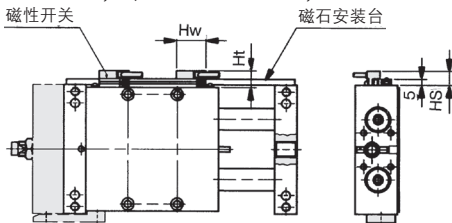
- CX2**
- CXW**
- CXT**
- CXSJ**
- CXS**
- D-□**
- X□**
- 个别-X□**

CXWM 系列

Ø32 带端锁: CXWM32-行程/25, 50mm R 的场合



带磁性开关缸体安装型 CDBXWM32-25,50, CDBXWM32-25R,50R

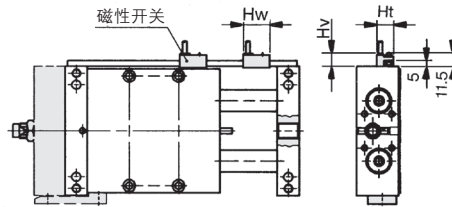


注1)本图为磁性开关D-A7, A8型的场合。

磁性开关型号	Hw	Hs	Ht
D-A7□, D-A80	23	12.5	15
D-F7□, D-J79, D-J79W, D-F7□W, D-F79F, D-F7BAL, D-F7NTL	23	12.5	15
D-A7□H, D-A80H	22	12.5	15
D-A73C, D-A80C	23	15	17.5
D-F7□V, D-F7□WV, D-F7BAV	23	12.5	15
D-J79C	24	15	17.5
D-F7LF	30	12.5	15

注2)25mm行程的场合, 磁石安装台上, 有2个磁性开关感知用磁石。

带磁性开关端板安装型 CDPXWM32-25,50, CDPXWM32-25R,50R



注1)本图为磁性开关D-A7, A8型的场合。

磁性开关型号	Hw	Ht	Hv
D-A7□, D-A80	23	15	10.5
D-F7□, D-J79, D-J79W, D-F7□W, D-F79F, D-F7BAL, D-F7NTL	23	15	10
D-A7□H, D-A80H	22	15	9
D-A73C, D-A80C	23	17.5	17.5
D-F7□V, D-F7□WV, D-F7BAV	23	15	14
D-J79C	24	17.5	16

注2)25mm行程的场合, 缸体上内置2个磁性开关感知用磁石。