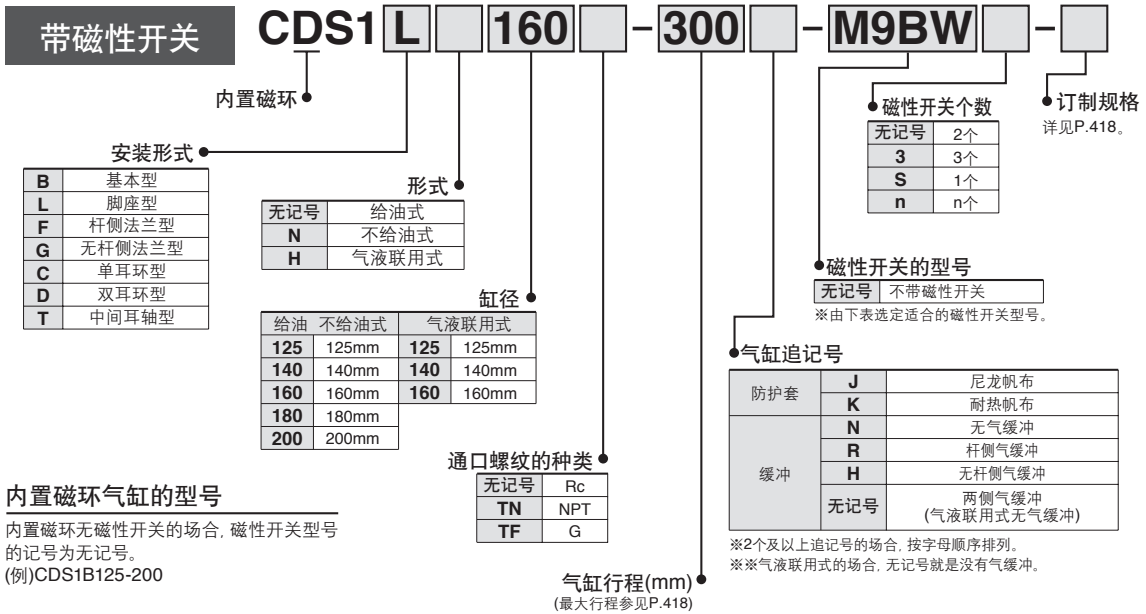


# 气缸

# CDS1 系列

ø125, ø140, ø160, ø180, ø200

## 型号表示方法



### 内置磁环气缸的型号

内置磁环无磁性开关的场合, 磁性开关型号的记号为无记号。  
(例)CDS1B125-200

### 磁性开关的规格 / 详细规格参见P.1263~1371。

种类	特殊机能	导线引出方式	指示灯	配线(输出)	负载电压		磁性开关型号		导线长度(m)				导线前置插头	适合负载				
					DC	AC	拉杆安装	钢带安装	0.5 (无记号)	1 (M)	3 (L)	5 (Z)						
无触点磁性开关	—	直接出线式	有	3线(NPN)	24V	5V, 12V	—	M9N	—	●	●	●	○	○	继电器 PLC			
				3线(PNP)	—	12V	—	M9P	—	●	●	●	○	○				
		2线		—	12V	100V, 200V	M9B	—	●	●	●	○	○	—				
		—		—	—	J51	—	●	—	●	○	—	—					
	诊断指示(2色指示)	—	—	有	3线(NPN)	24V	5V, 12V	—	G39	—	—	—	—	—	—	继电器 PLC		
					2线		12V	—	K39	—	—	—	—	—	—			
					3线(NPN)	5V, 12V	—	M9NW	—	●	●	●	○	○	IC回路			
		3线(PNP)	5V, 12V		—	M9PW	—	●	●	●	○	○						
		2线	12V		—	M9BW	—	●	●	●	○	○						
		耐水性强(2色指示)	—		—	有	3线(NPN)	24V	5V, 12V	—	M9NA	—	○	○	●		○	○
3线(PNP)	5V, 12V			—			M9PA		—	○	○	●	○	○				
2线	12V			—			M9BA	—	○	○	●	○	○	—				
带诊断输出(2色指示)	—	—	有	4线(NPN)	5V, 12V		—	F59F	—	●	—	●	○	○	—	IC回路		
				—	—		—	—	—	—	—	—	—	—	—			
有触点磁性开关	—	直接出线式		有	3线(NPN相当)		—	5V	—	A96	—	●	—	●	—	—	—	继电器 PLC
					2线	24V	12V	100V	A93	—	●	—	●	—	—	—	—	
							5V, 12V	100V以下	A90	—	●	—	●	—	—	IC回路		
							—	100V, 200V	A54	—	●	—	●	—	—			
			—				200V以下	A64	—	●	—	●	—	—				
		—	—	—	无	2线	24V	12V	—	A33	—	—	—	—	—	—	—	
								—	—	A34	—	—	—	—	—	—		
								—	100V, 200V	A44	—	—	—	—	—	—		
								—	—	A59W	—	●	—	●	—	—		
								—	—	—	—	—	—	—	—	—		

※导线长度记号 0.5m 无记号 (例) M9NW  
1m M (例) M9NWM  
3m L (例) M9NWL  
5m Z (例) M9NWX

※带"○"的无触点磁性开关按订货生产。

※除本表型号外, 还可能安装的磁性开关参见P.445。  
※带导线前置插头的磁性开关详见P.1328, 1329。  
※D-A9□, M9□, M9□W, M9□AL型磁性开关同包出厂(未组装)。(但开关安装件为组装出厂。)



CJ1

CJP

CJ2

CM2

CG1

MB

MB1

CA2

CS1

CS2

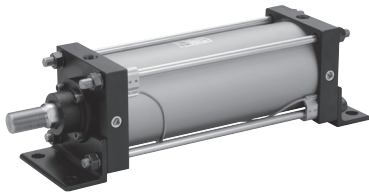
D-□

-X□

个别-X□

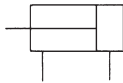
技术资料

# CDS1系列



## JIS符号

双作用气缸



## 订制规格

(详见P.1373~1498。)

表示记号	规格/内容
-XA□	杆端形状变更
-XB5	粗杆气缸
-XC3	特殊的通口位置关系
-XC4	带强力防尘圈
-XC6	活塞杆, 杆端螺母的材料为不锈钢
-XC8	可变行程气缸/伸出可调型
-XC9	可变行程气缸/缩回可调型
-XC10	双行程气缸/双杆型
-XC11	双行程气缸/单杆型
-XC14	耳轴的安装位置变更
-XC15	拉杆长度变更
-XC22	密封件类为氟橡胶
-XC26	耳环用销轴上带平垫圈
-XC27	双耳环用销 双肘接头用销的材质为不锈钢
-XC30	耳轴安装在杆侧缸盖之前
-XC35	带金圈防尘圈
-XC68	SUS杆镀硬铬

带磁性开关的规格参见→P.443~445。

磁性开关安装可能的最小行程  
磁性开关的设定位置(行程末端检出时)及  
安装高度  
动作范围  
开关安装件及其型号

## 规格

形式	给油式 不给油式		气液联用式
使用流体	空气		透平油
缸径(mm)	125, 140, 160	180, 200	125, 140, 160
耐压试验压力	1.57MPa	1.2MPa	1.57MPa
最高使用压力	0.97MPa	0.7MPa	0.97MPa
最低使用压力	0.05MPa		0.06MPa
使用活塞速度	50~500mm/s		0.5~200mm/s
气缓冲	有		无
环境温度及使用流体温度	0~60°C(未冻结时)、气液联用式: 5~60°C		
行程长度允差(mm)	250以下 <sup>±1.0</sup> 、251~1,000 <sup>±1.4</sup> 、1,001~1,500 <sup>±1.8</sup>		
安装形式	基本型、脚座型、杆侧法兰型、无杆侧法兰型、 单耳环型、双耳环型、中间耳轴型		

## 最大行程表

(mm)

缸径 (mm)	最大行程	
	基本型、无杆侧法兰型、单耳环型、 双耳环型、中间耳轴型	脚座型、杆侧法兰型
125、140	1000以下	1400以下
160	1200以下	1400以下
180	1200以下	1500以下
200	998以下	998以下
备注	ø200の場合: 998~1200行程为特制品	ø200の場合: 998~1500行程 为特制品

主要材质及表面处理

名称	材质	备注
缸盖	轧辊钢	涂黑
缸筒	铝合金	硬质阳极氧化
滑动部位密封件	给油式	NBR ※JIS B2401 O形圈
	不给油式	NBR PNY, NLP
	气液联用式	NBR SKY, RPS
活塞杆	碳钢	镀硬铬
活塞	铝合金铸件	铬酸盐

※对脚座型和杆侧法兰型:  $\phi 125$ - $\phi 140$  的场合, 行程为1001~1400mm;  $\phi 160$  的场合, 行程为1200~1400mm的活塞密封圈变为NLP。  
 ※ $\phi 180$ - $\phi 200$  的场合, 活塞密封圈变为NLP。

质量表

(kg)

缸径(mm)	125	140	160	180	200	
基准质量	基本型	13.79	16.64	23.11	27.55	36.11
	脚座型	15.42	19.16	25.91	31.75	40.99
	杆侧法兰型	16.47	21.64	29.50	37.38	48.02
	无杆侧法兰型	16.47	21.64	29.50	37.38	48.02
	单耳环型	16.86	20.93	28.60	35.94	46.01
	双耳环型 (带耳环用销轴及开口销)	17.32	21.68	29.45	37.62	48.04
	耳轴型	17.92	22.37	30.51	38.71	50.10
每100mm行程的增加质量		1.77	1.96	2.39	2.85	3.42
附件	单肘接头	0.91	1.16	1.56	3.07	2.90
	双肘接头 (带肘接头用销轴及开口销)	1.37	1.81	2.48	4.74	4.59
	杆端螺母	0.16	0.16	0.23	0.32	0.85

安装件型号

缸径(mm)	125	140	160	180	200
※脚座型	CS1-L12	CS1-L14	CS1-L16	CS1-L18	CS1-L20
法兰型	CS1-F12	CS1-F14	CS1-F16	CS1-F18	CS1-F20
单耳环型	CS1-C12	CS1-C14	CS1-C16	CS1-C18	CS1-C20
※※双耳环型	CS1-D12	CS1-D14	CS1-D16	CS1-D18	CS1-D20

※1个气缸需订购2个脚座。  
 ※※订购双耳环型时, 带1个耳环用销轴和2个开口销。

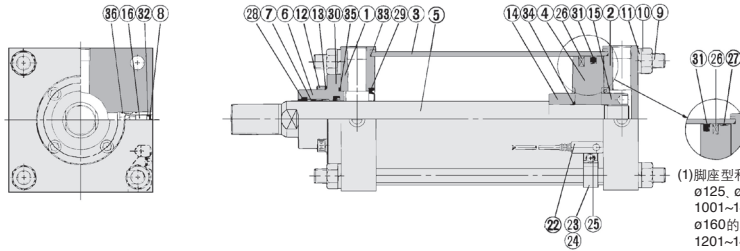
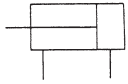
- CJ1
- CJP
- CJ2
- CM2
- CG1
- MB
- MB1
- CA2
- CS1**
- CS2

- D-□
- X□
- 个别-X□
- 技术资料

# CDS1系列

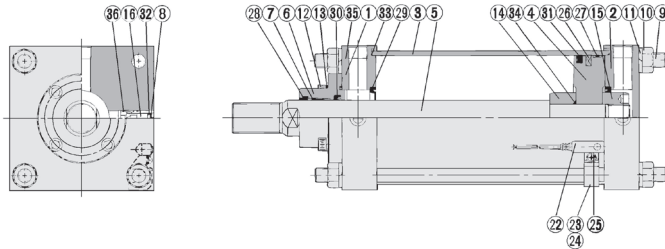
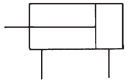
## 构造图

### 给油式

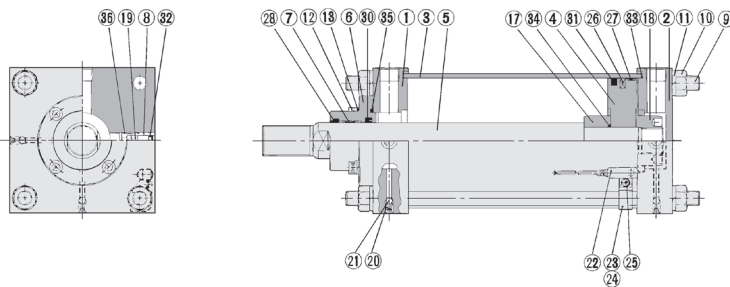
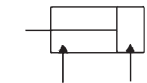


(1)脚座型和杆侧法兰型  
 ø125、ø140の場合  
 1001~1400st  
 ø160の場合、  
 1201~1400st  
 (2)ø180、ø200の場合  
 (1)、(2)の場合、使用不给油用活塞

### 不给油式



### 气液联用式/ø125、ø140、ø160



### 构成零件

件号	名称	材质	备注
1	杆侧缸盖	轧辊钢	涂黑
2	无杆侧缸盖	轧辊钢	涂黑
3	缸筒	铝合金	硬质阳极氧化
4	活塞	铝合金铸件	铬酸盐
5	活塞杆	碳钢	镀硬铬
6	压板	铸铁	涂黑
7	导向套	铅青铜铸件	
8	缓冲阀导套	黄铜	
9	拉杆	碳钢	镀锌
10	拉杆螺母	轧辊钢	黑色铬酸锌
11	弹簧垫圈	钢丝	黑色铬酸锌
12	压板螺钉	铬钼钢	黑色铬酸锌
13	弹簧垫圈	钢丝	黑色铬酸锌
14	缓冲套A	轧辊钢	铬酸锌
15	缓冲套B	轧辊钢	铬酸锌
16	缓冲阀	轧辊钢	无电解镀锌
17	隔套A	轧辊钢	铬酸锌
18	隔套B	轧辊钢	铬酸锌
19	空气释放阀B	轧辊钢	铬酸锌
20	空气释放阀A	铬钼钢	
21	单向阀	铬轴承钢	
22	磁性开关	—	
23	紧固螺钉	铬钼钢	铬酸锌
24	磁性开关安装件	铝合金	
25	磁性开关安装小螺钉	钢丝	镀锌
26	磁环	—	
27	耐摩擦环	树脂	

### 密封件

件号	名称	材质	备注
----	----	----	----

#### 给油式1

(给油式2参见P.421.)

28	防尘圈		
*29	缓冲密封圈		
30	活塞杆密封圈		
31	活塞密封圈		
32	缓冲阀密封圈	NBR	
33	缸筒静密封圈		
*34	活塞静密封圈		
35	压板静密封圈		
*36	导套静密封圈		

#### 不给油式

除30、31之外的密封件与给油式相同。

30	活塞杆密封圈		
31	活塞密封圈	NBR	

#### 气液联用式

除30、31之外的密封件与给油式相同。

件号	名称	材质	备注
30	活塞杆密封圈		
31	活塞密封圈	NBR	

### 可换件(密封件组件)

● CDS1系列带磁性开关气缸的可换密封件组件的型号见P.421。  
 ※※ 件29、34和36是不可换密封件，不包括在密封件组件之内。

## 带磁性开关/可换件/密封件组件

CDS1系列带磁性开关气缸的可换件(密封件组件)的组件型号表示在右表中。

每台气缸的可换件为防尘圈、活塞杆密封圈、活塞密封圈、缓冲阀密封圈、缸筒静密封圈和压板静密封圈，他们为一组件。

### 给油式1

缸径(mm)	组件型号	内容
125	CS1-125A-PS	构成零件件号 ⑳、㉑、㉒、㉓、㉔、㉕ 为一组
140	CS1-140A-PS	
160	CS1-160A-PS	
180	CDS1-180A-PS	
200	CDS1-200A-PS	

※密封件组件上附润滑油脂包(φ125~160为40g、φ180、200为50g)

仅润滑油脂包必要的场合，按下记型号配置。

润滑油脂型号: GR-S-010(10g)、GR-S-020(20g)

### 不给油式

缸径(mm)	组件型号	内容
125	CS1N125A-PS	构成零件件号 ⑳、㉑、㉒、㉓、㉔、㉕ 为一组
140	CS1N140A-PS	
160	CS1N160A-PS	
180	CS1N180A-PS	
200	CS1N200A-PS	

※密封件组件上附润滑油脂包(φ125~160为40g、φ180、200为50g)

仅润滑油脂包必要的场合，按下记型号配置。

润滑油脂型号: GR-S-010(10g)、GR-S-020(20g)

### ※给油式2

缸径(mm)	组件型号	内容
125	CDS1L125A-PS	构成零件件号 ⑳、㉑、㉒、㉓、㉔、㉕ 为一组
140	CDS1L140A-PS	
160	CDS1L160A-PS	

※脚座型 杆侧法兰型, φ125 φ140的场合适合行程1001~1400mm,

φ160的场合适合行程1201~1400mm,

※密封件组件上附润滑油脂包(φ125~160为40g、φ180、200为50g)

仅润滑油脂包必要的场合，按下记型号配置。

润滑油脂型号: GR-S-010(10g)、GR-S-020(20g)

### 气液联用式

缸径(mm)	组件型号	内容
125	CS1H125A-PS	构成零件件号 ⑳、㉑、㉒、㉓、㉔、㉕ 为一组
140	CS1H140A-PS	
160	CS1H160A-PS	

CJ1

CJP

CJ2

CM2

CG1

MB

MB1

CA2

CS1

CS2

D-□

-X□

个别  
-X□

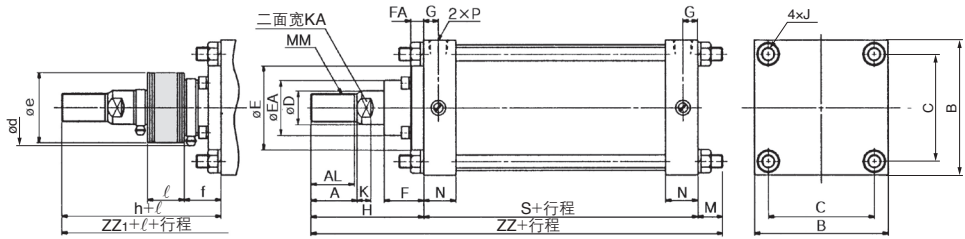
技术资料

# C□S1系列

## 基本型/CS1B

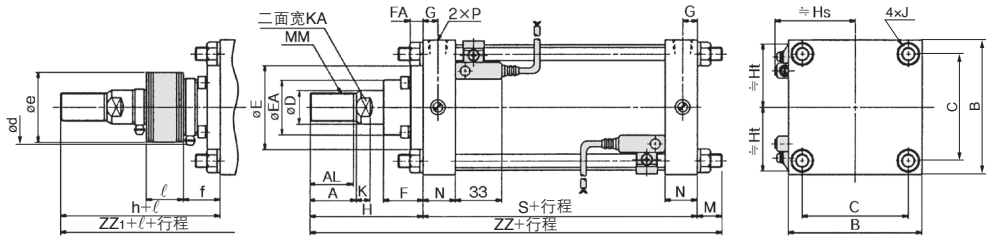
给油式(CS1B)、不给油式(CS1BN)、气液联用式(CS1BH)

带防护套



## 带磁性开关/CDS1B

带防护套



形式	缸径 (mm)	※行程范围 (mm)	A	AL	B	C	D	E	EA	F	FA	G	J	K	KA	M	MM	N	P	S
给油 不给油 气液联用	125	~1000	50	47	145	115	36	90	59	43	14	16	M14×1.5	15	31	27	M30×1.5	35	1/2	98
	140	~1000	50	47	161	128	36	90	59	43	14	16	M14×1.5	15	31	27	M30×1.5	35	1/2	98
	160	~1200	56	53	182	144	40	90	59	43	14	18.5	M16×1.5	17	36	30.5	M36×1.5	39	3/4	106
给油 不给油	180	~1200	63	60	204	162	45	115	70	48	17	18.5	M18×1.5	20	41	35	M40×1.5	39	3/4	111
	200	~1200	63	60	226	182	50	115	74	48	17	18.5	M20×1.5	20	46	35	M45×1.5	39	3/4	111
	250	~1200	71	67	277	225	60	140	86	60	20	23	M24×1.5	25	56	41.5	M56×2	49	1	141
	300	~1200	80	76	330	270	70	140	96	60	20	23	M30×1.5	30	65	51.5	M64×2	49	1	146

形式	缸径 (mm)	无防护套		带防护套					
		H	ZZ	d	e	f	h	ℓ	ZZ <sub>1</sub>
给油 不给油 气液联用	125	110	235	82	75	40	133	0.2行程	258
	140	110	235	82	75	40	133	0.2行程	258
	160	120	256.5	82	75	40	141	0.2行程	277.5
给油 不给油	180	135	281	92	85	45	153	0.2行程	299
	200	135	281	96	90	45	153	0.2行程	299
	250	160	342.5	108	105	55	176	0.17行程	358.5
	300	175	372.5	118	115	55	190	0.17行程	387.5

※带防护套の場合、其最小行程在30mm以上。

### 带磁性开关の場合/仅φ125~φ200

形式	缸径 (mm)	行程范围 (mm)	S		
			无防护套 ZZ	带防护套 ZZ <sub>1</sub>	
给油 不给油 气液联用	125	~1000	98	235	258
	140	~1000	98	235	258
	160	~1200	106	256.5	277.5
给油 不给油	180	~1200	115	285	303
	200	~998	120	290	308

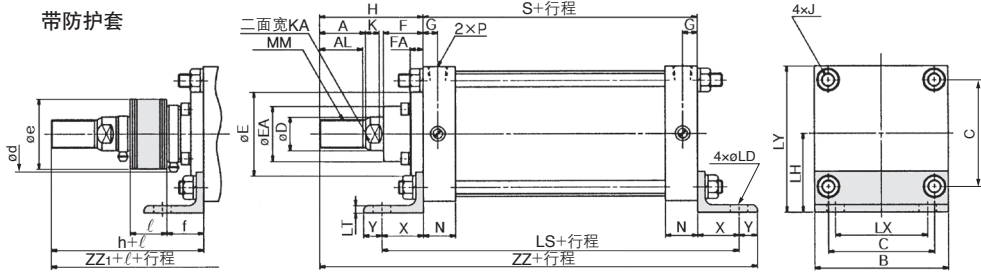
※上表以外的尺寸与标准型尺寸相同。

※※磁性开关的安装设定位置及安装高度尺寸参见P.443。

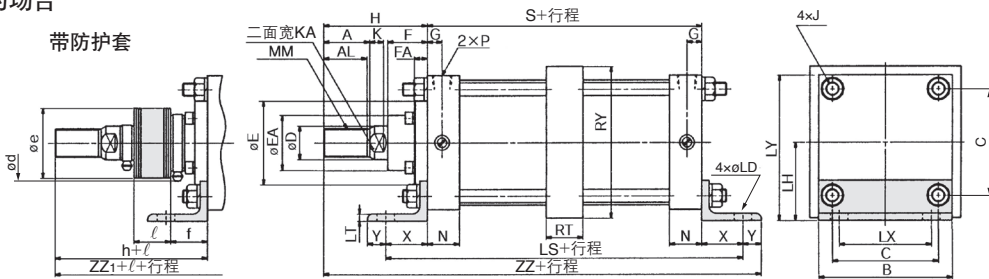
※※※安装磁性开关可能的最小行程参见P.444。

脚座型/CS1L

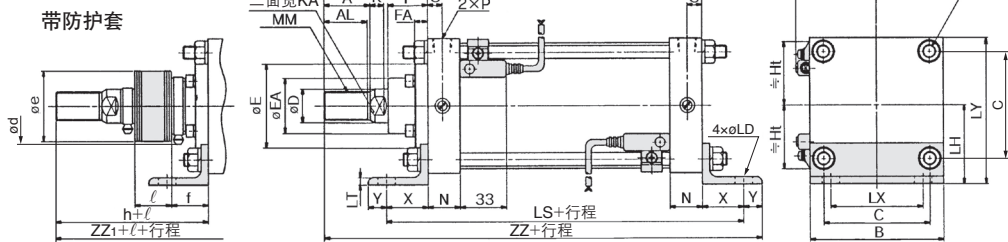
给油式(CS1L)、不给油式(CS1LN)、气液联用式(CS1LH)



长行程の場合



带磁性开关/CDS1L



形式	缸径 (mm)	*行程范围 (mm)	长行程范围 (mm)	A	AL	B	C	D	E	EA	F	FA	G	J	K	KA	LD	LH	LS	LT	LX	LY	MM	N	P	RT
给油 不给油 气液联用	125	~1400	1401~1600	50	47	145	115	36	90	59	43	14	16	M14x1.5	15	31	19	85	188	8	100	157.5	M30x1.5	35	1/2	36
	140	~1400	1401~1600	50	47	161	128	36	90	59	43	14	16	M14x1.5	15	31	19	100	188	9	112	180.5	M30x1.5	35	1/2	36
	160	~1400	1401~1600	56	53	182	144	40	90	59	43	14	18.5	M16x1.5	17	36	19	106	206	9	118	197	M36x1.5	39	3/4	45
给油 不给油	180	~1800	1801~2000	63	60	204	162	45	115	70	48	17	18.5	M18x1.5	20	41	24	125	231	10	132	227	M40x1.5	39	3/4	45
	200	~1800	1801~2000	63	60	226	182	50	115	74	48	17	18.5	M20x1.5	20	46	24	132	231	10	150	245	M45x1.5	39	3/4	45
	250	~2000	2001~2400	71	67	277	225	60	140	86	60	20	23	M24x1.5	25	56	29	160	301	12	180	288.5	M56x2	49	1	55
	300	~2000	2001~2400	80	76	330	270	70	140	96	60	20	23	M30x1.5	30	65	33	200	326	15	212	365	M64x2	49	1	55

形式	缸径 (mm)	RY	S	X	Y	无防护套		带防护套					
						H	ZZ	d	e	f	h	ℓ	ZZ <sub>1</sub>
给油 不给油 气液联用	125	164	98	45	20	110	273	82	75	40	133	0.2行程	296
	140	184	98	45	30	110	283	82	75	40	133	0.2行程	306
	160	204	106	50	25	120	301	82	75	40	141	0.2行程	322
给油 不给油	180	228	111	60	30	135	336	92	85	45	153	0.2行程	354
	200	257	111	60	30	135	336	96	90	45	153	0.2行程	354
	250	325	141	80	40	160	421	108	105	55	176	0.17行程	437
	300	390	146	90	40	175	451	118	115	55	190	0.17行程	466

※带防护套の場合、其最小行程在30mm以上。

带磁性开关の場合/仅φ125~φ200		(mm)				
形式	缸径 (mm)	行程范围 (mm)	S	LS	无防护套 ZZ	带防护套 ZZ <sub>1</sub>
给油 不给油 气液联用	125	~1400	98	188	273	296
	140	~1400	98	188	283	306
	160	~1400	106	206	301	322
给油 不给油	180	~1500	115	235	340	358
	200	~998	120	240	345	363

※上表以外的尺寸与标准型尺寸相同。  
 ※※磁性开关的安装设定位置及安装高度尺寸参见P.443。  
 ※※※安装磁性开关可能的最小行程参见P.444。

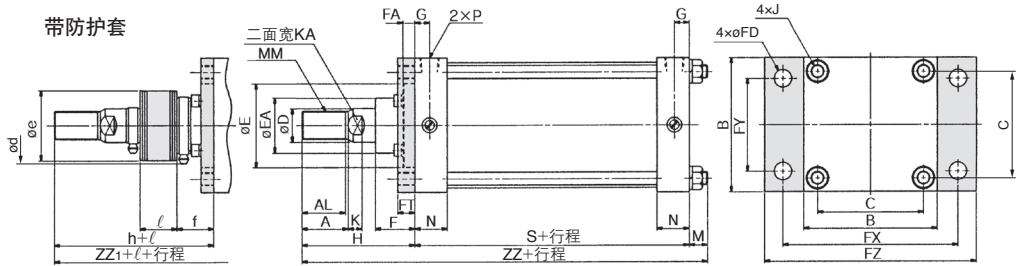
- CJ1
- CJP
- CJ2
- CM2
- CG1
- MB
- MB1
- CA2
- CS1**
- CS2

- D-□
- X□
- 个别-X□
- 技术资料

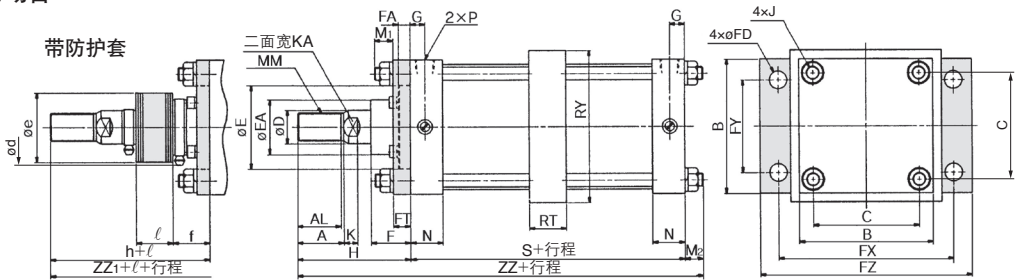
# C□S1系列

## 杆侧法兰型/CS1F

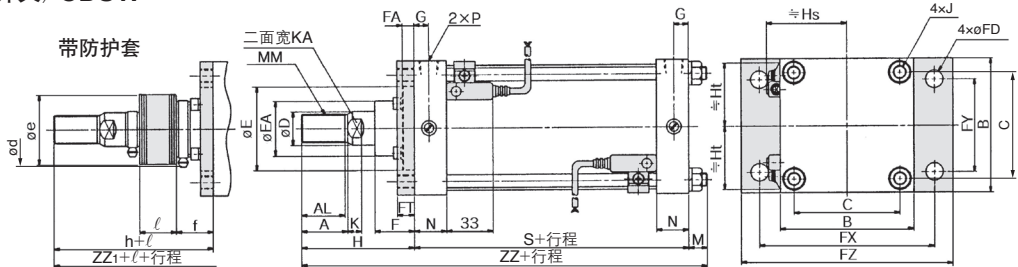
给油式(CS1F)、不给油式(CS1FN)、气液联用式(CS1FH)



长行程の場合



带磁性开关/CDS1F



形式	缸径 (mm)	※行程范围 (mm)	A	AL	B	B	C	D	E	EA	F	FA	FD	FT	FX	FY	FZ	G	J	K	KA	M	S	N	P	MM	无防护套		带防护套				
																											H	ZZ	d	e	f	h	ℓ
给油	125	~1400	50	47	145	145	115	36	90	59	43	14	19	14	190	100	230	16	M14x1.5	15	31	30	98	35	1/2	M30x1.5	110	238	82	75	40	133	261
不给油	140	~1400	50	47	160	161	128	36	90	59	43	14	19	20	212	112	255	16	M14x1.5	15	31	24	98	35	1/2	M30x1.5	110	232	82	75	40	133	255
气液联用	160	~1400	56	53	180	182	144	40	90	59	43	14	19	20	236	118	275	18.5	M16x1.5	17	36	26	106	39	3/4	M36x1.5	120	252	82	75	40	141	273
	180	~1800	63	60	200	204	162	45	115	70	48	17	24	25	265	132	320	18.5	M18x1.5	20	41	31	111	39	3/4	M40x1.5	135	277	92	85	45	153	295
给油	200	~1800	63	60	225	226	182	50	115	74	48	17	24	25	280	150	335	18.5	M20x1.5	20	46	31	111	39	3/4	M45x1.5	135	277	96	90	45	153	295
不给油	250	~2000	71	67	275	277	225	60	140	86	60	20	29	30	355	180	420	23	M24x1.5	25	56	35	141	49	1	M56x2	160	336	108	105	55	176	352
	300	~2000	80	76	330	330	270	70	140	96	60	20	33	30	400	212	475	23	M30x1.5	30	65	48	146	49	1	M64x2	175	369	118	115	55	190	384

长行程の場合

形式	缸径 (mm)	长行程范围 (mm)	M <sub>1</sub>	M <sub>2</sub>	RT	RY	无防护套		带防护套	
							ZZ	ZZ <sub>1</sub>	ZZ	ZZ <sub>1</sub>
给油	125	1401~1600	22	22	36	164	230	253		
不给油	140	1401~1600	19	19	36	184	227	250		
气液联用	160	1401~1600	22	22	45	204	248	269		
	180	1801~2000	26	26	45	228	272	290		
给油	200	1801~2000	26	26	45	257	272	290		
不给油	250	2001~2400	30	30	55	325	331	347		
	300	2001~2400	36	36	55	390	357	372		

带磁性开关の場合/仅ø125~ø200

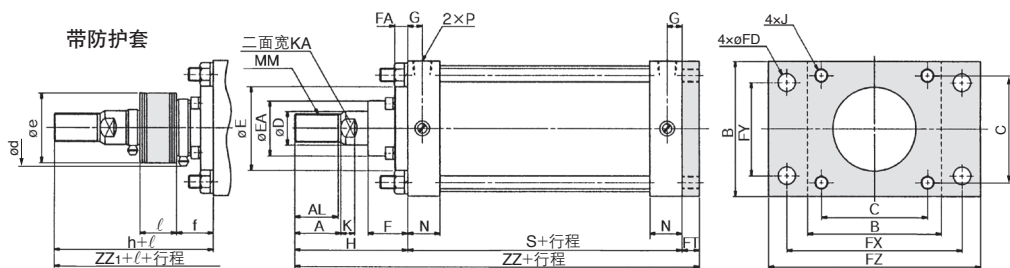
形式	缸径 (mm)	行程范围 (mm)	S	无防护套		带防护套	
				ZZ	ZZ <sub>1</sub>	ZZ	ZZ <sub>1</sub>
给油	125	~1400	98	238	261		
不给油	140	~1400	98	232	255		
气液联用	160	~1400	106	252	273		
给油	180	~1500	115	281	299		
不给油	200	~998	120	286	304		

※上表以外的尺寸与标准型尺寸相同。  
 ※※磁性开关的安装设定位置及安装高度尺寸参见P.443。  
 ※※※安装磁性开关可能的最小行程参见P.444。

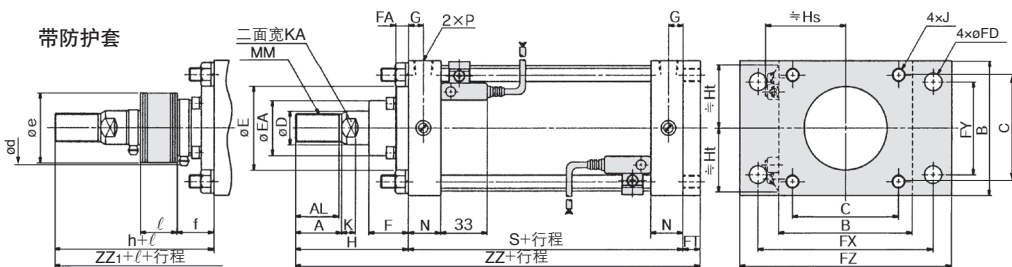
※带防护套の場合,其最小行程在30mm以上。

无杆侧法兰型/CS1G

给油式(CS1G)、不给油式(CS1GN)、气液联用式(CS1GH)



带磁性开关/CDS1G



- CJ1
- CJP
- CJ2
- CM2
- CG1
- MB
- MB1
- CA2
- CS1**
- CS2

		(mm)																						
形式	缸径 (mm)	※行程范围 (mm)	A	AL	B	B	C	D	E	EA	F	FA	FD	FT	FX	FY	FZ	G	J	K	KA	MM	N	P
给油 不给油 气液联用	125	~1000	50	47	145	145	115	36	90	59	43	14	19	14	190	100	230	16	M14x1.5	15	31	M30x1.5	35	1/2
	140	~1000	50	47	160	161	128	36	90	59	43	14	19	20	212	112	255	16	M14x1.5	15	31	M30x1.5	35	1/2
	160	~1200	56	53	180	182	144	40	90	59	43	14	19	20	236	118	275	18.5	M16x1.5	17	36	M36x1.5	39	3/4
给油 不给油	180	~1200	63	60	200	204	162	45	115	70	48	17	24	25	265	132	320	18.5	M18x1.5	20	41	M40x1.5	39	3/4
	200	~1200	63	60	225	226	182	50	115	74	48	17	24	25	280	150	335	18.5	M20x1.5	20	46	M45x1.5	39	3/4
	250	~1200	71	67	275	277	225	60	140	86	60	20	29	30	355	180	420	23	M24x1.5	25	56	M56x2	49	1
	300	~1200	80	76	330	330	270	70	140	96	60	20	33	30	400	212	475	23	M30x1.5	30	65	M64x2	49	1

		(mm)										
形式	缸径 (mm)	S	无防护套		带防护套							
			H	ZZ	d	e	f	h	ℓ	ZZ <sub>1</sub>		
给油 不给油 气液联用	125	98	110	222	82	75	40	133	0.2行程	245		
	140	98	110	228	82	75	40	133	0.2行程	251		
	160	106	120	246	82	75	40	141	0.2行程	267		
给油 不给油	180	111	135	271	92	85	45	153	0.2行程	289		
	200	111	135	271	96	90	45	153	0.2行程	289		
	250	141	160	331	108	105	55	176	0.17行程	347		
	300	146	175	351	118	115	55	190	0.17行程	366		

※带防护套の場合、其最小行程在30mm以上。

带磁性开关の場合/仅φ125~φ200 (mm)

形式	缸径 (mm)	行程范围 (mm)	S	带磁性开关	
				ZZ	ZZ <sub>1</sub>
给油 不给油 气液联用	125	~1000	98	222	245
	140	~1000	98	228	251
	160	~1200	106	246	267
给油 不给油	180	~1200	115	275	293
	200	~998	120	280	298

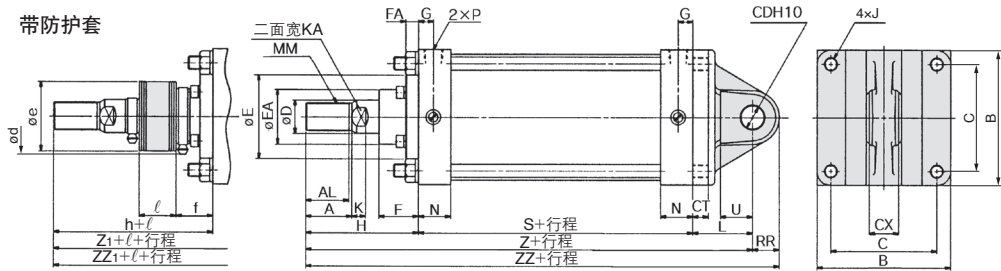
※上表以外的尺寸与标准型尺寸相同。  
 ※※磁性开关的安装设定位置及安装高度尺寸参见P.443。  
 ※※※安装磁性开关可能的最小行程参见P.444。

- D-□
- X□
- 个别-X□
- 技术资料

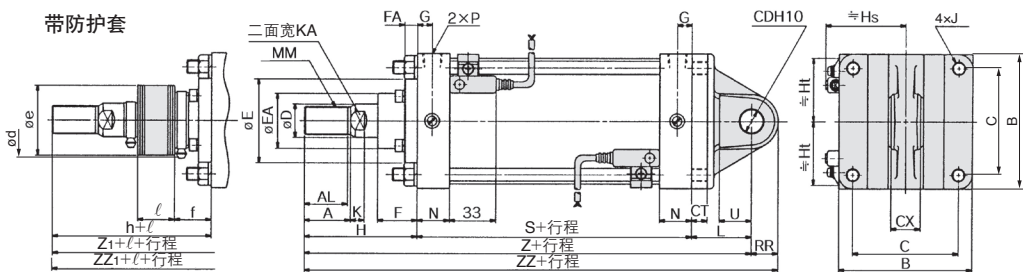
# C□S1系列

## 单耳环型/CS1C

给油式(CS1C)、不给油式(CS1CN)、气液联用式(CS1CH)



## 带磁性开关/CDS1C



形式	缸径 (mm)	※行程范围 (mm)	A	AL	B	C	CDH10	CT	CX	D	E	EA	F	FA	G	J	K	KA	L	MM	N	P	RR
给油	125	~1000	50	47	145	115	25 <sup>+0.084</sup> <sub>0</sub>	17	32 <sup>-0.1</sup> <sub>-0.3</sub>	36	90	59	43	14	16	M14x1.5	15	31	65	M30x1.5	35	1/2	29
	140	~1000	50	47	161	128	28 <sup>+0.084</sup> <sub>0</sub>	17	36 <sup>-0.1</sup> <sub>-0.3</sub>	36	90	59	43	14	16	M14x1.5	15	31	75	M30x1.5	35	1/2	32
不给油 气液联用	160	~1200	56	53	182	144	32 <sup>+0.100</sup> <sub>0</sub>	20	40 <sup>-0.1</sup> <sub>-0.3</sub>	40	90	59	43	14	18.5	M16x1.5	17	36	80	M36x1.5	39	3/4	36
	180	~1200	63	60	204	162	40 <sup>+0.100</sup> <sub>0</sub>	23	50 <sup>-0.1</sup> <sub>-0.3</sub>	45	115	70	48	17	18.5	M18x1.5	20	41	90	M40x1.5	39	3/4	44
给油 不给油	200	~1200	63	60	226	182	40 <sup>+0.100</sup> <sub>0</sub>	25	50 <sup>-0.1</sup> <sub>-0.3</sub>	50	115	74	48	17	18.5	M20x1.5	20	46	90	M45x1.5	39	3/4	44
	250	~1200	71	67	277	225	50 <sup>+0.100</sup> <sub>0</sub>	30	63 <sup>-0.1</sup> <sub>-0.3</sub>	60	140	86	60	20	23	M24x1.5	25	56	110	M56x2	49	1	55
	300	~1200	80	76	330	270	63 <sup>+0.120</sup> <sub>0</sub>	37	80 <sup>-0.1</sup> <sub>-0.3</sub>	70	140	96	60	20	23	M30x1.5	30	65	130	M64x2	49	1	68

形式	缸径 (mm)	S	U	无防护套		带防护套									
				H	Z	ZZ	d	e	f	h	ℓ	Z <sub>1</sub>	ZZ <sub>1</sub>		
给油 不给油 气液联用	125	98	35	110	273	302	82	75	40	133	0.2行程	296	325		
	140	98	40	110	283	315	82	75	40	133	0.2行程	306	338		
	160	106	45	120	306	342	82	75	40	141	0.2行程	327	363		
给油 不给油	180	111	50	135	336	380	92	85	45	153	0.2行程	354	398		
	200	111	50	135	336	380	96	90	45	153	0.2行程	354	398		
	250	141	65	160	411	466	108	105	55	176	0.17行程	427	482		
	300	146	80	175	451	519	118	115	55	190	0.17行程	466	534		

※带防护套の場合、其最小行程在30mm以上。

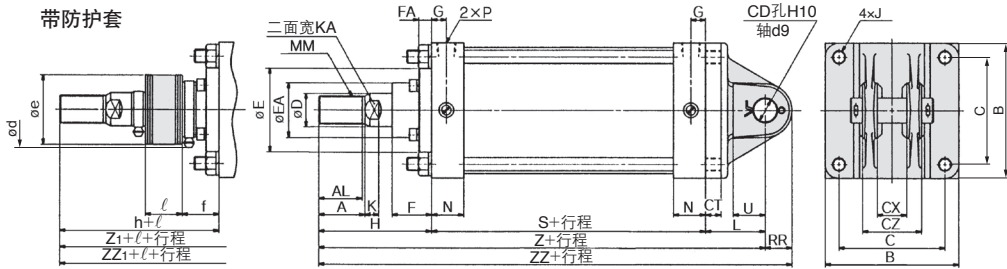
### 带磁性开关の場合/仅φ125~φ200 (mm)

形式	缸径 (mm)	行程范围 (mm)	S	无防护套		带防护套	
				Z	ZZ	Z <sub>1</sub>	ZZ <sub>1</sub>
给油 不给油 气液联用	125	~1000	98	273	302	296	325
	140	~1000	98	283	315	306	338
	160	~1200	106	306	342	327	363
给油 不给油	180	~1200	115	340	384	354	402
	200	~998	120	345	389	363	407

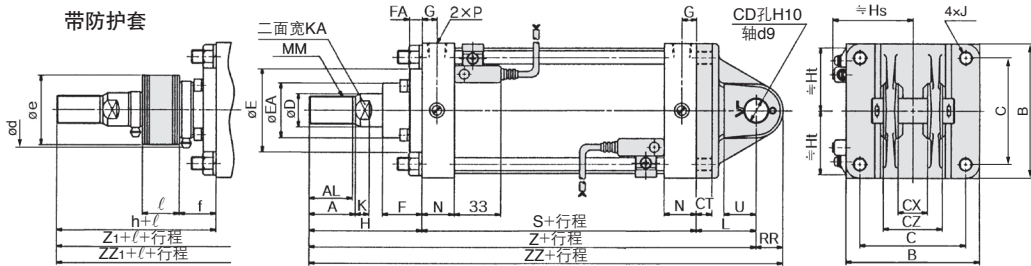
※上表以外的尺寸与标准型尺寸相同。  
 ※※磁性开关的安装设定位置及安装高度尺寸参见P.443。  
 ※※※安装磁性开关可能的最小行程参见P.444。

双耳环型/CS1D

给油式(CS1D)、不给油式(CS1DN)、气液联用式(CS1DH)



带磁性开关/CDS1D



注)耳环用销轴及开口销同包出厂。

- CJ1
- CJP
- CJ2
- CM2
- CG1
- MB
- MB1
- CA2
- CS1**
- CS2

形式	缸径 (mm)	※行程范围 (mm)	A	AL	B	C	CD <sub>H10</sub>	CT	CX	CZ	D	E	EA	F	FA	G	J	K	KA	L	MM	N	P	RR
给油	125	~1000	50	47	145	115	25 <sup>+0.084</sup> <sub>0</sub>	17	32 <sup>+0.3</sup> <sub>-0.1</sub>	64 <sup>0</sup> <sub>-0.2</sub>	36	90	59	43	14	16	M14x1.5	15	31	65	M30x1.5	35	1/2	29
不给油	140	~1000	50	47	161	128	28 <sup>+0.084</sup> <sub>0</sub>	17	36 <sup>+0.3</sup> <sub>-0.1</sub>	72 <sup>0</sup> <sub>-0.2</sub>	36	90	59	43	14	16	M14x1.5	15	31	75	M30x1.5	35	1/2	32
气液联用	160	~1200	56	53	182	144	32 <sup>+0.100</sup> <sub>0</sub>	20	40 <sup>+0.3</sup> <sub>-0.1</sub>	80 <sup>0</sup> <sub>-0.3</sub>	40	90	59	43	14	18.5	M16x1.5	17	36	80	M36x1.5	39	3/4	36
	180	~1200	63	60	204	162	40 <sup>+0.100</sup> <sub>0</sub>	23	50 <sup>+0.3</sup> <sub>-0.1</sub>	100 <sup>-0.1</sup> <sub>-0.3</sub>	45	115	70	48	17	18.5	M18x1.5	20	41	90	M40x1.5	39	3/4	44
给油	200	~1200	63	60	226	182	40 <sup>+0.100</sup> <sub>0</sub>	25	50 <sup>+0.3</sup> <sub>-0.1</sub>	100 <sup>-0.1</sup> <sub>-0.3</sub>	50	115	74	48	17	18.5	M20x1.5	20	46	90	M45x1.5	39	3/4	44
不给油	250	~1200	71	67	277	225	50 <sup>+0.100</sup> <sub>0</sub>	30	63 <sup>+0.3</sup> <sub>-0.1</sub>	126 <sup>-0.1</sup> <sub>-0.3</sub>	60	140	86	60	20	23	M24x1.5	25	56	110	M56x2	49	1	55
	300	~1200	80	76	330	270	63 <sup>+0.120</sup> <sub>0</sub>	37	80 <sup>+0.3</sup> <sub>-0.1</sub>	160 <sup>-0.1</sup> <sub>-0.3</sub>	70	140	96	60	20	23	M30x1.5	30	65	130	M64x2	49	1	68

形式	缸径 (mm)	S	U	无防护套		带防护套									
				H	Z	ZZ	d	e	f	h	ℓ	Z <sub>1</sub>	ZZ <sub>1</sub>		
给油	125	98	35	110	273	302	82	75	40	133	0.2行程	296	325		
不给油	140	98	40	110	283	315	82	75	40	133	0.2行程	306	338		
气液联用	160	106	45	120	306	342	82	75	40	141	0.2行程	327	363		
	180	111	50	135	336	380	92	85	45	153	0.2行程	354	398		
给油	200	111	50	135	336	380	96	90	45	153	0.2行程	354	398		
不给油	250	141	65	160	411	466	108	105	55	176	0.17行程	427	482		
	300	146	80	175	451	519	118	115	55	190	0.17行程	466	534		

※带防护套的情况，其最小行程在30mm以上。

形式	缸径 (mm)	行程范围 (mm)	S	无防护套		带防护套	
				Z	ZZ	Z <sub>1</sub>	ZZ <sub>1</sub>
给油	125	~1000	98	273	302	296	325
不给油	140	~1000	98	283	315	306	338
气液联用	160	~1200	106	306	342	327	363
给油	180	~1200	115	340	384	358	402
不给油	200	~998	120	345	389	363	407

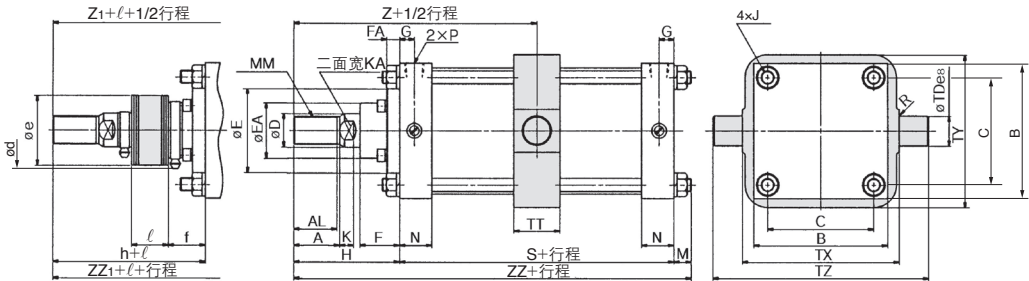
※上表以外的尺寸与标准型尺寸相同。  
 ※※磁性开关的安装设定位置及安装高度尺寸参见P.443。  
 ※※※安装磁性开关可能的最小行程参见P.444。

- D-□
- X□
- 个别-X□
- 技术资料

## 中间耳轴型/CS1T

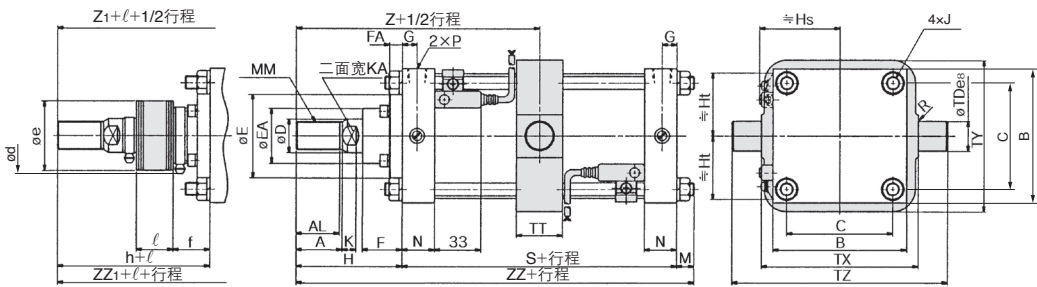
给油式(CS1T)、不给油式(CS1TN)、气液联用式(CS1TH)

带防护套



## 带磁性开关/CDS1T

带防护套



形式	缸径 (mm)	※行程范围 (mm)	A	AL	B	C	D	E	EA	F	FA	G	J	K	KA	M	MM	N	P	R	S	TDes	TT	TX
给油	125	25~1000	50	47	145	115	36	90	59	43	14	16	M14x1.5	15	31	19	M30x1.5	35	1/2	1	98	32 <sup>-0.050</sup> <sub>-0.089</sub>	50	170
不给油	140	30~1000	50	47	161	128	36	90	59	43	14	16	M14x1.5	15	31	19	M30x1.5	35	1/2	1.5	98	36 <sup>-0.050</sup> <sub>-0.089</sub>	55	190
气液联用	160	35~1200	56	53	182	144	40	90	59	43	14	18.5	M16x1.5	17	36	22	M36x1.5	39	3/4	1.5	106	40 <sup>-0.050</sup> <sub>-0.089</sub>	60	212
	180	30~1200	63	60	204	162	45	115	70	48	17	18.5	M18x1.5	20	41	26	M40x1.5	39	3/4	2	111	45 <sup>-0.050</sup> <sub>-0.089</sub>	59	236
给油	200	30~1200	63	60	226	182	50	115	74	48	17	18.5	M20x1.5	20	46	26	M45x1.5	39	3/4	2	111	45 <sup>-0.050</sup> <sub>-0.089</sub>	59	265
不给油	250	30~1200	71	67	277	225	60	140	86	60	20	23	M24x1.5	25	56	30	M56x2	49	1	3	141	56 <sup>-0.060</sup> <sub>-0.106</sub>	69	335
	300	35~1200	80	76	330	270	70	140	96	60	20	23	M30x1.5	30	65	36	M64x2	49	1	4	146	67 <sup>-0.060</sup> <sub>-0.106</sub>	79	400

形式	缸径 (mm)	TY	TZ	无防护套		带防护套							
				H	Z	ZZ	d	e	f	h	ℓ	Z <sub>1</sub>	ZZ <sub>1</sub>
给油	125	164	234	110	159	227	82	75	40	133	0.2行程	182	250
不给油	140	184	262	110	159	227	82	75	40	133	0.2行程	182	250
气液联用	160	204	292	120	173	248	82	75	40	141	0.2行程	194	269
	180	228	326	135	190.5	272	92	85	45	153	0.2行程	208.5	290
给油	200	257	355	135	190.5	272	96	90	45	153	0.2行程	208.5	290
不给油	250	325	447	160	230.5	331	108	105	55	176	0.17行程	246.5	347
	300	390	534	175	248	357	118	115	55	190	0.17行程	263	372

※带防护套的场合,其最小行程在30mm以上。  
(但ø160、ø300带防护套的场合,最小行程在35mm以上。)

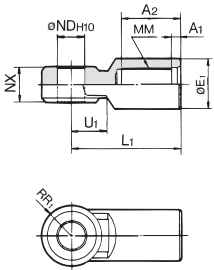
### 带磁性开关的场合/仅ø125~ø200 (mm)

形式	缸径 (mm)	行程范围 (mm)	S	无防护套		带防护套	
				Z	ZZ	Z <sub>1</sub>	ZZ <sub>1</sub>
给油	125	~1000	98	159	227	182	250
	140	~1000	98	159	227	182	250
不给油	160	~1200	106	173	248	194	269
	180	~1200	115	192.5	276	210.5	294
给油	200	~998	120	195	281	213	299

※上表以外的尺寸与标准型尺寸相同。  
※※磁性开关的安装设定位置及安装高度尺寸参见P.443。  
※※※安装磁性开关可能的最小行程参见P.444。

# 气缸 CS1系列 安装件

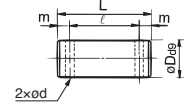
## I形单肘接头※



材料: 铸铁

型号	适合缸径 (mm)	A1	A2	E1	L1	MM	ND <sub>H10</sub>	NX	RR1	U1
I-12	125	8	54	46	100	M30×1.5	25 <sup>+0.084</sup> <sub>0</sub>	32 <sup>-0.1</sup> <sub>-0.3</sub>	27	33
I-14	140	8	54	48	105	M30×1.5	28 <sup>+0.084</sup> <sub>0</sub>	36 <sup>-0.1</sup> <sub>-0.3</sub>	30	39
I-16	160	8	60	55	110	M36×1.5	32 <sup>+0.1</sup> <sub>0</sub>	40 <sup>-0.1</sup> <sub>-0.3</sub>	34	39
I-18	180	8	67	70	125	M40×1.5	40 <sup>+0.1</sup> <sub>0</sub>	50 <sup>-0.1</sup> <sub>-0.3</sub>	42.5	44
I-20	200	8	67	70	125	M45×1.5	40 <sup>+0.1</sup> <sub>0</sub>	50 <sup>-0.1</sup> <sub>-0.3</sub>	42.5	44
I-25	250	9	75.5	86	160	M56×2	50 <sup>+0.1</sup> <sub>0</sub>	63 <sup>-0.1</sup> <sub>-0.3</sub>	53	66
I-30	300	9	84.5	105	175	M64×2	63 <sup>+0.12</sup> <sub>0</sub>	80 <sup>-0.1</sup> <sub>-0.3</sub>	66	71

## 肘接头用销轴 耳环用销轴

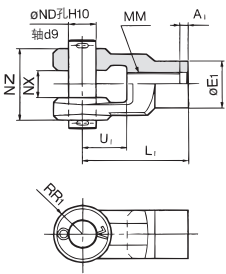


材料: 碳钢

型号	适合缸径 (mm)	Dd9	L	ℓ	m	d (销孔)	使用的开口销
IY-12	125	25 <sup>-0.065</sup> <sub>-0.117</sub>	79.5	69.5	5	4	ø4×40
IY-14	140	28 <sup>-0.065</sup> <sub>-0.117</sub>	86.5	76.5	5	4	ø4×40
IY-16	160	32 <sup>-0.080</sup> <sub>-0.142</sub>	94.5	84.5	5	4	ø4×40
IY-18	180 200	40 <sup>-0.080</sup> <sub>-0.142</sub>	115	105	5	4	ø4×55
IY-25	250	50 <sup>-0.080</sup> <sub>-0.142</sub>	144	132	6	5	ø5×65
IY-30	300	63 <sup>-0.100</sup> <sub>-0.174</sub>	178	166	6	5	ø5×80

※IY-□□中销(1个)、开口销(2个)为一组。

## Y形双肘接头※



材料: 铸铁

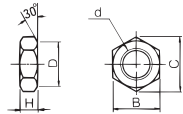
型号	适合缸径 (mm)	A1	E1	L1	MM	ND <sub>H10</sub>	NX	NZ	RR1	U1
Y-12	125	8	46	100	M30×1.5	25 <sup>+0.084</sup> <sub>0</sub>	32 <sup>+0.3</sup> <sub>-0.1</sub>	64 <sup>-0.1</sup> <sub>-0.3</sub>	27	42
Y-14	140	8	48	105	M30×1.5	28 <sup>+0.084</sup> <sub>0</sub>	36 <sup>+0.3</sup> <sub>-0.1</sub>	72 <sup>-0.1</sup> <sub>-0.3</sub>	30	47
Y-16	160	8	55	110	M36×1.5	32 <sup>+0.1</sup> <sub>0</sub>	40 <sup>+0.3</sup> <sub>-0.1</sub>	80 <sup>-0.1</sup> <sub>-0.3</sub>	34	46
Y-18	180	8	70	125	M40×1.5	40 <sup>+0.1</sup> <sub>0</sub>	50 <sup>+0.3</sup> <sub>-0.1</sub>	100 <sup>-0.1</sup> <sub>-0.3</sub>	42.5	54
Y-20	200	8	70	125	M45×1.5	40 <sup>+0.1</sup> <sub>0</sub>	50 <sup>+0.3</sup> <sub>-0.1</sub>	100 <sup>-0.1</sup> <sub>-0.3</sub>	42.5	54
Y-25	250	9	86	160	M56×2	50 <sup>+0.1</sup> <sub>0</sub>	63 <sup>+0.3</sup> <sub>-0.1</sub>	126 <sup>-0.1</sup> <sub>-0.3</sub>	53	81
Y-30	300	9	105	175	M64×2	63 <sup>+0.12</sup> <sub>0</sub>	80 <sup>+0.3</sup> <sub>-0.1</sub>	160 <sup>-0.1</sup> <sub>-0.3</sub>	66	87

※单肘接头和双肘接头都单独使用。(拧入杆端螺纹的根部紧固之。)

※单肘接头、双肘接头和杆端螺母都使用时的安装尺寸A和H要增长。(见下表、订制品型号末尾加-XAO。)

※双肘接头上附带销轴、开口销。

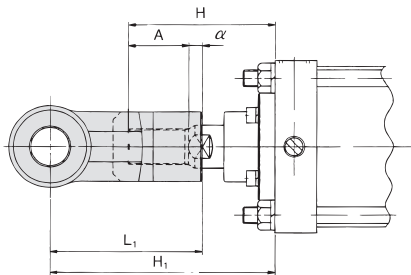
## 杆端螺母



材料: 轧辊钢

型号	适合缸径 (mm)	d	H	B	C	D
NT-12	125 140	M30×1.5	18	46	53.1	44
NT-16	160	M36×1.5	21	55	63.5	53
NT-18	180	M40×1.5	23	60	69.3	57
NT-20	200	M45×1.5	27	70	80.8	67
NT-25	250	M56×2	34	85	98.1	82
NT-30	300	M64×2	38	95	110.0	92

## 单肘、双肘接头的安装方法



记号 缸径(mm)	H	A	α	L1	H1	适合肘接头型号	
						I形单肘	Y形双肘
125	110	50	3.5	100	156.5	I-12	Y-12
140	110	50	3.5	105	161.5	I-14	Y-14
160	120	56	3.5	110	170.5	I-16	Y-16
180 200	135	63	3.5	125	193.5	I-18 I-20	Y-18 Y-20
250	160	71	3.5	160	245.5	I-25	Y-25
300	175	80	3.5	175	266.5	I-30	Y-30

## 单肘接头 双肘接头和杆端螺母并用时的 安装尺寸A和H

缸径(mm)	A	H
125	65	125
140	65	125
160	76	140
180	83	155
200	88	160
250	106	195
300	115	210

CJ1

CJP

CJ2

CM2

CG1

MB

MB1

CA2

CS1

CS2

D-□

-X□

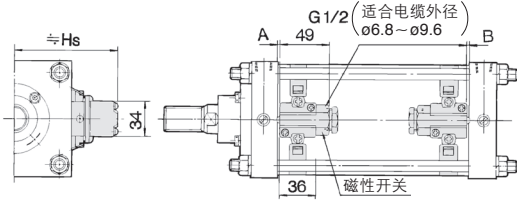
个别-X□

技术资料

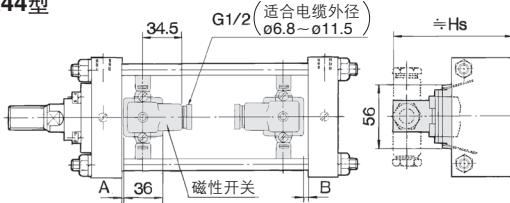
磁性开关的合适安装位置(行程末端检测时)及安装高度

〈钢带安装型〉

D-A3□型  
D-G3/K3型

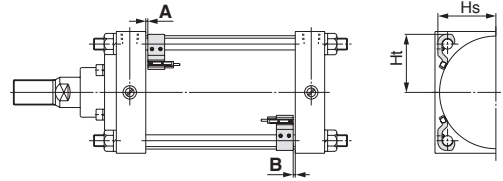


D-A44型

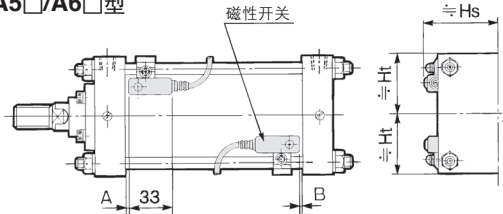


〈拉杆安装型〉

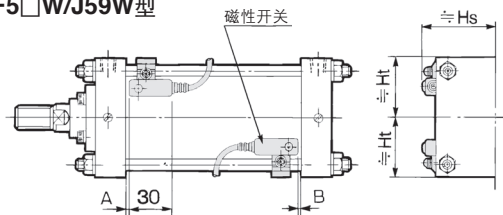
D-A9□/A9□V型 D-Z7□/Z80型  
D-M9□/M9□V型 D-Y59□/Y69□/Y7P/Y7PV型  
D-M9□W/M9□WV型 D-Y7□W/Y7□WV型  
D-M9□AL/M9□AVL型 D-Y7BAL型



D-A5□/A6□型



D-F5□/J5□/D-F5NTL型  
D-F5BAL/F59F型  
D-F5□W/J59W型



- CJ1
- CJP
- CJ2
- CM2
- CG1
- MB
- MB1
- CA2
- CS1**
- CS2

磁性开关的适合安装位置

磁性开关 型号	D-A9□ D-A9□V		D-M9□ D-M9□V D-M9□W D-M9□WV D-M9□AL D-M9□AVL		D-Z7□/Z80 D-Y5□/Y6□ D-Y7P D-Y7PV D-Y7□W D-Y7□WV D-Y7BAL		D-A5□ D-A6□ D-A3□ D-A44 D-G39 D-K39		D-A59W		D-F5□W D-J59W D-F5BAL D-F5□ D-J5□ D-F59F		D-F5NTL	
	A	B	A	B	A	B	A	B	A	B	A	B	A	B
缸径														
125	4	4	8	8	1.5	1.5	0	0	2	2	4.5	4.5	9.5	9.5
140	4	4	8	8	1.5	1.5	0	0	2	2	4.5	4.5	9.5	9.5
160	4	4	8	8	1.5	1.5	0	0	2	2	4.5	4.5	9.5	9.5
180	9.5	7.5	13.5	12.5	7	5	3.5	1.5	7.5	5.5	10	8	15	13
200	12	10	16	14	9.5	7.5	6	4	10	8	12.5	10.5	17.5	15.5

※在行程末端检出时磁性开关对应的安装位置的大致值。实际设定时，请在确认磁性开关动作状态之后再作调整。  
※低摩擦型(CDS1□Q)为ø125, ø140, ø160。

磁性开关的安装高度

磁性开关 型号	D-A9□ D-A9□V D-M9□ D-M9□W D-M9□AL		D-M9□V D-M9□WV D-M9□AVL		D-Z7□/Z80 D-Y5□/Y6□ D-Y7P D-Y7PV D-Y7□W D-Y7□WV D-Y7BAL		D-A3□ D-G39 D-K39	D-A44	D-A5□ D-A6□ D-A59W		D-F5□ D-J5□ D-F5□W D-J59W D-F5BAL D-F59F D-F5NTL	
	Hs	Ht	Hs	Ht	Hs	Ht	Hs	Ht	Hs	Ht	Hs	Ht
缸径												
125	69	69.5	71.5	69.5	69	69.5	116	126	75.5	69.5	74.5	70
140	76	76	77.5	76	76	76	124	134	81	76.5	80	76.5
160	85	85	86	85	85	85	134.5	144.5	89	87.5	88	87.5
180	95	95	95.5	95	95	95	144	154	97	97.5	96	97.5
200	106	106	106	106	106	106	154	164	107	108	107.5	108

※低摩擦型(CDS1□Q)为ø125, ø140, ø160。

- D-□
- X□
- 个别-X□
- 技术资料

## 安装磁性开关可能的最小行程

n: 磁性开关个数 (mm)

磁性开关型号	磁性开关安装数	除中间耳轴型以外的安装形式	中间耳轴型				
			φ125	φ140	φ160	φ180	φ200
D-A9□	2个(异面、同一面) 1个	15	100	105	110		
	n个	$15 + 40 \frac{(n-2)}{2}$ (n=2, 4, 6, 8)	$100 + 40 \frac{(n-4)}{2}$ (n=4, 8, 12, 16)	$105 + 40 \frac{(n-4)}{2}$ (n=4, 8, 12, 16)	$110 + 40 \frac{(n-4)}{2}$ (n=4, 8, 12, 16...)		
D-A9□V	2个(异面、同一面) 1个	10	75	80	85		
	n个	$10 + 30 \frac{(n-2)}{2}$ (n=2, 4, 6, 8)	$75 + 30 \frac{(n-4)}{2}$ (n=4, 8, 12, 16)	$80 + 30 \frac{(n-4)}{2}$ (n=4, 8, 12, 16)	$85 + 30 \frac{(n-4)}{2}$ (n=4, 8, 12, 16...)		
D-M9□ D-M9□W	2个(异面、同一面) 1个	15	105	110	115		
	n个	$15 + 40 \frac{(n-2)}{2}$ (n=2, 4, 6, 8)	$105 + 40 \frac{(n-4)}{2}$ (n=4, 8, 12, 16)	$110 + 40 \frac{(n-4)}{2}$ (n=4, 8, 12, 16)	$115 + 40 \frac{(n-4)}{2}$ (n=4, 8, 12, 16...)		
D-M9□V D-M9□VV	2个(异面、同一面) 1个	10	80	85	90		
	n个	$10 + 30 \frac{(n-2)}{2}$ (n=2, 4, 6, 8)	$80 + 30 \frac{(n-4)}{2}$ (n=4, 8, 12, 16)	$85 + 30 \frac{(n-4)}{2}$ (n=4, 8, 12, 16)	$90 + 30 \frac{(n-4)}{2}$ (n=4, 8, 12, 16...)		
D-M9□AL	2个(异面、同一面) 1个	20	115	120			
	n个	$20 + 40 \frac{(n-2)}{2}$ (n=2, 4, 6, 8)	$115 + 40 \frac{(n-2)}{2}$ (n=2, 4, 6, 8)	$120 + 40 \frac{(n-2)}{2}$ (n=2, 4, 6, 8)			
D-M9□AVL	2个(异面、同一面) 1个	15	90	95			
	n个	$15 + 30 \frac{(n-2)}{2}$ (n=2, 4, 6, 8)	$90 + 30 \frac{(n-2)}{2}$ (n=2, 4, 6, 8)	$95 + 30 \frac{(n-2)}{2}$ (n=2, 4, 6, 8)			
D-A5□/A6□ D-A59W D-F5□/J5□ D-F5□W D-J59W D-F5BAL D-F59F	2个(异面、同一面) 1个	25	125	135	150		
	n个(同一面)	$25 + 55 \frac{(n-2)}{2}$ (n=2, 4, 6, 8)	$125 + 55 \frac{(n-4)}{2}$ (n=4, 8, 12, 16)	$135 + 55 \frac{(n-4)}{2}$ (n=4, 8, 12, 16)	$150 + 55 \frac{(n-4)}{2}$ (n=4, 8, 12, 16)		
D-F5NTL	2个(异面、同一面) 1个	35	145	155	170		
	n个(同一面)	$35 + 55 \frac{(n-2)}{2}$ (n=2, 4, 6, 8)	$145 + 55 \frac{(n-4)}{2}$ (n=4, 8, 12, 16)	$155 + 55 \frac{(n-4)}{2}$ (n=4, 8, 12, 16)	$170 + 55 \frac{(n-4)}{2}$ (n=4, 8, 12, 16)		
D-A3□ D-G39 D-K39	2个	异面安装	35	110			150
		同一面	100				
	n个	异面安装	$35 + 30(n-2)$	$110 + 30(n-2)$ (n=2, 4, 6, 8)			$150 + 100(n-2)$ (n=2, 4, 6, 8)
		同一面	$100 + 100(n-2)$	$110 + 100(n-2)$ (n=2, 4, 6, 8)			$150 + 30(n-2)$ (n=2, 4, 6, 8)
1个	15	110			150		
D-A44	2个	异面安装	35	110			150
		同一面	55				
	n个	异面安装	$35 + 30(n-2)$	$110 + 30(n-2)$ (n=2, 4, 6, 8)			$150 + 30(n-2)$ (n=2, 4, 6, 8)
		同一面	$55 + 55(n-2)$	$110 + 50(n-2)$ (n=2, 4, 6, 8)			$150 + 50(n-2)$ (n=2, 4, 6, 8)
1个	15	110			150		
D-Z7□ D-Z80 D-Y59□ D-Y7P D-Y7□W	2个(异面、同一面) 1个	15	105	110	115		
	n个	$15 + 40 \frac{(n-2)}{2}$ (n=2, 4, 6, 8)	$105 + 40 \frac{(n-4)}{2}$ (n=4, 8, 12, 16)	$110 + 40 \frac{(n-4)}{2}$ (n=4, 8, 12, 16)	$115 + 40 \frac{(n-4)}{2}$ (n=4, 8, 12, 16)		
D-Y69□ D-Y7PV D-Y7□WV	2个(异面、同一面) 1个	10	90	95	100		
	n个	$10 + 30 \frac{(n-2)}{2}$ (n=2, 4, 6, 8)	$90 + 30 \frac{(n-4)}{2}$ (n=4, 8, 12, 16)	$95 + 30 \frac{(n-4)}{2}$ (n=4, 8, 12, 16)	$100 + 30 \frac{(n-4)}{2}$ (n=4, 8, 12, 16)		
D-Y7BAL	2个(异面、同一面) 1个	20	115	120	125	130	
	n个	$20 + 45 \frac{(n-2)}{2}$ (n=2, 4, 6, 8)	$115 + 45 \frac{(n-4)}{2}$ (n=4, 8, 12, 16)	$120 + 45 \frac{(n-4)}{2}$ (n=4, 8, 12, 16)	$125 + 45 \frac{(n-4)}{2}$ (n=4, 8, 12, 16)	$130 + 45 \frac{(n-4)}{2}$ (n=4, 8, 12, 16)	

※低摩擦型(CDS1□Q)为φ125, φ140, φ160。

动作范围

磁性开关型号	缸径 (mm)				
	125	140	160	180	200
D-A9□/A9□V	12	12.5	11.5	12	12.5
D-M9□/M9□V	6	6.5	6.5	6.5	7
D-M9□W/M9□WV					
D-M9□AL/M9□AVL					
D-Z7□/Z80	14	14.5	13	14	14.5
D-A3□/A44	10	10	10	10	10
D-A5□/A6□					
D-A59W	17	17	17	17	17
D-Y59□/Y69□	12	13	7	7.5	8
D-Y7P/Y7PV					
D-Y7□W/Y7□WV					
D-Y7BAL					
D-F5□/J5□/F5□W	5	5	5.5	6	6
D-J59W/F5BAL					
D-F5NTL/F59F					
D-G39/K39	11	11	10	10	10

※动作范围含磁滞在内，是大致值，不是保证值。  
 (偏差±30%左右)  
 受周围环境的影响有很大的变化。  
 ※低摩擦型(CDS1□Q)为φ125, φ140, φ160。

磁性开关安装件型号

磁性开关型号	缸径(mm)				
	φ125	φ140	φ160	φ180	φ200
D-A9□/A9□V	BS5-125	BS5-125	BS5-160	BS5-180	BS5-200
D-M9□/M9□V					
D-M9□W/M9□WV					
D-M9□AL/M9□AVL					
D-A5□/A6□	BT-12	BT-12	BT-16	BT-18A	BT-20
D-A59W					
D-F5□/J5□					
D-F5NTL					
D-F5□W/J59W	BS1-125	BS1-140	BS1-160	BS1-180	BS1-200
D-F5BAL/F59F					
D-A3□/A44	BS4-125	BS4-125	BS4-160	BS4-180	BS4-200
D-G39/K39					
D-Z7□/Z80	BS4-125	BS4-125	BS4-160	BS4-180	BS4-200
D-Y59□/Y69□					
D-Y7P/Y7PV					
D-Y7□W/Y7□WV					
D-Y7BAL					

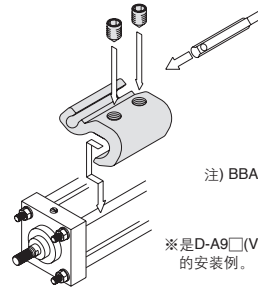
〔不锈钢制安装小螺钉组件〕

下面提供的不锈钢制安装小螺钉组件(含紧固螺钉)，用于相应的使用环境。  
 (不含安装件本体，应別途配置。)

BBA1: D-A5, A6, F5, J5型用

D-F5BAL型开关，在气缸安装出厂时，使用上记的不锈钢制小螺钉。  
 另外，开关单体出厂时，附BBA1。

注) 使用D-M9□AL/M9□AVL, Y7BAL型的场合，上表的开关安装件(BS5-□□□, BS4-□□□)上附属的铁制紧固螺钉不使用，应另行配置不锈钢制小螺钉组件BBA1，选定含在BBA1上的M4×8L的不锈钢制紧固螺钉使用。



注) BBA1的详细内容参见P.1365。

※是D-A9□(V), M9□(V), M9□W(V), M9□A(V)L型的安装例。

- CJ1
- CJP
- CJ2
- CM2
- CG1
- MB
- MB1
- CA2
- CS1
- CS2

型号表示方法的适合磁性开关之外，也可安装下记磁性开关。  
 详细规格参见P.1263~1371。

磁性开关种类	型号	导线引出方式(引出方向)	特点
有触点	D-A90V	直接出线式(纵)	无指示灯
	D-A93V, A96V		
	D-Z73, Z76	直接出线式(横)	—
	D-A53, A56		无指示灯
	D-A67		
D-Z80	直接出线式(横)	—	
D-F59, F5P, J59			2色指示灯
D-Y59A, Y59B, Y7P		耐水性强(2色指示)	
D-F59W, F5PW, J59W			
D-Y7NW, Y7PW, Y7BW		直接出线式(纵)	—
D-F5BAL, Y7BAL			
D-F5NTL			耐水性强(2色指示)
D-M9NV, M9PV, M9BV			
D-Y69A, Y69B, Y7PV			
D-M9NWV, M9PWV, M9BWW		直接出线式(纵)	2色指示灯
D-Y7NWV, Y7PWV, Y7BWW			
D-M9NAVL, M9PAVL, M9BAVL			

※无触点磁性开关上，也有带导线前置插头的形式，详见P.1328、1329。  
 ※也有常闭型(NC=b触点)无触点磁性开关(D-F9G, F9H, Y7G, Y7H型)，详见P.1290、1292。

- D-□
- X□
- 个别-X□
- 技术资料