

底板配管型

插入式/插头引线式: 单体

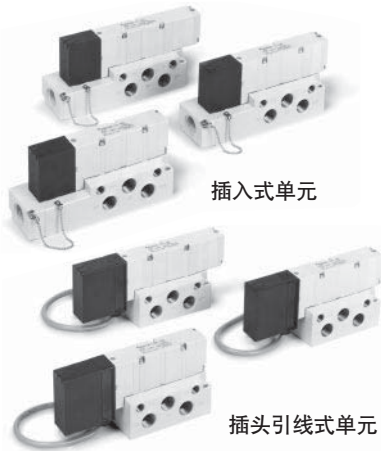
VQ4000 系列



[可选项]
注) CE对应品仅DC规格

型号

系列	位置 电磁线圈数	型号	接管 口径	流量特性						响应时间[ms]			质量 [kg]		
				1 → 4/2 (P → A/B)			4/2 → 5/3 (A/B → EA/EB)			标准: 0.95 W	低功率: 0.4 W	AC			
				C [dm³/(s·bar)]	b	Cv	C [dm³/(s·bar)]	b	Cv						
VQ4000	2位	单电控	3/8	间隙密封	VQ41 ₀ 0	6.2	0.19	1.5	6.9	0.17	1.7	20	22	22	0.23 (0.29)
				弹性密封	VQ41 ₀ 1	7.2	0.43	2.1	7.3	0.38	2.0	25	27	27	
		双电控		间隙密封	VQ42 ₀ 0	6.2	0.19	1.5	6.9	0.17	1.7	12	16	14	0.26 (0.32)
				弹性密封	VQ42 ₀ 1	7.2	0.43	2.1	7.3	0.38	2.0	15	17	17	
	3位	中封式		间隙密封	VQ43 ₀ 0	5.9	0.23	1.5	6.3	0.18	1.6	45	47	47	0.28 (0.34)
				弹性密封	VQ43 ₀ 1	7.0	0.34	1.9	6.4	0.42	1.9	50	52	52	
		中泄式		间隙密封	VQ44 ₀ 0	6.2	0.18	1.5	6.9	0.17	1.7	45	47	47	0.28 (0.34)
				弹性密封	VQ44 ₀ 1	7.0	0.38	1.9	7.3	0.38	2.0	50	52	52	
		中压式		间隙密封	VQ45 ₀ 0	6.2	0.18	1.6	6.4	0.18	1.6	45	47	47	0.28 (0.34)
				弹性密封	VQ45 ₀ 1	7.0	0.38	1.9	7.1	0.38	2.0	50	52	52	
		中止式		间隙密封	VQ46 ₀ 0	2.7	—	—	3.7	—	—	55	57	57	0.50 (0.56)
				弹性密封	VQ46 ₀ 1	2.8	—	—	3.9	—	—	62	64	64	

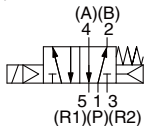


插入式单元

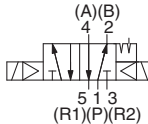
插头引线式单元

表示记号

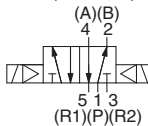
2位单电控



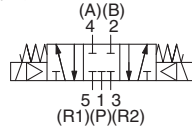
2位双电控(间隙密封)



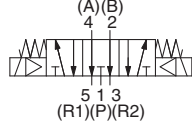
2位双电控(弹性密封)



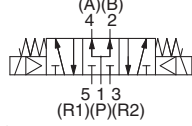
3位中封式



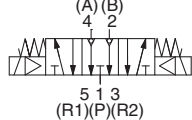
3位中泄式



3位中压式



3位中止式



注1) 气缸接口连接口径3/8: 装在底板上的值。

注2) 依据JIS B 8375-1981。(供给压力: 0.5 MPa, 带指示灯及过电压保护回路, 使用清洁空气时的值。随压力和空气质量而改变。) 双电控阀ON时的值。

注3) ()内表示插头引线式单元的值。表中值是无底板的场合。带底板时, 插入式另加0.41 kg, 插头引线式另加0.3kg。

标准规格

规格	密封形式		间隙密封	弹性密封
	使用流体	空气、惰性气体		
最高使用压力	标准型(DC和AC)	1.0 MPa		
	低功率型(DC)			
最低使用压力	单电控	0.15 MPa	0.20 MPa	
	双电控	0.15 MPa	0.15 MPa	
	3位阀	0.15 MPa	0.20 MPa	
保证耐压力	0.15 MPa			
环境温度及使用流体温度	-10~50°C 注1)			
给油	不需要			
手动操作	推压式/锁定式(要工具型)			
耐冲击/耐振动	150/30 m/s² 注2)			
保护构造	防尘(可对应IP65) 注3)			
线圈额定电压	DC12V、24V; AC100V、110V、200V、220V(50/60 Hz)			
允许电压波动	额定电压的±10%			
线圈绝缘种类	相当B种			
消耗功率[W]	DC	标准型	0.95	
		低功率型	0.4	
视在功率[VA]	AC	100 V	1.19	
		110 V	1.32	
		200 V	1.90	
		220 V	2.08	

注1) 低温的场合使用干燥空气不结露。

注2) 耐冲击: 在落下式冲击试验台上, 沿主阀芯及可动铁芯的轴向及垂直轴向, 在通电和不通电的各个条件下, 各做1次试验时, 都没有误动作(为初期的值)。

耐振动: 沿主阀芯及可动铁芯的轴向及垂直轴向, 在通电和不通电的各个条件下, 按45~2000 Hz进行试验时, 都没有误动作(为初期的值)。

注3) 仅对应T、L、S和C。



阀型号表示方法(单体)

主体形式

0: 插入式底板

接管口径

无记号	无底板 (集装式用)
02	1/4
03	3/8

保护构造

无记号	防尘
W	防尘、防喷流型 (IP65)

螺纹种类

无记号	Rc
F	G
N	NPT
T	NPTF

配管规格

无记号	侧配管
B	底配管

CE-对应

无记号	—
Q	CE对应品

手动操作方法

无记号: 非锁定推压式 (要工具型) B: 锁定式(要工具型) C: 锁定式(手动型)

指示灯·过电压保护回路

无记号	有
E	无指示灯、有过电压保护回路

导线引出方式

直接出线式	G	导线长度 0.6 m
	H	导线长度 1.5 m

额定电压

1	AC100V(50/60 Hz)
2	AC200V(50/60 Hz)
3	AC110V(50/60 Hz)
4	AC220V(50/60 Hz)
5	DC24V
6	DC12V

密封形式

0	间隙密封
1	弹性密封

功能

注1) 无记号	标准型(0.95 W)
注2) Y	低功率型(0.4 W)
注3) R	外部先导式

切换方式

1	2位单电控 (A)(B)
2	2位双电控 (A)(B)
3	3位中封式 (A)(B)
4	3位中泄式 (A)(B)
5	3位中压式 (A)(B)
6	3位中止式 (A)(B)

注) 中止式规格参见P.33。

阀体

5: 插头引线式底板

底板型号表示方法



VQ4000 - P - 02 -

导线引出方式

P	插入式导管接线座式
S	插头引线式

保护结构

无记号	防尘
W注)	防尘、防喷流型

注) 插头引线式的场合不对应。

配管规格

无记号	侧配管
B	注)底配管

螺纹种类

无记号	Rc
F	G
N	NPT
T	NPTF

接管口径

02	1/4
03	3/8

注) 底配管的场合仅1/4。

CE-对应

无记号	—
Q	CE对应

先导阀组件(电压)的更换方法
 · 先导阀组件型号请参见P.41,42。
 · 关于更换方法请参见P.89

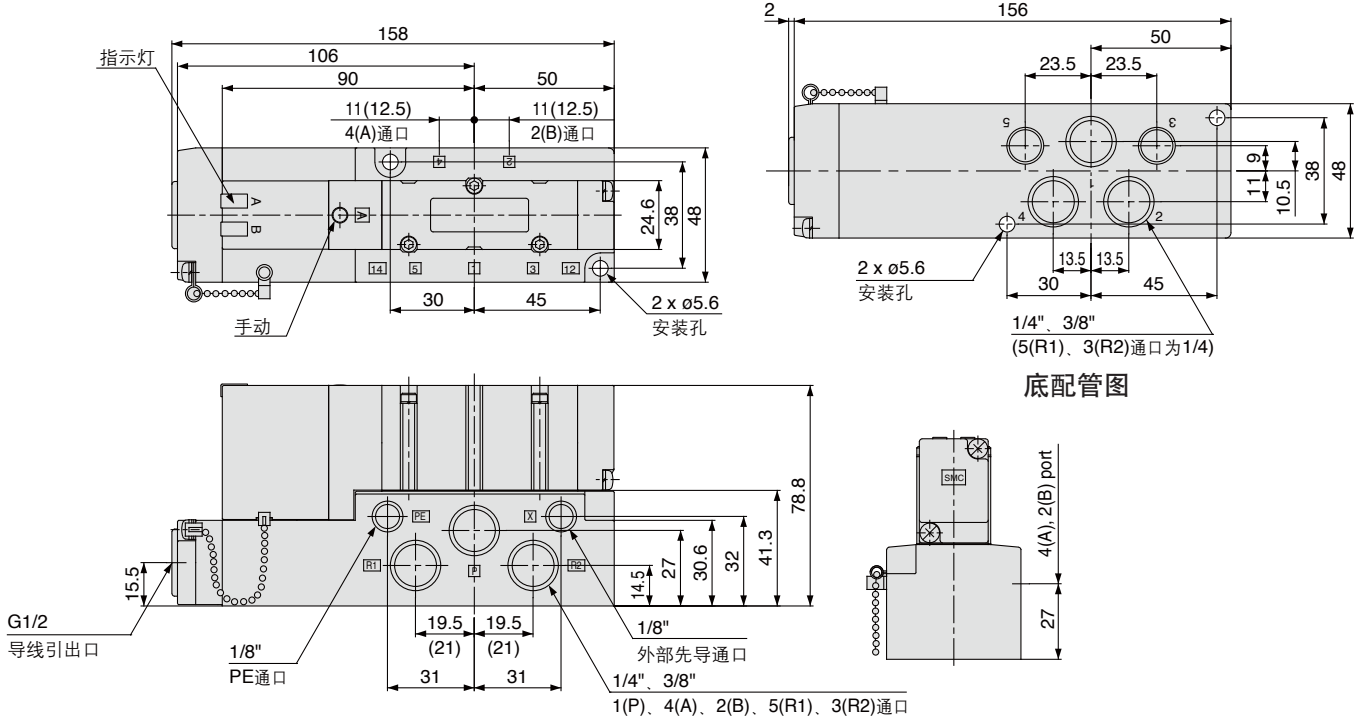
VQ4000
 集装式
 可选项
 标准规格
 带控制单元的
 集装式
 结构图
 集装式
 分解图
 VQ5000
 集装式
 可选项
 标准规格
 结构图
 集装式
 分解图

VQ4000 系列

外形尺寸图: 插入式

导管接线座式

2位单电控: VQ410⁰-□

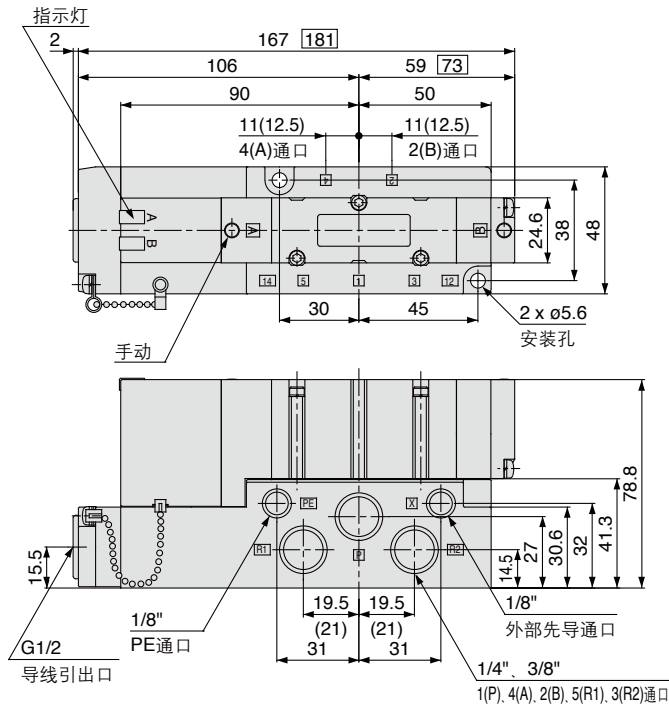


2位双电控: VQ420⁰-□

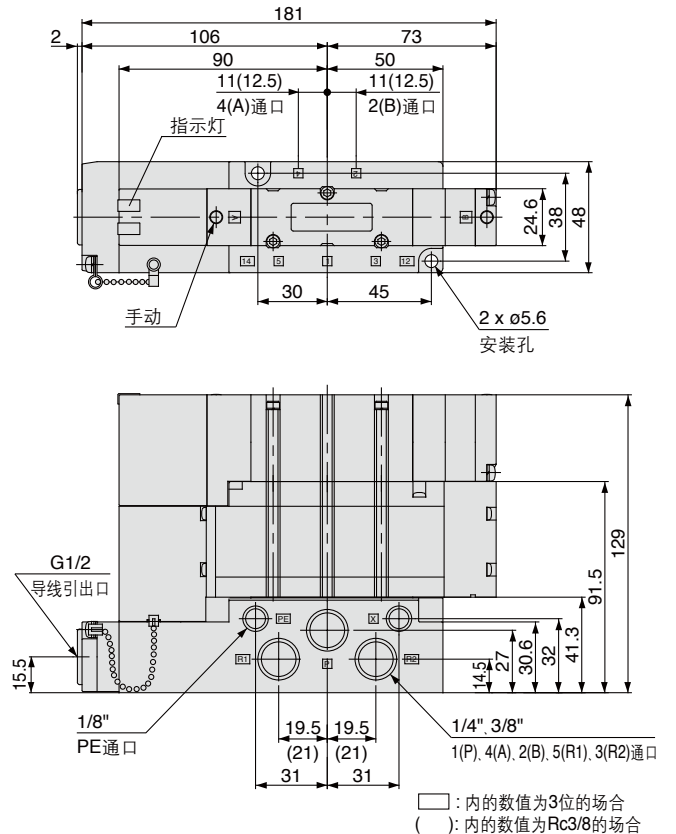
3位中封式: VQ430⁰-□

3位中泄式: VQ440⁰-□

3位中压式: VQ450⁰-□



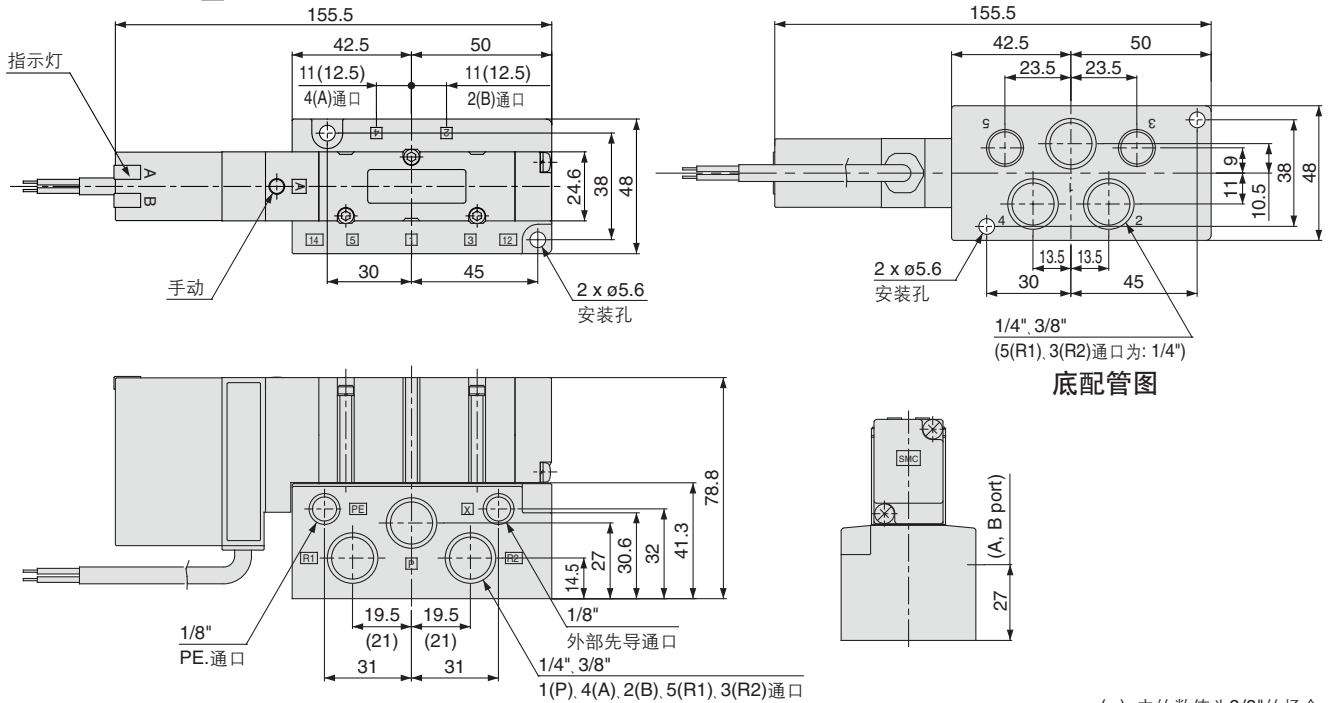
3位中止式: VQ460⁰-□



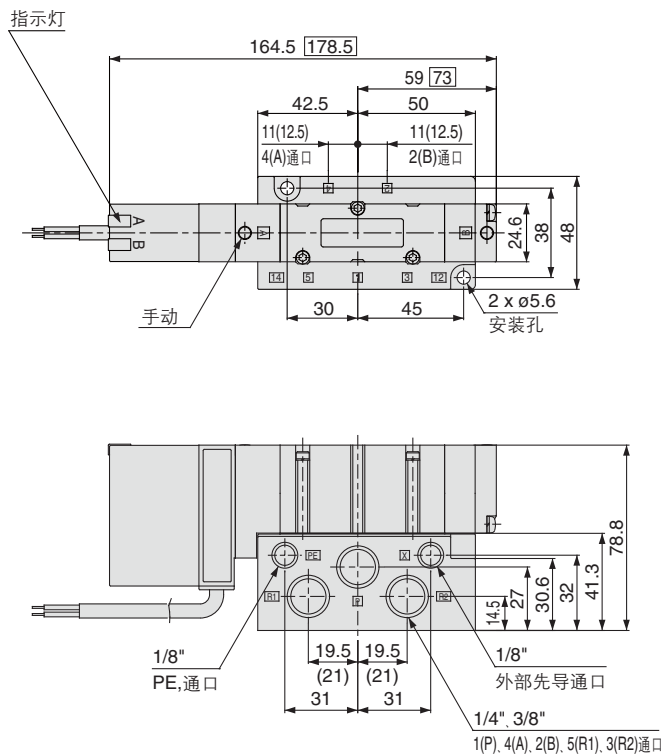
外形尺寸图: 插头引线式

直接出线式

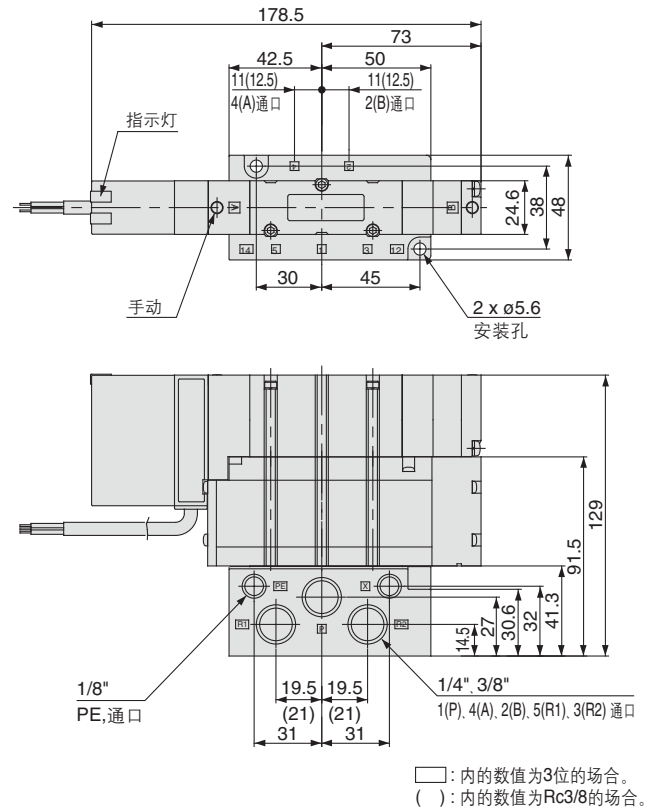
2位单电控: **VQ415⁰**-□^G_H



2位双电控: **VQ425⁰**-□^G_H
 3位中封式: **VQ435⁰**-□^G_H
 3位中泄式: **VQ445⁰**-□^G_H
 3位中压式: **VQ455⁰**-□^G_H



3位中止式: **VQ465⁰**-□^G_H



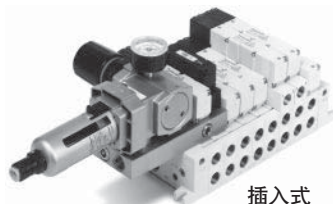
VQ4000 系列 带控制单元的集装式

- 可将空气过滤器、减压阀、空气释放阀用压力开关的控制元件作为集装单元进行安装，使配管作业省力化。
- 最大位数与各组件形式有关，请参见集装规格。
- 控制单元安装占用2位(E式使用1位)

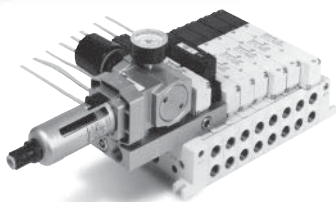
集装规格

底板型号	接线种类	4(A), 2(B) 通口 配管方向	配管规格		注) 适合最大 位数	适合电磁阀
			连接口径			
VV5Q41 -□□□	F组件-D型辅助插座式 T组件-端子台盒式 L组件-导线引出式	侧向	1/2 可选项 带消声盒 直接吹出	C6(φ6用) C8(φ8用) C10(φ10用) C12(φ12用) 1/4, 3/8 N7(φ1/4"用) N9(φ5/16"用) N11(φ3/8"用)	F, T 组件 14位 (13位) L, C 组件 18位数 (17位数)	VQ4□00 VQ4□01
VV5Q45 -□□□	C组件-插头式			底面		

注) 含安装所需的集装位数。()是E式的场合。



插入式



插头引线式

注意

带自动排水或手动排水的空气过滤器，请朝下安装。

控制单元的规格

空气过滤器(带自动排水 / 带手动排水)	
过滤精度	5 μm
减压阀	
设定压力(二次压)	0.05~0.85 MPa
注1) 压力开关	
设定压力范围(OFF时)	0.1~0.6 MPa
迟滞	0.08 MPa以下
触点构成	1a
灯	LED (红色)
最大触点容量	AC2 VA、DC2 W
最大使用电流	AC、DC24V 以下时 50mA AC、DC100V时 20 mA
空气释放阀(仅单电控)	
使用压力范围	0.15~1 MPa (0.15~0.7 MPa)

注) ()内为低功率规格的值。

控制单元可选项

释放阀用 隔板	注2) (插入式) VVQ4000-24A-1D	
	(插头引线式) VVQ4000-24A-5D	
压力开关	IS1000P-2-1	
盖板	注3) 过滤减压阀	MP2-3
	压力开关	MP3-2
	释放阀	插入式 VVQ4000-24A-10 插头引线式 VVQ4000-24A-15
滤芯	INA-13-854-12-5B	

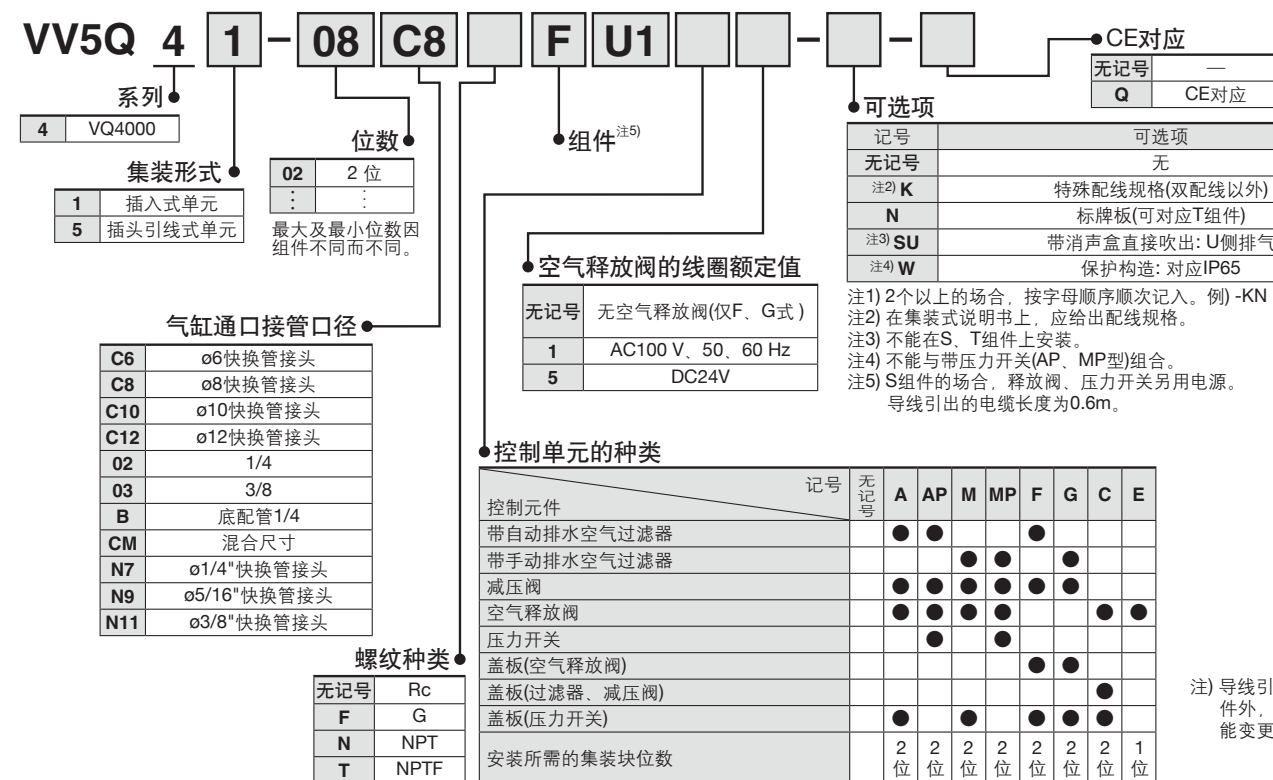
注1) 额定电压: DC24V~AC100V

内部电压降下: 4 V

注2) 阀VQ41□□(单电控)和释放阀用隔板组合，可作为空气释放阀使用。

注3) 插头引线式不能从后面安装。

型号表示方法



控制单元的使用方法

〈结构、配管〉

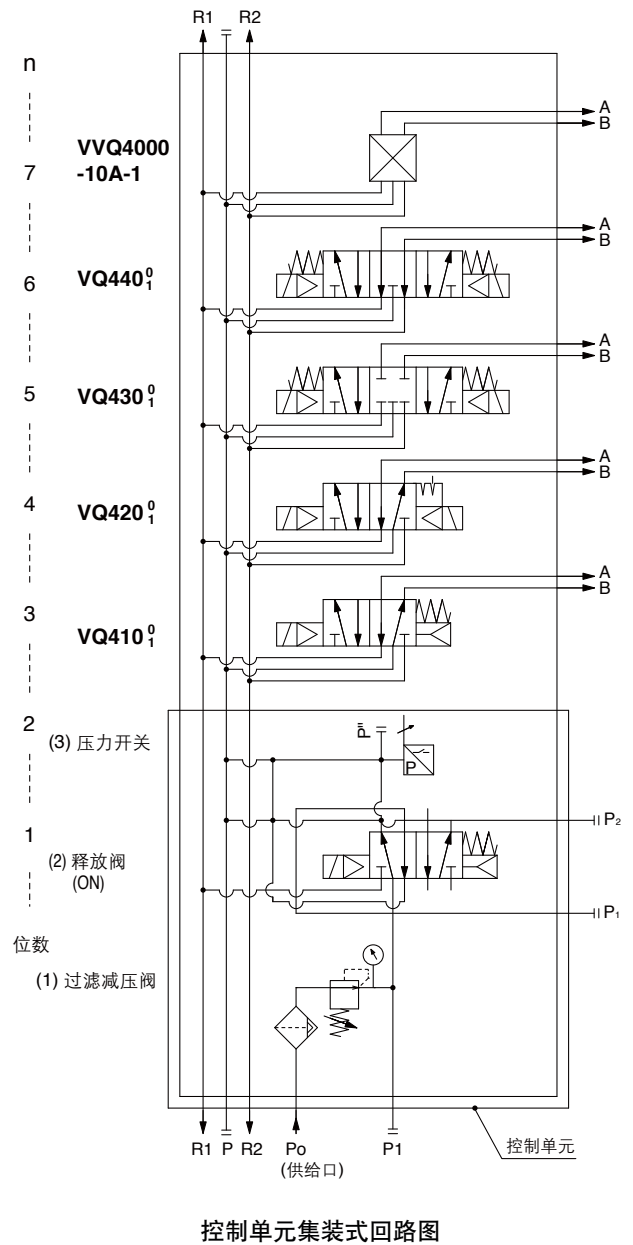
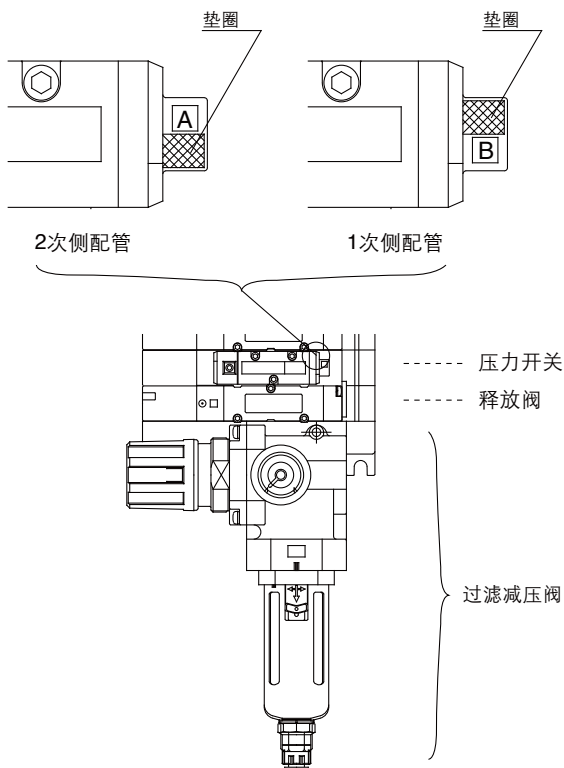
- 1) 供给压力(Po)通过过滤减压阀(1)，调整至设定的压力，再通过释放阀(2)(常开状态时使用2次侧残压关闭功能)，向集装底板P口供给压力。
- 2) 释放阀②OFF时，Po进口来的供给压力被封闭，供给集装底板P口的空气通过释放阀②由排气口R1排出。
- 3) 压力开关在释放阀②的2次侧配管(释放阀②通电时动作)。此外，因内部电压降有4V,用试验仪器等也可能不能确认ON、OFF状态。

〈配线〉

1. 集装式导线的引出：除L、C组件外都是单独配线。详见各组件的内部配线图。此外，L组件导线引出：电缆长度为0.6m。

〈变更压力开关的配管〉

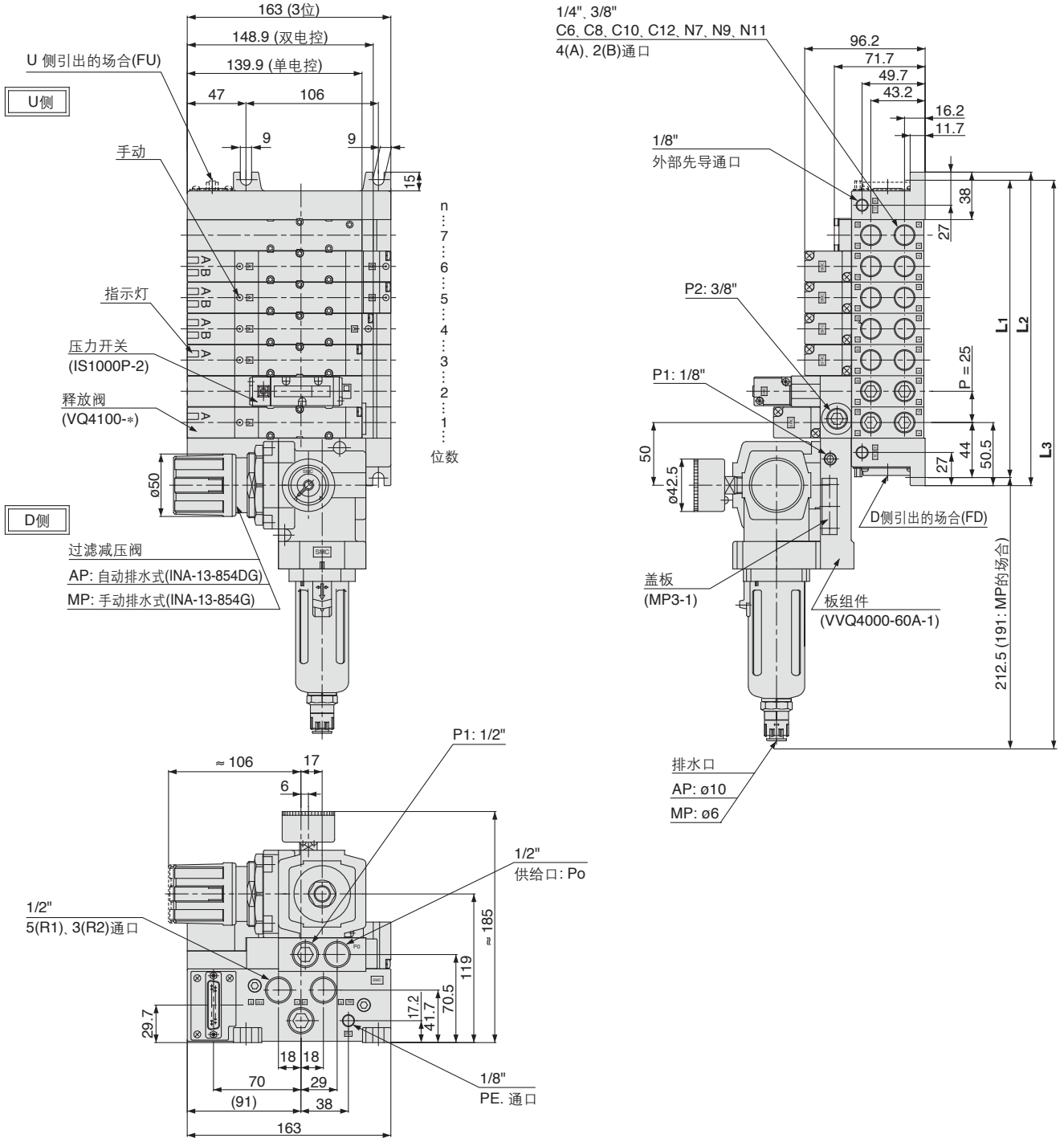
1. 压力开关③的配管位置变更为向释放阀②的1次侧配管的场合，取下压力开关，将垫圈上下翻转，显示标记B。
2. 安装压力开关时，螺钉紧固力矩为0.8~1.2 N·m。



VQ4000 系列

外形尺寸图

插入式



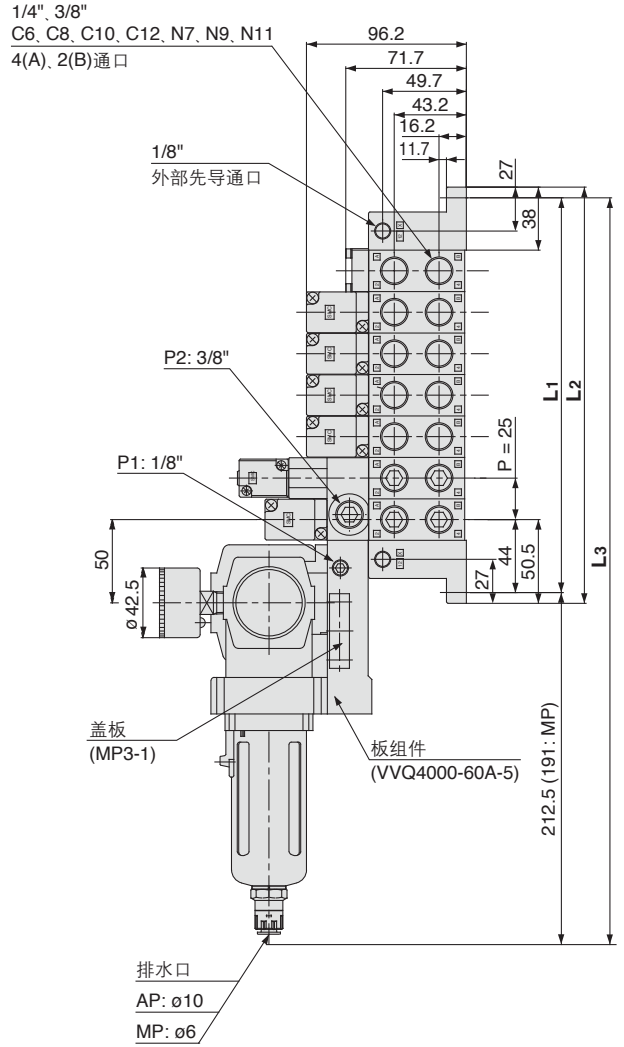
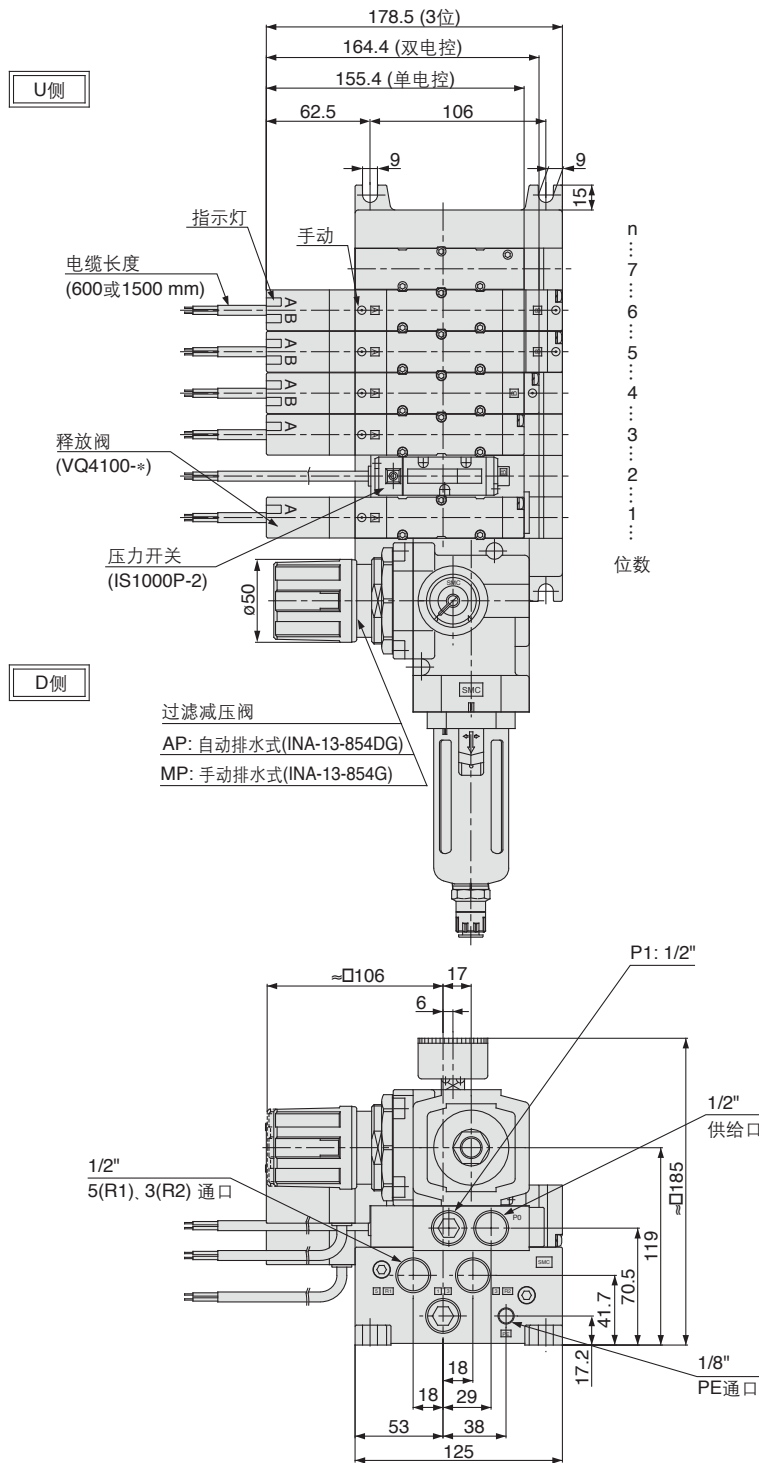
尺寸表

计算式: $L_1 = 25n + 63$, $L_2 = 25n + 76$, $L_3 = 25n + 282$ (260.5) n: 位数

L \ n	2	3	4	5	6	7	8	9	10	11	12
L ₁	113	138	163	188	213	238	263	288	313	338	363
L ₂	126	151	176	201	226	251	276	301	326	351	376
L ₃	332 (310.5)	357 (335.5)	382 (360.5)	407 (385.5)	432 (410.5)	457 (435.5)	482 (460.5)	507 (485.5)	532 (510.5)	557 (535.5)	582 (560.5)

* L₃尺寸的()内为MP型

插头引线式



尺寸表

计算式: $L_1 = 25n + 63$, $L_2 = 25n + 76$, $L_3 = 25n + 282 (260.5)$ n: 位数

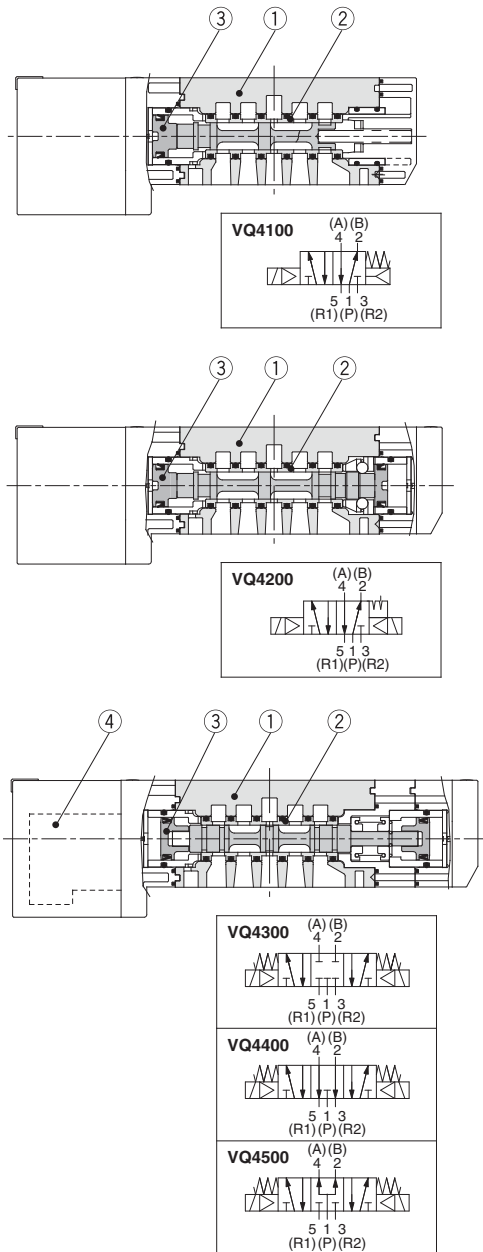
L	n	2	3	4	5	6	7	8	9	10	11	12
L ₁		113	138	163	188	213	238	263	288	313	338	363
L ₂		126	151	176	201	226	251	276	301	326	351	376
L ₃		332	357	382	407	432	457	482	507	532	557	582
		(310.5)	(335.5)	(360.5)	(385.5)	(410.5)	(435.5)	(460.5)	(485.5)	(510.5)	(535.5)	(560.5)

* L₃ 尺寸的()内为MP型。

VQ4000 系列 结构图

插入式单元

间隙密封



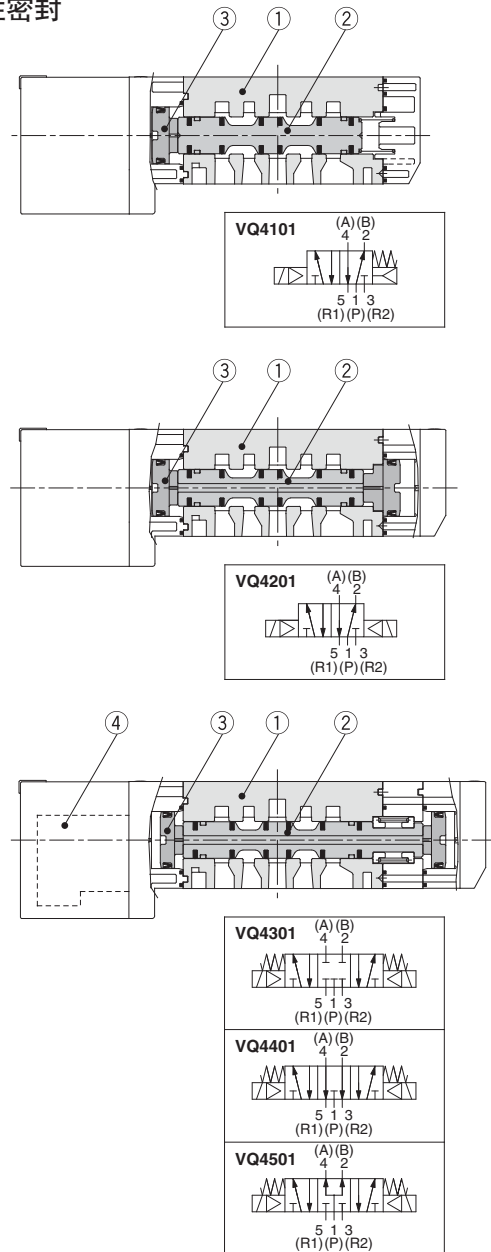
组成零部件

序号	名称	材质	备注
1	阀体	压铸铝	
2	阀芯、阀套	不锈钢	
3	活塞	树脂	

可更换零部件

4	先导阀组件	A V118□-□B E	□: 线圈额定电压 示例) DC24V: 5 A: 单电控/带灯 B: 双电控、3位阀/带灯 E: 单电控、双电控、3位阀/ 不带灯
		●线圈类型 无记号 标准型(0.95 W) Y 低功率型(0.4 W)	

弹性密封



组成零部件

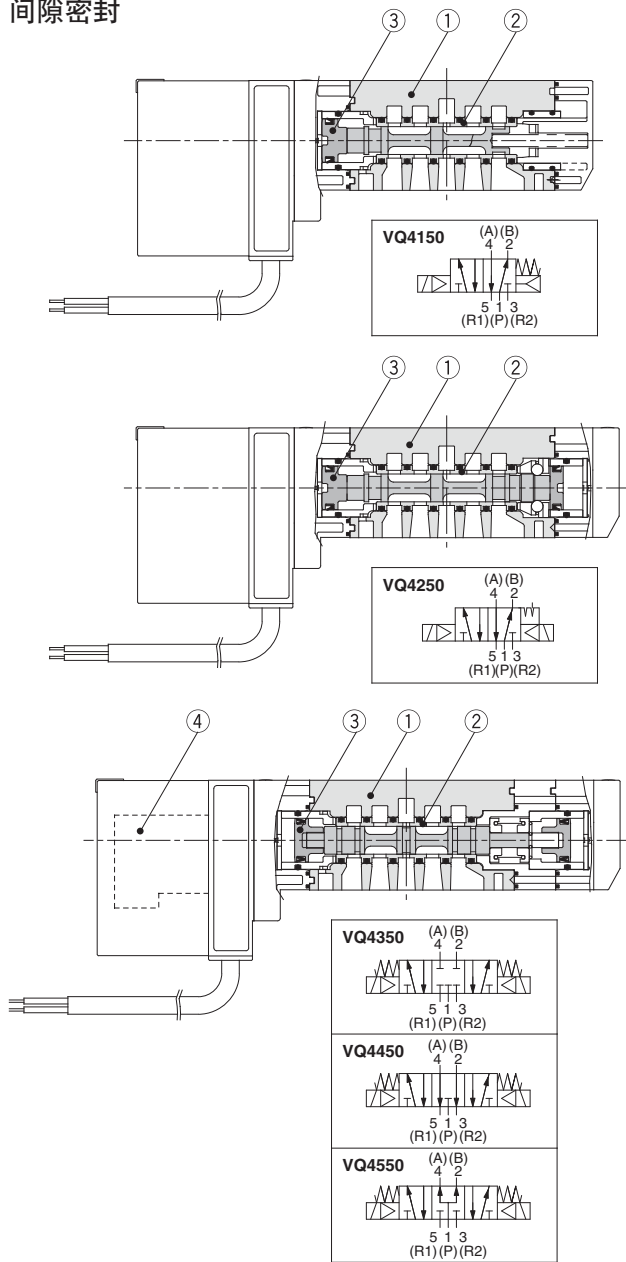
序号	名称	材质	备注
1	阀体	压铸铝	
2	滑阀	铝、HNBR	
3	活塞	树脂	

可更换零部件

4	先导阀组件	A V118□-□B E	□: 线圈额定电压 示例) DC24V: 5 A: 单电控/带灯 B: 双电控、3位阀/带灯 E: 单电控、双电控、3位阀/ 不带灯
		●线圈种类 无记号 标准型(0.95 W) Y 低功率型(0.4 W)	

插头引线式单元

间隙密封



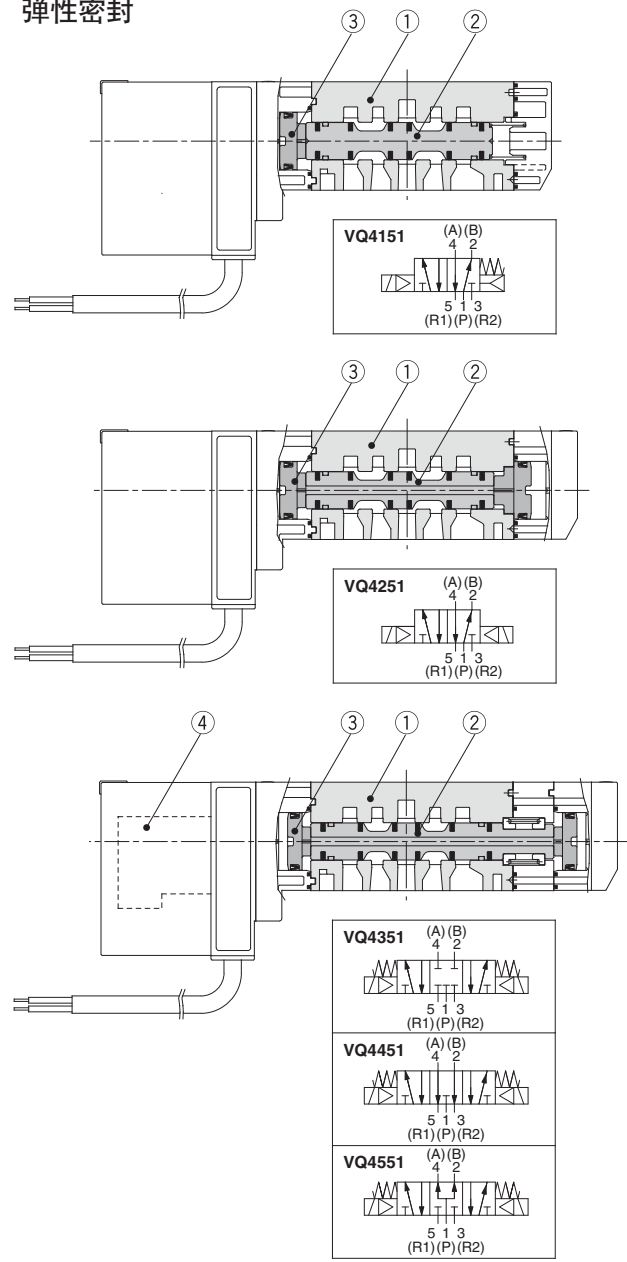
组成零部件

序号	名称	材质	备注
1	阀体	压铸铝	
2	阀芯、阀套	不锈钢	
3	活塞	树脂	

可更换零部件

序号	名称	线圈类型	线圈额定电压
4	先导阀组件	A V118□-□B E	□: 线圈额定电压 示例) DC24V: 5 A: 单电控/带灯 B: 双电控、3位阀/带灯 E: 单电控、双电控、3位阀/ 不带灯
		●线圈类型 无记号 标准型(0.95W) Y 低功耗型(0.4W)	

弹性密封



组成零部件

序号	名称	材质	备注
1	阀体	压铸铝	
2	滑阀	铝、HNBR	
3	活塞	树脂	

可更换零部件

序号	名称	线圈类型	线圈额定电压
4	先导阀组件	A V118□-□B E	□: 线圈额定电压 示例) DC24V: 5 A: 单电控/带灯 B: 双电控、3位阀/带灯 E: 单电控、双电控、3位阀/ 不带灯
		●线圈类型 无记号 标准型(0.95W) Y 低功耗型(0.4W)	

VQ4000

集装式
可选项

标准规格

带控制单元的
集装式

结构图

集装式
分解图

VQ5000

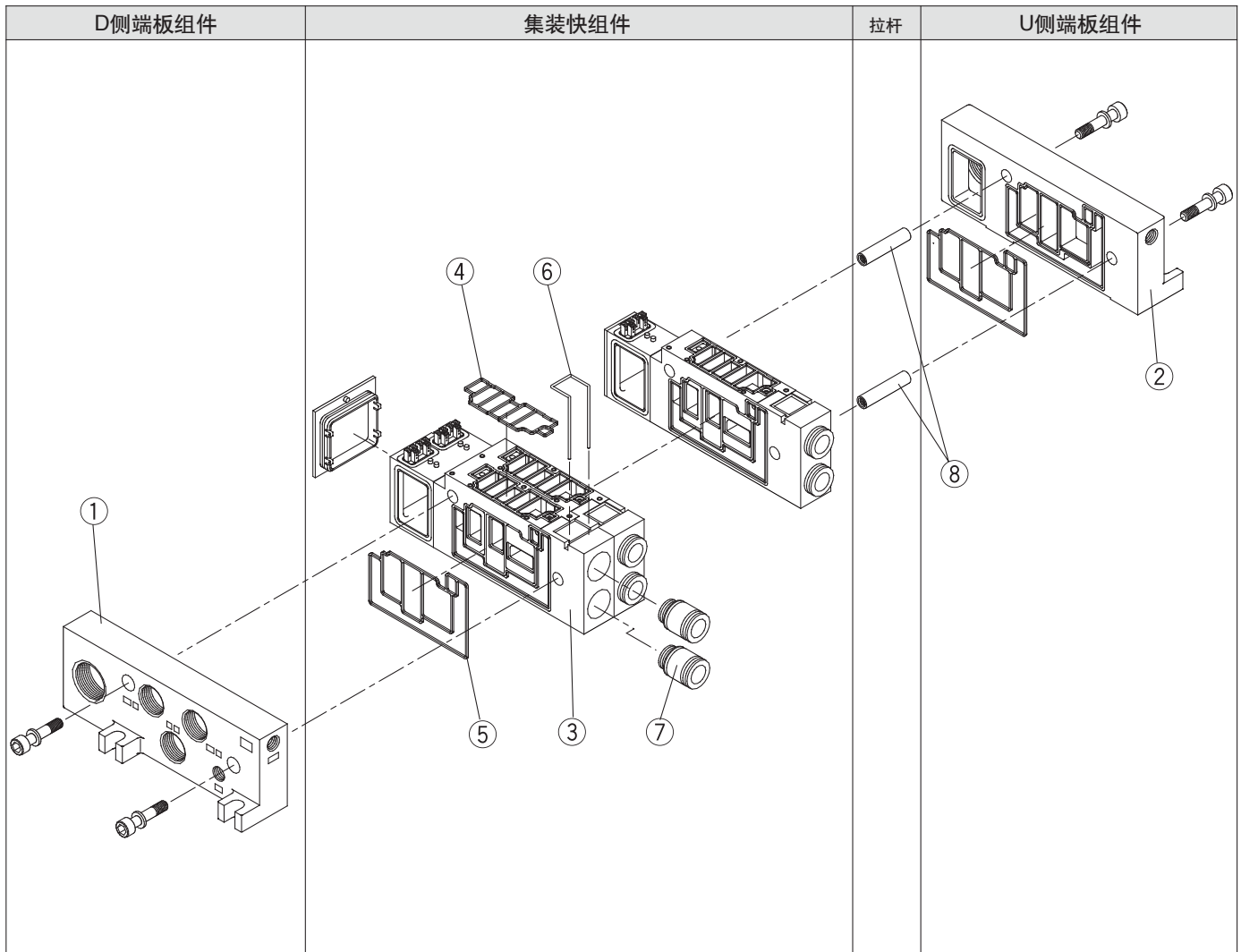
集装式
可选项

标准规格

结构图

集装式
分解图

VQ4000 系列 集装式分解图



注) 导线的引出方式不能变更。

分解图为插入式。

	D侧	U侧
示例)	1.....2.....3.....4.....5.....6.....位数	
5位(奇数)の場合	2 位	2 位 1 位
6位(偶数)の場合	2 位	2 位 2 位

D侧端板组件

1. D侧端板组件型号(F、L、S、T组件用)

VVQ4000-3A-1 □ - □ - □

螺纹种类

无记号	Rc
N	NPT
T	NPTF
F	G

导线引出方式

L	F、L、S、T组件
F ^{注1)}	F组件(插头引出D侧的情况)
C	C组件(插头引线式)

可选项

无记号	标准
W ^{注2)}	保护结构对应IP65
CD	安装排气洁净器用
SD	带消声盒直接吹出

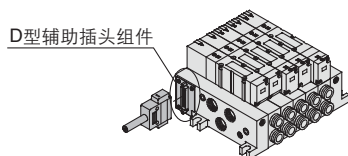
注1) 不附D侧用D形辅助插头组件:
VVQ4000-19A-D(单独订购)
注2) F组件没有防滴规格。

D侧端板组件型号(S组件输入输出型用)

VVQ4000-3A-12

* SI单元侧带插头

D形辅助插头组件



集装块组件

3. 集装块组件型号(包含④、⑤和⑥)

VVQ4000-1 □ - □ - □ - □ - □

形式

A	1位用
C	注3) 2位用

通口螺纹种类

无记号	Rc
N	NPT
T	NPTF
F	G

可选项

无记号	标准
W ^{注2)}	保护结构IP65

导线引出方式

F1	F组件双配线
F2	F组件单配线
T1	T组件双配线
T2	T组件单配线
S1	S组件双配线
S2	S组件单配线
L0□	L0组件□: 位数(1~16)
L1□	L1组件□: 位数(1~16)
L2□	L2组件□: 位数(1~16)
C	C组件(插头引线式)

口径

O2	1/4
O3	3/8
B	注4) 底配管1/4
C6	带ø6用快换管接头
C8	带ø8用快换管接头
C10	带ø10用快换管接头
C12	带ø12用快换管接头
N7	带ø1/4用快换管接头
N9	带ø5/16用快换管接头
N11	带ø3/8用快换管接头

注1) 附增位用拉杆(2个)及导线组件。

注2) 没有F组件的防滴规格。

注3) 订购L组件的2位用模块组件的情况。

导线编号从D侧较小的编号(位数)开始选定。

注4) 底配管型: 仅用于1位用。

壳体组件和SI单元

组件名	使用型号记号	型号	名称
S (串行传送组件)	0	—	不带SI组件
	F1	EX123 _U -SUW1	对应NKE公司生产的省配线系统(16点输出)
	H	EX123 _U -SUH1	对应NKE公司生产的省配线H系统
	J1	EX123 _U -SSL1	对应SUNX公司: S-LINK系统(16点输出)
	J2	EX123 _U -SSL2	对应SUNX公司: S-LINK系统(8点输出)
	Q	EX124 _U -SDN1	对应DeviceNet(2个电源系统)
	R1	EX124 _U -SCS1	对应欧姆龙公司: CompoBus/S(16点, 2个电源系统)
	R2	EX124 _U -SCS2	对应欧姆龙公司: CompoBus/S(8点, 2个电源系统)
V	EX124 _U -SMJ1	对应CC-Link(2个电源系统)	
T(端子台盒组件)	—	VVQ5000-70A _U -□(W)	—

U侧端板组件

2. U侧端板组件型号(F、L、S、T组件用)

VVQ4000-2A-1 □ - □ - □

螺纹种类

无记号	Rc
N	NPT
T	NPTF
F	G

导线引出方式

L	F、L、S、T组件
F ^{注1)}	F组件(插头引出U侧的情况)
C	C组件(插头引线式)

可选项

无记号	标准
W ^{注2)}	保护结构对应IP65
CU	排气洁净器安装用
SU	带消声盒直接吹出

注1) 不附U侧用D型辅助插头组件:
VVQ4000-19A-U(单独订购)
注2) F组件没有防滴规格。

U侧端板组件型号(S组件输入输出型用)

VVQ4000-2A-12

* SI单元侧带插头

VVQ4000-19A- □

D	D侧引出用
U	U侧引出用

集装块用可更换零部件

可更换零部件

序号	型号	名称	材质	个数
④	VVQ4000-80A-1	垫圈	HNBR	10
⑤	VVQ4000-80A-2	垫圈	HNBR	10
⑥	VVQ4000-80A-4	夹子	不锈钢	10

注) 各备用零部件是10个1组。

管接头组件

7. 管接头组件型号(气缸通口用)

VVQ4000-50B- □

口径

C6	适合管子ø6
C8	适合管子ø8
C10	适合管子ø10
C12	适合管子ø12
N7	适合管子ø1/4
N9	适合管子ø5/16
N11	适合管子ø3/8

注) 订货时10个为1套。

8. 拉杆零件型号(2个)

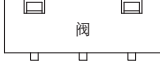
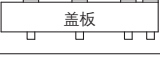
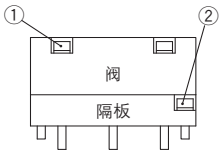

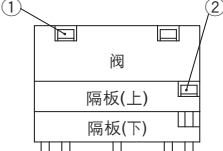
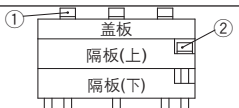
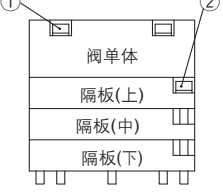
VVQ4000-TR- □

位数: 02~18

注) 集装位数减少时, 请单独订购。位数增加时, 由于集装快组件已包含拉杆零件, 因此无需订购。

VQ4000 系列

阀、可选项及安装螺钉一览表

可选项个数	阀和可选项	螺钉型号	数量(个)	备注	可选项安装图
0	阀单体	AXT632-17-4 (M3 x 37)	3		
	盖板 (VVQ4000-10A- $\frac{1}{5}$)	AXT632-38-1 (M3 x 14)	4	集装箱式用	
1	阀 + 单独SUP.隔板 (VVQ4000-P- $\frac{1}{5}$ - $\frac{02}{03}$)	① AXT632-17-10 (M3 x 62)	3	集装箱式用	
		② AXT632-17-19 (M3 x 26)	2		
	阀 + 单独EXH.隔板 (VVQ4000-R- $\frac{1}{5}$ - $\frac{03}{03}$)	① AXT632-17-10 (M3 x 62)	3	集装箱式用	
		② AXT632-17-19 (M3 x 26)	2		
	阀 + 节流阀隔板 (VVQ4000-20A- $\frac{1}{5}$)	① AXT632-17-10 (M3 x 62)	3		
		② AXT632-17-19 (M3 x 26)	2	安装底板时不需要	
	阀 + 释放阀隔板 (VVQ4000-24A- $\frac{1}{5}$ D)	① AXT632-17-10 (M3 x 62)	3	集装箱式用	
		② AXT632-17-19 (M3 x 26)	2		
	阀 + SUP.停止阀隔板 (VVQ4000-37A- $\frac{1}{5}$)	① AXT632-17-10 (M3 x 62)	3		
		② AXT632-17-19 (M3 x 26)	2	安装底板时不需要	
	阀 + 带残压释放的中止式隔板 (VVQ4000-25A- $\frac{1}{5}$)	① AXT632-17-11 (M3 x 87)	3		
		② AXT632-41-1 (M3 x 54)	2	安装底板时不需要	
	阀 + 隔板型减压阀 (ARBQ4000-00 $\frac{A}{B}$ - $\frac{1}{5}$)	① AXT632-17-11 (M3 x 87)	3		
		② AXT632-17-8 (M3 x 52)	2	安装底板时不需要	
	盖板 + SUP.停止阀 (上) (下)	① AXT632-41-4 (M3 x 42)	3	集装箱式用	
		② AXT632-17-19 (M3 x 26)	2		
2	阀 + 单独SUP. + 单独 EXH. (上) (下) (下) (上)	① AXT632-17-11 (M3 x 87)	3	集装箱式用	
		② AXT632-17-8 (M3 x 52)	2		
	阀 + 节流阀 + 单独 SUP.或单独 EXH. (上) (下) (上) (下)	① AXT632-17-11 (M3 x 87)	3	集装箱式用	
		② AXT632-17-8 (M3 x 52)	2	单独EXH不可安装在上方	
	阀 + SUP.停止阀 + 单独SUP.、单独EXH.或节流阀(上) (下)	① AXT632-17-11 (M3 x 87)	3	集装箱式用	
		② AXT632-17-8 (M3 x 52)	2		
	阀 + 带残压释放的 + 单独 SUP.或中止式隔板 (上) (下)	① AXT632-17-14 (M3 x 112)	3	集装箱式用	
		② AXT632-41-2 (M3 x 78)	2		
	阀 + 隔板型减压阀 + 单独 SUP.、单独 EXH.或节流阀 (上) (下)	① AXT632-17-14 (M3 x 112)	3	集装箱式用	
		② AXT632-41-2 (M3 x 78)	2	单独EXH和节流阀不可安装在上方	
	阀 + 节流阀 + 带残压释放的中止式隔板 (上) (下)	① AXT632-17-14 (M3 x 112)	3	集装箱式用	
		② AXT632-41-2 (M3 x 78)	2		
	阀 + 带残压释放的中止式 + 隔板型减压阀隔板 (下) (上)	① AXT632-17-16 (M3 x 137)	3	集装箱式用	
		② AXT632-41-3 (M3 x 103)	2		
	盖板 + SUP.停止阀 + 单独SUP. (上) (下)	① AXT632-17-17 (M3 x 66)	3	集装箱式用	
		② AXT632-17-8 (M3 x 52)	2		
3	阀 + SUP.停止阀 (上) + 单独SUP.(中, 下) + 单独EXH.(中, 下)	① AXT632-17-14 (M3 x 112)	3	集装箱式用	
		② AXT632-17-13 (M3 x 77)	2		
	阀 + 带残压释放的中止式隔板 (上) + 单独 SUP.(中, 下) + 单独 EXH.(中, 下)	① AXT632-17-16 (M3 x 137)	3	集装箱式用	
		② AXT632-41-3 (M3 x 103)	2		
	阀 + 隔板 (上): 隔板型减压阀隔板 (中): "单独 SUP.或单独 EXH."/"节流阀"隔板 (下): "节流阀"/"单独SUP.或单独EXH."	① AXT632-17-16 (M3 x 137)	3	集装箱式用	
		② AXT632-41-3 (M3 x 103)	2	单独EXH和节流阀不可安装在上方	
	阀 + 带残压释放的中止式隔板(上) + SUP.停止阀(中) + 单独SUP.(EXH.) (下)	① AXT632-17-16 (M3 x 137)	3	集装箱式用	
		② AXT632-41-3 (M3 x 103)	2		
	阀 + 隔板型减压阀(上) + 带残压释放的中止式隔板(中) + 单独SUP.(EXH.) (下)	① AXT632-17-20 (M3 x 162)	3	集装箱式用	
		② AXT632-41-5 (M3 x 128)	2	对应非标品	

注1) 安装SUP.停止阀和单独SUP.的场合, 停止阀安装在单独SUP.的上方。