

# 3通电磁阀 先导式座阀 VG342 系列 弹性体密封



[可选项]  
注) CE对应品仅限DIN型插座。

▲: 在技术条件允许的情况下, 请选择带▲的选项, 以便尽可能地获得快速供货的服务。关于快速供货的实现方法, 请参考前附 20。

## 低功耗

DC4W(标准)  
DC1.8W(低功耗型)

不给油可使用

真空和低压下可使用

外部先导式 真空: -101.2kPa为止  
低压: 0~0.2MPa

NC、NO、外部先导式可变更。

可用作选择阀、分配阀(外部先导式)



## 型号表示方法

VG342    - 1 G    - 04    A -    -   

阀规格

▲无记号	内部先导式
▲R	外部先导式

额定电压

▲1	AC100V 50/60Hz
▲2	AC200V 50/60Hz
▲3	AC110V 50/60Hz
▲4	AC220V 50/60Hz
▲5	DC24V
6	DC12V
▲7	AC240V 50/60Hz

导线引出方法

▲G	直接出线式	CE对应
▲D	DIN型插座式	●

### 指示灯及过电压保护回路

▲无记号	无
▲S	带过电压保护回路 (仅直接出线式)
▲Z	带指示灯及过电压保护回路 (除直接出线式外)

CE对应

▲无记号	-
▲Q	CE对应品注)

注) CE对应品仅限DIN型插座。

### 先导阀可选项

▲无记号	标准型
▲Y	低功耗型(仅DC)
▲E	长期通电型

### 流路记号

▲无记号	外部先导式
▲A	N.C.(常闭型)
▲B	N.O.(常开型)

### 螺纹的种类

▲无记号	Rc
▲F	G
▲N	NPT
T	NPTF

### 接管口径

▲04	1/2
▲06	3/4
▲10	1

## 先导阀组件型号表示方法

VO307    - 1 G    1 - X84 -   

阀可选项

▲无记号	标准型
Y	低功耗型
E	长期通电型

额定电压

1	AC100V 50/60Hz
2	AC200V 50/60Hz
3	AC110V 50/60Hz
4	AC220V 50/60Hz
▲5	DC24V
6	DC12V
7	AC240V 50/60Hz

CE对应

▲无记号	-
Q	CE对应品注)

注) CE对应品仅限DIN型插座。

VG342用先导阀组件

### 指示灯及过电压保护回路

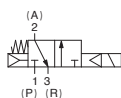
▲无记号	无
S	带过电压保护回路 (仅直接出线式)
Z	带指示灯及过电压保护回路 (除直接出线式外)

导线引出方式

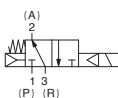
▲G	直接出线式	CE对应
D	DIN型插座式	●

JIS图形符号

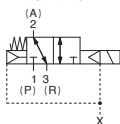
N.C.



N.O.



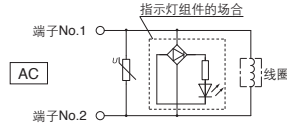
外部先导式



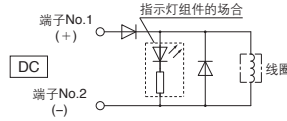
**注意**

**指示灯及过电压保护回路**

AC100V以上

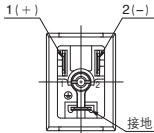


DC48V以下

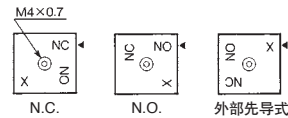


**电气接线**

DIN型端子及接线座端子(带指示灯及过电压保护回路)の場合,内部接线如下,与各个电源侧接线。



**流路状态的变更方法**



变更流路状态の場合,确认阀内的压力已排出。  
拧松转换板的内六角螺钉M4×0.7,使连接板的标记与转换板的文字对上。配管按下表进行。

**安装螺钉紧固力矩** M4: 1.4N·m

**配管方法**

流路	进口	P	A	R
N.C.	1次侧	2次侧	排气侧 (2通阀の場合堵住)	
N.O.	排气侧 (2通阀の場合堵住)	2次侧	1次侧	
外部	多种接管形式 (1次侧任何地方都可配管)			

注1) 使用内部先导式的場合,确认X进口已堵住。  
若未堵的場合可使用R1/2堵头。  
注2) 使用外部先导式的場合,从X进口供入压力。

流路状态的变更和变更后再起动机,要进行充分的安全确认,谨慎操作。

**规格**

切换方式	NC, NO共用	
使用流体	空气	
先导方式	内部先导式	外部先导式
使用压力范围	0.2~0.9MPa	-101.2kPa~0.9MPa
外部先导压力	使用压力-101.2kPa~0.2MPa时	0.2MPa
	使用压力0.2~0.9MPa时	与使用压力相同
注1) 响应时间	30ms以下(0.5MPa时)	
最大动作频率	5次/秒(最小动作频率为30日1次 依据JIS B8374-1981)	
环境温度及使用流体温度	-10~50℃(但无冻结)	
给油	不要(给油的場合为透平油1号 ISO VG32)	
手动操作	推压型(非锁定式)	
安装姿态	自由	
注2) 耐冲击/耐振动 m/s <sup>2</sup>	150/50	
质量	1.0kg	

※直接出线式的場合

注1) 按JIS B8419:2010的动态性能试验。(线圈温度20℃、额定电压时、无过电压保护回路的場合)

注2) 耐冲击,在落下式冲击试验机上,沿主阀芯及活动铁心的轴向及垂直于轴向,在通电及不通电的条件下,各做1次试验,无误动作。(为初期时的值)

耐振动,在主阀芯及活动铁心的轴向及垂直于轴向,在通电及不通电的条件下,以45~1000Hz频率范围进行试验,无误动作。(为初期时的值)

**流量特性表**

接管口径	流量特性								
	1-2(P-A)		2-3(A-R)		2-1(A-P)		3-2(R-A)		
	Q(dm <sup>3</sup> /s/bar)	b	Cv	Q(dm <sup>3</sup> /s/bar)	b	Cv	Q(dm <sup>3</sup> /s/bar)	b	Cv
1 / 2	26	0.38	7.0	27	0.37	7.4	27	0.36	7.3
3 / 4	38	0.30	9.8	38	0.32	9.8	40	0.22	9.8

接管口径	有效截面积 mm <sup>2</sup>	
	1-2(P-A)	2-3(A-R)
1	210	235

**先导阀组件规格**

导线引出方式	直接出线式(G), DIN形插座式(D)		
导线颜色	AC100V: 蓝; AC200V: 红; DC24V: 红黑		
保护结构	防尘		
线圈额定电压 V	AC (50/60 Hz)	100, 200, 110, 220, 240	
	DC	24, 12	
允许电压波动范围	额定电压的-15%~+10%		
视在功率VA(Hz)	AC	起动	12.7(50), 10.7(60)
		励磁	7.6(50), 5.4(60)
消耗功率	DC	无指示灯: 4W, 带指示灯: 4.2W	

**低功耗型: VG342□-□□□-□□□-Y(-Q)**

电子控制等要求功耗小的場合使用。

※仅限DC

以下规格与标准的場合有不同。

功耗	DC	无指示灯: 1.8W, 带指示灯: 2W
----	----	----------------------

**长期通电型: VG342□-□□□-□□□-E(-Q)**

长时间连续通电的使用場合使用。

以下规格与标准的場合有不同

视在功率 VA(Hz)	AC	起动	7.9(50), 6.2(60)
		励磁	5.8(50), 3.5(60)
功耗	DC	无指示灯: 1.8W, 带指示灯: 2W	

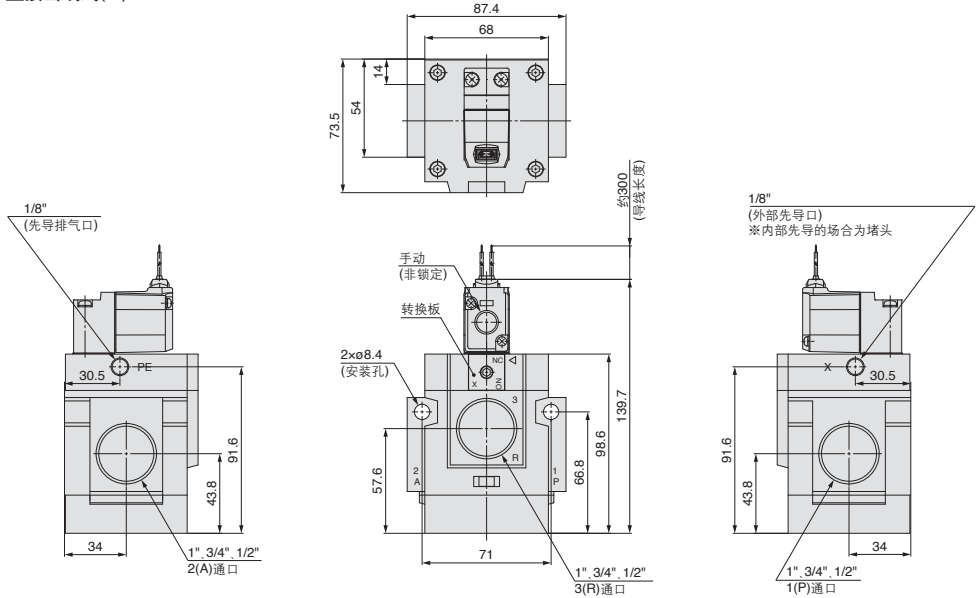
**DIN插座型号**

标准品	B1B09-2A
CE对应品	GM209NJ-B17

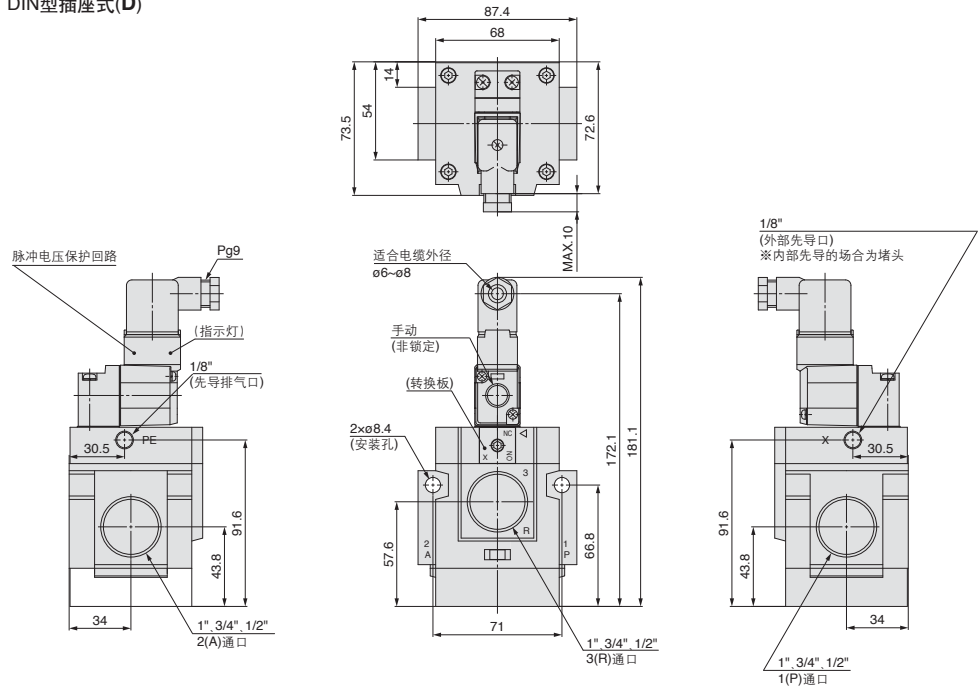


外形尺寸图

直接出线式(G)



DIN型插座式(D)



SYJ

VQZ

VP

VG