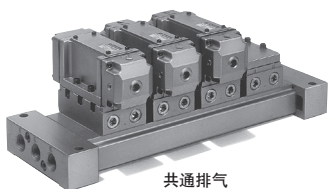
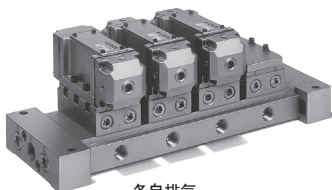


# VPA4□50 系列 集装箱规格



共通排气



各自排气

## 规格

集装箱形式	B式安装
排气形式	注1) 共通排气、各自排气
供气形式	共通供气
阀位数	注2) 最多10位(VVPA460最多8位)

注1) 排气节流的场合, 为防止背压引起的故障, 应使用各自排气的形式。  
注2) 4位以上的场合, 从两侧供气口加压, 从两侧排气口排气。

## 关于集装箱的同时动作

集装箱一旦同时动作, 会引起压力下降, 应注意。

## 形式

底板型号	排气形式	接管口径			适合阀型号
		P	A, B	E	
VVPA450	共通	3/4	1/2 3/4	3/4	VPA4154-00 VPA4254-00 VPA4354-00 VPA4454-00
	各自				
VVPA460	共通	1	3/4 1	1	
	各自				

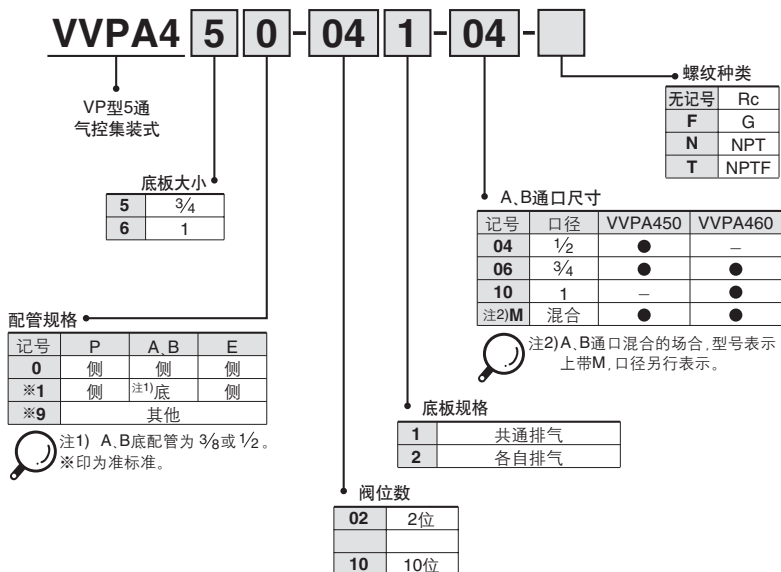
## 可选项

盖板组件	XT038N-4A	带垫片、螺钉
------	-----------	--------

## 注意事项

VPA4□70系列没有集装箱式。

## 型号表示方法



## 集装箱件的表示方法

集装的阀及盖板组件与集装箱板的型号并记。

<表示例>底板6位、共通EXH, A, B通口1/2

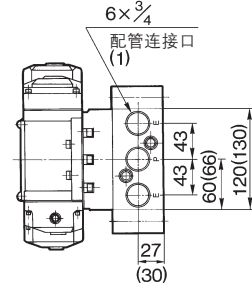
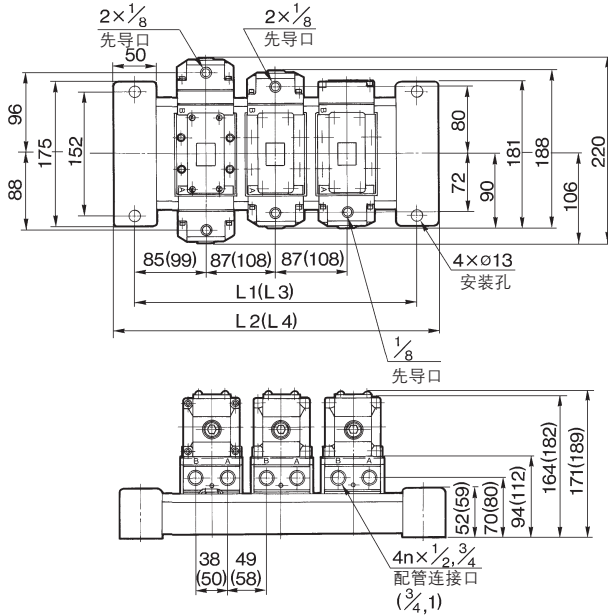
VVPA450-061-04 ..... 1个  
\*VPA4154-00 ..... 3个  
\*VPA4254-00 ..... 2个  
\*XT038N-4A ..... 1个

→ \* 印是组入记号。\* 印附在装载的阀的前面。

外形尺寸图

共通EXH: **VVPA450-位数1-口径-**□

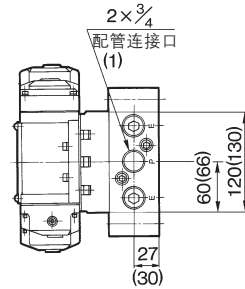
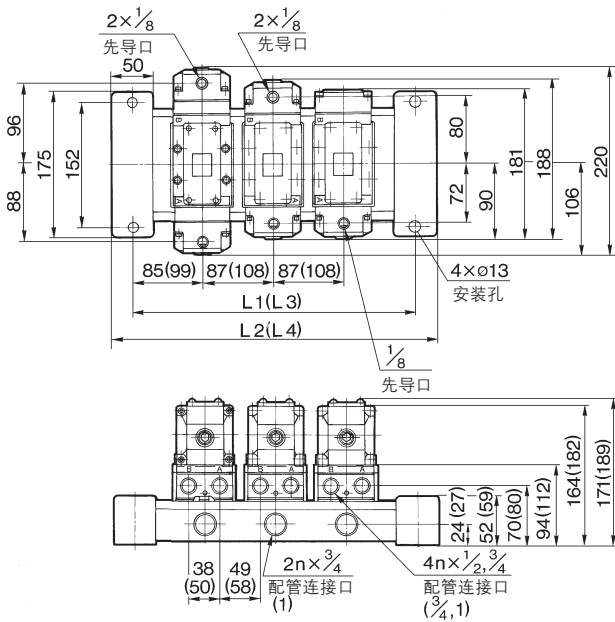
**VVPA460-位数1-口径-**□



( )内尺寸是VVPA460の場合。

各自EXH: **VVPA450-位数2-口径-**□

**VVPA460-位数2-口径-**□



( )内尺寸是VVPA460の場合

尺寸L

型号	L尺寸	位数								计算式	
		2	3	4	5	6	7	8	9		10
VVPA450	L1	257	344	431	518	605	692	779	866	953	L1=87 × n+83
	L2	307	394	481	568	655	742	829	916	1003	L2=87 × n+133
VVPA460	L3	306	414	522	630	738	846	954	-	-	L3=108 × n+90
	L4	356	464	572	680	788	896	1004	-	-	L4=108 × n+140

- SYA
- SYJA
- VZA
- VFA
- VFRA
- V□A