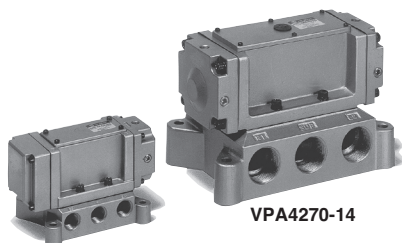


5通气控阀

VPA4□50·4□70 系列

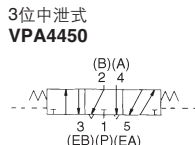
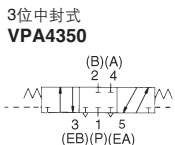
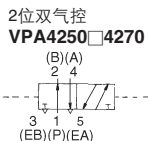
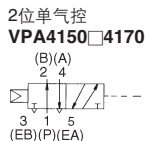
型号表示方法



VPA4150-04

VPA4270-14

图形符号



VPA4 1 5 0 - 10 - □

VP型
5通气控阀

机能

1	2位单气控
2	2位双气控
3	3位中封式
4	3位中泄式

注) VPA4□70系列没有3位阀。

阀体大小

5	3/4 基准
7	1 1/4 基准

配管形式

0	侧配管
1*	底配管
4	无底板

※ 为准标准。

螺纹种类

无记号	Rc
F	G
N	NPT
T	NPTF

接管口径

记号	接管口径	适合阀型号
00	无底板	VPA4□54、4□74
03	3/8 (10A)	VPA4□5 ₁ ⁰
04	1/2 (15A)	
06	3/4 (20A)	
10*	1 (25A)	VPA4□7 ₁ ⁰
12	1 1/4 (32A)	
14	1 1/2 (40A)	

※ 仅侧配管。

规格

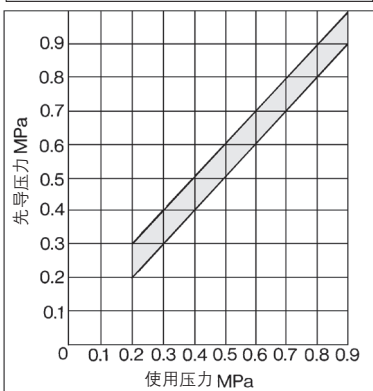
使用流体	空气
使用压力范围 MPa	0.2~0.9
先导压力范围MPa	参见下记先导压力图。
环境温度及使用流体温度 °C	0~60
注1)给油	要(相当透平油1号 ISOVG32)
安装姿势	自由
注2)耐冲击/耐振动 m/s ²	150/50

注1) 阀是给油形式，使用透平油1种(ISO VG32)。

注2) 耐冲击：在落下式冲击试验机上，沿主阀芯的轴向及垂直于轴向，在先导信号ON及OFF时的各个条件下，都做一次试验，无误动作(初期值)。

耐振动：沿主阀芯的轴向及垂直于轴向，在先导信号ON及OFF时的各个条件下，用45~1000Hz扫描一次，无误动作(初期值)。

先导压力范围



△ 产品单独注意事项

使用前必读。
安全上的注意由前附58、59、3·4·5通电磁阀/共同注意事项由P.3~7确认。

△ 注意

①关于给油

本阀是给油形式，使用透平油1号(ISO VG32)。各公司的牌号表参见P.6。

②配管、空气的品质、使用环境、3位中封式等参见P.607。

流量特性/质量表

机能	型号	接管口径	流量特性						质量 kg	
			1→4/2(P→A/B)			4/2→5/3(A/B→EA/EB)				
			C[dm ³ /(s bar)]	b	Cv	C[dm ³ /(s bar)]	b	Cv		
2位	单气控	VPA4150	3/8	15	0.22	3.6	16	0.33	4.5	1.9
			1/2	17	0.15	4.0	19	0.28	5.1	
			3/4	21	0.13	5.2	21	0.28	5.6	
	双气控	VPA4250	3/8	15	0.22	3.6	16	0.33	4.5	1.9
			1/2	17	0.15	4.0	19	0.28	5.1	
			3/4	21	0.13	5.2	21	0.28	5.6	
3位	中封式	VPA4350	3/8	16	0.28	4.0	15	0.29	4.0	2.5
			1/2	18	0.27	4.7	18	0.23	4.5	
			3/4	22	0.19	5.3	20	0.23	5.0	
	中泄式	VPA4450	3/8	16	0.28	3.9	16(15)	0.29(0.28)	4.2(4.0)	2.5
			1/2	18	0.24	4.5	19(16)	0.24(0.27)	4.8(4.5)	
			3/4	22	0.15	5.1	22(18)	0.23(0.30)	5.5(4.8)	

()内为中位の場合

机能	型号	接管口径	有效截面积 mm ²	质量 kg		
2位	单气控	VPA4150	1	120	2.7	
		VPA4170	1 1/4	280	8.8	
			1 1/2	300		
	双气控	VPA4270	VPA4250	1	120	2.7
			VPA4270	1 1/4	280	8.8
				1 1/2	300	
3位	中封式	VPA4350	1	110	3.3	
	中泄式	VPA4450	1	110	3.3	

SYA

SYJA

VZA

VFA

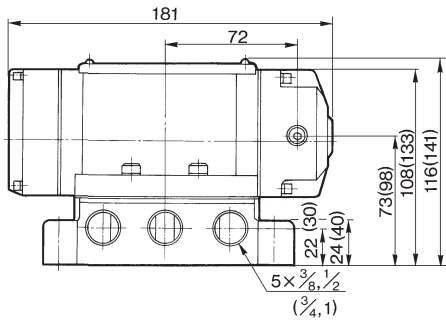
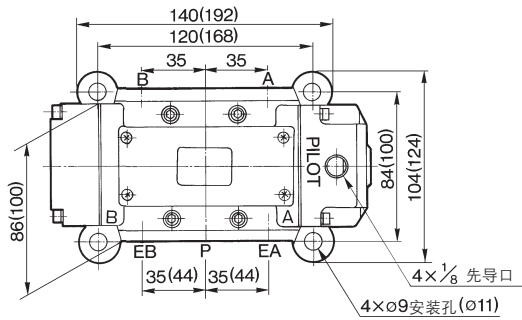
VFRA

V□A

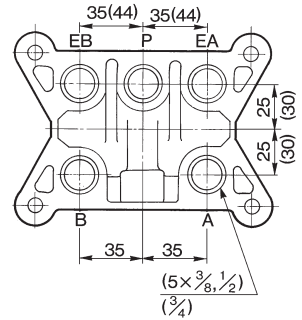
VPA4□50 系列

外形尺寸图

VPA4150-□-□

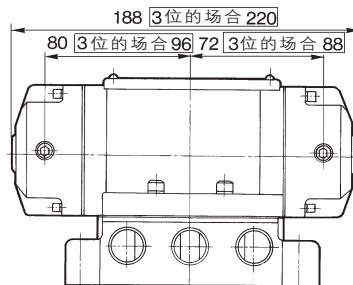
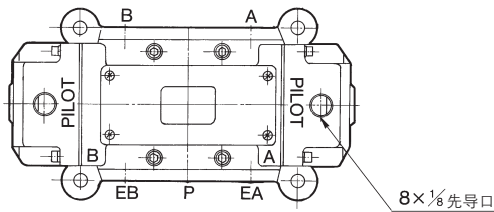


底配管的场合

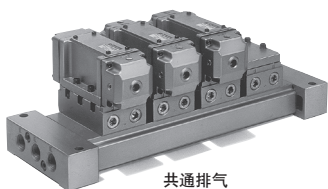


()内尺寸是接管口径1の場合。

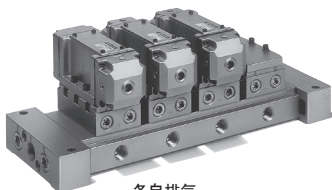
VPA4250-□-□, VPA4350-□-□, VPA4450-□-□



VPA4□50 系列 集装箱规格



共通排气



各自排气

规格

集装箱形式	B式安装
排气形式	注1) 共通排气、各自排气
供气形式	共通供气
阀位数	注2) 最多10位(VVPA460最多8位)

注1) 排气节流的场合, 为防止背压引起的故障, 应使用各自排气的形式。
注2) 4位以上的场合, 从两侧供气口加压, 从两侧排气口排气。

关于集装箱的同时动作

集装箱一旦同时动作, 会引起压力下降, 应注意。

形式

底板型号	排气形式	接管口径			适合阀型号
		P	A, B	E	
VVPA450	共通	3/4	1/2 3/4	3/4	VPA4154-00 VPA4254-00 VPA4354-00 VPA4454-00
	各自				
VVPA460	共通	1	3/4 1	1	
	各自				

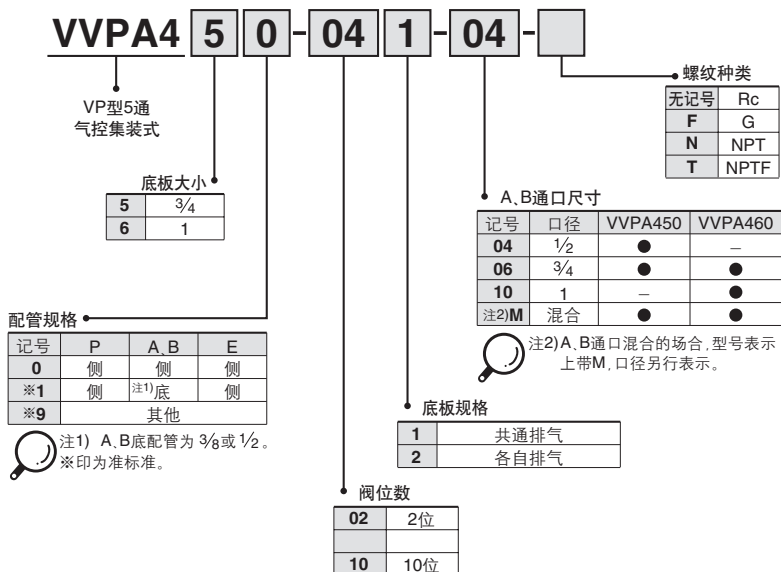
可选项

盖板组件	XT038N-4A	带垫片、螺钉
------	-----------	--------

注意事项

VPA4□70系列没有集装箱式。

型号表示方法



集装箱件的表示方法

集装的阀及盖板组件与集装箱的型号并记。

<表示例>底板6位、共通EXH, A, B通口1/2

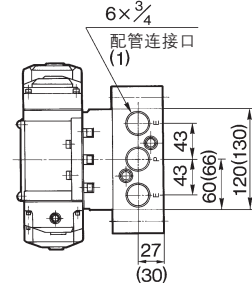
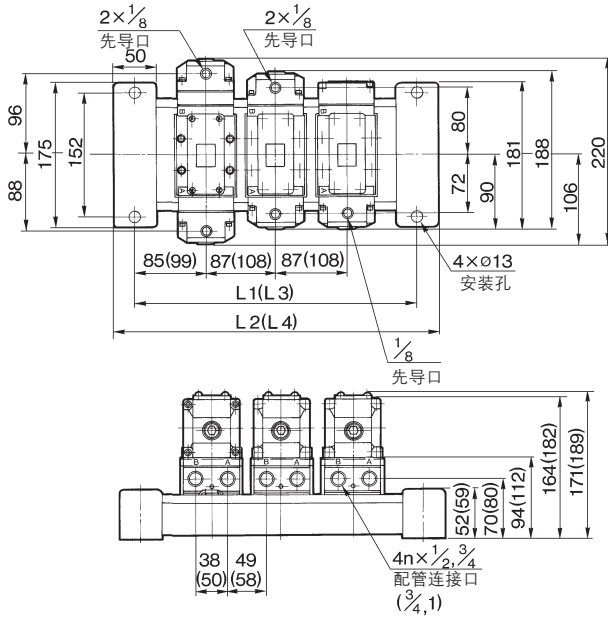
VVPA450-061-04 1个
*VPA4154-00 3个
*VPA4254-00 2个
*XT038N-4A 1个

→ * 印是组入记号。* 印附在装载的阀的前面。

外形尺寸图

共通EXH: **VVPA450-**位数-口径-

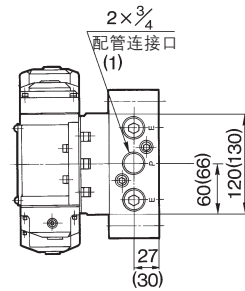
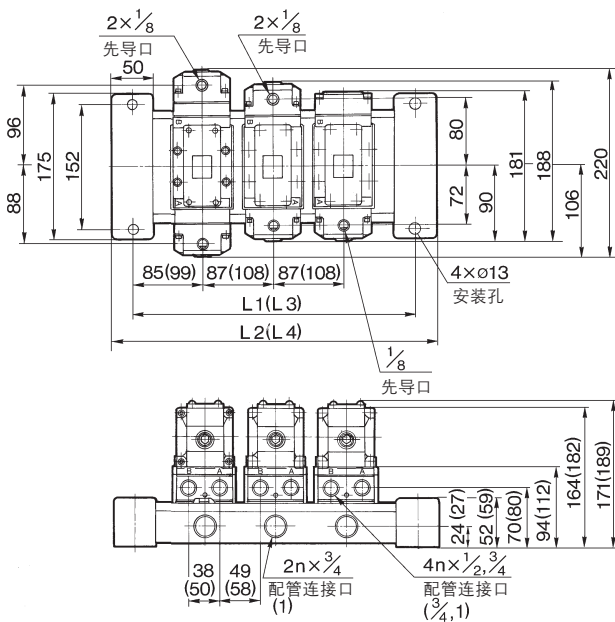
VVPA460-位数-口径-



()内尺寸是VVPA460の場合。

各自EXH: **VVPA450-**位数-口径-

VVPA460-位数-口径-



()尺寸是VVPA460の場合

尺寸L

型号	L尺寸	位数								计算式	
		2	3	4	5	6	7	8	9		10
VVPA450	L1	257	344	431	518	605	692	779	866	953	L1=87 × n+83
	L2	307	394	481	568	655	742	829	916	1003	L2=87 × n+133
VVPA460	L3	306	414	522	630	738	846	954	-	-	L3=108 × n+90
	L4	356	464	572	680	788	896	1004	-	-	L4=108 × n+140