

5通气控阀

VFRA4000 系列



型号表示方法

VFRA4 **2** 11 - **03**

机能

1	2位单气控
2	2位双气控
3	3位中封式
4	3位中泄式
5	3位中压式

螺纹种类
(含先导口)

无记号	Rc
F	G
N	NPT
T	NPTF

接管口径

无记号	无底板 (先导口: Rc)
00	无底板 (先导口: Rc以外)
03	3/8
04	1/2

集装板型号表示方法

VV5FRA4 - 10 - ¹/₂ -

位数 接管口径 螺纹种类

与VFRA4000的集装式
VV5FR4-10-□1-□
VV5FR4-10-□2-□
相同的记入。

- (例) VV5FRA4-10-061-03 1个
 * VFRA4111 5个
 * VVFS4000-10A 1个
 ↳ * 印是组入记号。* 印附在装载的阀等的前面。

SYA

SYJA

VZA

VFA

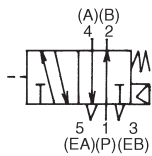
VFRA

V□A

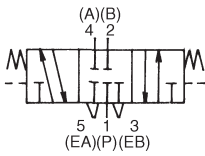
VFRA4000 系列

图形符号

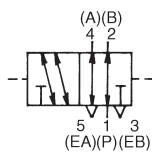
2位单气控



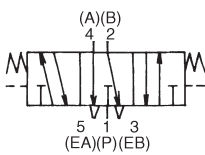
3位中封式



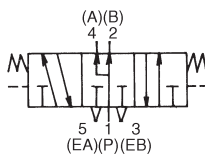
2位双气控



3位中泄式



3中压式



规格

使用流体	空气	
注1)使用压力范围 MPa	2位单气控	0.2~0.9
	2位双气控	0~0.9
	3位	0.2~0.9
先导压力范围 MPa	2位单气控	$(0.6 \times P + 0.1) \sim 0.9, P$: 使用压力
	2位双气控	0.1~0.9
	3位	$(0.6 \times P + 0.1) \sim 0.9, P$: 使用压力
环境温度及使用流体温度 °C	-10~60°C (但未冻结。参见P.5。)	
注2)给油	给油	
安装姿势	自由	
注3)耐冲击/耐振动 m/s ²	300/50	

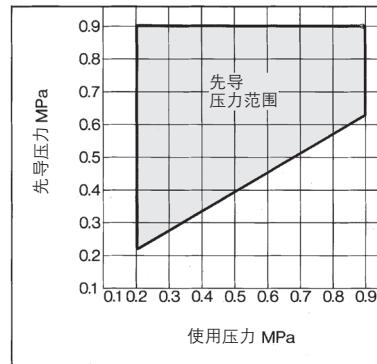
注1)单气控及3位阀的复位压力从供气口1(P)导入。按动作的构造，供气口上必须供给使用压力范围的压力。

注2)给油的场合，使用透平油1种(ISO VG32)。

注3)耐冲击：在落下式冲击试验机上，沿主阀芯的轴向及垂直于轴向，在先导信号ON及OFF时的各个条件下，都做一次试验，无误动作(初期值)。

耐振动：沿主阀芯的轴向及垂直于轴向，在先导信号ON及OFF时的各个条件下，用45~2000Hz扫描一次，无误动作(初期值)。

单气控或3位置的场合的先导压力范围



注意

使用前必读。

安全上的注意由前附58、59、3·4·5通电磁阀/共同注意事项由P.3~7确认。

流量特性/质量表

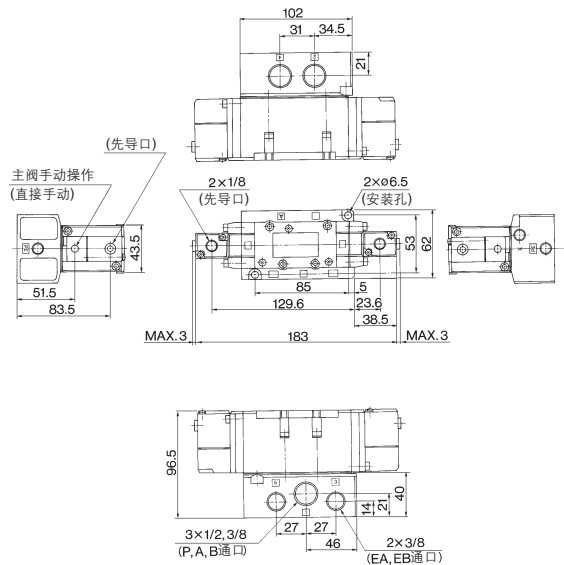
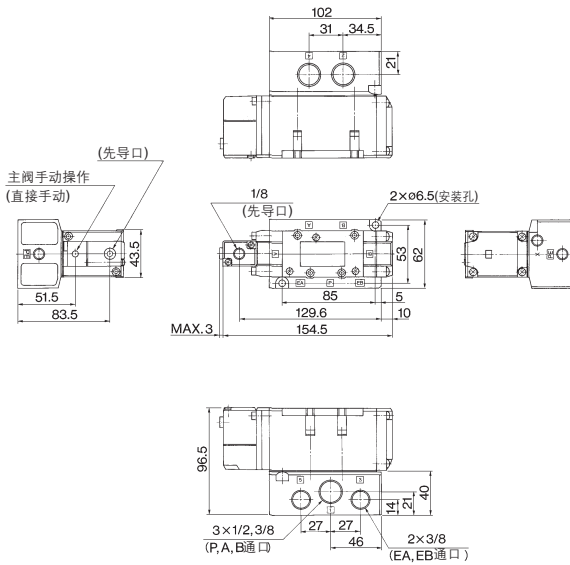
阀型号	机能	接管口径	流量特性						先导口接管口径	质量 kg	
			1→4/2(P→A/B)			4/2→5/3(A/B→EA/EB)					
			C[dm ³ /(s·bar)]	b	Cv	C[dm ³ /(s·bar)]	b	Cv			
VFRA4111-03	2位	单气控	3/8	13	0.30	3.2	14	0.28	3.4	1/8	1.1
VFRA4111-04			1/2	15	0.30	3.8	14	0.30	3.8		
VFRA4211-03	2位	双气控	3/8	14	0.31	3.4	14	0.26	3.4	1/8	1.2
VFRA4211-04			1/2	15	0.30	4.0	14	0.30	3.7		
VFRA4311-03	3位	中封式	3/8	13	0.32	3.2	13	0.25	3.0	1/8	1.2
VFRA4311-04			1/2	14	0.28	3.5	13	0.29	3.4		
VFRA4411-03		中泄式	3/8	13	0.31	3.2	14(13)	0.32(0.3)	3.6(3.2)	1/8	1.2
VFRA4411-04			1/2	14	0.30	3.7	14(13)	0.32(0.3)	3.6(3.2)		
VFRA4511-03		中压式	3/8	13(5.0)	0.27(0.42)	3.2(1.3)	13	0.28	3.1	1/8	1.2
VFRA4511-04			1/2	15(5.3)	0.22(0.42)	3.7(1.5)	13	0.28	3.3		

()内为中位的场合

外形尺寸图

2位单气控: VFRA4111-⁰³₀₄

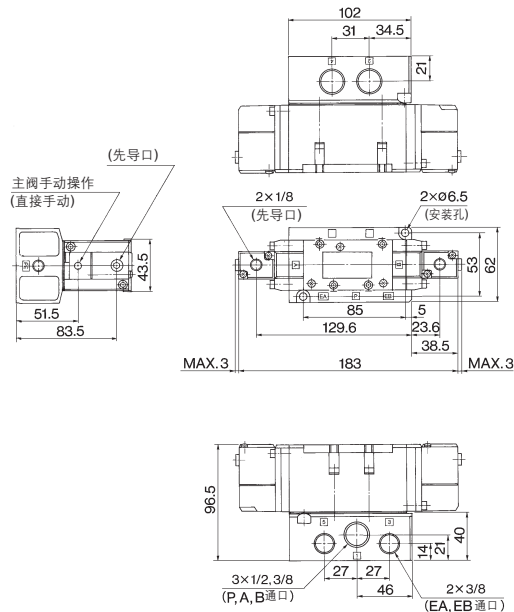
2位双气控: VFRA4211-⁰³₀₄



3位中封式: VFRA4311-⁰³₀₄

3位中泄式: VFRA4411-⁰³₀₄

3位中压式: VFRA4511-⁰³₀₄



SYA

SYJA

VZA

VFA

VFRA

V□A