

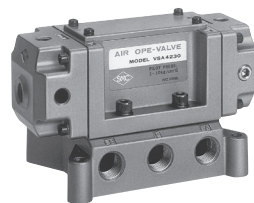
4、5通气控阀

VSA4□30 系列

形号

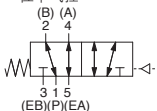
阀型号	阀体大小	切换方式	接管口径 Rc	流量特性						先导口接管口径	注) 质量 kg
				P→A/B			A/B→EA/EB				
				C[dm ³ (s·bar)]	b	Cv	C[dm ³ (s·bar)]	b	Cv		
VSA4130-02	3/8	2位单气控	1/4	6.4	0.16	1.4	6.3	0.13	1.4	Rc 1/8	0.75
VSA4130-03			3/8	8.7	0.28	2.1	8.2	0.13	1.9	Rc 1/8	
VSA4130-04			1/2	9.2	0.14	2.2	9.6	0.17	2.4	Rc 1/8	
VSA4230-02	3/8	2位双气控	1/4	6.4	0.16	1.4	6.3	0.13	1.4	Rc 1/8	0.86
VSA4230-03			3/8	8.7	0.28	2.1	8.2	0.13	1.9	Rc 1/8	
VSA4230-04			1/2	9.2	0.14	2.2	9.6	0.17	2.4	Rc 1/8	
VSA4330-02	3/8	3位中封式	1/4	6.2	0.23	1.4	5.8	0.15	1.3	Rc 1/8	0.90
VSA4330-03			3/8	8.1	0.27	2.0	7.5	0.11	1.7	Rc 1/8	
VSA4330-04			1/2	10	0.18	2.4	9.5	0.14	2.2	Rc 1/8	
VSA4430-02	3/8	3位中泄式	1/4	6.6	0.24	1.5	5.5	0.15	1.2	Rc 1/8	0.90
VSA4430-03			3/8	8.9	0.25	2.2	6.7	0.14	1.5	Rc 1/8	
VSA4430-04			1/2	11	0.15	2.5	9.4	0.14	2.2	Rc 1/8	

注) 表中值是无底板的场合, 带底板的场合加0.41kg。

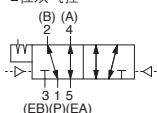


JIS图形符号

2位单气控



2位双气控



3位中封式



3位中泄式



规格

最高使用压力	1.0MPa
先导压力	0.1~1.0MPa
环境温度及使用流体温度	注1) -10~60°C
给油	注2) 不给油
注3) 耐冲击/耐振动 m/s ²	150/50
保护结构	注4) 防尘(保护等级0)

注1) 低温的场合, 使用干燥空气。

注2) 给油的场合, 使用透平油1种(ISO VG32)。

注3) 耐冲击: 在落下式冲击试验机上, 沿主阀芯的轴向及垂直于轴向, 在先导信号ON及OFF时的各个条件下, 都做一次试验, 无误动作(初期值)。

耐振动: 沿主阀芯的轴向及垂直于轴向, 在先导信号ON及OFF时的各个条件下, 在45~2000Hz频率范围进行试验, 无误动作(初期值)。

注4) 依据JIS C0920。

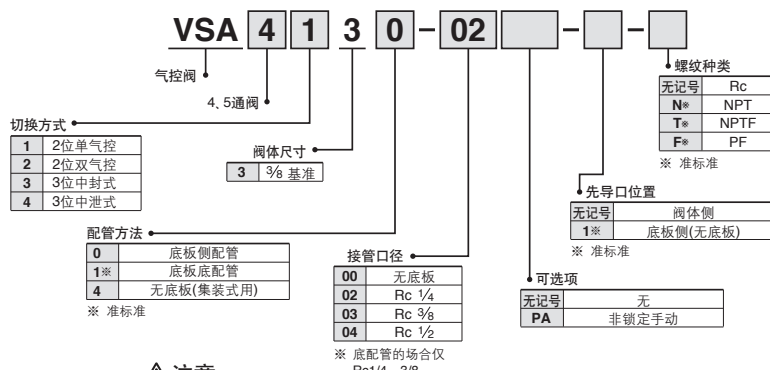
- 可集装。
- 需要底配管时, 请指示。

底板组件型号: VS4030-S⁰²₀₃⁰⁴

※ 不附带安装螺钉及垫片。

安装螺钉、垫片型号: BG-VS4030

型号表示方法

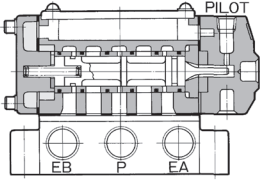


注意

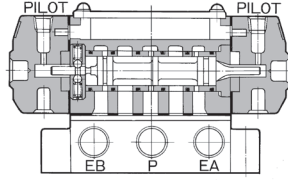
使用前必读。安全注意事项由前附53确认, 3、4、5通电电磁阀的共同注意事项由P.3~8确认。

结构简图

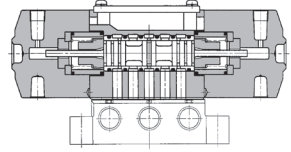
2位单气控: **VSA4130**



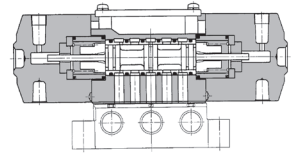
2位双气控: **VSA4230**



3位中封式: **VSA4330**



3位中泄式: **VSA4430**



SYA

SYJA

VZA

VFA

VFRA

VPA4

VSA4

SYJA

VZA

VTA

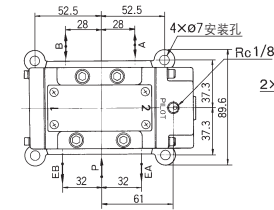
VGA

VPA

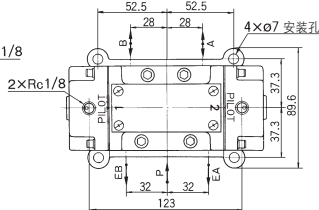
VPA3

外形尺寸图

2位单气控: **VSA4130**



2位双气控: **VSA4230**



3位中封式: **VSA4330**

3位中泄式: **VSA4430**

