

# 微型机控阀

# VM1000 系列

RoHS

小体形适用于小的安装空间

管连接应用快换接头

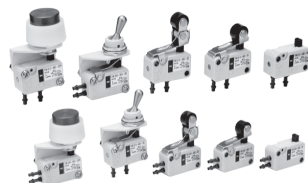
—— 带环状倒钩接头

配管方向可选择

—— 侧配管型、下配管型

O.T.大(动作后超程)

—— 机械操作型



## 标准规格

阀的机能	N.C. 座阀式				
通口数	2通口或3通口				
配管形式	侧配管型或下配管型				
使用流体	空气、惰性气体				
使用压力	0~0.8MPa				
环境温度和使用空气温度	-5~60℃(但不能冻结)				
流量特性	C[dm <sup>3</sup> /(s·bar)]		Cv		
	侧配管	1(P)-2(A)	0.2	0.15	0.05
		2(A)-3(R)	0.2	0.15	0.05
	下配管	1(P)-2(A)	0.2	0.25	0.05
2(A)-3(R)		0.2	0.15	0.05	
给油	不需要; 给油的情况用透平油1种(ISO VG32)				
管接头	带环状倒钩式				

## 准标准规格

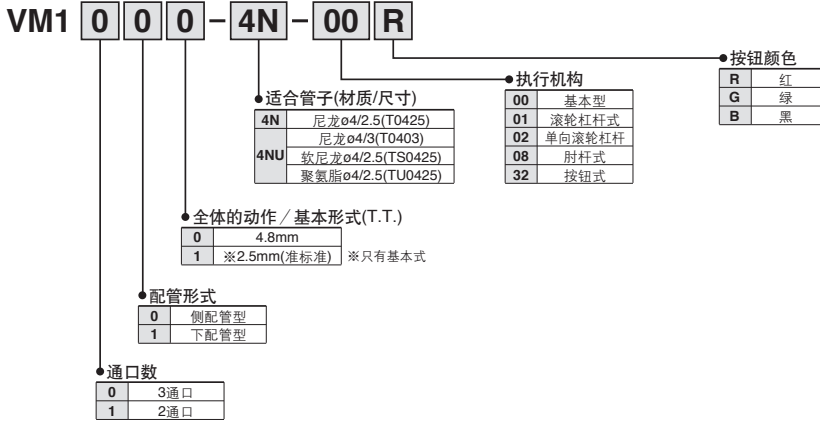
总行程(T.T.)	2.5mm(基本型)
· T.T.2.5mm的只有基本形式。	

## 型号

	执行元件	配管形式	通口数	适合管子		备注	质量(g)		
				T0425	TU0425、T0403				
机械操作	基本式	侧配管型	3通口	VM1000-4N-00	VM1000-4NU-00	-	6		
			2通口	VM1100-4N-00	VM1100-4NU-00	-			
		下配管型	3通口	VM1010-4N-00	VM1010-4NU-00	-			
			2通口	VM1110-4N-00	VM1110-4NU-00	-			
		滚轮杠杆式	侧配管型	3通口	VM1000-4N-01	VM1000-4NU-01		-	11
				2通口	VM1100-4N-01	VM1100-4NU-01		-	
	下配管型	3通口	VM1010-4N-01	VM1010-4NU-01	-				
		2通口	VM1110-4N-01	VM1110-4NU-01	-				
	单方向滚轮杠杆式	侧配管型	3通口	VM1000-4N-02	VM1000-4NU-02	-	12		
			2通口	VM1100-4N-02	VM1100-4NU-02	-			
		下配管型	3通口	VM1010-4N-02	VM1010-4NU-02	-			
			2通口	VM1110-4N-02	VM1110-4NU-02	-			
肘杆式		侧配管型	3通口	VM1000-4N-08	VM1000-4NU-08	-		20	
			2通口	VM1100-4N-08	VM1100-4NU-08	-			
	下配管型	3通口	VM1010-4N-08	VM1010-4NU-08	-				
		2通口	VM1110-4N-08	VM1110-4NU-08	-				
	手动操作	按钮式	侧配管型	3通口	VM1000-4N-32R	VM1000-4NU-32R	红		31
				2通口	VM1100-4N-32R	VM1100-4NU-32R	红		
下配管型			3通口	VM1010-4N-32R	VM1010-4NU-32R	红			
			2通口	VM1110-4N-32R	VM1110-4NU-32R	红			
侧配管型		侧配管型	3通口	VM1000-4N-32B	VM1000-4NU-32B	黑			
			2通口	VM1100-4N-32B	VM1100-4NU-32B	黑			
		下配管型	3通口	VM1010-4N-32B	VM1010-4NU-32B	黑			
			2通口	VM1110-4N-32B	VM1110-4NU-32B	黑			
侧配管型	侧配管型	3通口	VM1000-4N-32G	VM1000-4NU-32G	绿				
		2通口	VM1100-4N-32G	VM1100-4NU-32G	绿				
	下配管型	3通口	VM1010-4N-32G	VM1010-4NU-32G	绿				
		2通口	VM1110-4N-32G	VM1110-4NU-32G	绿				

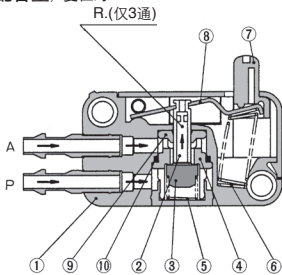
注) 按钮及按钮盖单体的更换参见P.2348。  
其它零部件及执行元件不能更换。

型号表示方法

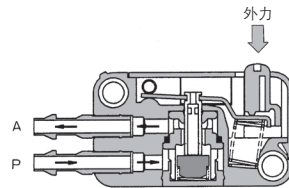


结构图

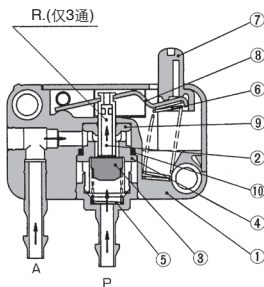
侧配管型 / 复位时



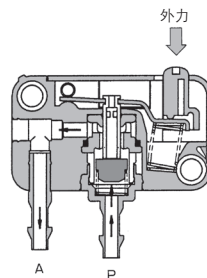
侧配管型 / 动作时



下配管型 / 复位时



下配管型 / 动作时



VM

VMG

VR

VR51

VHK

VH

VHS□

VHS

组成零部件

序号	零部件名称	材质	备注
1	阀体	PBT	
2	阀杆	POM	
3	阀芯	NBR	
4	阀座	POM	
5	阀复位弹簧	不锈钢	

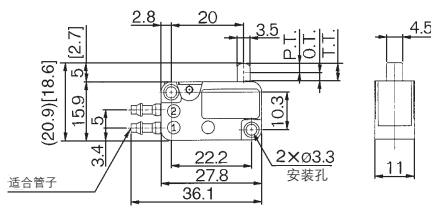
序号	零部件名称	材质	备注
6	杠杆复位弹簧	不锈钢	
7	柱塞	POM	仅T.T.=2.5mm, 带螺钉
8	杠杆	不锈钢	
9	衬垫	NBR	
10	O形圈	NBR	

# VM1000 系列

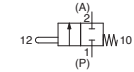
## VM1000系列/侧配管

### 基本型

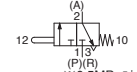
VM1000-4N-00  
VM1000-4NU-00  
VM1100-4N-00  
VM1100-4NU-00



JIS图形符号/2通口



3通口

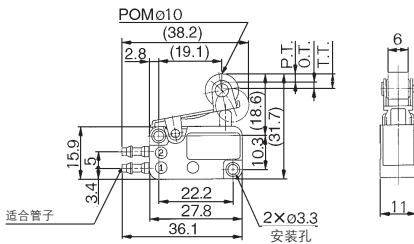


		适合管子	
		T0425 TU0425 T0403 TS0425	
侧配管型	3通口	VM1000-4N-00	VM1000-4NU-00
	2通口	VM1100-4N-00	VM1100-4NU-00
※F.O.F.		6N	
P.T.		2.5mm[2mm]	
O.T.		2.3mm[0.5mm]	
T.T.		4.8mm[2.5mm]	

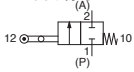
[ ] 内尺寸表示是T.T.=2.5mm的场合

### 滚轮杠杆式

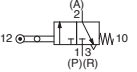
VM1000-4N-01  
VM1000-4NU-01  
VM1100-4N-01  
VM1100-4NU-01



JIS图形符号/2通口



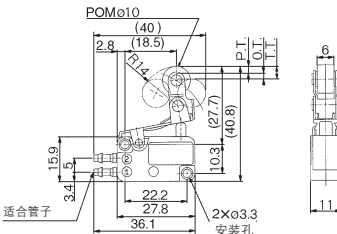
3通口



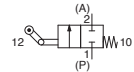
		适合管子	
		T0425 TU0425 T0403 TS0425	
侧配管型	3通口	VM1000-4N-01	VM1000-4NU-01
	2通口	VM1100-4N-01	VM1100-4NU-01
※F.O.F.		6N	
P.T.		2.5mm	
O.T.		2mm	
T.T.		4.5mm	

### 单向滚轮杠杆式

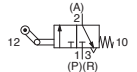
VM1000-4N-02  
VM1000-4NU-02  
VM1100-4N-02  
VM1100-4NU-02



JIS图形符号/2通口



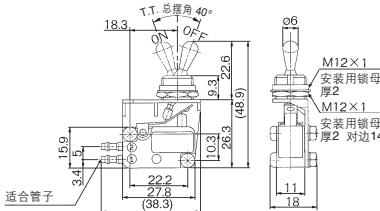
3通口



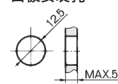
		适合管子	
		T0425 TU0425 T0403 TS0425	
侧配管型	3通口	VM1000-4N-02	VM1000-4NU-02
	2通口	VM1100-4N-02	VM1100-4NU-02
※F.O.F.		6N	
P.T.		2.5mm	
O.T.		2mm	
T.T.		4.5mm	

### 肘杆式

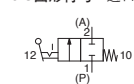
VM1000-4N-08  
VM1000-4NU-08  
VM1100-4N-08  
VM1100-4NU-08



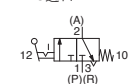
面板安装孔



JIS图形符号/2通口



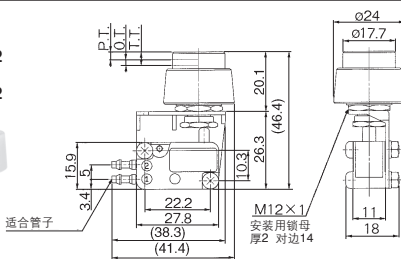
3通口



		适合管子	
		T0425 TU0425 T0403 TS0425	
侧配管型	3通口	VM1000-4N-08	VM1000-4NU-08
	2通口	VM1100-4N-08	VM1100-4NU-08
※F.O.F.		4N	
P.T.		40°	

### 按钮式

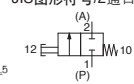
VM1000-4N-32  
VM1000-4NU-32  
VM1100-4N-32  
VM1100-4NU-32



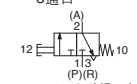
面板安装孔



JIS图形符号/2通口



3通口



		适合管子	
		T0425 TU0425 T0403 TS0425	
侧配管型	3通口	VM1000-4N-32	VM1000-4NU-32
	2通口	VM1100-4N-32	VM1100-4NU-32
※F.O.F.		6N	
P.T.		2.5mm	
O.T.		2mm	
T.T.		4.5mm	

