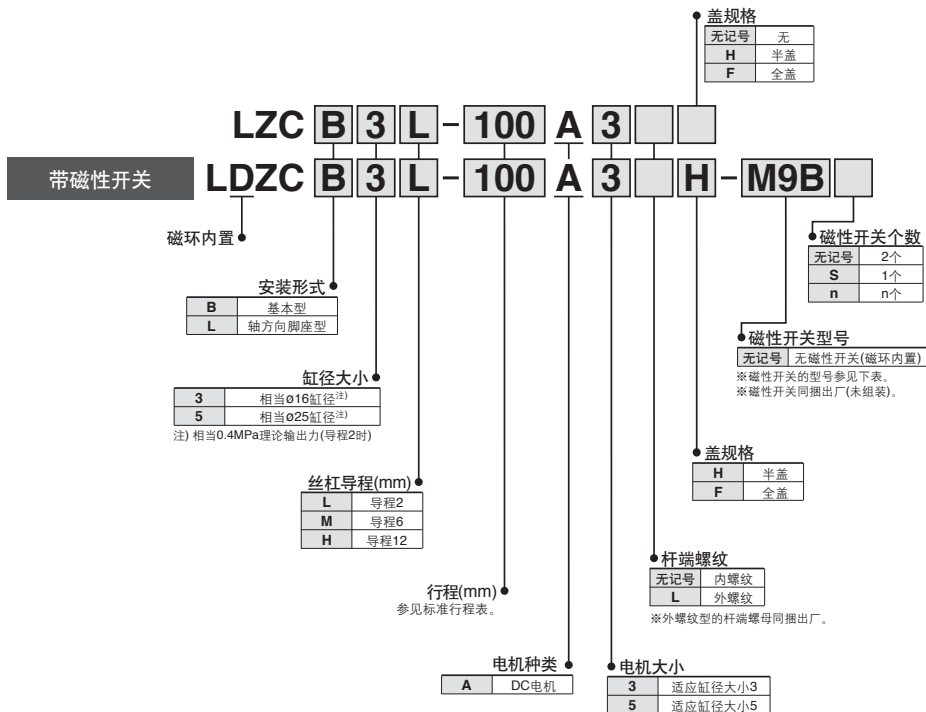


电动缸 LZC 系列



型号表示方法



标准行程

| 缸大小 | ※标准行程(mm) |
|------|----------------------|
| 3, 5 | 25, 40, 50, 100, 200 |

※上記以外の行程按订货生产。(制作可能最大行程:200mm)

适合磁性开关 / 磁性开关的详细规格参见P.1031~1037。

| 种类 | 特殊机能 | 导线引出方式 | 指示灯 | 配线(输出) | 负载电压 | | 磁性开关型号 | ※导线长度(m) | | | | 导线前置插头 | 适合负载 | | |
|-------------|------|--------|-----|---------|------|-----|--------|--------------|----------|----------|----------|--------|------|------------|---|
| | | | | | DC | AC | | 0.5 (无记号) | 1 (M) | 3 (L) | 5 (Z) | | IC回路 | 继电器 PLC | |
| 无触点 磁性开关 | - | 直接出线式 | 有 | 3线(NPN) | 24V | 5V | - | M9N | ● | ● | ● | ○ | ○ | - | - |
| | | | | 3线(PNP) | | 12V | | M9P | ● | ● | ● | ○ | | | |
| | | | | 2线 | | 12V | | M9B | ● | ● | ● | ○ | | | |

※导线长度表示记号
 0.5m……………无记号 (例) M9B
 1m…………… M
 3m…………… L
 5m…………… Z
 M9BM
 M9BL
 M9BZ

※带○的无触点磁性开关按订货生产。

规格



| 型号 | | L□ZC□3L | L□ZC□3M | L□ZC□3H | L□ZC□5L | L□ZC□5M | L□ZC□5H |
|-------------------------------|--------|---------------------------|---------|---------|---------------------------|---------|---------|
| 缸大小 | | 3(相当φ16缸径) ^{注1)} | | | 5(相当φ25缸径) ^{注1)} | | |
| 进程丝杠 | 丝杠径 | φ8 | | | φ12 | | |
| | 导程(mm) | 2 | 6 | 12 | 2 | 6 | 12 |
| 无负载时额定速度(mm/s) ^{注2)} | | 33 | 100 | 200 | 33 | 100 | 200 |
| 额定推力(N) ^{注3)} | | 80 | 43 | 24 | 196 | 117 | 72 |
| 行程(mm) | | 25、40、50、100、200 | | | | | |
| 本体质量(kg) [※] | | 0.72 + (0.03/50mm行程) | | | 1.72 + (0.16/50mm行程) | | |
| 杆端横向负载(最大行程时)(kg) | | 0.1 | | | 0.24 | | |
| 使用环境温度 °C | | 5~40°C(未结露) | | | | | |
| 行程长度公差 | | +1 0 | | | | | |
| 电机 | | DC电机 | | | | | |
| 对应方向控制驱动器型号 | | LC3F212-5A3□ | | | LC3F212-5A5□ | | |
| 对应磁性开关型号 | | D-M9N, M9P, M9B | | | | | |

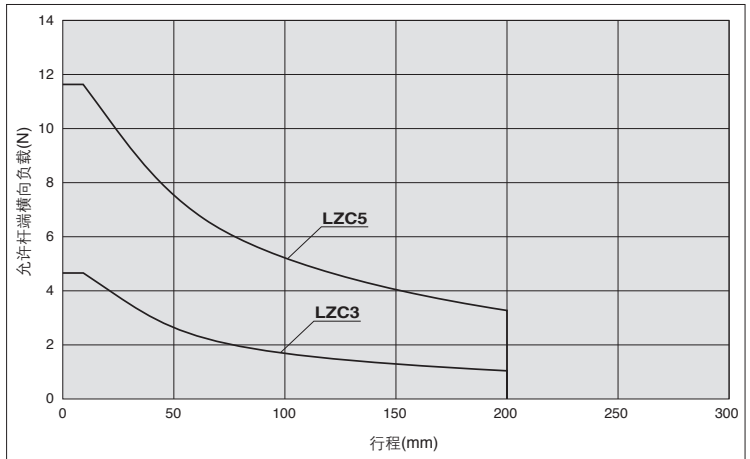
注1) 相当0.4MPa理论输出(导程2时)

注2) 规格中的值以无负载时为基准。将速度作为额定速度。以压紧时为基准。将推力作为额定推力。

注3) 速度受负载的影响而变化。参见P.1009型号选定方法。

※安装件的质量参见P.1021。

允许杆端横向负载



LJ1

LG1

LTF

LECS□

LXF

LXP

LXS

LC6□

LZ□

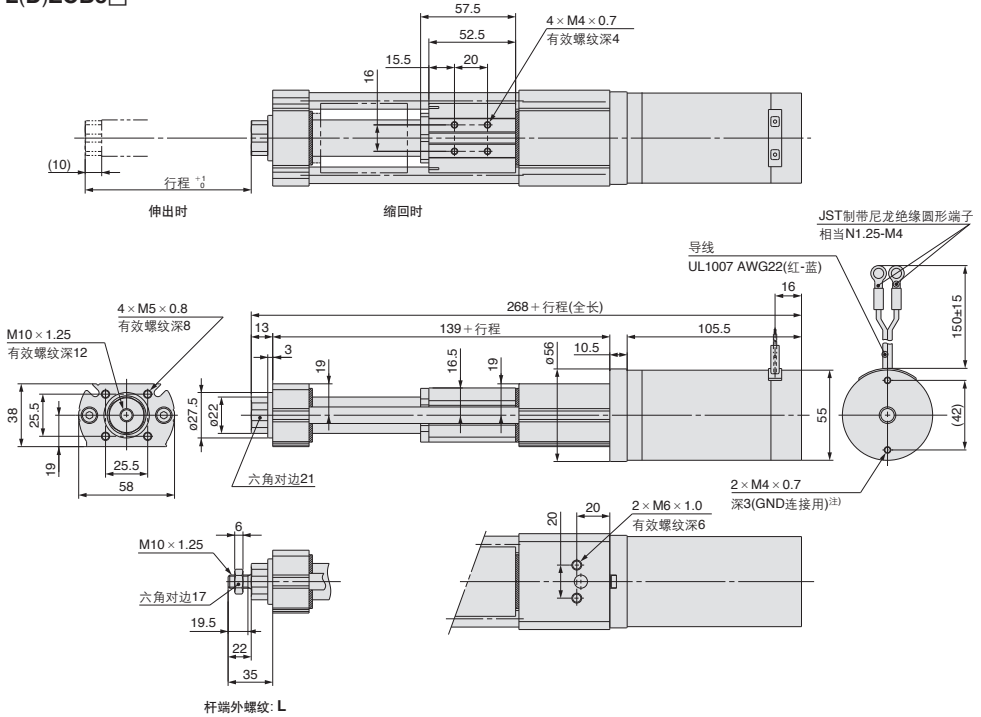
LC3F2

D-□

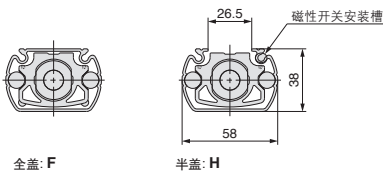
E-MY

外形尺寸图 注) 接地必须进行。详细参见P.4.

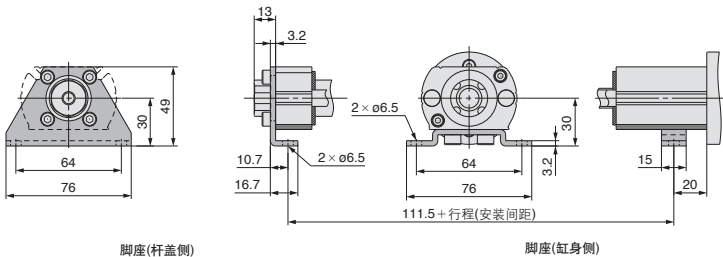
L(D)ZCB5□



盖规格



轴方向脚座型: L



| |
|------------|
| LJ1 |
| LG1 |
| LTF |
| LECS□ |
| LXF |
| LXP |
| LXS |
| LC6□ |
| LZ□ |
| LC3F2 |
| D-□ |
| E-MY |

LZB/LZC 系列

LZB/C垂直规格

LZ系列一部分规格可垂直使用。
使用时注意下记点。

绝对不要施加已定推力以上的力。
施加超出搬送推力的场合，缸本体及方向控制元件(LC3F2)会破损。

垂直时可使用的型号

- L(D)ZB□3L-□A3□-□□
- L(D)ZC□3L-□A3□□-□□
- L(D)ZB□5L-□A5□-□□
- L(D)ZC□5L-□A5□□-□□

规格

| 型号 | L(D)ZB□3L | L(D)ZC□3L | L(D)ZB□5L | L(D)ZC□5L |
|----------------------|--------------------------|-----------|--------------|-----------|
| 速度(mm/s) | P.1009 参见速度-推力图。 | | | |
| 搬送推力(垂直)(N) | 40 | | 100 | |
| 保持力 [※] (N) | | | | |
| 标准行程(mm) | 25 · 40 · 50 · 100 · 200 | | | |
| 使用温度范围(°C) | 5~40°C(未结露) | | | |
| 电机 | DC电机 | | | |
| 对应方向控制元件 | LC3F212-5A3□ | | LC3F212-5A5□ | |
| 对应磁性开关型号 | D-M9N, D-M9P, D-M9B | | | |

※保持力

保持力是缸处于停止状态下,在垂直方向加载不落下的力。
但缸动作中电源切断的场合,不能保持。
另外,外部来的冲击和振动也会落下。

附属品一览

LZB

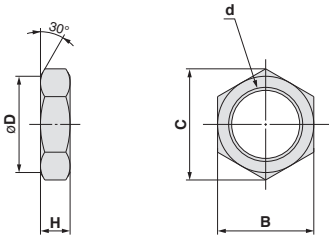
| 附属品 | 内容 |
|-------|--------------------------------|
| 带磁性开关 | 开关安装钢带, 开关安装件 (每一个开关带1个) |
| 脚座型 | 杆侧脚座, 电机侧脚座 杆侧安装螺母, 电机侧安装螺母 |
| 法兰型 | 法兰件, 杆侧安装螺母 |
| 耳轴型 | 耳轴安装件 杆侧安装螺母(耳轴专用) |

LZC

| 附属品 | 内容 |
|-----|----------------------------|
| 脚座型 | 杆侧脚座, 电机侧脚座 脚座安装用螺钉(6只) |

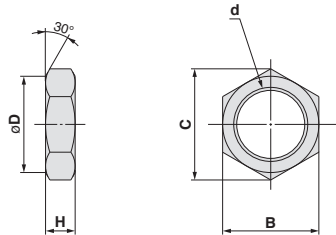
附属件

安装螺母



| 名称 | 型号 | 适合系列 | B | C | D | d | H |
|---------|----------------|------|----|------|------|-----------|----|
| 杆侧安装螺母 | SN-020B | LZB3 | 26 | 30 | 25.5 | M20 × 1.5 | 8 |
| 电机侧安装螺母 | LZ-NT30 | LZB3 | 38 | 42 | 38 | M30 × 1.5 | 10 |
| 杆侧安装螺母 | SN-040B | LZB5 | 41 | 47.3 | 40.5 | M32 × 2.0 | 10 |
| 电机侧安装螺母 | LZ-NT45 | LZB5 | 60 | 64 | 60 | M45 × 1.5 | 10 |

杆端螺母



| 型号 | 适合系列 | B | C | D | d | H |
|----------------|------|----|------|------|------------|---|
| NT-015A | LZ□3 | 10 | 11.5 | 9.8 | M6 × 1.0 | 5 |
| NT-03 | LZ□5 | 17 | 19.6 | 16.5 | M10 × 1.25 | 6 |

安装件及其型号

| 系列 | LZB3 | LZB5 |
|-------|-------------------|--------------------|
| 杆侧脚座 | LZB-LR3 (64g) | LZB-LR5 (112g) |
| 电机侧脚座 | LZB-LM3 (64g) | LZB-LM5 (126g) |
| 法兰 | LZB-F3 (40g) | LZB-F5 (120g) |
| 杆侧耳轴 | CM-T020B (40g) | CM-T040B (100g) |

| 系列 | LZC3 | LZC5 |
|-------|------------------|------------------|
| 杆侧脚座 | LZC-LR3 (21g) | LZC-LR5 (71g) |
| 电机侧脚座 | LZC-LM3 (10g) | LZC-LM5 (27g) |

()内是安装件的质量。
注) 安装用螺钉不附, 客户自备。

()内是安装件质量。
注) 安装件用螺母不附, 各安装件对应的安装用螺母另行购入。

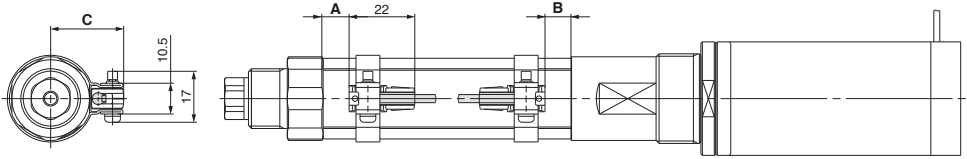
LZB/LZC 系列

磁性开关合适安装位置(行程末端检测时)及安装高度

无触点磁性开关

D-M9□型

LDZB



磁性开关设定位置 / 安装尺寸

| 型号 | A | B | C |
|--------|----|----|----|
| LDZB□3 | 20 | 19 | 24 |
| LDZB□5 | 33 | 33 | 32 |

磁性开关动作范围※

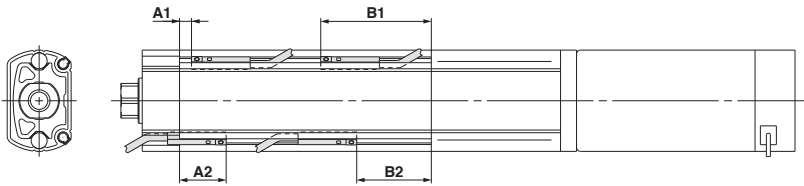
| 型号 | A |
|--------|---|
| LDZB□3 | 3 |
| LDZB□5 | 5 |

※含磁滞在内，是参考值，不是保证值。
(偏差±30%左右)
受周围环境的影响有很大的变化。

安装可能最小行程

| 型号 | 1个 | 2个(异面) | 2个(同一面) |
|--------|----|--------|---------|
| LDZB□3 | 10 | 15 | 45 |
| LDZB□5 | 10 | 15 | 45 |

LDZC



磁性开关设定位置(行程末端检出时)

| 型号 | A1 | A2 | B1 | B2 |
|--------|-----|------|------|----|
| LDZC□3 | 4.5 | 17.5 | 41.5 | 28 |
| LDZC□5 | 7 | 57 | 20 | 44 |

磁性开关动作范围※

| 型号 | A |
|--------|---|
| LDZC□3 | 2 |
| LDZC□5 | 2 |

※含磁滞在内，是参考值，不是保证值。
(偏差±30%左右)
受周围环境的影响有很大的变化。

安装可能最小行程

| 型号 | 1个 | 2个 |
|--------|----|----|
| LDZC□3 | 5 | 10 |
| LDZC□5 | 5 | 10 |