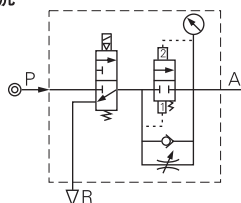


## GV系列慢啓閥



GV

### 符號

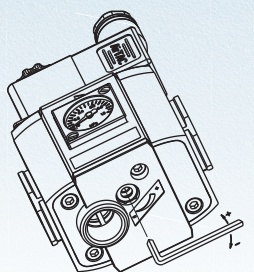


### 產品特性

慢啓閥用于在氣動系統中安全地建立壓力，起安全保護作用。進氣與慢啓閥的輸入P相連，若纜圈通電時，三口二位閥打開，此時有少量的空氣通過節流閥到輸出A，使系統的壓力緩慢地建立起來；當輸出壓力等于輸入壓力一半時，慢啓閥完全開啓，此時流量達到本身最高。當纜圈斷電時，進氣P關閉，空氣便通過單向閥返回到R口快速排走，系統壓力降到零，對整個系統起到安全保護作用。

### 使用注意事項

應根據啓動速度要求，用手動方式調節慢啓閥底部“+”、“-”處速度調節螺絲，祇可緩慢調節，用力過大可能造成慢啓閥或系統的突然作動。

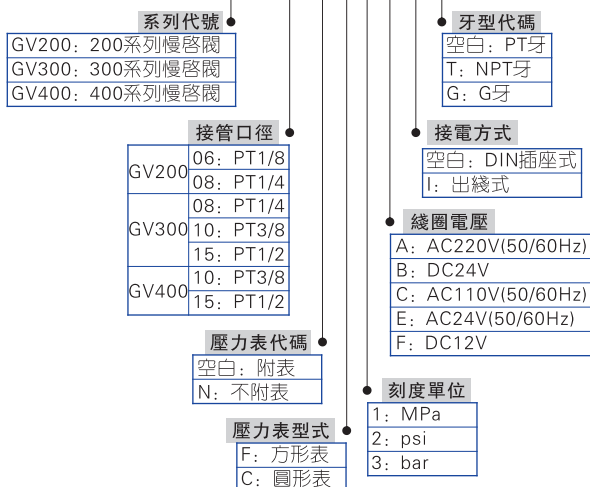


### 規格

型號	GV200-06	GV200-08	GV300-08	GV300-10	GV300-15	GV400-10	GV400-15
工作介質	空氣						
接管口徑	PT1/8	PT1/4	PT1/4	PT3/8	PT1/2	PT3/8	PT1/2
使用壓力範圍	0.25~0.9MPa(35~130psi)						
保證耐壓力	1.5MPa(215psi)						
使用溫度範圍	-20~70°C						
作動方式	電控						
排氣口規格	PT1/4		PT3/8			PT1/2	
接電方式	直接出綫式、端子式						
標準電壓	AC220V、110V、24V(50/60Hz);DC12V、24V						
使用電壓範圍	-15%~+10%						
耐熱等級	B級						
耗電量	AC:3.5VA; DC:2.5W						
配套壓力表(可選)	F: 方形壓力表; C: 圓形壓力表						
適用三聯件型號	GC200-06	GC200-08	GC300-08	GC300-10	GC300-15	GC400-10	GC400-15

### 訂購碼

#### GV300 10 □ F 1 A □ G



備注：與G系列三聯件合并使用時，需另加配安裝支架，具體訂購方式參考P158頁。

### 內部結構



### 外部規格

符號型號	GV200		GV300			GV400	
	06	08	08	10	15	10	15
A	PT1/8	PT1/4	PT1/4	PT3/8	PT1/2	PT3/8	PT1/2
B	24.5		31.5			40.5	
C	30.5		34.5			39	
D	30		34			40.5	
E	123.5		131			142.5	
F	57		62.2			80	
G	5.5		6.5			8.5	
H	8		8			11	
I	80		95			120	
J	67		82			102	
K	59		74			90	
R	PT1/4		PT3/8			PT1/2	