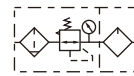


GAFC系列二聯件

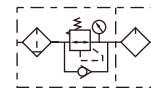


符號

不附逆流閥



附逆流閥



產品特性

- 1、快速、可靠的固定連接，安裝使用方便；
- 2、壓力調節穩定、重複精度高；
- 3、高效率的水份和固體顆粒去除功能；
- 4、有差壓+手動及自動排水等二種排水形式可供選擇；
- 5、杯體材質有PC、金屬、尼龍可供選擇，能滿足不同環境需求。

規格



型號	GAFC200-06	GAFC200-08	GAFC300-08	GAFC300-10	GAFC300-15	GAFC400-10	GAFC400-15	GAFC500-20	GAFC600-20	GAFC600-25	
工作介質	空氣										
接管口徑 [注1]	PT1/8	PT1/4	PT1/4	PT3/8	PT1/2	PT3/8	PT1/2	PT3/4	PT3/4	PT1	
濾芯精度	40 μm或5 μm										
調壓範圍	0.15~0.9MPa(20~130psi)										
最高使用壓力	1.0MPa(145psi)										
保證耐壓力	1.5MPa(215psi)										
使用溫度範圍	-5~70°C(未凍結)										
濾水杯容量	25CC		60CC			100CC	108CC		205CC		
給油杯容量	36CC		98CC			185CC	225CC		410CC		
建議潤滑用油	ISO VG 32或同級用油										
重量	590g		1020g			1810g	1910g		3430g		
構成	調壓過濾器	GAFC200-06	GAFC200-08	GAFC300-08	GAFC300-10	GAFC300-15	GAFC400-10	GAFC400-15	GAFC500-20	GAFC600-20	GAFC600-25
元件	給油器	GAL200-06	GAL200-08	GAL300-08	GAL300-10	GAL300-15	GAL400-10	GAL400-15	GAL500-20	GAL600-20	GAL600-25

[注1] 接管牙型有G牙、NPT牙可選。

成品訂購碼

GAFC300 □ 10 □ S □ W G K

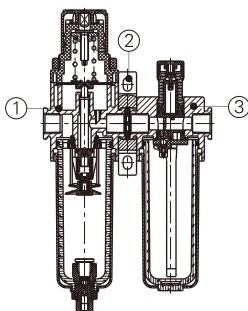
① ② ③ ④ ⑤ ⑥ ⑦ ⑧ ⑨

①系列代號	②杯體材質	③接管口徑	④排水方式	⑤型式代碼	⑥壓力表代碼	⑦過濾精度	⑧牙型代碼	⑨逆流閥代碼
GAFC200: GA200系列 調理組合	空白: PC杯 C: 金屬杯 N: 尼龍杯	06: 1/8" 08: 1/4"	空白: 差壓+手動 排水式 A: 自動排水式	S: 標準型 L: 低壓型 [注1]	空白: 圖表 卡扣式 N: 不附表 [注2]	空白: 40 μm級 W: 5 μm級	空白: PT牙(MPa/psi) G: G牙(bar/MPa) T: NPT牙(psi/bar)	空白: 不附 逆流閥 K: 附逆流閥 [注3]
GAFC300: GA300系列 調理組合		10: 3/8" 15: 1/2"						
GAFC400: GA400系列 調理組合		10: 3/8" 15: 1/2"						
GAFC500: GA500系列 調理組合		20: 3/4"						
GAFC600: GA600系列 調理組合	C: 金屬杯	20: 3/4" 25: 1"		S: 標準型				

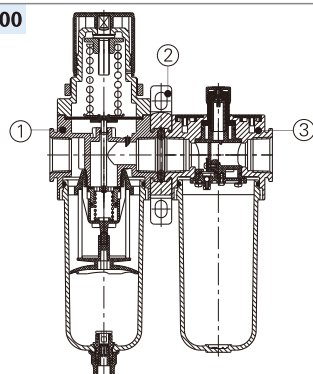
[注1] 低壓型最大可調壓力為: 0.4MPa(58psi)。[注2] 封蓋安裝詳見P210頁。[注3] 逆流閥詳細內容詳見P210頁。

內部結構

GAFC200



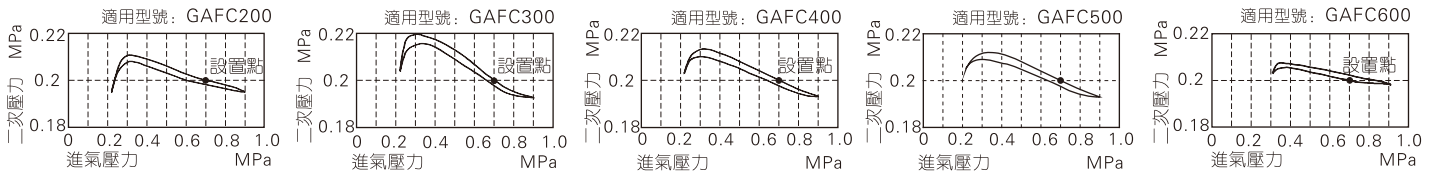
GAFC600



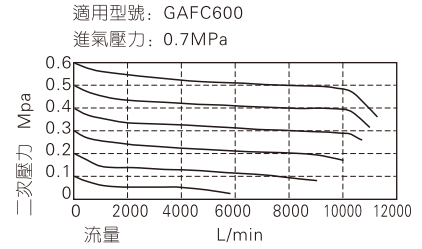
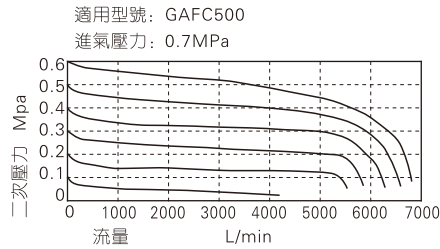
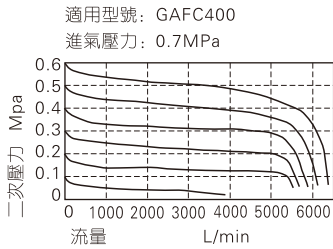
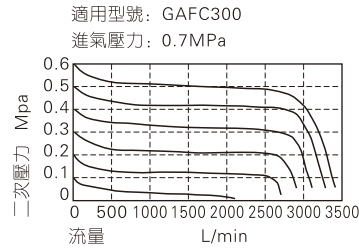
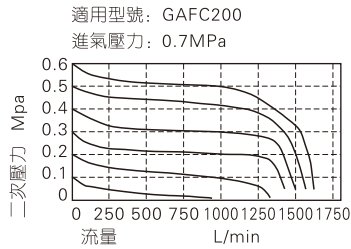
序號	名稱
1	GA系列調壓過濾器
2	連接支架
3	GA系列給油器

GAFC系列二聯件

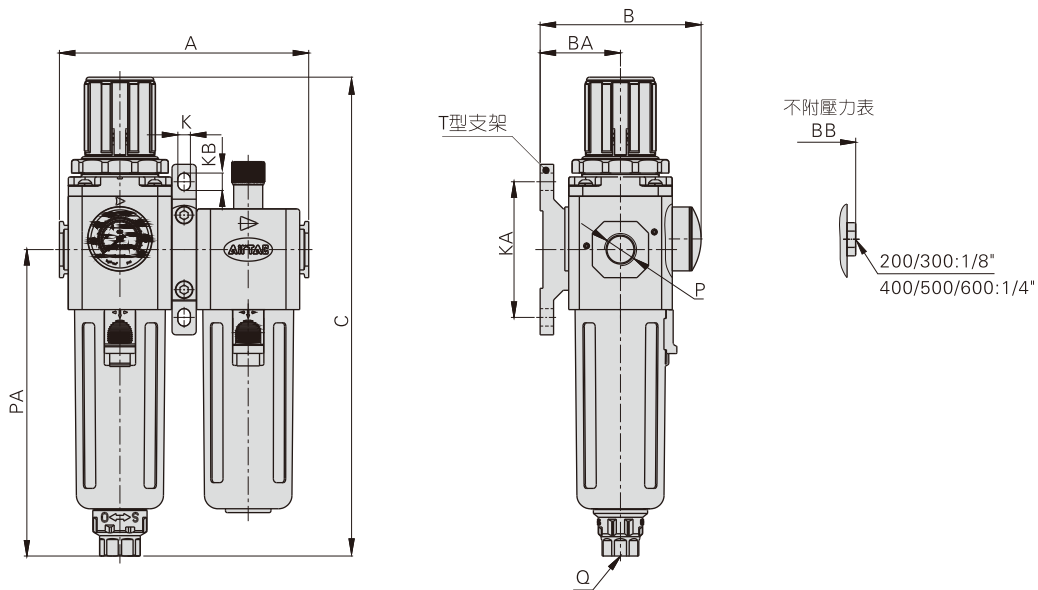
壓力特性



流量特性



外部規格



型號符號	A	B	BA	BB	C	K	KA	KB	P	PA	Q
GAFC200-06	107.5	69	30	55.5	192.5	5.5	50	8.5	1/8"	120	M5X0.8
GAFC200-08	107.5	69	30	55.5	192.5	5.5	50	8.5	1/4"	120	M5X0.8
GAFC300-08	128.5	83	41.5	71.5	247	6.5	70	9	1/4"	158	G1/4
GAFC300-10	128.5	83	41.5	71.5	247	6.5	70	9	3/8"	158	G1/4
GAFC300-15	128.5	83	41.5	71.5	247	6.5	70	9	1/2"	158	G1/4
GAFC400-10	164	99	50	88	285.5	8.6	80	12	3/8"	177.5	G1/4
GAFC400-15	164	99	50	88	285.5	8.6	80	12	1/2"	177.5	G1/4
GAFC500-20	168	100	50	89	299.5	8.6	80	12	3/4"	191.5	G1/4
GAFC600-20	206	128	70	117	336.5	11	100	16	3/4"	205	G1/4
GAFC600-25	206	128	70	117	336.5	11	100	16	1"	205	G1/4