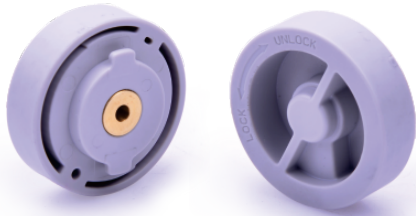


GA315系列逆流閥

產品特性

- 1、此逆止閥與GA系列調壓閥配套使用，不可單獨訂購；
- 2、與GA系列調壓閥配套使用時，祇需將GA系列調壓閥背面封板更換為逆止閥組合機構即可，安裝方便，基本不影響原調壓閥的外部尺寸。



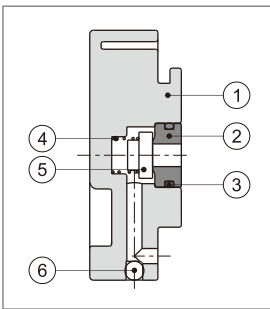
成品訂購碼

在GA系列調壓閥上附逆止閥功能時，隨原產品一同訂購，且祇需在原產品訂購碼最後增加一位“K”碼即可，具體更詳細的訂購方式參考相應內容。

適用產品

逆流閥型號\適用產品型號	GA系列三聯件	GA系列二聯件	GA系列調壓過濾器	GA系列調壓閥
GAR200-P1	GAC200	GAFC200	GAFR200	GAR200
GAR300-P1	GAC300、400、500、600	GAFC300、400、500、600	GAFR300、400、500、600	GAR300、400、500、600

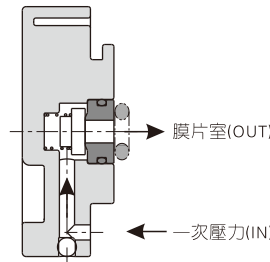
內部結構



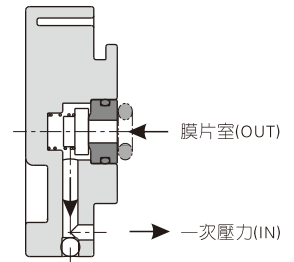
序號	名稱	材質
1	逆流閥本體	PBT
2	塞頭	黃銅
3	O型環	NBR
4	彈簧	SUS304
5	止泄墊	NBR
6	鋼珠	SUS304

工作原理

平時



排氣時



在平常使用時，因一次進氣壓力（IN）比設定值（二次出口壓力）高，逆止閥關閉；若將一次進氣壓力（IN）切斷并排氣時，逆止閥打開，膜片室的壓力從IN口排走，此時膜片室壓力降低，并利用調壓彈簧產生的力量將膜片下壓，將閥口打開，二次壓力從IN口排出。

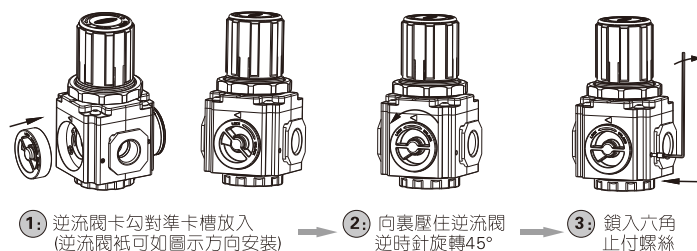
安裝說明

1、逆流閥安裝步驟：

a、拆卸封板

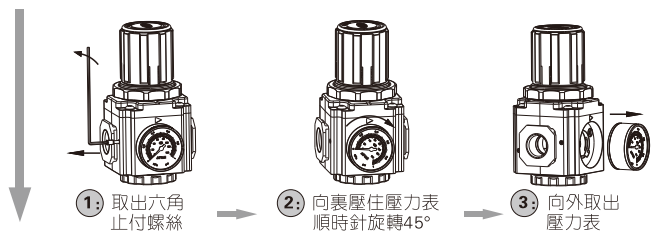


b、安裝逆流閥



2、封蓋(不附壓力表時使用)安裝步驟：

a、拆卸壓力表



b、安裝封蓋

